



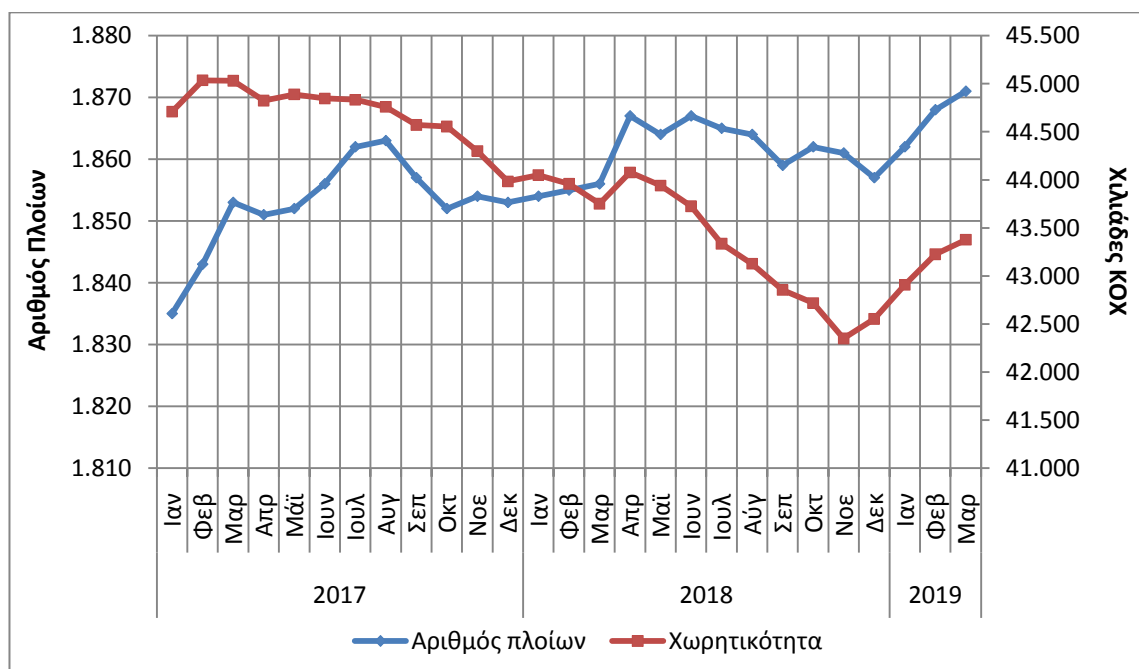
ΔΕΛΤΙΟ ΤΥΠΟΥ

ΔΥΝΑΜΗ ΕΛΛΗΝΙΚΟΥ ΕΜΠΟΡΙΚΟΥ ΣΤΟΛΟΥ: Μάρτιος 2019 (Προσωρινά στοιχεία)

Η Ελληνική Στατιστική Αρχή (ΕΛΣΤΑΤ) ανακοινώνει τη Δύναμη του Ελληνικού Εμπορικού Στόλου (πλοία 100 Κ.Ο.Χ.¹ και άνω) για τον μήνα Μάρτιο 2019. Ειδικότερα:

- Η Δύναμη του Ελληνικού Εμπορικού Στόλου τον μήνα Μάρτιο 2019, σε σύγκριση με την αντίστοιχη Δύναμη του Μαρτίου 2018, παρουσίασε αύξηση κατά 1,0%. Κατά την αντίστοιχη σύγκριση του έτους 2018 προς το 2017 (Πίνακας 1) δεν υπήρξε καμία μεταβολή.
- Η Ολική Χωρητικότητα του Ελληνικού Εμπορικού Στόλου, από πλοία 100 ΚΟΧ και άνω, παρουσίασε μείωση κατά 0,9% τον μήνα Μάρτιο 2019 σε σύγκριση με την αντίστοιχη χωρητικότητα του Μαρτίου 2018. Επίσης μείωση κατά 2,8% σημειώθηκε κατά την αντίστοιχη σύγκριση του έτους 2018 προς το 2017 (Πίνακας 1).

Γράφημα 1: Δύναμη και Ολική Χωρητικότητα των ελληνικών εμπορικών πλοίων 100 ΚΟΧ και άνω, σε μηνιαία βάση, Ιανουάριος 2017 – Μάρτιος 2019



Πληροφορίες

Διεύθυνση Στατιστικών Τομέα Εμπορίου και Υπηρεσιών

Τμήμα Εμπορικής Ναυτιλίας

Κωνσταντίνος Παπανδρέου

Τηλ. : 213 135 2187

Fax : 213 135 2398

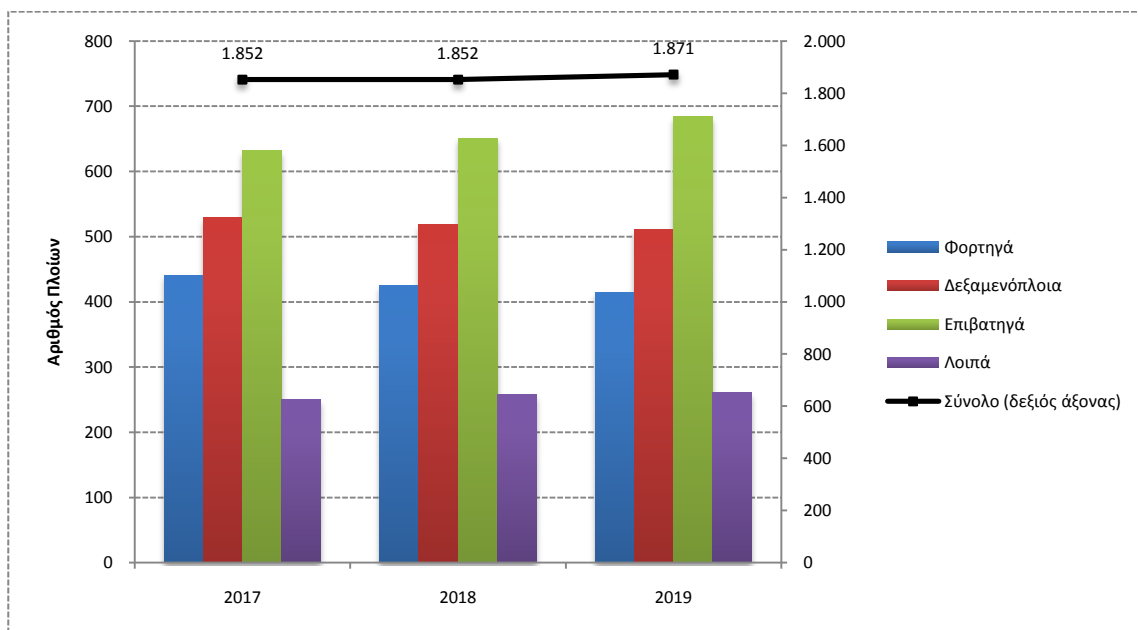
E-mail: k.papandreou@statistics.gr

¹ Κ.Ο.Χ.: Κόροι Ολικής Χωρητικότητας

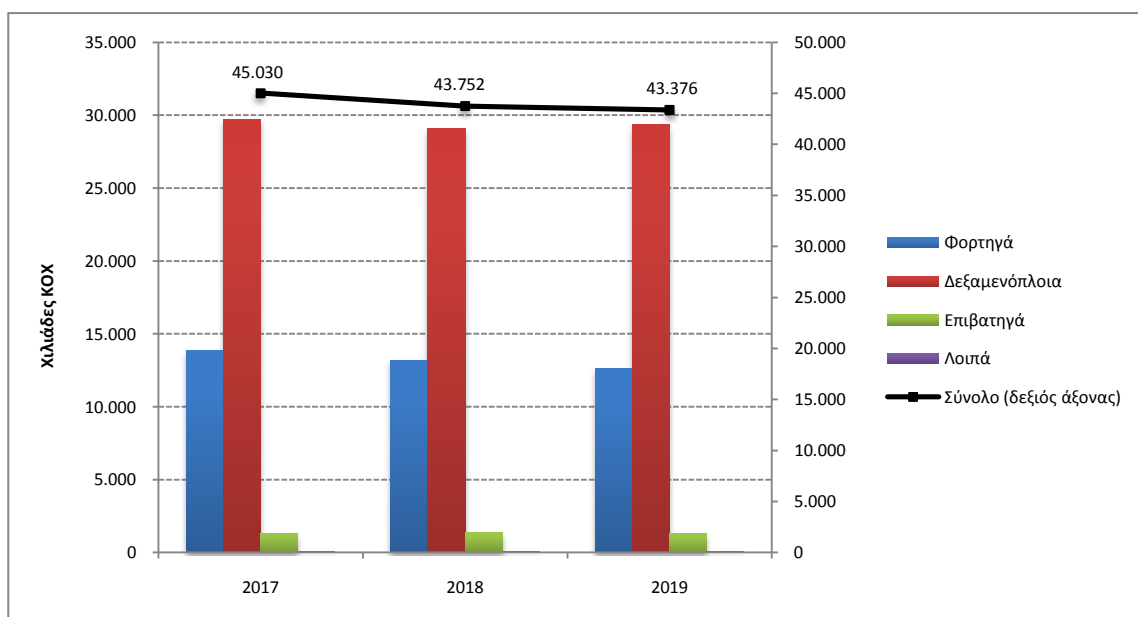
Πίνακας 1. Δύναμη και χωρητικότητα των ελληνικών εμπορικών πλοίων 100 ΚΟΧ και άνω, κατά κατηγορίες πλοίων, Μάρτιος 2017 – 2019

Μάρτιος										
Κατηγορίες Πλοίων	2017		2018		Μεταβολή % 2018/2017		2019		Μεταβολή % 2019/2018	
	Αριθμός Πλοίων	Χωρ/τητα ΚΟΧ	Αριθμός Πλοίων	Χωρ/τητα ΚΟΧ	Αριθμός Πλοίων	ΚΟΧ	Αριθμός Πλοίων	Χωρ/τητα ΚΟΧ	Αριθμός Πλοίων	ΚΟΧ
Φορτηγά	441	13.862.364	425	13.206.378	-3,6%	-4,7%	415	12.641.904	-2,4%	-4,3%
Δεξαμενόπλοια	529	29.743.584	518	29.090.865	-2,1%	-2,2%	511	29.336.213	-1,4%	0,8%
Επιβατηγά	632	1.337.077	651	1.363.666	3,0%	2,0%	684	1.307.186	5,1%	-4,1%
Λοιπά	250	87.190	258	90.842	3,2%	4,2%	261	91.067	1,2%	0,2%
Σύνολο:	1.852	45.030.215	1.852	43.751.751	0,0%	-2,8%	1.871	43.376.370	1,0%	-0,9%

Γράφημα 2α: Δύναμη των ελληνικών εμπορικών πλοίων 100 ΚΟΧ και άνω, κατά κατηγορίες πλοίων, Μάρτιος 2017 – 2019



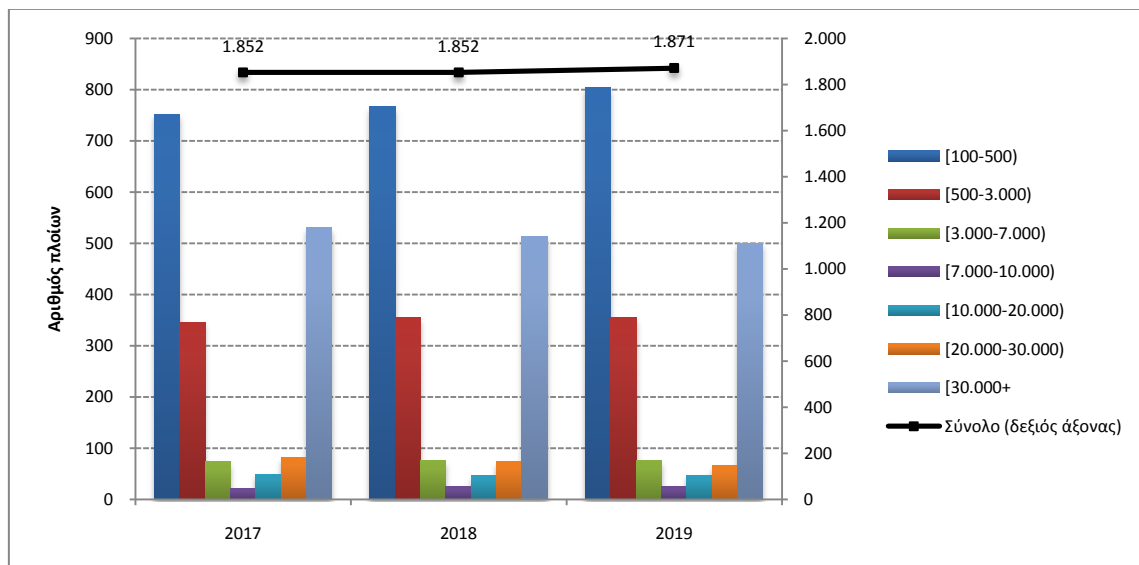
Γράφημα 2β: Χωρητικότητα των ελληνικών εμπορικών πλοίων 100 ΚΟΧ και άνω, κατά κατηγορίες πλοίων, Μάρτιος 2017 – 2019



Πίνακας 2. Κατανομή των ελληνικών εμπορικών πλοίων 100 ΚΟΧ και άνω, κατά κλιμάκια ολικής χωρητικότητας, Μάρτιος 2017 – 2019

Μάρτιος										
Κλιμάκια Ολικής Χωρητικότητας	2017		2018		Μεταβολή % 2018/2017		2019		Μεταβολή % 2019/2018	
	Αριθμός Πλοίων	Χωρ/τητα ΚΟΧ	Αριθμός Πλοίων	Χωρ/τητα ΚΟΧ	Αριθμός Πλοίων	ΚΟΧ	Αριθμός Πλοίων	Χωρ/τητα ΚΟΧ	Αριθμός Πλοίων	ΚΟΧ
[100-500)	752	190.847	766	192.732	1,9%	1,0%	803	200.001	4,8%	3,8%
[500-3.000)	346	428.683	354	436.593	2,3%	1,8%	355	439.997	0,3%	0,8%
[3.000-7.000)	73	322.391	75	332.964	2,7%	3,3%	76	339.215	1,3%	1,9%
[7.000-10.000)	21	178.711	24	204.176	14,3%	14,2%	24	204.176	0,0%	0,0%
[10.000-20.000)	49	725.149	46	680.068	-6,1%	-6,2%	47	694.986	2,2%	2,2%
[20.000-30.000)	81	2.163.802	74	1.958.413	-8,6%	-9,5%	66	1.734.681	-10,8%	-11,4%
[30.000+	530	41.020.632	513	39.946.805	-3,2%	-2,6%	500	39.763.314	-2,5%	-0,5%
Σύνολο:	1.852	45.030.215	1.852	43.751.751	0,0%	-2,8%	1.871	43.376.370	1,0%	-0,9%

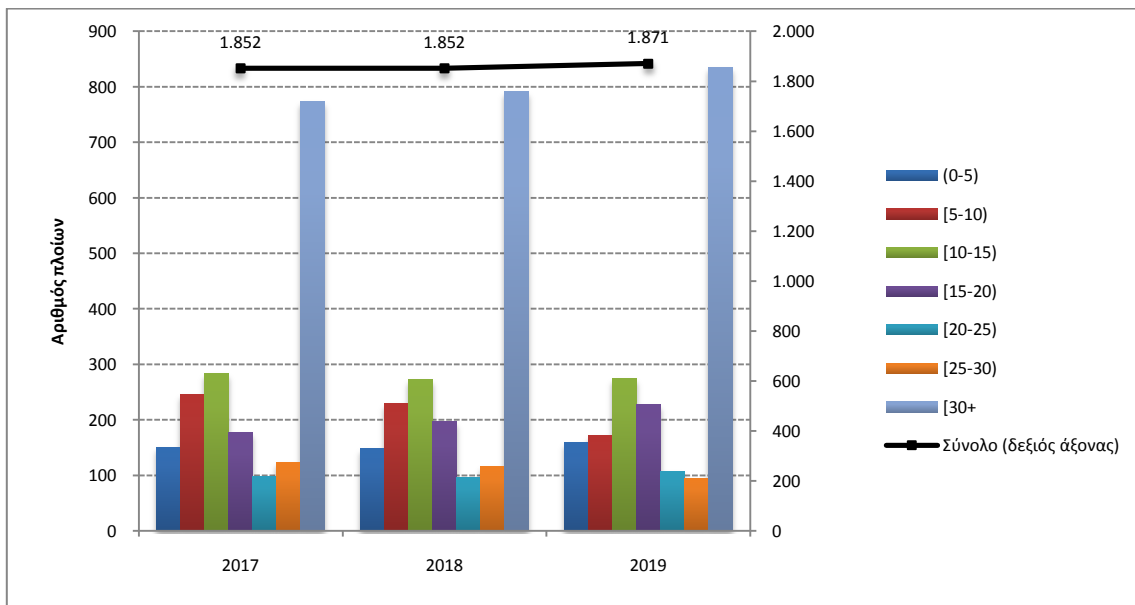
Γράφημα 3: Κατανομή των ελληνικών εμπορικών πλοίων 100 ΚΟΧ και άνω, κατά κλιμάκια ολικής χωρητικότητας, Μάρτιος 2017 – 2019



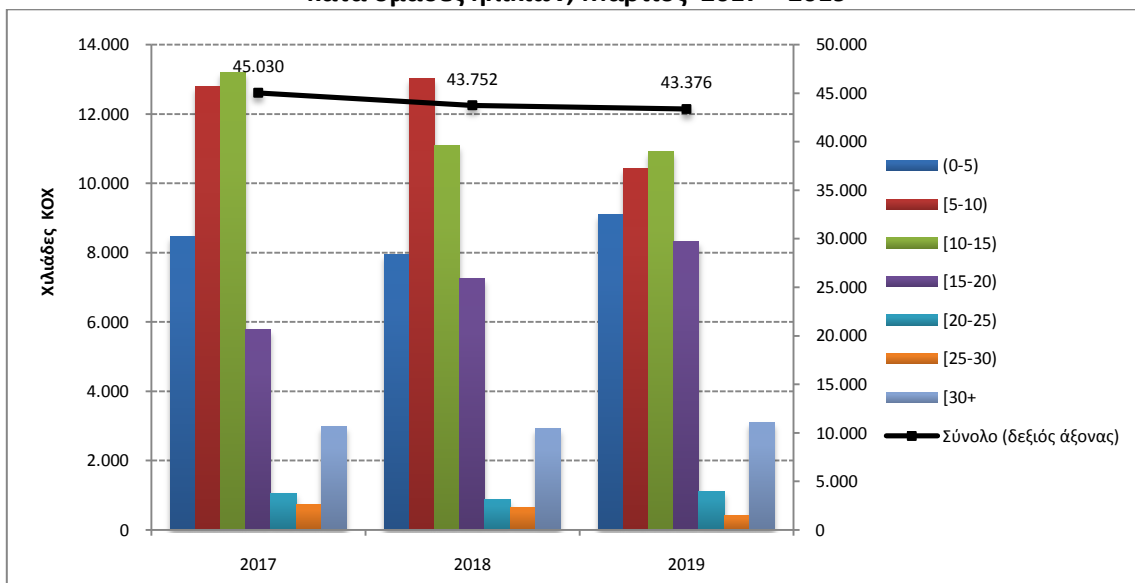
Πίνακας 3. Κατανομή των ελληνικών εμπορικών πλοίων 100 ΚΟΧ και άνω, κατά ομάδες ηλικιών, Μάρτιος 2017 – 2019

Μάρτιος										
	2017		2018		Μεταβολή % 2018/2017		2019		Μεταβολή % 2019/2018	
Ομάδες Ηλικιών	Αριθμός Πλοίων	Χωρ/τητα ΚΟΧ	Αριθμός Πλοίων	Χωρ/τητα ΚΟΧ	Αριθμός Πλοίων	ΚΟΧ	Αριθμός Πλοίων	Χωρ/τητα ΚΟΧ	Αριθμός Πλοίων	ΚΟΧ
(0-5)	151	8.469.438	148	7.949.071	-2,0%	-6,1%	159	9.094.684	7,4%	14,4%
[5-10)	245	12.798.386	229	13.027.710	-6,5%	1,8%	172	10.422.160	-24,9%	-20,0%
[10-15)	283	13.208.825	273	11.086.338	-3,5%	-16,1%	275	10.910.964	0,7%	-1,6%
[15-20)	178	5.776.552	197	7.239.858	10,7%	25,3%	228	8.316.907	15,7%	14,9%
[20-25)	98	1.059.492	96	867.400	-2,0%	-18,1%	107	1.109.793	11,5%	27,9%
[25-30)	124	738.924	117	657.089	-5,6%	-11,1%	95	425.357	-18,8%	-35,3%
[30+)	773	2.978.598	792	2.924.285	2,5%	-1,8%	835	3.096.505	5,4%	5,9%
Σύνολο:	1.852	45.030.215	1.852	43.751.751	0,0%	-2,8%	1.871	43.376.370	1,0%	-0,9%

Γράφημα 4α: Κατανομή των ελληνικών εμπορικών πλοίων 100 ΚΟΧ και άνω, κατά ομάδες ηλικιών, Μάρτιος 2017 – 2019



Γράφημα 4β: Κατανομή χωρητικότητας των ελληνικών εμπορικών πλοίων 100 ΚΟΧ και άνω, κατά ομάδες ηλικιών, Μάρτιος 2017 – 2019



ΕΠΕΞΗΓΗΜΑΤΙΚΕΣ ΣΗΜΕΙΩΣΕΙΣ

Έρευνα Δύναμης Ελληνικού Εμπορικού Στόλου	Η έρευνα διενεργείται κάθε μήνα από το 1964 μέχρι σήμερα χωρίς να έχουν υπάρξει ουσιαστικές αλλαγές ως προς τον τρόπο διεξαγωγής της. Σκοπός της έρευνας είναι η πλήρης καταγραφή στατιστικών στοιχείων σχετικά με τον αριθμό και τα βασικά χαρακτηριστικά των ελληνικών εμπορικών πλοίων, έτσι ώστε να υπάρχει πλήρης εικόνα της διαχρονικής εξέλιξης της δύναμης του ελληνικού εμπορικού στόλου.
Νομικό πλαίσιο	Η έρευνα διενεργείται σύμφωνα με την κοινή υπουργική απόφαση αριθ. 6792/Γ-81/11-4-97 των υπουργών Εθνικής Οικονομίας και Οικονομικών και Εμπορικής Ναυτιλίας.
Περίοδος Αναφοράς	Τα αποτελέσματα της έρευνας αναφέρονται <u>στο τέλος Μαρτίου 2019</u> .
Κάλυψη	Στην έρευνα περιλαμβάνονται όλες οι Λιμενικές Αρχές εσωτερικού και οι Ελληνικές Προξενικές Λιμενικές Αρχές της αλλοδαπής που τηρούν νηολόγια, οι οποίες αποστέλλουν κάθε μήνα στην Ελληνική Στατιστική Αρχή (ΕΛ.ΣΤΑΤ), τις μεταβολές των ελληνικών εμπορικών πλοίων που είναι γραμμένα στα νηολογία τους.
Ορισμοί	Εμπορικό πλοίο: Είναι κάθε σκάφος καθαρής χωρητικότητας, τουλάχιστον δέκα κόρων, προορισμένο να κινείται αυτοδύναμα στη θάλασσα και να ενεργεί τη μεταφορά προσώπων ή πραγμάτων, την αλιεία, τη ρυμούλκηση και κάθε άλλη ναυτιλιακή εργασία. Ελληνικός εμπορικός στόλος: Είναι το σύνολο των εμπορικών πλοίων που είναι νηολογημένα στην Ελλάδα και ανήκουν σε πρόσωπα φυσικά ή νομικά που κατοικούν στην ελληνική επικράτεια. Η ελληνική σημαία που φέρουν τα ανωτέρω πλοία δείχνει ότι όλοι οι οικονομικοί και εμπορικοί κανόνες με τους οποίους διεξάγονται οι θαλάσσιες δραστηριότητές τους, όπως, επιδοτήσεις ναυπηγήσεων, περιορισμοί φόρτωσης, αποθεματοποιήσεις αποσβέσεων και άλλες φορολογικές διατάξεις, καθορίζονται από τις αρμόδιες ελληνικές αρχές. Ολική χωρητικότητα: Αναφέρεται στους χώρους φόρτωσης στο εσωτερικό του κύτους και στη γέφυρα, που είναι διαθέσιμοι για τη μεταφορά εμπορευμάτων, τροφίμων, επιβατών και του πληρώματος. Η ολική χωρητικότητα μετρείται σε κόρους (ΚΟΧ). Ο κόρος είναι ίσος με 2,83 κυβικά μέτρα ή 100 αγγλικά κυβικά πόδια. Καθαρή χωρητικότητα σε κόρους (Κ.Κ.Χ): Η καθαρή χωρητικότητα προκύπτει από την ολική χωρητικότητα μετά την αφαίρεση του όγκου των χώρων που χρησιμοποιούνται από το πλήρωμα, των οργάνων ναυσιπλοΐας και των μηχανών, των δεξαμενών μαζούτ και νερού, καθώς και του όγκου άλλων χώρων που δεν χρησιμοποιούνται από τους επιβάτες ή για εμπορεύματα. Ηλικία του πλοίου: Αυτή καθορίζεται από το έτος κατασκευής του κύτους που περιβάλλει το μηχανοστάσιο.
Μεθοδολογία	Η έρευνα διεξάγεται απογραφικά σε όλες τις Λιμενικές Αρχές εσωτερικού και τις Ελληνικές Προξενικές Λιμενικές Αρχές της αλλοδαπής, οι οποίες αποστέλλουν στην ΕΛ.ΣΤΑΤ σε μηνιαία βάση, τις μεταβολές των πλοίων που αφορούν: α) στην εγγραφή νέων πλοίων που νηολογήθηκαν, β) στη μετονομασία πλοίων, γ) στην αλλαγή πλοιοκτησίας, δ) στις μετεγγραφές από άλλους λιμένες, ε) στη διαγραφή πλοίων, στ) στην οριστική καταμέτρηση – ανακαταμέτρηση πλοίων, ζ) στην αλλαγή μηχανής. Οι μεταβολές αυτές χρησιμοποιούνται, μετά από κατάλληλη επεξεργασία, για την ενημέρωση, μέσω ειδικού μηχανογραφικού προγράμματος, του τηρούμενου Μητρώου Ελληνικών Εμπορικών Πλοίων, από το οποίο παράγονται μηνιαία και ετήσια αποτελέσματα.
Παραπομπές	Περισσότερες πληροφορίες (πίνακες, διαγράμματα) σχετικά με την Έρευνα της Δύναμης του Ελληνικού Εμπορικού Στόλου μπορούν να αναζητηθούν στην ιστοσελίδα της ΕΛ.ΣΤΑΤ στο Σύνδεσμο: <<Βιομηχανία, Εμπόριο, Υπηρεσίες, Μεταφορές > Μεταφορές > Ναυτιλία > Εμπορικός Ελληνικός Στόλος 100 ΚΟΧ και άνω >>