



## ΔΕΛΤΙΟ ΤΥΠΟΥ

### ΤΡΙΜΗΝΙΑΙΟΙ ΕΘΝΙΚΟΙ ΛΟΓΑΡΙΑΣΜΟΙ: 3<sup>ο</sup> Τρίμηνο 2016 (Προσωρινά στοιχεία)

Η Ελληνική Στατιστική Αρχή (ΕΛΣΤΑΤ) ανακοινώνει το Ακαθάριστο Εγχώριο Προϊόν για το 3<sup>ο</sup> τρίμηνο του 2016 (προσωρινά στοιχεία).

- Με βάση τα διαθέσιμα **εποχικά διορθωμένα στοιχεία**<sup>1</sup>, το Ακαθάριστο Εγχώριο Προϊόν (ΑΕΠ) σε όρους όγκου<sup>2</sup>, κατά το 3<sup>ο</sup> τρίμηνο 2016, παρουσίασε αύξηση κατά 0,8%, σε σχέση με το 2<sup>ο</sup> τρίμηνο 2016, έναντι της αύξησης 0,5% που είχε ανακοινωθεί στην πρώτη εκτίμηση του 3<sup>ου</sup> τριμήνου στις 14/11/16. Σε σύγκριση με το 3<sup>ο</sup> τρίμηνο 2015 παρουσίασε αύξηση κατά 1,8% έναντι της αύξησης 1,5% που είχε ανακοινωθεί στην πρώτη εκτίμηση του 3<sup>ου</sup> τριμήνου. (Πίνακας 1)
- Με βάση **μη εποχικά διορθωμένα στοιχεία** το Ακαθάριστο Εγχώριο Προϊόν (ΑΕΠ) σε όρους όγκου, κατά το 3<sup>ο</sup> τρίμηνο 2016, παρουσίασε αύξηση κατά 1,6% σε σχέση με το 3<sup>ο</sup> τρίμηνο 2015 έναντι της αύξησης 1,2% που είχε ανακοινωθεί στην πρώτη εκτίμηση του 3<sup>ου</sup> τριμήνου. (Πίνακας 2)
- Οι διαφορές αυτές είναι αποτέλεσμα της χρησιμοποίησης στοιχείων που δεν ήταν διαθέσιμα κατά την πρώτη εκτίμηση. Τα στοιχεία αυτά είναι είτε μηνιαία (όπως στοιχεία μηνός Σεπτεμβρίου Ισοζυγίου Πληρωμών) είτε τριμηνιαία (όπως δείκτες κύκλου εργασιών των κλάδων των υπηρεσιών και στοιχεία της έρευνας εργατικού δυναμικού).
- Επισημαίνεται ότι το ΑΕΠ των προηγούμενων τριμήνων έχει αναθεωρηθεί λόγω προσαρμογής των τριμηνιαίων εθνικών λογαριασμών στα αναθεωρημένα ετήσια στοιχεία (Δελτίο τύπου ΕΛΣΤΑΤ στις 14/10/2016) και λόγω ενημερωμένων στοιχείων Γενικής Κυβέρνησης.
- Οι χρήστες θα πρέπει να λάβουν υπόψη τους ότι τα εποχικά διορθωμένα μεγέθη επανυπολογίζονται κάθε φορά που προστίθεται ένα καινούργιο τρίμηνο στη χρονοσειρά. Συνεπώς τα εποχικά διορθωμένα στοιχεία αναθεωρούνται κάθε τρίμηνο.
- Στους πίνακες 3-9 εμφανίζονται τα επίπεδα του ΑΕΠ και των συνιστωσών του με και χωρίς εποχική διόρθωση καθώς και οι ετήσιες και τριμηνιαίες μεταβολές τους.

#### **Πληροφορίες**

Διεύθυνση Εθνικών Λογαριασμών

Τμήμα Τριμηνιαίων, Περιφερειακών και Δορυφορικών Λογαριασμών

Ανδριάντα Δαφνή, Παναγιώτης Πέγκας, Άκης Τσαγκουρνός, Παναγιώτης Λούτας

Τηλ: 213 135 2084, 2566, 2569, 2570

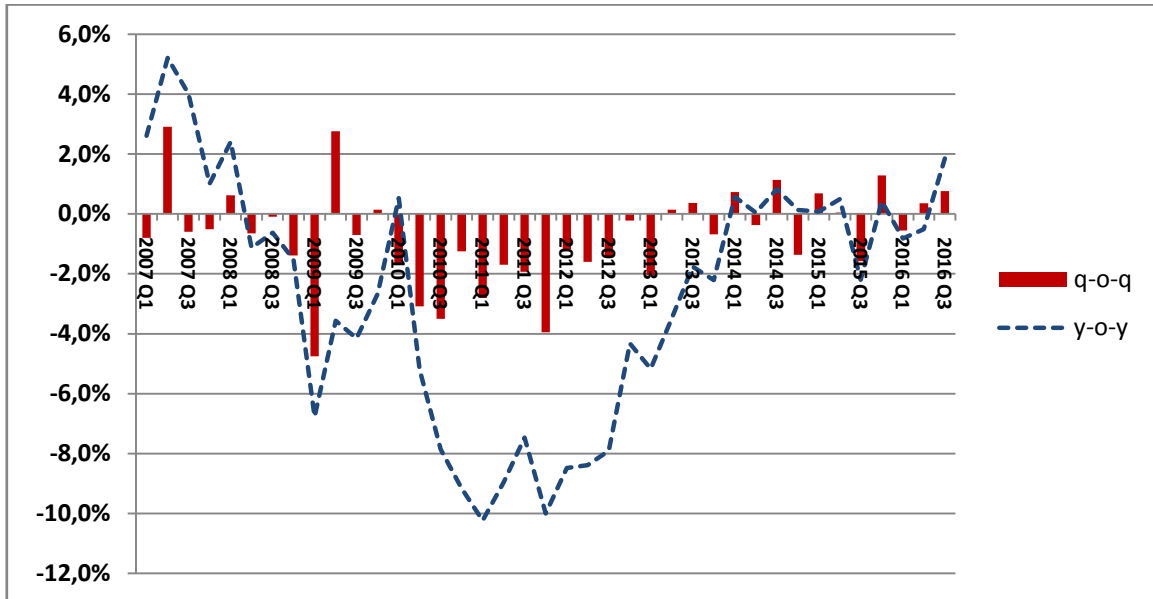
Fax: 213 135 2552

Email: [a.dafni@statistics.gr](mailto:a.dafni@statistics.gr), [p.pegkas@statistics.gr](mailto:p.pegkas@statistics.gr), [t.tsagkournos@statistics.gr](mailto:t.tsagkournos@statistics.gr), [p.loutas@statistics.gr](mailto:p.loutas@statistics.gr)

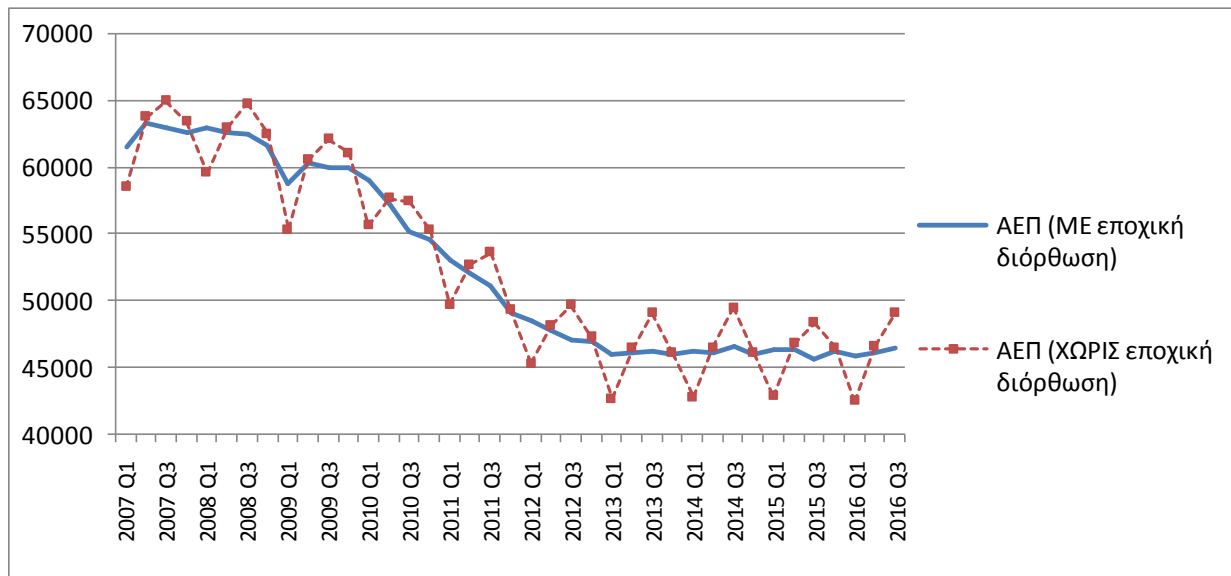
<sup>1</sup> Εποχική και ημερολογιακή διόρθωση.

<sup>2</sup> Αλυσωτοί δείκτες όγκου.

**Διάγραμμα 1: Ακαθάριστο Εγχώριο Προϊόν σε όρους όγκου**  
**Στοιχεία με εποχική και ημερολογιακή διόρθωση (Έτος Αναφοράς: 2010)**  
**Μεταβολές (%) ανά τρίμηνο (q-o-q<sup>3</sup>) και έτος (γ-o-γ<sup>4</sup>)**  
**2007-2016**



**Διάγραμμα 2: Ακαθάριστο Εγχώριο Προϊόν (ΑΕΠ) σε όρους όγκου (Έτος Αναφοράς: 2010)**  
**ΜΕ και ΧΩΡΙΣ Εποχική Διόρθωση**  
**2007-2016**



<sup>3</sup> q-o-q: Ποσοστιαία μεταβολή ως προς το προηγούμενο τρίμηνο.

<sup>4</sup> γ-o-γ: Ποσοστιαία μεταβολή ως προς αντίστοιχο τρίμηνο του προηγούμενου έτους.

**Πίνακας 1: Ακαθάριστο Εγχώριο Προϊόν (ΑΕΠ) σε εκατ. €  
(στοιχεία με εποχική και ημερολογιακή διόρθωση)**

Έτος	Τρίμηνο	Αλυσωτοί δείκτες Όγκου Έτος αναφοράς 2010	q-o-q %	γ-o-γ %	Σε τρέχουσες τιμές	q-o-q %	γ-o-γ %
<b>2007</b>	I	61543	-0,8%	2,6%	56799	2,2%	6,0%
	II	63332	2,9%	5,2%	58221	2,5%	7,5%
	III	62952	-0,6%	4,0%	58467	0,4%	7,0%
	IV	62633	-0,5%	1,0%	59259	1,4%	6,7%
<b>2008</b>	I	63021	0,6%	2,4%	60552	2,2%	6,6%
	II	62611	-0,6%	-1,1%	60462	-0,1%	3,8%
	III	62554	-0,1%	-0,6%	60806	0,6%	4,0%
	IV	61684	-1,4%	-1,5%	59885	-1,5%	1,1%
<b>2009</b>	I	58749	-4,8%	-6,8%	58457	-2,4%	-3,5%
	II	60374	2,8%	-3,6%	59982	2,6%	-0,8%
	III	59950	-0,7%	-4,2%	59093	-1,5%	-2,8%
	IV	60038	0,1%	-2,7%	60072	1,7%	0,3%
<b>2010</b>	I	59054	-1,6%	0,5%	58951	-1,9%	0,8%
	II	57235	-3,1%	-5,2%	57300	-2,8%	-4,5%
	III	55233	-3,5%	-7,9%	55517	-3,1%	-6,1%
	IV	54543	-1,2%	-9,2%	54782	-1,3%	-8,8%
<b>2011</b>	I	53009	-2,8%	-10,2%	53376	-2,6%	-9,5%
	II	52111	-1,7%	-9,0%	52429	-1,8%	-8,5%
	III	51106	-1,9%	-7,5%	51401	-2,0%	-7,4%
	IV	49088	-3,9%	-10,0%	49993	-2,7%	-8,7%
<b>2012</b>	I	48512	-1,2%	-8,5%	49081	-1,8%	-8,0%
	II	47737	-1,6%	-8,4%	48021	-2,2%	-8,4%
	III	47067	-1,4%	-7,9%	47361	-1,4%	-7,9%
	IV	46962	-0,2%	-4,3%	46822	-1,1%	-6,3%
<b>2013</b>	I	46003	-2,0%	-5,2%	46038	-1,7%	-6,2%
	II	46071	0,1%	-3,5%	45471	-1,2%	-5,3%
	III	46238	0,4%	-1,8%	44937	-1,2%	-5,1%
	IV	45924	-0,7%	-2,2%	44043	-2,0%	-5,9%
<b>2014</b>	I	46261	0,7%	0,6%	44390	0,8%	-3,6%
	II	46090	-0,4%	0,0%	44127	-0,6%	-3,0%
	III	46616	1,1%	0,8%	45058	2,1%	0,3%
	IV	45980	-1,4%	0,1%	44210	-1,9%	0,4%
<b>2015</b>	I	46295	0,7%	0,1%	43996	-0,5%	-0,9%
	II	46316	0,0%	0,5%	43852	-0,3%	-0,6%
	III	45587	-1,6%	-2,2%	43615	-0,5%	-3,2%
	IV	46171	1,3%	0,4%	43871	0,6%	-0,8%
<b>2016</b>	I	45915	-0,6%	-0,8%	43506	-0,8%	-1,1%
	II	46078	0,4%	-0,5%	43912	0,9%	0,1%
	III	46428	0,8%	1,8%	44188	0,6%	1,3%

**Πίνακας 2: Ακαθάριστο Εγχώριο Προϊόν (ΑΕΠ) σε εκατ. €  
(Στοιχεία χωρίς εποχική διόρθωση)**

Έτος	Τρίμηνο	Αλυσωτοί δείκτες Όγκου Έτος αναφοράς 2010	γ-ο-γ %	Σε τρέχουσες τιμές	γ-ο-γ %
<b>2007</b>	I	58529	2,0%	52831	5,5%
	II	63757	5,8%	58359	8,1%
	III	65000	4,2%	59929	7,2%
	IV	63435	1,2%	61576	6,4%
<b>2008</b>	I	59587	1,8%	55878	5,8%
	II	62977	-1,2%	60746	4,1%
	III	64798	-0,3%	63078	5,3%
	IV	62518	-1,4%	62288	1,2%
<b>2009</b>	I	55369	-7,1%	53381	-4,5%
	II	60536	-3,9%	60214	-0,9%
	III	62126	-4,1%	61255	-2,9%
	IV	61102	-2,3%	62684	0,6%
<b>2010</b>	I	55650	0,5%	54271	1,7%
	II	57661	-4,8%	57380	-4,7%
	III	57414	-7,6%	57628	-5,9%
	IV	55306	-9,5%	56752	-9,5%
<b>2011</b>	I	49710	-10,7%	48830	-10,0%
	II	52711	-8,6%	53070	-7,5%
	III	53599	-6,6%	53775	-6,7%
	IV	49370	-10,7%	51354	-9,5%
<b>2012</b>	I	45281	-8,9%	45072	-7,7%
	II	48176	-8,6%	48494	-8,6%
	III	49662	-7,3%	49733	-7,5%
	IV	47275	-4,2%	47906	-6,7%
<b>2013</b>	I	42656	-5,8%	42244	-6,3%
	II	46447	-3,6%	45964	-5,2%
	III	49079	-1,2%	47686	-4,1%
	IV	46041	-2,6%	44760	-6,6%
<b>2014</b>	I	42804	0,3%	40795	-3,4%
	II	46516	0,1%	44499	-3,2%
	III	49476	0,8%	47778	0,2%
	IV	46077	0,1%	44869	0,2%
<b>2015</b>	I	42845	0,1%	40392	-1,0%
	II	46804	0,6%	44321	-0,4%
	III	48335	-2,3%	46162	-3,4%
	IV	46484	0,9%	44822	-0,1%
<b>2016</b>	I	42480	-0,9%	39876	-1,3%
	II	46632	-0,4%	44507	0,4%
	III	49119	1,6%	46697	1,2%

### Πίνακας 3. Ακαθάριστο εγχώριο προϊόν (Μη εποχικά διορθωμένα στοιχεία)

(Σε εκατ. €. Σε τρέχουσες τιμές)

Ακαθάριστο Εγχώριο Προϊόν σε αγοραίες τιμές	2014		2015				2016		
	Q3	Q4	Q1	Q2	Q3	Q4	Q1	Q2	Q3
<b>Προσέγγιση παραγωγής</b>	47778	44869	40392	44321	46162	44822	39876	44507	46697
Ακαθάριστη προστιθέμενη αξία (σε βασικές τιμές)	41876	39243	35868	39429	40817	38985	34948	38789	41267
+ Φόροι επί των προϊόντων	6296	5952	4844	5343	5818	6254	5309	6203	5917
- Επιδοτήσεις επί των προϊόντων	394	326	320	451	472	417	381	485	487
<b>Προσέγγιση δαπάνης</b>	47778	44869	40392	44321	46162	44822	39876	44507	46697
Τελική καταναλωτική δαπάνη	40261	41791	37735	40565	38733	41141	36704	40071	40385
Νοικοκυριών & ΜΚΙΕΝ	31665	31645	29574	31868	30164	31227	28782	31420	31813
Γενικής Κυβέρνησης	8596	10146	8161	8698	8569	9914	7922	8651	8572
+ Ακαθάριστος σχηματισμός κεφαλαίου	3531	6402	5688	3186	1638	6758	6490	5082	1237
Ακαθάριστος σχηματισμός παγίου κεφαλαίου	4602	6101	4823	4469	4315	6677	4254	5199	4916
Μεταβολή αποθεμάτων	-1071	300	865	-1283	-2678	82	2236	-117	-3679
+ Εξαγωγές αγαθών και υπηρεσιών	19613	12686	11868	15637	17437	11131	9440	14212	18154
- Εισαγωγές αγαθών και υπηρεσιών	15627	16010	14899	15068	11647	14208	12758	14857	13079
<b>Προσέγγιση εισοδήματος</b>	47778	44869	40392	44321	46162	44822	39876	44507	46697
Αμοιβές εξαρτημένης εργασίας	14092	15781	13176	14232	13856	15814	13731	14954	14272
+ Ακαθάριστο λειτουργικό πλεόνασμα / μικτό εισόδημα	27768	20599	22690	25033	26732	20053	21283	23693	25682
+ Φόροι επί της παραγωγής και των εισαγωγών	7007	9506	5493	6184	6709	10106	5928	7022	7891
- Επιδοτήσεις	1089	1017	967	1129	1135	1151	1065	1162	1148

\*Ενδεχόμενες μικρές διαφοροποιήσεις στα αθροίσματα οφείλονται σε στρογγυλοποιήσεις

### Πίνακας 4. Ακαθάριστο εγχώριο προϊόν (Μη εποχικά διορθωμένα στοιχεία)

(Σε εκατ. €. Αλυσωτοί δείκτες όγκου, έτος αναφοράς 2010)

Ακαθάριστο Εγχώριο Προϊόν σε αγοραίες τιμές	2014		2015				2016		
	Q3	Q4	Q1	Q2	Q3	Q4	Q1	Q2	Q3
<b>Προσέγγιση παραγωγής</b>	49476	46077	42845	46804	48335	46484	42480	46632	49119
Ακαθάριστη προστιθέμενη αξία (σε βασικές τιμές)	44165	40917	38482	41865	43284	41315	38109	41733	44084
+ Φόροι επί των προϊόντων	5647	5446	4715	5306	5447	5510	4712	5272	5453
- Επιδοτήσεις επί των προϊόντων	334	307	319	351	373	355	315	354	383
<b>Προσέγγιση δαπάνης</b>	49476	46077	42845	46804	48335	46484	42480	46632	49119
Τελική καταναλωτική δαπάνη	42060	43209	40614	42914	40880	43272	39820	42559	42629
Νοικοκυριών & ΜΚΙΕΝ	32272	32480	30909	32823	31052	32294	30316	32559	32809
Γενικής Κυβέρνησης	9712	10731	9664	10031	9792	10998	9462	9938	9737
+ Ακαθάριστος σχηματισμός κεφαλαίου	3318	6849	6231	4036	2201	7106	7220	5375	1337
Ακαθάριστος σχηματισμός παγίου κεφαλαίου	4725	6241	4976	4632	4496	6947	4456	5429	5164
+ Εξαγωγές αγαθών και υπηρεσιών	18644	12413	12049	15461	17570	12078	10350	15088	19063
- Εισαγωγές αγαθών και υπηρεσιών	14946	16241	15883	15706	12794	15821	14697	16476	14354

\*Η αλύσωση εφαρμόζεται σε κάθε μέγεθος χωριστά. Ως εκ τούτου οι συνιστώσες στους αλυσωτούς δείκτες όγκου δεν αθροίζονται στο ΑΕΠ

**Πίνακας 5. Ακαθάριστο εγχώριο προϊόν (Εποχικά διορθωμένα στοιχεία)**

(Σε εκατ. €. Σε τρέχουσες τιμές)

Ακαθάριστο Εγχώριο Προϊόν σε αγοραίες τιμές	2014		2015				2016		
	Q3	Q4	Q1	Q2	Q3	Q4	Q1	Q2	Q3
<b>Προσέγγιση παραγωγής</b>	45058	44210	43996	43852	43615	43871	43506	43912	44188
Ακαθάριστη προστιθέμενη αξία (σε βασικές τιμές)	39340	39008	38968	38825	38408	38538	38061	38282	38721
+ Φόροι επί των προϊόντων	6092	5517	5395	5462	5657	5740	5875	6099	5931
- Επιδοτήσεις επί των προϊόντων	374	315	367	435	450	408	430	468	463
<b>Προσέγγιση δαπάνης</b>	45058	44210	43996	43852	43615	43871	43506	43912	44188
Τελική καταναλωτική δαπάνη	40043	40264	40161	40045	38272	39662	39445	39512	39659
Νοικοκυριών & ΜΚΙΕΝ	31047	31288	31180	31247	29434	30861	30705	30721	30872
Γενικής Κυβέρνησης	8995	8976	8982	8798	8838	8801	8740	8791	8788
+ Ακαθάριστος σχηματισμός κεφαλαίου	5823	4897	4202	3469	4285	4888	4647	5189	4334
Ακαθάριστος σχηματισμός παγίου κεφαλαίου	5042	5225	5318	4426	4665	5762	4800	4950	5203
Μεταβολή αποθεμάτων	781	-328	-1115	-957	-380	-874	-153	239	-869
+ Εξαγωγές αγαθών και υπηρεσιών	15149	14486	15031	14901	13062	12975	12487	13456	13690
- Εισαγωγές αγαθών και υπηρεσιών	15957	15437	15399	14562	12005	13654	13072	14245	13494
<b>Προσέγγιση εισοδήματος</b>	45058	44210	43996	43852	43615	43871	43506	43912	44188
Αμοιβές εξαρτημένης εργασίας	14538	14434	14274	14042	14324	14435	14761	14759	14786
+ Ακαθάριστο λειτουργικό πλεόνασμα / μικτό εισόδημα	24768	23590	23913	23909	23586	23394	22400	22570	22388
+ Φόροι επί της παραγωγής και των εισαγωγών	6841	7204	6776	7030	6839	7193	7411	7745	8163
- Επιδοτήσεις	1089	1017	967	1129	1135	1151	1065	1162	1148

\*Ενδεχόμενες μικρές διαφοροποιήσεις στα αθροίσματα οφείλονται σε στρογγυλοποιήσεις

**Πίνακας 6. Ακαθάριστο εγχώριο προϊόν (Εποχικά διορθωμένα στοιχεία)**

(Σε εκατ. €. Αλυσωτοί δείκτες όγκου, έτος αναφοράς 2010)

Ακαθάριστο Εγχώριο Προϊόν σε αγοραίες τιμές	2014		2015				2016		
	Q3	Q4	Q1	Q2	Q3	Q4	Q1	Q2	Q3
<b>Προσέγγιση παραγωγής</b>	46616	45980	46295	46316	45587	46171	45915	46078	46428
Ακαθάριστη προστιθέμενη αξία (σε βασικές τιμές)	41604	41031	41401	41295	40822	41322	41057	41217	41563
+ Φόροι επί των προϊόντων	5253	5204	5230	5304	5200	5251	5216	5249	5231
- Επιδοτήσεις επί των προϊόντων	315	328	337	344	348	353	353	354	353
<b>Προσέγγιση δαπάνης</b>	46616	45980	46295	46316	45587	46171	45915	46078	46428
Τελική καταναλωτική δαπάνη	42094	41929	42233	42330	41173	41847	41741	41906	42731
Νοικοκυριών & ΜΚΙΕΝ	31749	32142	32193	32330	30458	32026	31948	31927	32013
Γενικής Κυβέρνησης	10052	9738	10193	10147	10135	9980	9980	10053	10077
+ Ακαθάριστος σχηματισμός κεφαλαίου	5602	5531	5034	4205	4633	5760	5937	5494	3852
Ακαθάριστος σχηματισμός παγίου κεφαλαίου	5171	5285	5518	4646	4943	5931	4993	5475	5566
+ Εξαγωγές αγαθών και υπηρεσιών	14433	14165	14990	14739	13428	13848	13414	14268	14802
- Εισαγωγές αγαθών και υπηρεσιών	15178	15523	16328	15504	13042	15104	14909	16265	14608

\*Η αλύσωση εφαρμόζεται σε κάθε μέγεθος χωριστά. Ως εκ τούτου οι συνιστώσες στους αλυσωτούς δείκτες όγκου δεν αθροίζονται στο ΑΕΠ

## Πίνακας 7. Ακαθάριστο εγχώριο προϊόν (Εποχικά διορθωμένα στοιχεία)

(Αλυσωτοί δείκτες όγκου)

Ποσοστιαία μεταβολή ως προς το αντίστοιχο τρίμηνο του προηγούμενου έτους

Ακαθάριστο Εγχώριο Προϊόν σε αγοραίες τιμές	2014		2015				2016		
	Q3	Q4	Q1	Q2	Q3	Q4	Q1	Q2	Q3
<b>Προσέγγιση παραγωγής</b>	0,8%	0,1%	0,1%	0,5%	-2,2%	0,4%	-0,8%	-0,5%	1,8%
Ακαθάριστη προστιθέμενη αξία (σε βασικές τιμές)	0,0%	-0,3%	-0,1%	-0,1%	-1,9%	0,7%	-0,8%	-0,2%	1,8%
+ Φόροι επί των προϊόντων	3,4%	1,8%	2,8%	4,0%	-1,0%	0,9%	-0,3%	-1,0%	0,6%
- Επιδοτήσεις επί των προϊόντων	-25,0%	-28,3%	21,9%	16,1%	10,6%	7,6%	4,8%	3,0%	1,5%
<b>Προσέγγιση δαπάνης</b>	0,8%	0,1%	0,1%	0,5%	-2,2%	0,4%	-0,8%	-0,5%	1,8%
Τελική καταναλωτική δαπάνη	-0,2%	-0,7%	0,5%	0,8%	-2,2%	-0,2%	-1,2%	-1,0%	3,8%
Νοικοκυριών & ΜΚΙΕΝ	0,2%	1,1%	1,3%	1,9%	-4,1%	-0,4%	-0,8%	-1,2%	5,1%
Γενικής Κυβέρνησης	-3,1%	-6,2%	-0,1%	-3,1%	0,8%	2,5%	-2,1%	-0,9%	-0,6%
+ Ακαθάριστος σχηματισμός κεφαλαίου	6,6%	26,3%	0,0%	-21,3%	-17,3%	4,1%	17,9%	30,6%	-16,9%
Ακαθάριστος σχηματισμός παγίου κεφαλαίου	-6,7%	-2,5%	4,9%	-13,0%	-4,4%	12,2%	-9,5%	17,9%	12,6%
+ Εξαγωγές αγαθών και υπηρεσιών	9,7%	11,5%	12,5%	10,3%	-7,0%	-2,2%	-10,5%	-3,2%	10,2%
- Εισαγωγές αγαθών και υπηρεσιών	5,4%	16,6%	15,1%	4,0%	-14,1%	-2,7%	-8,7%	4,9%	12,0%

## Πίνακας 8. Ακαθάριστο εγχώριο προϊόν (Εποχικά διορθωμένα στοιχεία)

(Αλυσωτοί δείκτες όγκου)

Ποσοστιαία μεταβολή ως προς το προηγούμενο τρίμηνο

Ακαθάριστο Εγχώριο Προϊόν σε αγοραίες τιμές	2014		2015				2016		
	Q3	Q4	Q1	Q2	Q3	Q4	Q1	Q2	Q3
<b>Προσέγγιση παραγωγής</b>	1,1%	-1,4%	0,7%	0,0%	-1,6%	1,3%	-0,6%	0,4%	0,8%
Ακαθάριστη προστιθέμενη αξία (σε βασικές τιμές)	0,7%	-1,4%	0,9%	-0,3%	-1,1%	1,2%	-0,6%	0,4%	0,8%
+ Φόροι επί των προϊόντων	3,0%	-0,9%	0,5%	1,4%	-2,0%	1,0%	-0,7%	0,6%	-0,3%
- Επιδοτήσεις επί των προϊόντων	6,3%	4,3%	2,6%	2,1%	1,3%	1,4%	-0,1%	0,4%	-0,2%
<b>Προσέγγιση δαπάνης</b>	1,1%	-1,4%	0,7%	0,0%	-1,6%	1,3%	-0,6%	0,4%	0,8%
Τελική καταναλωτική δαπάνη	0,2%	-0,4%	0,7%	0,2%	-2,7%	1,6%	-0,3%	0,4%	2,0%
Νοικοκυριών & ΜΚΙΕΝ	0,1%	1,2%	0,2%	0,4%	-5,8%	5,1%	-0,2%	-0,1%	0,3%
Γενικής Κυβέρνησης	-4,1%	-3,1%	4,7%	-0,5%	-0,1%	-1,5%	0,0%	0,7%	0,2%
+ Ακαθάριστος σχηματισμός κεφαλαίου	4,8%	-1,3%	-9,0%	-16,5%	10,2%	24,3%	3,1%	-7,5%	-29,9%
Ακαθάριστος σχηματισμός παγίου κεφαλαίου	-3,2%	2,2%	4,4%	-15,8%	6,4%	20,0%	-15,8%	9,7%	1,7%
+ Εξαγωγές αγαθών και υπηρεσιών	8,0%	-1,9%	5,8%	-1,7%	-8,9%	3,1%	-3,1%	6,4%	3,7%
- Εισαγωγές αγαθών και υπηρεσιών	1,8%	2,3%	5,2%	-5,0%	-15,9%	15,8%	-1,3%	9,1%	-10,2%

## Πίνακας 9. Ακαθάριστο εγχώριο προϊόν (Μη εποχικά διορθωμένα στοιχεία)

(Αλυσωτοί δείκτες όγκου)

Ποσοστιαία μεταβολή ως προς το αντίστοιχο τρίμηνο του προηγούμενου έτους

Ακαθάριστο Εγχώριο Προϊόν σε αγοραίες τιμές	2014		2015				2016		
	Q3	Q4	Q1	Q2	Q3	Q4	Q1	Q2	Q3
<b>Προσέγγιση παραγωγής</b>	0,8%	0,1%	0,1%	0,6%	-2,3%	0,9%	-0,9%	-0,4%	1,6%
Ακαθάριστη προστιθέμενη αξία (σε βασικές τιμές)	0,1%	-0,4%	0,0%	-0,1%	-2,0%	1,0%	-1,0%	-0,3%	1,8%
+ Φόροι επί των προϊόντων	4,0%	1,3%	2,0%	7,1%	-3,5%	1,2%	-0,1%	-0,6%	0,1%
- Επιδότησεις επί των προϊόντων	-22,9%	-23,0%	14,7%	12,9%	11,6%	15,8%	-1,3%	1,0%	2,7%
<b>Προσέγγιση δαπάνης</b>	0,8%	0,1%	0,1%	0,6%	-2,3%	0,9%	-0,9%	-0,4%	1,6%
Τελική καταναλωτική δαπάνη	-1,3%	-0,5%	1,3%	0,8%	-2,8%	0,1%	-2,0%	-0,8%	4,3%
Νοικοκυριών & ΜΚΙΕΝ	-0,8%	1,5%	1,7%	1,9%	-3,8%	-0,6%	-1,9%	-0,8%	5,7%
Γενικής Κυβέρνησης	-3,1%	-6,2%	-0,1%	-3,1%	0,8%	2,5%	-2,1%	-0,9%	-0,6%
+ Ακαθάριστος σχηματισμός κεφαλαίου	7,7%	21,6%	1,5%	-22,3%	-33,7%	3,8%	15,9%	33,2%	-39,3%
Ακαθάριστος σχηματισμός παγίου κεφαλαίου	-7,7%	0,0%	6,3%	-15,1%	-4,8%	11,3%	-10,5%	17,2%	14,8%
+ Εξαγωγές αγαθών και υπηρεσιών	7,5%	11,8%	15,6%	11,9%	-5,8%	-2,7%	-14,1%	-2,4%	8,5%
- Εισαγωγές αγαθών και υπηρεσιών	5,4%	15,7%	15,6%	4,0%	-14,4%	-2,6%	-7,5%	4,9%	12,2%

### Παραπομπές:

Αναλυτικοί Πίνακες είναι διαθέσιμοι στην ιστοσελίδα της ΕΛΣΤΑΤ:

<http://www.statistics.gr/statistics/-/publication/SEL84/->