



ΕΛΛΗΝΙΚΗ ΔΗΜΟΚΡΑΤΙΑ

ΕΛΛΗΝΙΚΗ ΣΤΑΤΙΣΤΙΚΗ ΑΡΧΗ

Πειραιάς, 12 Απριλίου 2019

ΔΕΛΤΙΟ ΤΥΠΟΥ

ΕΡΓΑΣΙΕΣ ΣΥΜΒΟΛΑΙΟΓΡΑΦΩΝ: Έτος 2017

Η Ελληνική Στατιστική Αρχή (ΕΛΣΤΑΤ) ανακοινώνει στατιστικά στοιχεία ως προς τις εργασίες Συμβολαιογράφων έτους 2017. Τα στοιχεία προέρχονται από ετήσια έρευνα που διενεργεί η ΕΛΣΤΑΤ μέσω της συμπλήρωσης στατιστικού πίνακα από το σύνολο των συμβολαιογράφων της Χώρας με τη συνεργασία των Συμβολαιογραφικών Συλλόγων. Η κάλυψη της έρευνας ανέρχεται σε 97%.

Το 2017 οι συμβολαιογραφικές πράξεις ανέρχονται σε 599.159 έναντι 551.076 το 2016, αύξηση κατά 8,7% (Πίνακας 1). Από την ανάλυση των στοιχείων της τελευταίας δεκαετίας παρατηρείται πτώση εργασιών από 1.184.879 πράξεις το 2008 σε 599.159 πράξεις το 2017, μείωση κατά 49,4% (Πίνακες 1 και 3).

Ως προς τα επιμέρους αντικείμενα των συμβολαιογραφικών πράξεων, το 2017 έναντι του 2016, παρατηρείται σημαντική αύξηση 97,6% στις καταθέσεις κατασχετηρίων εκθέσεων (4.520 πράξεις το 2017, 2.288 το 2016). Ακολουθούν οι πλειστηριασμοί με αύξηση 63,8% (1.186 πράξεις το 2017, 724 πράξεις το 2016). Στις αγοραπωλησίες ακινήτων παρατηρείται αύξηση 15,3% (69.826 πράξεις το 2017, 60.540 πράξεις το 2016). Διευκρινίζεται ότι οι αγοραπωλησίες ακινήτων αναφέρονται στις πράξεις των μεταβιβάσεων ακινήτων (ένα σύμβολαιο μπορεί να αφορά σε περισσότερα του ενός ακίνητα ή σε μερίδιο/α ακινήτων) (Πίνακας 3).

Ακολουθούν αναλυτικοί πίνακες και γραφήματα.

Πληροφορίες

Διεύθυνση Κοινωνικών Στατιστικών
Τμήμα Στατιστικών Δικαιοσύνης
& Δημόσιας Τάξης

Σοφία Μπάλλα, 213 1352135
Κλεονίκη Θεοδωράκη, 213 1352771
e-mail: justistat@statistics.gr

Πίνακας 1. Συναφθείσες συμβολαιογραφικές πράξεις, κατά αντικείμενο, 2008 - 2017

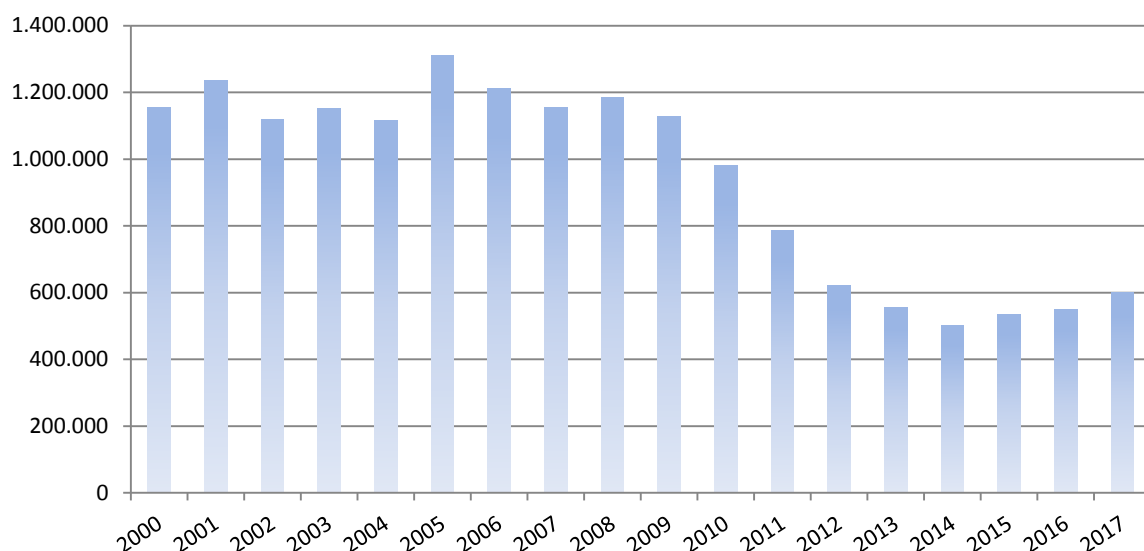
Αντικείμενο συμβολαιογραφικής πράξης	2008	2009	2010	2011	2012	2013	2014	2015	2016	2017
Σύνολο	1.184.879	1.127.428	980.865	787.664	620.998	555.473	500.992	535.992	551.076	599.159
Καταθέσεις κατασχετηρίων εκθέσεων	23.252	28.089	22.329	18.686	11.855	8.310	6.291	4.088	2.288	4.520
Πλειστηριασμοί	5.562	5.181	3.644	4.039	2.975	2.724	2.428	1.204	724	1.186
Διαμαρτυρικά	4.296	5.578	7.245	7.339	6.549	3.435	2.022	1.347	1.069	961
Διαθήκες	28.020	31.730	29.978	30.673	31.001	29.952	30.856	31.528	32.256	31.708
Συστάσεις εταιρειών	5.708	5.061	4.297	3.791	3.278	2.604	1.940	1.565	1.663	1.747
Διαλύσεις εταιρειών	1.360	1.574	2.165	2.155	2.006	1.816	2.510	2.078	1.655	1.303
Αγοραπωλησίες ακινήτων	157.978	135.967	117.948	83.665	57.650	49.774	43.443	54.631	60.540	69.826
Αγοραπωλησίες αυτοκινήτων	4.281	3.116	2.419	2.678	2.400	2.754	2.364	2.772	2.232	1.332
Δωρεές εν ζωή	55.133	60.670	57.713	38.750	26.357	20.541	17.882	19.110	20.953	19.512
Δωρεές αιτία θανάτου	1.538	1.326	1.146	630	542	391	391	498	539	336
Γονικές παροχές	90.718	139.015	115.962	65.111	44.543	28.680	23.221	28.258	34.307	31.719
Δάνεια	699	1.105	1.097	433	602	352	364	367	427	83
Πληρεξούσια	333.674	305.286	265.070	234.598	205.454	192.637	176.611	192.196	190.318	201.864
Άλλες πράξεις	472.660	403.730	349.852	295.116	225.786	211.503	190.669	196.350	202.105	233.062

Οι «Άλλες πράξεις» αφορούν σε μισθωτήρια για συμβάσεις ακινήτων και συστάσεις οριζόντιας ιδιοκτησίας, δάνεια, ένορκες βεβαιώσεις, βεβαιώσεις γνησίου υπογραφής και συστάσεις ή βεβαιώσεις δικαιοπραξίας, θεωρήσεις ιδιωτικών εγγράφων, προσύμφωνα, εργολαβικά συμβόλαια, διανομές, ανταλλαγές, μεταβιβάσεις εταιρικών μεριδίων, συγχωνεύσεις, αποδοχές κληρονομιάς, σύμφωνα συμβίωσης, αναγνωρίσεις τέκνων κλπ.

Πίνακας 2. Αξία χρησιμοποιηθέντος χαρτοσήμου, 2008-2017

	2008	2009	2010	2011	2012	2013	2014	2015	2016	2017
Αξία χαρτοσήμου (χιλιάδες Ευρώ)	3.137	2.014	1.284	1.079	840	685	963	807	936	1.124

Γράφημα 1. Αριθμός συμβολαιογραφικών πράξεων, 2000-2017



Πίνακας 3. Αριθμός συμβολαιογραφικών πράξεων κατά αντικείμενο και ποσοστιαία ετήσια μεταβολή, 2008 και 2014-2017

Αντικείμενο συμβολαιογραφικής πράξης	Αριθμός συμβολαιογραφικών πράξεων					Ποσοστιαία (%) μεταβολή			
	2008	2014	2015	2016	2017	2015/2014	2016/2015	2017/2016	2017/2008
Σύνολο	1.184.879	500.992	535.992	551.076	599.159	7,0	2,8	8,7	-49,4
Καταθέσεις κατασχετηρίων εκθέσεων	23.252	6.291	4.088	2.288	4.520	-35,0	-44,0	97,6	-80,6
Πλειστηριασμοί	5.562	2.428	1.204	724	1.186	-50,4	-39,9	63,8	-78,7
Διαμαρτυρικά	4.296	2.022	1.347	1.069	961	-33,4	-20,6	-10,1	-77,6
Διαθήκες	28.020	30.856	31.528	32.256	31.708	2,2	2,3	-1,7	13,2
Συστάσεις εταιρειών	5.708	1.940	1.565	1.663	1.747	-19,3	6,3	5,1	-69,4
Διαλύσεις εταιρειών	1.360	2.510	2.078	1.655	1.303	-17,2	-20,4	-21,3	-4,2
Αγοραπωλησίες ακινήτων	157.978	43.443	54.631	60.540	69.826	25,8	10,8	15,3	-55,8
Αγοραπωλησίες αυτοκινήτων	4.281	2.364	2.772	2.232	1.332	17,3	-19,5	-40,3	-68,9
Δωρεές εν ζωή	55.133	17.882	19.110	20.953	19.512	6,9	9,6	-6,9	-64,6
Δωρεές αιτία θανάτου	1.538	391	498	539	336	27,4	8,2	-37,7	-78,2
Γονικές παροχές	90.718	23.221	28.258	34.307	31.719	21,7	21,4	-7,5	-65,0
Δάνεια	699	364	367	427	83	0,8	16,3	-80,6	-88,1
Πληρεξούσια	333.674	176.611	192.196	190.318	201.864	8,8	-1,0	6,1	-39,5
Άλλες πράξεις	472.660	190.669	196.350	202.105	233.062	3,0	2,9	15,3	-50,7

Στον Πίνακα 4 παρουσιάζεται ο αριθμός των συμβολαιογράφων που ανταποκρίθηκαν στην έρευνα κατά Περιφέρεια Εφετείου, στο οποίο υπάγονται, για τα έτη 2015-2017. Τα ποσοστά κάλυψης για τα έτη 2015, 2016, 2017 ανέρχονται σε 97,7%, 95,2% και 96,9% αντίστοιχα.

Πίνακας 4. Αριθμός συμβολαιογράφων που ανταποκρίθηκαν στην έρευνα, κατά Περιφέρεια Εφετείου, 2015 - 2017

Εφετεία	2015	2016	2017
Σύνολο	2.750	2.680	2.863
Αθήνας	1.004	983	1.029
Αιγαίου	44	42	53
Δωδεκανήσου	39	39	40
Θεσσαλονίκης	451	431	473
Θράκης	99	99	109
Ιωαννίνων	51	48	54
Κέρκυρας	40	39	40
Δυτικής Μακεδονίας	51	52	58
Κρήτης	44	42	54
Λάρισας	161	161	169
Ναυπλίου	124	119	136
Πατρών	142	137	138
Πειραιώς	148	145	147
Λαμίας	64	63	69
Καλαμάτας	63	57	64
Ανατολικής Κρήτης	72	71	75
Δυτικής Στερεάς Ελλάδος	46	47	49
Βορείου Αιγαίου	45	43	42
Ευβοίας	62	62	64

Πίνακας 5. Συμβολαιογραφικές πράξεις, κατά αντικείμενο και Περιφέρεια Εφετείου, 2017

Εφετείο	Σύνολο	Αντικείμενο συμβολαιογραφικής πράξης											
		Καταθέσεις Κατασχετήριων Συμβάσεων	Πλειστηριασμοί	Διαμαρτυρικά	Διαθήκες	Συστάσεις Εταιρειών	Διαλύσεις Εταιρειών	Αγοραπωλησίες Ακινήτων	Αγοραπωλησίες Αυτοκινήτων	Δωρεές σύνολο	Γονικές Παροχές	Πληρεξούσια	Άλλες πράξεις ¹
Γενικό Σύνολο	599.159	4.520	1.186	961	31.708	1.747	1.303	69.826	1.332	19.848	31.719	201.864	233.145
Αθήνας	203.144	1.478	229	344	5.966	1.035	733	19.477	1.075	4.431	8.951	81.382	78.043
Αιγαίου	11.967	25	43	36	646	13	7	1.282	9	381	635	4.855	4.035
Δωδεκανήσου	11.276	114	46	31	363	21	12	871	23	305	620	4.949	3.921
Θεσσαλονίκης	97.226	836	189	193	7.046	211	202	14.599	61	3.742	5.741	28.964	35.442
Θράκης	31.835	125	76	11	2.988	39	28	4.776	7	1.749	1.805	9.855	10.376
Ιωαννίνων	12.986	60	30	2	847	19	15	1.171	28	514	889	3.808	5.603
Κέρκυρας	9.589	52	13	11	532	14	17	1.176	12	264	379	3.601	3.518
Δυτικής Μακεδονίας	13.772	129	26	30	1.297	7	14	1.804	12	810	926	3.653	5.064
Κρήτης	13.581	102	13	21	617	37	9	1.946	7	369	683	4.645	5.132
Λάρισας	41.649	310	99	65	2.659	77	51	4.704	6	1.602	2.306	8.744	21.026
Ναυπλίου	23.311	180	63	36	1.328	18	19	3.142	8	941	1.367	6.482	9.727
Πατρών	28.443	144	56	36	1.723	39	29	2.793	33	1.024	1.542	8.569	12.455
Πειραιώς	29.049	201	90	55	1.261	92	82	2.361	11	789	1.487	11.024	11.596
Λαμίας	11.436	192	76	15	790	23	13	1.574	5	463	695	2.939	4.651
Καλαμάτας	11.499	69	29	1	762	18	18	1.692	1	551	774	3.348	4.236
Ανατολικής Κρήτης	16.820	244	18	27	718	40	26	2.719	16	513	763	5.264	6.472
Δυτικής Στερεάς Ελλάδος	9.986	103	33	1	652	15	3	1.192	10	500	685	2.976	3.816
Βορείου Αιγαίου	9.471	63	20	11	644	14	6	1.158	5	394	645	3.411	3.100
Ευβοίας	12.119	93	37	35	869	15	19	1.389	3	506	826	3.395	4.932

¹ Στις «Άλλες πράξεις» περιλαμβάνονται και τα Δάνεια

ΕΠΕΞΗΓΗΜΑΤΙΚΕΣ ΣΗΜΕΙΩΣΕΙΣ

Έρευνα Συμβολαιογράφων	<p>Η έρευνα Συμβολαιογράφων είναι απογραφική. Διενεργείται σε ετήσια βάση το 1^ο εξάμηνο μετά το έτος αναφοράς των στοιχείων και παρακολουθεί, κατά Περιφέρεια Εφετείου, τον αριθμό των συμβολαιογραφικών πράξεων που έχουν συναφθεί κατά αντικείμενο και αξία χρησιμοποιηθέντος χαρτοσήμου.</p> <p>Αρμόδιοι για τη συμπλήρωση του ετήσιου στατιστικού πίνακα συμβολαιογραφικών πράξεων είναι οι συμβολαιογράφοι της Επικράτειας.</p> <p>Κυριότερες μεταβλητές: δικαστική περιφέρεια, αντικείμενα πράξεων, όπως καταθέσεις κατασχετηρίων εκθέσεων, διαμαρτυρικά, διαθήκες, αγοραπωλησίες ακινήτων, δωρεές, γονικές παροχές, πληρεξούσια κλπ.</p>
Νομικό πλαίσιο	<p>Νομοθετική βάση της Έρευνας Συμβολαιογράφων είναι ο ισχύων Στατιστικός Νόμος 3832/2010 και η ΚΥΑ 10498/Β115/16.05.63.</p>
Περιοδικότητα Ορισμοί	<p>Ετήσια.</p> <p>Συμβολαιογράφοι: Αποτελούν άμισθους δημόσιους λειτουργούς. Διορίζονται μετά από δημόσιο διαγωνισμό, σε ήδη υπάρχουσες έδρες συμβολαιογραφείων, με κύριο καθήκον τη σύνταξη συμβολαίων, δημοσίων διαθηκών, προσυμφώνων κλπ. Η επαγγελματική τους κατάσταση διέπεται από τον Κώδικα Συμβολαιογράφων, ενώ είναι οργανωμένοι σε Συμβολαιογραφικούς Συλλόγους. Οι πράξεις κατανέμονται ανά περιφέρειες Εφετείων σύμφωνα με την έδρα των συμβολαιογράφων που τέλεσαν τις πράξεις.</p> <p>Αντικείμενα συμβολαιογραφικών πράξεων:</p> <ul style="list-style-type: none">• Καταθέσεις κατασχετηρίων εκθέσεων• Πλειστηριασμοί: περιλαμβάνονται οι ολοκληρωμένοι. Οι αναστολές, ματαιώσεις και άγονοι πλειστηριασμοί περιλαμβάνονται στις λοιπές πράξεις• Διαμαρτυρικά• Διαθήκες: περιλαμβάνονται οι μυστικές, δημόσιες και καταθέσεις ιδιογράφων• Συστάσεις εταιρειών και Διαλύσεις εταιρειών• Αγοραπωλησίες ακινήτων: κάθε πράξη μεταβίβασης ακινήτου μετρίεται ως μία αγοραπωλησία ανεξάρτητα εάν αφορά σε περισσότερα του ενός ακίνητα ή μερίδια.• Αγοραπωλησίες αυτοκινήτων: αφορά εταιρικά οχήματα• Δωρεές "αιτία θανάτου"• Δωρεές "εν ζωή"• Γονικές παροχές• Δάνεια• Πληρεξούσια• Άλλες πράξεις: περιλαμβάνονται μισθωτήρια για συμβάσεις ακινήτων και συστάσεις οριζόντιας ιδιοκτησίας, δάνεια, ένορκες βεβαιώσεις, βεβαιώσεις γνησίου υπογραφής και συστάσεις ή βεβαιώσεις δικαιοπραξίας, θεωρήσεις ιδιωτικών εγγράφων, προσύμφωνα, εργολαβικά συμβόλαια, διανομές, ανταλλαγές, μεταβιβάσεις εταιρικών μεριδίων, συγχωνεύσεις, αποδοχές κληρονομιάς, σύμφωνα συμβίωσης, αναγνωρίσεις τέκνων κλπ.
Μεθοδολογία	<p>Η συλλογή των στοιχείων γίνεται με τη συμπλήρωση του στατιστικού πίνακα της ΕΛΣΤΑΤ από τον εκάστοτε συμβολαιογράφο. Περισσότερες πληροφορίες σχετικά με τη μεθοδολογία της έρευνας μπορούν να αναζητηθούν στην ιστοσελίδα της ΕΛΣΤΑΤ (www.statistics.gr), στον σύνδεσμο "Στατιστικές → Πληθυσμός και Κοινωνικές Συνθήκες → Δικαιοσύνη → Πολιτική Δικαιοσύνη → Συμβολαιογραφικές πράξεις → Μεθοδολογικά στοιχεία</p>
Παραπομπές	<p>Περισσότερες πληροφορίες σχετικά με τις συμβολαιογραφικές πράξεις μπορούν να αναζητηθούν στην ιστοσελίδα της ΕΛΣΤΑΤ (www.statistics.gr) στον σύνδεσμο:</p>

Στατιστικές → Πληθυσμός και Κοινωνικές Συνθήκες → Δικαιοσύνη → Πολιτική
Δικαιοσύνη → Συμβολαιογραφικές πράξεις.