



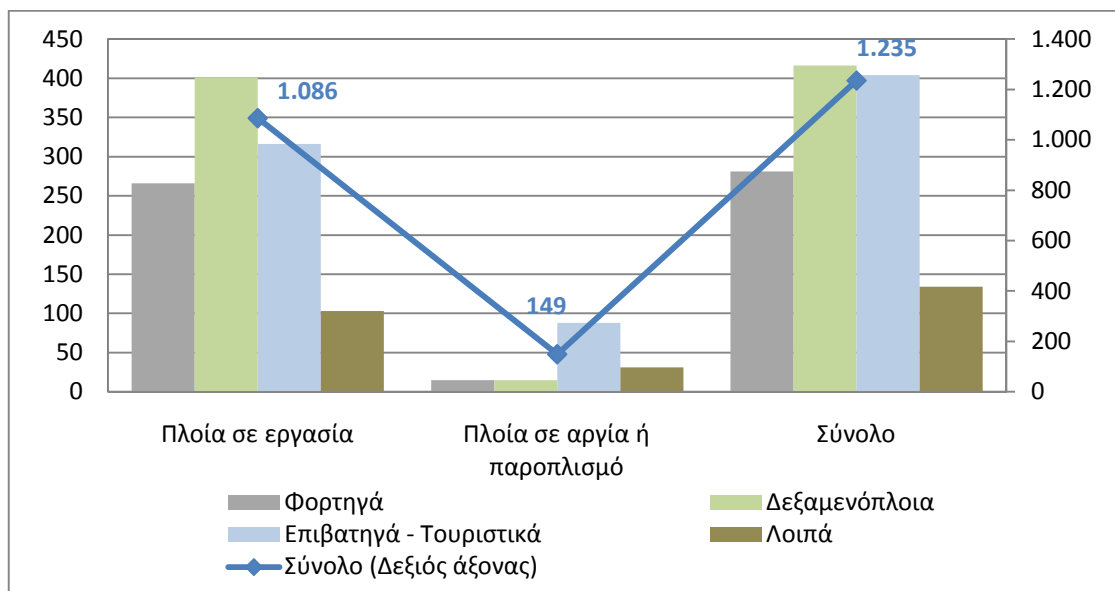
## ΔΕΛΤΙΟ ΤΥΠΟΥ

### Αποτελέσματα απογραφής εμπορικών πλοίων και πληρωμάτων της 20<sup>ης</sup> Σεπτεμβρίου 2016

Η Ελληνική Στατιστική Αρχή (ΕΛΣΤΑΤ) ανακοινώνει τα αποτελέσματα της απογραφής πλοίων<sup>1</sup> και πληρωμάτων της 20<sup>ης</sup> Σεπτεμβρίου 2016. Σύμφωνα με τα αποτελέσματα της απογραφής, επί συνόλου 1.325 πλοίων, 100 ΚΟΧ και άνω, που περιλαμβάνονταν στο μητρώο του Ναυτικού Απομαχικού Ταμείου (ΝΑΤ)<sup>2</sup>, απογράφηκαν 1.235 πλοία, εκ των οποίων 1.180 ήταν ελληνικά και 55 ελληνόκτητα υπό ξένη σημαία συμβεβλημένα με το ΝΑΤ. Από τα 1.180 ελληνικά πλοία 1.041 ήταν εν ενεργεία, 139 σε αργία ή παροπλισμό. Από τα 55 ελληνόκτητα πλοία, συμβεβλημένα με το ΝΑΤ, τα 45 ήταν εν ενεργεία και 10 σε αργία ή παροπλισμό (Πίνακας 1, Γράφημα 1).

Στο σύνολο των 1.235 πλοίων που απογράφηκαν την ημέρα της απογραφής απασχολούνταν 21.440 Έλληνες και ξένοι ναυτικοί, ενώ κατά την προηγούμενη απογραφή της 20ης Σεπτεμβρίου 2014, απασχολούνταν 22.925, δηλαδή ο αριθμός των απασχολούμενων ναυτικών παρουσίασε μείωση κατά 6,5% (Πίνακας 2). Αναλυτικότερα, στα ελληνικά πλοία που απογράφηκαν απασχολούνταν 20.666 ναυτικοί, από τους οποίους το 56,4% ήταν Έλληνες και το 43,6% ξένης εθνικότητας. Στα ελληνόκτητα πλοία με ξένη σημαία συμβεβλημένα με το ΝΑΤ απασχολούνταν 774 ναυτικοί, εκ των οποίων το 66,4% ήταν Έλληνες και το 33,6% ξένης εθνικότητας (Πίνακας 2, Γράφημα 2).

**Γράφημα 1. Ελληνικά και ελληνόκτητα εμπορικά πλοία με ξένη σημαία συμβεβλημένα με το ΝΑΤ, 100 ΚΟΧ και άνω, κατά την απογραφή της 20<sup>ης</sup> Σεπτεμβρίου 2016**



#### Πληροφορίες:

Δ/ση Στατιστικών Τομέα Εμπορίου και Υπηρεσιών  
Τμήμα Εμπορικής Ναυτιλίας  
Γεωργακοπούλου Φωτεινή, Ράπτη Παναγιώτα  
Τηλ.: 213 135 3090, 213 135 3122, Fax: 213 135 2398  
email : [f.georgakopoulou@statistics.gr](mailto:f.georgakopoulou@statistics.gr), [p.rapti@statistics.gr](mailto:p.rapti@statistics.gr)

<sup>1</sup> 100 ΚΟΧ και άνω

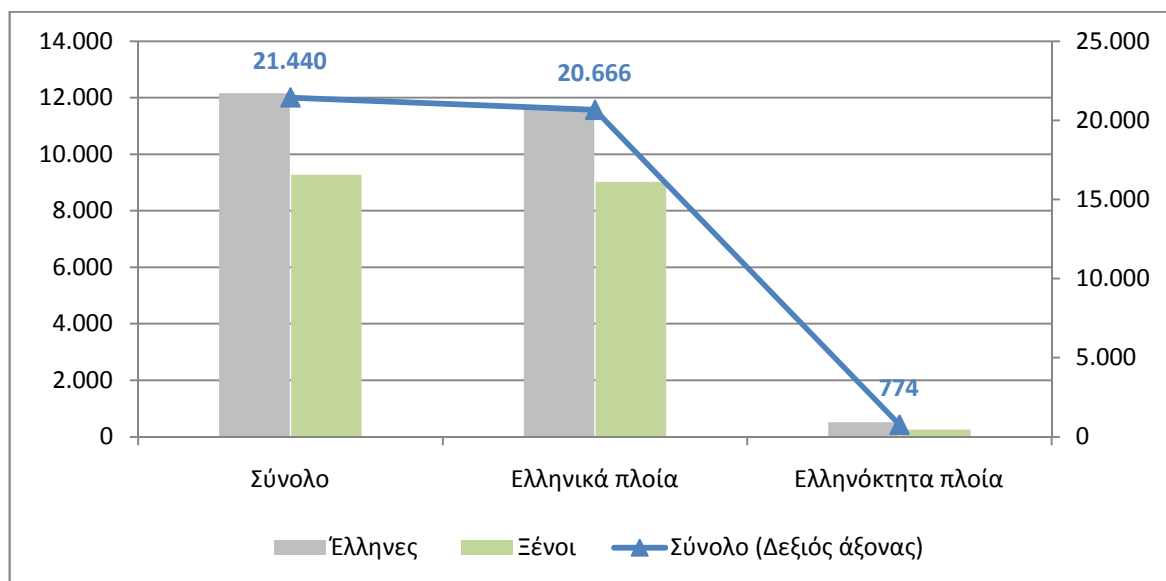
<sup>2</sup> Το Μητρώο Πλοίων του ΝΑΤ αποτέλεσε το πλαίσιο της απογραφής της 20<sup>ης</sup> Σεπτεμβρίου 2016.

Από τη σύγκριση των στοιχείων της απογραφής του έτους 2016 με τα αντίστοιχα στοιχεία της προηγούμενης απογραφής του έτους 2014, παρατηρείται ότι το σύνολο των Ελλήνων και ξένων ναυτικών στα ελληνικά πλοία που απογράφηκαν (1.180 πλοία) μειώθηκε κατά 3,0%, ενώ στα ελληνόκτητα πλοία με ξένη σημαία, συμβεβλημένα με το NAT (55 πλοία) το σύνολο των Ελλήνων και ξένων ναυτικών μειώθηκε κατά 51,9%. Παρατηρείται μείωση, κατά 1,3% των Ελλήνων ναυτικών που υπηρετούσαν σε ελληνικά πλοία και κατά 40,4%, αυτών που υπηρετούσαν σε ελληνόκτητα πλοία. Αντίστοιχα, παρατηρείται μείωση, κατά 5,2%, των ξένων ναυτικών που υπηρετούσαν σε ελληνικά πλοία και κατά 65,2%, αυτών που υπηρετούσαν σε ελληνόκτητα πλοία με ξένη σημαία συμβεβλημένα με το NAT (Πίνακας 2, Γράφημα 3).

Η κατανομή του ναυτεργατικού δυναμικού μεταξύ των κατηγοριών των πλοίων δείχνει ότι 5.166 ναυτικοί (24,1%) υπηρετούσαν σε φορτηγά πλοία, 9.494 (44,3%) σε δεξαμενόπλοια, 6.144 (28,7%) σε επιβατηγά και τουριστικά και 636 (2,9%) σε λοιπά πλοία (Πίνακας 1).

Από τα στοιχεία της απογραφής έτους 2016, παρατηρείται ότι, από το σύνολο των 20.666 Ελλήνων και ξένων ναυτικών που υπηρετούσαν σε ελληνικά πλοία, το ανώτερο προσωπικό αποτελούσε το 32,7% (6.766 άτομα), το κατώτερο προσωπικό το 59,8% (12.366 άτομα), οι δόκιμοι και το υγειονομικό προσωπικό το 7,3% (1.507 άτομα) και το 0,1% (27 άτομα) δεν είχε ναυτική ειδικότητα. Αντίστοιχα, από το σύνολο των 774 Ελλήνων και ξένων ναυτικών, στα συμβεβλημένα με το NAT ελληνόκτητα πλοία, το ανώτερο προσωπικό αποτελούσε το 28,6% (221 ναυτικοί), το κατώτερο προσωπικό το 63,2% (489 ναυτικοί), οι δόκιμοι και το υγειονομικό προσωπικό το 3,6% (28 ναυτικοί) και χωρίς ναυτική ειδικότητα ήταν το 4,7% (36 ναυτικοί), (Πίνακας 3, Γράφημα 4).

**Γράφημα 2. Έλληνες και ξένοι ναυτικοί που υπηρετούσαν σε ελληνικά και ελληνόκτητα εμπορικά πλοία με ξένη σημαία συμβεβλημένα με το NAT, 100 ΚΟΧ και άνω, την 20<sup>η</sup> Σεπτεμβρίου 2016**



**Πίνακας 1. Ελληνικά και ελληνόκτητα εμπορικά πλοία με ξένη σημαία συμβεβλημένα με το NAT, 100 ΚΟΧ και άνω, και αριθμός υπηρετούντων σε αυτά ναυτικών με ελληνική και ξένη εθνικότητα, ανάλογα με την κατάσταση των πλοίων την ημέρα της απογραφής (20-9-2016)**

	Ελληνικά πλοία				Ελληνόκτητα πλοία				Γενικό σύνολο		Ποσοστό ναυτικών (%)			
	Αριθμός πλοίων	Αριθμός ναυτικών			Αριθμός πλοίων	Αριθμός ναυτικών			Πλοίων	Ναυτικών	Σε ελληνικά πλοία		Σε ελληνόκτητα πλοία	
		Ελλήνων	Ξένων	Σύνολο		Ελλήνων	Ξένων	Σύνολο			Ελλήνων	Ξένων	Ελλήνων	Ξένων
<b>Πλοία που απογράφηκαν την 20-9-2016</b>	<b>1.180</b>	<b>11.649</b>	<b>9.017</b>	<b>20.666</b>	<b>55</b>	<b>514</b>	<b>260</b>	<b>774</b>	<b>1.235</b>	<b>21.440</b>	<b>56,4</b>	<b>43,6</b>	<b>66,4</b>	<b>33,6</b>
Φορτηγά	274	2.089	2.992	5.081	7	57	28	85	281	5.166	41,1	58,9	67,1	32,9
Δεξαμενόπλοια	415	3.751	5.716	9.467	1	4	23	27	416	9.494	39,6	60,4	14,8	85,2
Επιβατηγά - Τουριστικά	359	5.248	265	5.513	45	422	209	631	404	6.144	95,2	4,8	66,9	33,1
Λοιπά	132	561	44	605	2	31	0	31	134	636	92,7	7,3	100,0	0,0
<b>Πλοία που ήταν σε εργασία</b>	<b>1.041</b>	<b>11.427</b>	<b>8.968</b>	<b>20.395</b>	<b>45</b>	<b>487</b>	<b>256</b>	<b>743</b>	<b>1.086</b>	<b>21.138</b>	<b>56,0</b>	<b>44,0</b>	<b>65,5</b>	<b>34,5</b>
Φορτηγά	260	2.052	2.944	4.996	6	57	28	85	266	5.081	41,1	58,9	67,1	32,9
Δεξαμενόπλοια	400	3.748	5.716	9.464	1	4	23	27	401	9.491	39,6	60,4	14,8	85,2
Επιβατηγά - Τουριστικά	280	5.094	264	5.358	36	395	205	600	316	5.958	95,1	4,9	65,8	34,2
Λοιπά	101	533	44	577	2	31	0	31	103	608	92,4	7,6	100,0	0,0
<b>Πλοία που ήταν σε αργία ή παροπλισμό</b>	<b>139</b>	<b>222</b>	<b>49</b>	<b>271</b>	<b>10</b>	<b>27</b>	<b>4</b>	<b>31</b>	<b>149</b>	<b>302</b>	<b>81,9</b>	<b>18,1</b>	<b>87,1</b>	<b>12,9</b>
Φορτηγά	14	37	48	85	1	0	0	0	15	85	43,5	56,5	0,0	0,0
Δεξαμενόπλοια	15	3	0	3	0	0	0	0	15	3	100,0	0,0	0,0	0,0
Επιβατηγά - Τουριστικά	79	154	1	155	9	27	4	31	88	186	99,4	0,6	87,1	12,9
Λοιπά	31	28	0	28	0	0	0	0	31	28	100,0	0,0	0,0	0,0
<b>Πλοία που δεν απογράφηκαν για διάφορους λόγους</b>	<b>86</b>				<b>4</b>				<b>90</b>					

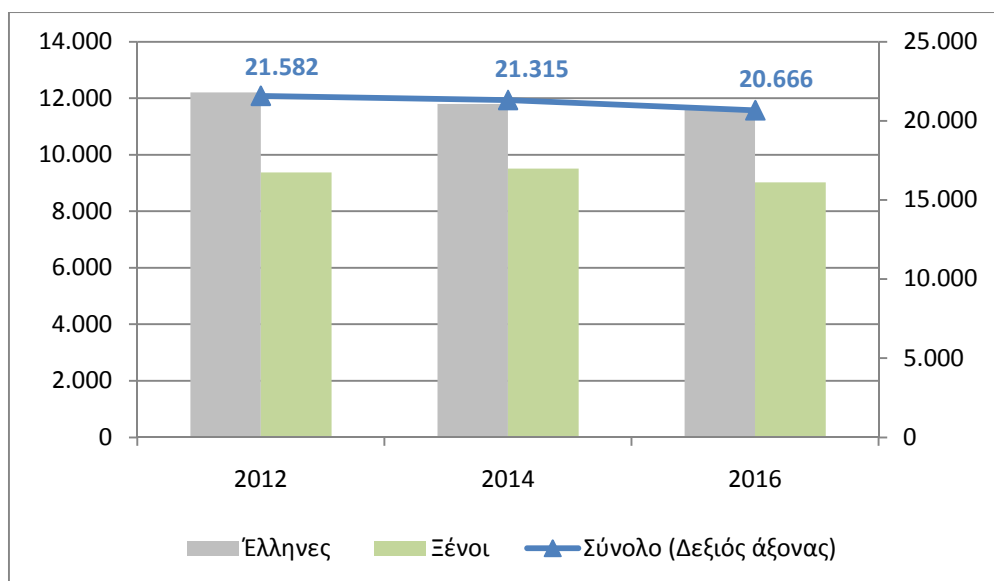
**Πίνακας 2. Έλληνες και ξένοι ναυτικοί που υπηρετούσαν σε ελληνικά και ελληνόκτητα εμπορικά πλοία με ξένη σημαία συμβεβλημένα με το NAT, 100 ΚΟΧ και άνω, κατά τις απογραφές των ετών 2012, 2014 και 2016**

	Αριθμός ναυτικών			Μεταβολή (%)		Ποσοστιαία συμμετοχή (%)		
	20/9/2012	20/9/2014	20/9/2016	2014/2012	2016/2014	20/9/2012	20/9/2014	20/9/2016
<b>Σύνολο ναυτικών που υπηρετούσαν σε ελληνικά και ελληνόκτητα πλοία</b>	<b>22.880</b>	<b>22.925</b>	<b>21.440</b>	<b>0,2</b>	<b>-6,5</b>	<b>100</b>	<b>100</b>	<b>100</b>
Έλληνες	13.026	12.663	12.163	-2,8	-3,9	56,9	55,2	56,7
Ξένοι	9.854	10.262	9.277	4,1	-9,6	43,1	44,8	43,3
<b>Σύνολο ναυτικών που υπηρετούσαν σε ελληνικά πλοία</b>	<b>21.582</b>	<b>21.315</b>	<b>20.666</b>	<b>-1,2</b>	<b>-3,0</b>	<b>100</b>	<b>100</b>	<b>100</b>
Έλληνες	12.209	11.801	11.649	-3,3	-1,3	56,6	55,4	56,4
Ξένοι	9.373	9.514	9.017	1,5	-5,2	43,4	44,6	43,6
<b>Σύνολο ναυτικών που υπηρετούσαν σε ελληνόκτητα πλοία</b>	<b>1.298</b>	<b>1.610</b>	<b>774</b>	<b>24,0</b>	<b>-51,9</b>	<b>100</b>	<b>100</b>	<b>100</b>
Έλληνες	817	862	514	5,5	-40,4	62,9	53,5	66,4
Ξένοι	481	748	260	55,5	-65,2	37,1	46,5	33,6

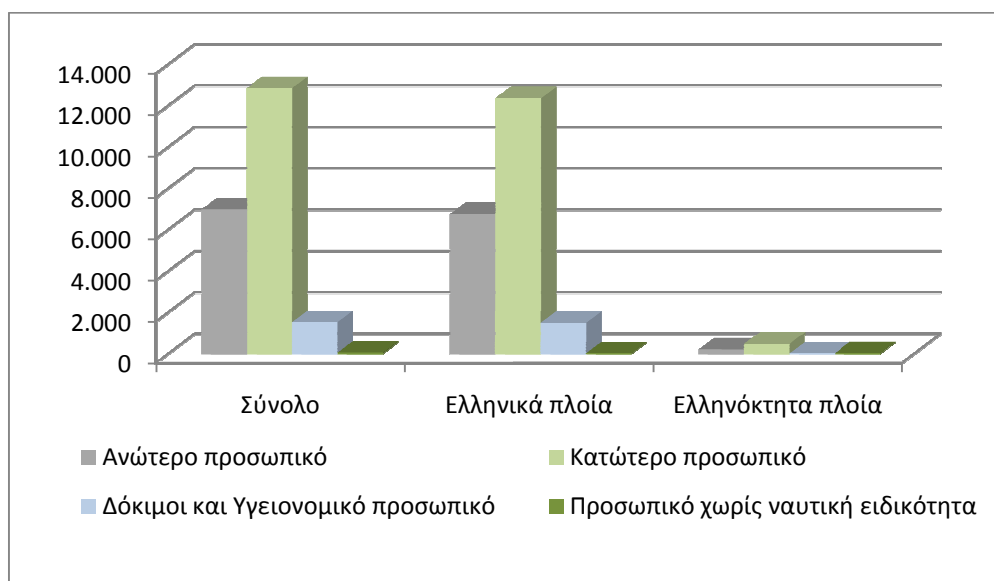
**Πίνακας 3. Ναυτικοί που υπηρετούσαν σε ελληνικά και ελληνόκτητα εμπορικά πλοία με ξένη σημαία συμβεβλημένα με το NAT, 100 ΚΟΧ και άνω, κατά μεγάλες ομάδες ειδικοτήτων, κατά τις απογραφές των ετών 2012, 2014 και 2016**

Μεγάλες ομάδες ειδικοτήτων των ναυτικών	Αριθμός ναυτικών			Μεταβολή (%)		Ποσοστιαία συμμετοχή (%)		
	20/9/2012	20/9/2014	20/9/2016	2014/2012	2016/2014	20/9/2012	20/9/2014	20/9/2016
<b>Σύνολο ναυτικών που υπηρετούσαν σε ελληνικά και ελληνόκτητα πλοία</b>	<b>22.880</b>	<b>22.925</b>	<b>21.440</b>	<b>0,2</b>	<b>-6,5</b>	<b>100</b>	<b>100</b>	<b>100</b>
Ανώτερο προσωπικό	7.357	7.452	6.987	1,3	-6,2	32,2	32,5	32,6
Κατώτερο προσωπικό	13.955	13.700	12.855	-1,8	-6,2	61	59,8	60,0
Δόκιμοι και Υγειονομικό προσωπικό	1.510	1.680	1.535	11,3	-8,6	6,6	7,3	7,2
Προσωπικό χωρίς ναυτική ειδικότητα	58	93	63	60,3	-32,3	0,3	0,4	0,3
<b>Σύνολο ναυτικών που υπηρετούσαν σε ελληνικά πλοία</b>	<b>21.582</b>	<b>21.315</b>	<b>20.666</b>	<b>-1,2</b>	<b>-3,0</b>	<b>100</b>	<b>100</b>	<b>100</b>
Ανώτερο προσωπικό	6.893	6.933	6.766	0,6	-2,4	31,9	32,5	32,7
Κατώτερο προσωπικό	13.216	12.769	12.366	-3,4	-3,2	61,2	59,9	59,8
Δόκιμοι και Υγειονομικό προσωπικό	1.418	1.585	1.507	11,8	-4,9	6,6	7,4	7,3
Προσωπικό χωρίς ναυτική ειδικότητα	55	28	27	-49,1	-3,6	0,3	0,1	0,1
<b>Σύνολο ναυτικών που υπηρετούσαν σε ελληνόκτητα πλοία</b>	<b>1.298</b>	<b>1.610</b>	<b>774</b>	<b>24</b>	<b>-51,9</b>	<b>100</b>	<b>100</b>	<b>100</b>
Ανώτερο προσωπικό	464	519	221	11,9	-57,4	35,7	32,2	28,6
Κατώτερο προσωπικό	739	931	489	26	-47,5	56,9	57,8	63,2
Δόκιμοι και Υγειονομικό προσωπικό	92	95	28	3,3	-70,5	7,1	5,9	3,6
Προσωπικό χωρίς ναυτική ειδικότητα	3	65	36	2.066,7	-44,6	0,2	4,0	4,7

**Γράφημα 3. Έλληνες και ξένοι ναυτικοί που υπηρετούσαν σε ελληνικά εμπορικά πλοία, 100 ΚΟΧ και άνω, κατά τις απογραφές το 2012, 2014 και 2016**



**Γράφημα 4. Ναυτικοί που υπηρετούσαν σε ελληνικά και ελληνόκτητα εμπορικά πλοία με ξένη σημαία συμβεβλημένα με το NAT, 100 ΚΟΧ και άνω, κατά μεγάλες ομάδες ειδικοτήτων την 20<sup>η</sup> Σεπτεμβρίου 2016**



## ΕΠΕΞΗΓΗΜΑΤΙΚΕΣ ΣΗΜΕΙΩΣΕΙΣ

- Απογραφή πλοίων και πληρωμάτων** Η απογραφή πλοίων και πληρωμάτων (ναυτεργατικού δυναμικού), διενεργείται κάθε 2 έτη, την 20<sup>η</sup> Σεπτεμβρίου. Σκοπός της απογραφής είναι η μέτρηση του ναυτεργατικού δυναμικού του ελληνικού εμπορικού στόλου, η συγκέντρωση στοιχείων που αναφέρονται σε χαρακτηριστικά γνωρίσματα του, καθώς και η ενημέρωση του Στατιστικού Μητρώου των Πλοίων.
- Νομικό πλαίσιο** Η Απογραφή πλοίων και πληρωμάτων 2016 διενεργήθηκε σύμφωνα με την κοινή απόφαση 6880/Γ4-836/29-7-2016 (ΦΕΚ 2395 Β'/03-08-2016) του Προέδρου της ΕΛΣΤΑΤ και του Υπουργού Ναυτιλίας και Αιγαίου.
- Περίοδος αναφοράς** Τα αποτελέσματα της απογραφής αναφέρονται στην 20<sup>η</sup> Σεπτεμβρίου, 2016.
- Κάλυψη** Στην απογραφή περιλαμβάνονται: α) όλα τα εμπορικά πλοία 100 ΚΟΧ και άνω, ανεξάρτητα αν είναι εν ενεργεία ή αργούντα και β) όλοι οι ναυτικοί που υπηρετούσαν την ημέρα της απογραφής στα πλοία αυτά, ακόμα και αν ορισμένοι από αυτούς έχουν στο μεταξύ απολυθεί. Αντίθετα, δεν απογράφονται όσοι ναυτολογήθηκαν στα πλοία αυτά μετά την ημερομηνία απογραφής.
- Ορισμοί**  
**Εμπορικό πλοίο:** Είναι κάθε σκάφος καθαρής χωρητικότητας, τουλάχιστον δέκα κόρων, προορισμένο να κινείται αυτοδύναμα στη θάλασσα και να ενεργεί τη μεταφορά προσώπων ή πραγμάτων, την αλιεία, τη ρυμούλκηση και κάθε άλλη ναυτιλιακή εργασία.  
**Ελληνικός εμπορικός στόλος:** Είναι το σύνολο των εμπορικών πλοίων που είναι νηολογημένα στην Ελλάδα και ανήκουν σε πρόσωπα φυσικά ή νομικά που κατοικούν στην ελληνική επικράτεια. Η ελληνική σημαία που φέρουν τα ανωτέρω πλοία δείχνει ότι όλοι οι οικονομικοί και εμπορικοί κανόνες με τους οποίους διεξάγονται οι θαλάσσιες δραστηριότητές τους, όπως, επιδοτήσεις ναυπηγήσεων, περιορισμοί φόρτωσης, αποθεματοποιήσεις αποσβέσεων και άλλες φορολογικές διατάξεις, καθορίζονται από τις αρμόδιες ελληνικές αρχές.  
**Ολική χωρητικότητα σε κόρους (ΚΟΧ):** Είναι μονάδα μέτρησης του συνολικού όγκου σε κυβικά πόδια των χώρων φόρτωσης στο εσωτερικό του κύτους και στη γέφυρα, που είναι διαθέσιμοι για τη μεταφορά εμπορευμάτων, τροφίμων, επιβατών και του πληρώματος. Ο κόρος είναι ίσος με 2,83 κυβικά μέτρα ή 100 αγγλικά κυβικά πόδια.  
**Ανώτερο προσωπικό:** (πλοίαρχοι Α', Β', Γ', ύπαρχοι, μηχανικοί Α', Β', Γ', ραδιοηλεκτρογραφητές Α', Β', προϊστάμενοι οικονομικοί, οικονομικοί Α', Β' και φροντιστές).  
**Δόκιμο προσωπικό:** (δόκιμοι πλοίαρχοι, μηχανικοί, οικονομικοί).  
**Υγειονομικό Προσωπικό:** (ιατροί, φαρμακοποιοί, νοσοκόμοι, λοιποί).  
**Κατώτερο προσωπικό:**(βοηθοί φροντιστές, κυβερνήτες Α', Β', Γ', ναύκληροι, αντλιοροί, ναύτες, ναυτόπαιδες, μηχανοδηγοί Α', Β', λιπαντές, καθαριστές, χειριστές μηχανής, αρχιθαλαμηπόλοι, θαλαμηπόλοι Α', Β', επίκουροι, αρχιμάγειροι, μάγειροι Α', Β', Γ', βοηθοί μάγειροι, ηλεκτρολόγοι, κυβερνήτες ρυμουλκών, εκπαιδευτές σπουδαστών κατάστρώματος, μηχανής και λοιπές ειδικότητες).  
**Προσωπικό χωρίς ναυτική ειδικότητα:** Φύλακες παροπλισμένων πλοίων και λοιποί χωρίς ναυτική ειδικότητα.
- Μεθοδολογία** Για τη διενέργεια της απογραφής ως στατιστική μονάδα λαμβάνεται το πλοίο και ως πλαίσιο της απογραφής χρησιμοποιήθηκε το Μητρώο Πλοίων του NAT. Τα στοιχεία της απογραφής αφορούν στο σύνολο των εμπορικών πλοίων με ελληνική σημαία που είναι συμβεβλημένα με το NAT, καθώς και των συμβεβλημένων με το NAT ελληνόκτητων πλοίων με ξένη σημαία, ολικής χωρητικότητας 100 κόρων και άνω και των πληρωμάτων τους. Τα στοιχεία αυτά θα χρησιμοποιηθούν και για την ενημέρωση του Στατιστικού Μητρώου Πλοίων που τηρεί η ΕΛΣΤΑΤ. Τα εμπορικά πλοία στο πλαίσιο της απογραφής διακρίνονται σε: α) φορτηγά β) δεξαμενόπλοια, γ) επιβατηγά - τουριστικά, και δ) λοιπά, δηλαδή ρυμουλκά, ναυαγσωστικά, αλιευτικά, τοποθετήσεως καλωδίων κλπ. Η συγκέντρωση των στοιχείων γίνεται με ειδικό ερωτηματολόγιο, το οποίο έχει καταρτιστεί από την ΕΛΣΤΑΤ σε συνεργασία με τη Διεύθυνση Ναυτικής Εργασίας, καθώς και με άλλες αρμόδιες Διευθύνσεις του Υπουργείου Ναυτιλίας και Νησιωτικής Πολιτικής. Με το ερωτηματολόγιο συλλέγονται τα στοιχεία της πλοιοκτησίας, τα χαρακτηριστικά γνωρίσματα του πλοίου, τα οποία αντλούνται από τα ναυτιλιακά έγγραφα του πλοίου, και τα στοιχεία των μελών του πληρώματος. Υπόχρεοι για τη συμπλήρωση των ερωτηματολογίων είναι: α) ο πλοίαρχος του πλοίου, εφόσον αυτό βρίσκεται σε εργασία την ημέρα της απογραφής, και β) οι Ελληνικές Λιμενικές Αρχές, για τα πλοία που βρίσκονται την ημέρα της απογραφής σε αργία ή παροπλισμό στην περιοχή της δικαιοδοσίας τους και γ) και οι Προξενικές Αρχές στα λιμάνια στα οποία θα βρεθεί το πλοίο την ημέρα της απογραφής.
- Παραπομπές** Περισσότερες πληροφορίες (πίνακες, διαγράμματα) σχετικά με την απογραφή πλοίων και πληρωμάτων μπορούν να αναζητηθούν στην ιστοσελίδα της ΕΛΣΤΑΤ ([www.statistics.gr](http://www.statistics.gr)) στον σύνδεσμο «Βιομηχανία, Εμπόριο, Υπηρεσίες, Μεταφορές > Ναυτιλία > Ναυτεργατικό δυναμικό > Πλοία και πληρώματα (απογραφή)».