



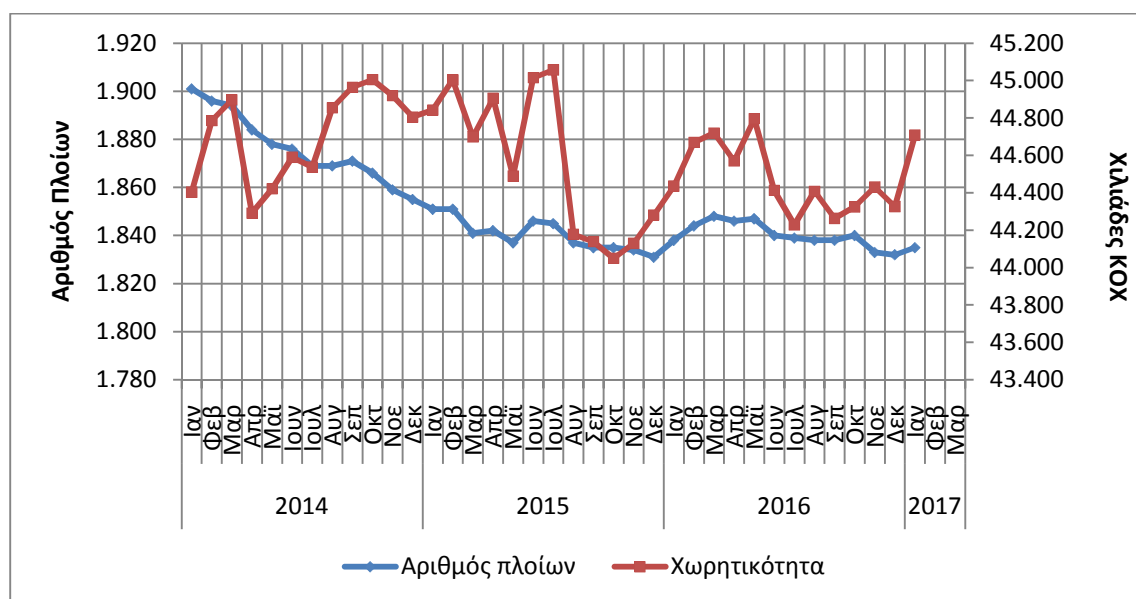
ΔΕΛΤΙΟ ΤΥΠΟΥ

ΔΥΝΑΜΗ ΕΛΛΗΝΙΚΟΥ ΕΜΠΟΡΙΚΟΥ ΣΤΟΛΟΥ: Ιανουάριος 2017 (Προσωρινά στοιχεία)

Η Ελληνική Στατιστική Αρχή (ΕΛΣΤΑΤ) ανακοινώνει τη Δύναμη του Ελληνικού Εμπορικού Στόλου (πλοία 100 Κ.Ο.Χ.¹ και άνω) για τον μήνα Ιανουάριο 2017. Ειδικότερα:

- Η Δύναμη του Ελληνικού Εμπορικού Στόλου τον μήνα Ιανουάριο 2017, σε σύγκριση με την αντίστοιχη Δύναμη του Ιανουαρίου 2016, παρουσίασε μείωση κατά 0,2%. Μείωση κατά 0,6% σημειώθηκε κατά την αντίστοιχη σύγκριση του έτους 2016 προς το 2015 (Πίνακας 1).
- Η Ολική Χωρητικότητα του Ελληνικού Εμπορικού Στόλου, από πλοία 100 ΚΟΧ και άνω, τον μήνα Ιανουάριο 2017 σε σύγκριση με την αντίστοιχη χωρητικότητα του Ιανουαρίου 2016, παρουσίασε αύξηση 0,6%, έναντι μείωσης 0,9% που σημειώθηκε κατά την αντίστοιχη σύγκριση του έτους 2016 προς το 2015 (Πίνακας 1).

Διάγραμμα 1: Δύναμη και Ολική Χωρητικότητα των ελληνικών εμπορικών πλοίων 100 ΚΟΧ και άνω, σε μηνιαία βάση, Ιανουάριος 2014 – Ιανουάριος 2017



Πληροφορίες

Διεύθυνση Στατιστικών Τομέα Εμπορίου και Υπηρεσιών

Τμήμα Εμπορικής Ναυτιλίας

Κωνσταντίνος Παπανδρέου

Τηλ. :213 135 2187

Fax : 213 135 3059

E-mail: k.papandreou@statistics.gr

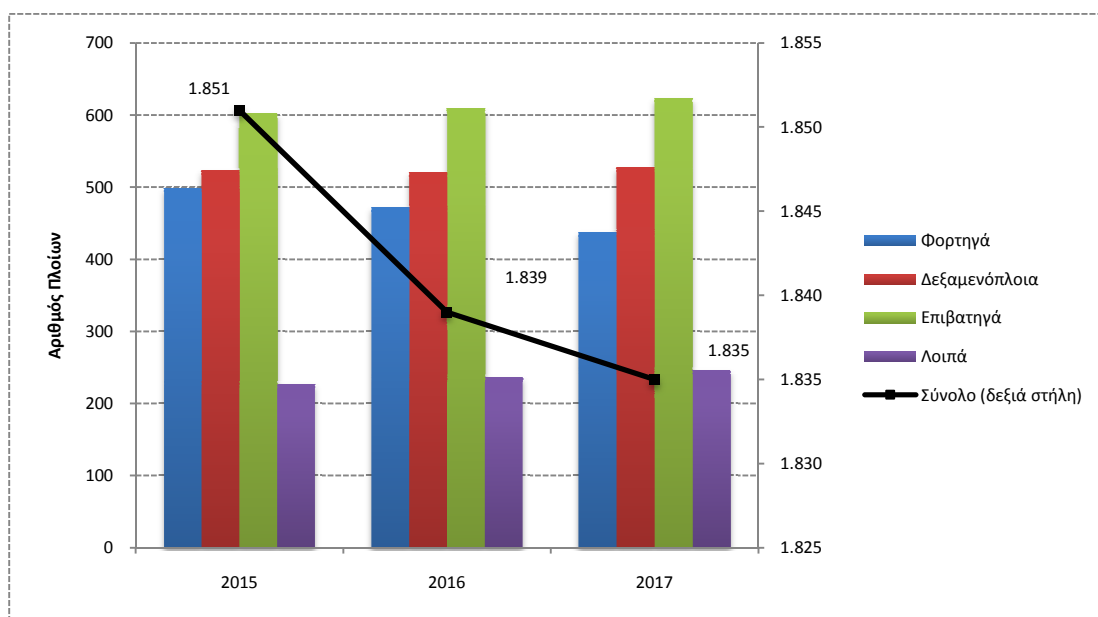
¹ Κ.Ο.Χ.: Κόροι Ολικής Χωρητικότητας

Πίνακας 1. Δύναμη και χωρητικότητα των ελληνικών εμπορικών πλοίων 100 ΚΟΧ και άνω, κατά κατηγορίες πλοίων, Ιανουάριος 2015 – 2017

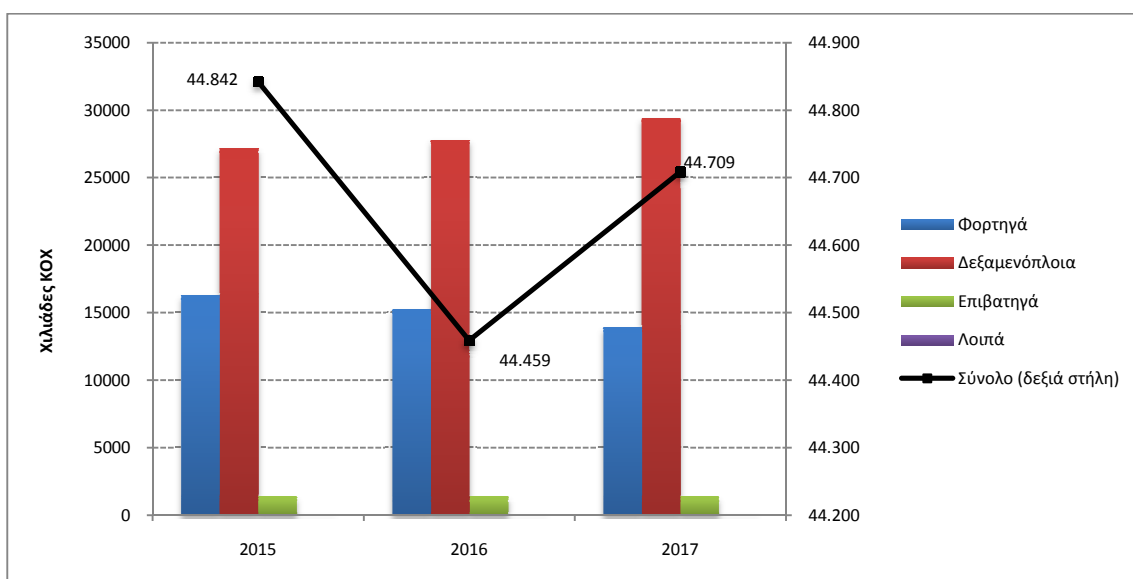
Ιανουάριος

Κατηγορίες Πλοίων	2015		2016		Μεταβολή % 2016/2015		2017		Μεταβολή % 2017/2016	
	Αριθμός Πλοίων	Χωρ/τητα ΚΟΧ	Αριθμός Πλοίων	Χωρ/τητα ΚΟΧ	Αριθμός Πλοίων	ΚΟΧ	Αριθμός Πλοίων	Χωρ/τητα ΚΟΧ	Αριθμός Πλοίων	ΚΟΧ
Φορτηγά	499	16.263.742	472	15.242.029	-5,4%	-6,3%	438	13.875.874	-7,2%	-9,0%
Δεξαμενόπλοια	523	27.149.910	521	27.796.747	-0,4%	2,4%	527	29.401.685	1,2%	5,8%
Επιβατηγά	602	1.363.385	609	1.350.253	1,2%	-1,0%	624	1.344.880	2,5%	-0,4%
Λοιπά	227	65.149	237	69.942	4,4%	7,4%	246	86.131	3,8%	23,1%
Σύνολο:	1.851	44.842.186	1.839	44.458.971	-0,6%	-0,9%	1.835	44.708.570	-0,2%	0,6%

Διάγραμμα 2α: Δύναμη των ελληνικών εμπορικών πλοίων 100 ΚΟΧ και άνω, κατά κατηγορίες πλοίων, Ιανουάριος 2015 – 2017



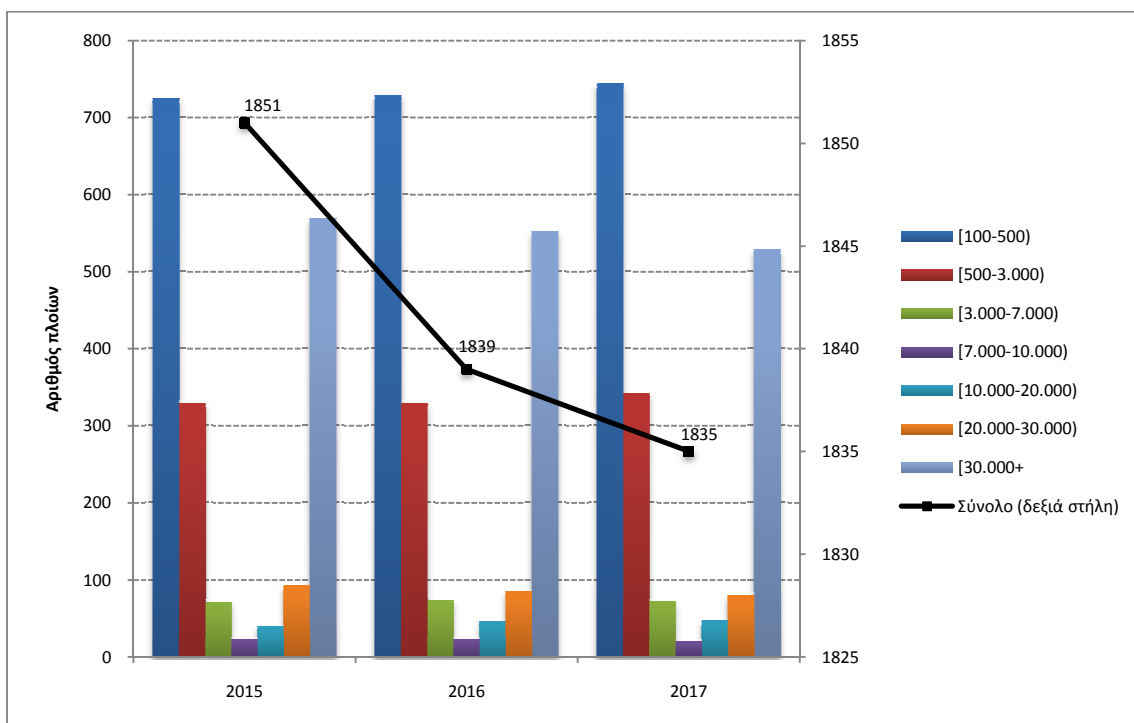
Διάγραμμα 2β: Χωρητικότητα των ελληνικών εμπορικών πλοίων 100 ΚΟΧ και άνω, κατά κατηγορίες πλοίων, Ιανουάριος 2015 – 2017



Πίνακας 2. Κατανομή των ελληνικών εμπορικών πλοίων 100 ΚΟΧ και άνω, κατά κλιμάκια ολικής χωρητικότητας, Ιανουάριος 2015 – 2017

Ιανουάριος										
Κλιμάκια Ολικής Χωρητικότητας	2015		2016		Μεταβολή % 2016/2015		2017		Μεταβολή % 2017/2016	
	Αριθμός Πλοίων	Χωρ/τητα ΚΟΧ	Αριθμός Πλοίων	Χωρ/τητα ΚΟΧ	Αριθμός Πλοίων	ΚΟΧ	Αριθμός Πλοίων	Χωρ/τητα ΚΟΧ	Αριθμός Πλοίων	ΚΟΧ
[100-500)	725	184.021	729	186.028	0,6%	1,1%	744	189.105	2,1%	1,7%
[500-3.000)	330	411.673	330	408.842	0,0%	-0,7%	342	424.436	3,6%	3,8%
[3.000-7.000)	71	320.035	73	326.464	2,8%	2,0%	72	318.921	-1,4%	-2,3%
[7.000-10.000)	23	195.134	23	195.134	0,0%	0,0%	20	169.974	-13,0%	-12,9%
[10.000-20.000)	40	600.382	46	689.039	15,0%	14,8%	48	706.913	4,3%	2,6%
[20.000-30.000)	93	2.514.546	85	2.280.099	-8,6%	-9,3%	80	2.135.631	-5,9%	-6,3%
[30.000+)	569	40.616.395	553	40.373.365	-2,8%	-0,6%	529	40.763.590	-4,3%	1,0%
Σύνολο:	1.851	44.842.186	1.839	44.458.971	-0,6%	-0,9%	1.835	44.708.570	-0,2%	0,6%

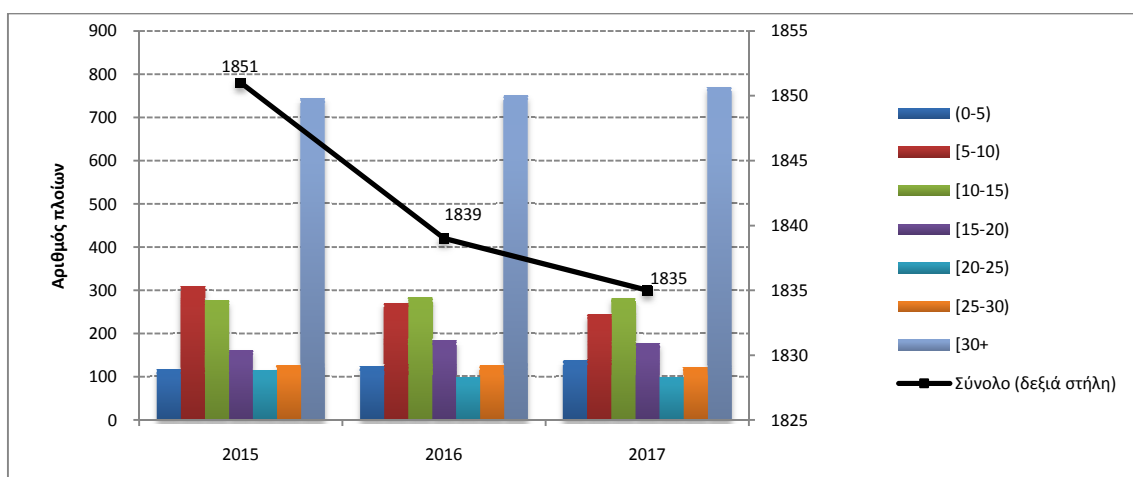
Διάγραμμα 3: Κατανομή των ελληνικών εμπορικών πλοίων 100 ΚΟΧ και άνω, κατά κλιμάκια ολικής χωρητικότητας, Ιανουάριος 2015 – 2017



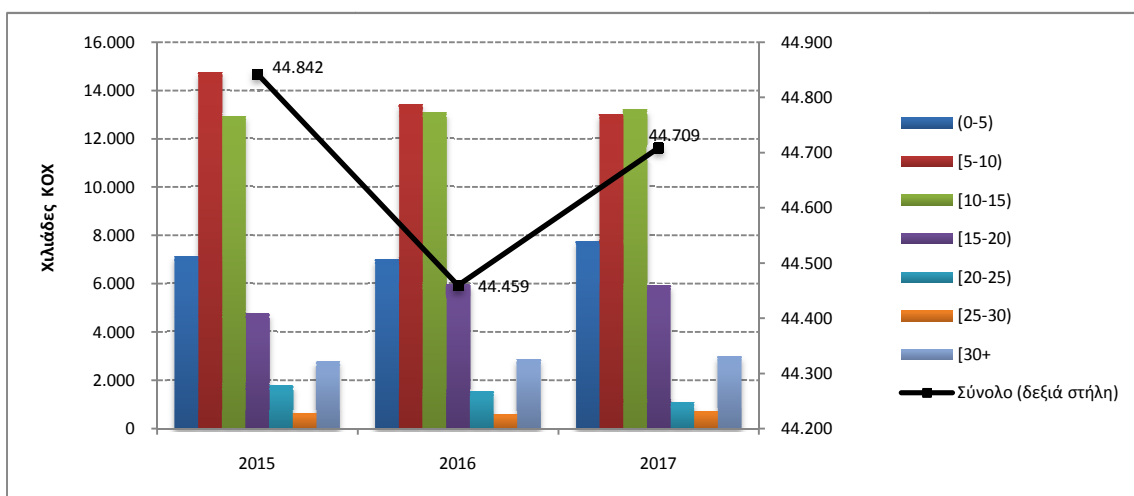
Πίνακας 3. Κατανομή των ελληνικών εμπορικών πλοίων 100 ΚΟΧ και άνω, κατά ομάδες ηλικιών, Ιανουάριος 2015 – 2017

Ιανουάριος										
Ομάδες Ηλικιών	2015		2016		Μεταβολή % 2016/2015		2017		Μεταβολή % 2017/2016	
	Αριθμός Πλοίων	Χωρ/τητα ΚΟΧ	Αριθμός Πλοίων	Χωρ/τητα ΚΟΧ	Αριθμός Πλοίων	ΚΟΧ	Αριθμός Πλοίων	Χωρ/τητα ΚΟΧ	Αριθμός Πλοίων	ΚΟΧ
(0-5)	117	7.145.158	125	7.012.400	6,8%	-1,9%	139	7.756.722	11,2%	10,6%
[5-10)	310	14.749.465	271	13.415.874	-12,6%	-9,0%	244	12.996.689	-10,0%	-3,1%
[10-15)	276	12.927.515	283	13.079.380	2,5%	1,2%	282	13.210.517	-0,4%	1,0%
[15-20)	162	4.781.850	184	5.958.801	13,6%	24,6%	177	5.937.807	-3,8%	-0,4%
[20-25)	115	1.802.395	99	1.530.871	-13,9%	-15,1%	99	1.090.698	0,0%	-28,8%
[25-30)	127	639.722	126	587.757	-0,8%	-8,1%	123	737.930	-2,4%	25,6%
[30+)	744	2.796.081	751	2.873.888	0,9%	2,8%	771	2.978.207	2,7%	3,6%
Σύνολο:	1.851	44.842.186	1.839	44.458.971	-0,6%	-0,9%	1.835	44.708.570	-0,2%	0,6%

Διάγραμμα 4α: Κατανομή των ελληνικών εμπορικών πλοίων 100 ΚΟΧ και άνω, κατά ομάδες ηλικιών, Ιανουάριος 2015 – 2017



Διάγραμμα 4β: Κατανομή χωρητικότητας των ελληνικών εμπορικών πλοίων 100 ΚΟΧ και άνω, κατά ομάδες ηλικιών, Ιανουάριος 2015 – 2017



ΕΠΕΞΗΓΗΜΑΤΙΚΕΣ ΣΗΜΕΙΩΣΕΙΣ

Έρευνα Δύναμης Ελληνικού Εμπορικού Στόλου	Η έρευνα διενεργείται κάθε μήνα από το 1964 μέχρι σήμερα χωρίς να έχουν υπάρξει ουσιαστικές αλλαγές ως προς τον τρόπο διεξαγωγής της. Σκοπός της έρευνας είναι η πλήρης καταγραφή στατιστικών στοιχείων σχετικά με τον αριθμό και τα βασικά χαρακτηριστικά των ελληνικών εμπορικών πλοίων, έτσι ώστε να υπάρχει πλήρης εικόνα της διαχρονικής εξέλιξης της δύναμης του ελληνικού εμπορικού στόλου.
Νομικό πλαίσιο	Η έρευνα διενεργείται σύμφωνα με την κοινή υπουργική απόφαση αριθ. 6792/Γ-81/11-4-97 των υπουργών Εθνικής Οικονομίας και Οικονομικών και Εμπορικής Ναυτιλίας.
Περίοδος Αναφοράς	Τα αποτελέσματα της έρευνας αναφέρονται <u>στο τέλος Ιανουαρίου 2017</u>
Κάλυψη	Στην έρευνα περιλαμβάνονται όλες οι Λιμενικές Αρχές εσωτερικού και οι Ελληνικές Προξενικές Λιμενικές Αρχές της αλλοδαπής που τηρούν νηολόγια, οι οποίες αποστέλλουν κάθε μήνα στην Ελληνική Στατιστική Αρχή (ΕΛ.ΣΤΑΤ), τις μεταβολές των ελληνικών εμπορικών πλοίων που είναι γραμμένα στα νηολογία τους.
Ορισμοί	<p>Εμπορικό πλοίο: Είναι κάθε σκάφος καθαρής χωρητικότητας, τουλάχιστον δέκα κόρων, προορισμένο να κινείται αυτοδύναμα στη θάλασσα και να ενεργεί τη μεταφορά προσώπων ή πραγμάτων, την αλιεία, τη ρυμούλκηση και κάθε άλλη ναυτιλιακή εργασία.</p> <p>Ελληνικός εμπορικός στόλος: Είναι το σύνολο των εμπορικών πλοίων που είναι νηολογημένα στην Ελλάδα και ανήκουν σε πρόσωπα φυσικά ή νομικά που κατοικούν στην ελληνική επικράτεια. Η ελληνική σημαία που φέρουν τα ανωτέρω πλοία δείχνει ότι όλοι οι οικονομικοί και εμπορικοί κανόνες με τους οποίους διεξάγονται οι θαλάσσιες δραστηριότητές τους, όπως, επιδοτήσεις ναυπηγήσεων, περιορισμοί φόρτωσης, αποθεματοποιήσεις αποσβέσεων και άλλες φορολογικές διατάξεις, καθορίζονται από τις αρμόδιες ελληνικές αρχές.</p> <p>Ολική χωρητικότητα: Αναφέρεται στους χώρους φόρτωσης στο εσωτερικό του κύτους και στη γέφυρα, που είναι διαθέσιμοι για τη μεταφορά εμπορευμάτων, τροφίμων, επιβατών και του πληρώματος. Η ολική χωρητικότητα μετρείται σε κόρους (ΚΟΧ). Ο κόρος είναι ίσος με 2,83 κυβικά μέτρα ή 100 αγγλικά κυβικά πόδια.</p> <p>Καθαρή χωρητικότητα σε κόρους (Κ.Κ.Χ): Η καθαρή χωρητικότητα προκύπτει από την ολική χωρητικότητα μετά την αφαίρεση του όγκου των χώρων που χρησιμοποιούνται από το πλήρωμα, των οργάνων ναυσιπλοΐας και των μηχανών, των δεξαμενών μαζούτ και νερού, καθώς και του όγκου άλλων χώρων που δεν χρησιμοποιούνται από τους επιβάτες ή για εμπορεύματα.</p> <p>Ηλικία του πλοίου: Αυτή καθορίζεται από το έτος κατασκευής του κύτους που περιβάλλει το μηχανοστάσιο.</p>
Μεθοδολογία	Η έρευνα διεξάγεται απογραφικά σε όλες τις Λιμενικές Αρχές εσωτερικού και τις Ελληνικές Προξενικές Λιμενικές Αρχές της αλλοδαπής, οι οποίες αποστέλλουν στην ΕΛ.ΣΤΑΤ σε μηνιαία βάση, τις μεταβολές των πλοίων που αφορούν: α) στην εγγραφή νέων πλοίων που νηολογήθηκαν, β) στη μετονομασία πλοίων, γ) στην αλλαγή πλοιοκτησίας, δ) στις μετεγγραφές από άλλους λιμένες, ε) στη διαγραφή πλοίων, στ) στην οριστική καταμέτρηση – ανακαταμέτρηση πλοίων, ζ) στην αλλαγή μηχανής. Οι μεταβολές αυτές χρησιμοποιούνται, μετά από κατάλληλη επεξεργασία, για την ενημέρωση, μέσω ειδικού μηχανογραφικού προγράμματος, του τηρούμενου Μητρώου Ελληνικών Εμπορικών Πλοίων, από το οποίο παράγονται μηνιαία και ετήσια αποτελέσματα.
Παραπομπές	Περισσότερες πληροφορίες (πίνακες, διαγράμματα) σχετικά με την Έρευνα της Δύναμης του Ελληνικού Εμπορικού Στόλου μπορούν να αναζητηθούν στην ιστοσελίδα της ΕΛ.ΣΤΑΤ στο Σύνδεσμο: http://www.statistics.gr/el/statistics/-/publication/SMA27/-