



## ΔΕΛΤΙΟ ΤΥΠΟΥ

### ΔΕΙΚΤΗΣ ΤΙΜΩΝ ΕΙΣΑΓΩΓΩΝ ΣΤΗ ΒΙΟΜΗΧΑΝΙΑ: Ιούλιος 2019, ετήσια αύξηση 3,1%

Ο Γενικός Δείκτης Τιμών Εισαγωγών στη Βιομηχανία, με έτος βάσης 2015=100,0 και μήνα αναφοράς τον Ιούλιο 2019, σε σύγκριση με τον αντίστοιχο δείκτη Ιουλίου 2018, παρουσίασε αύξηση 3,1% έναντι αύξησης 9,7% που σημειώθηκε κατά την σύγκριση των αντίστοιχων δεικτών του έτους 2018 με το 2017 (Πίνακας 1.Ι).

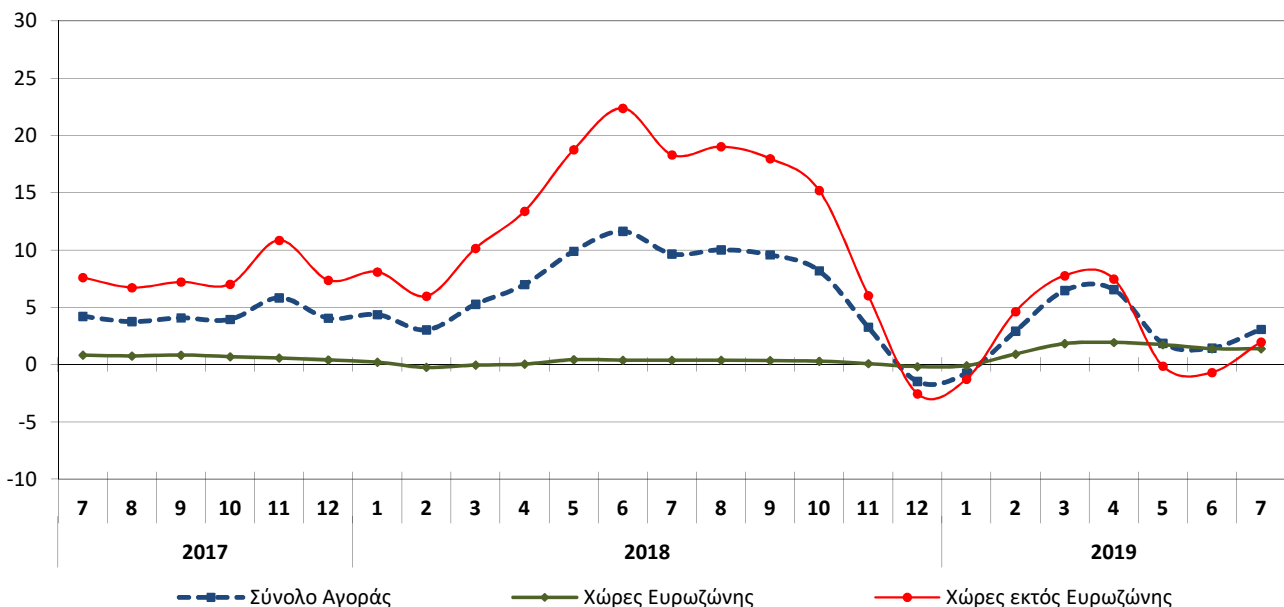
Ο Γενικός Δείκτης κατά τον μήνα Ιούλιο 2019, σε σύγκριση με τον δείκτη Ιουνίου 2019, παρουσίασε αύξηση 1,2% έναντι μείωσης 0,4% που σημειώθηκε κατά την αντίστοιχη σύγκριση των δεικτών του έτους 2018 (Πίνακας 1.ΙΙ).

Ο μέσος Γενικός Δείκτης του δωδεκαμήνου Αυγούστου 2018 - Ιουλίου 2019, σε σύγκριση με τον μέσο Γενικό Δείκτη του δωδεκαμήνου Αυγούστου 2017 - Ιουλίου 2018, παρουσίασε αύξηση 4,2% έναντι αύξησης 6,0% που σημειώθηκε κατά την αντίστοιχη σύγκριση των προηγούμενων δωδεκαμήνων (Πίνακας 4).

Η χρονοσειρά των Δεικτών Τιμών Εισαγωγών στη Βιομηχανία είναι διαθέσιμη στην ιστοσελίδα της ΕΛΣΤΑΤ:

<http://www.statistics.gr/el/statistics/-/publication/DKT18/>

Εξέλιξη ετήσιων μεταβολών (%)  
Δείκτη Τιμών Εισαγωγών στη Βιομηχανία (2015=100,0)



#### Πληροφορίες για μεθοδολογικά θέματα:

Διεύθυνση Στατιστικών Επιχειρήσεων  
Τμήμα Δεικτών Μεταποίησης-Κατασκευών και Βιομηχανικών Προϊόντων

Η Προϊσταμένη του Τμήματος: Α.Διαμαντάκη, Ε.Βλαχοκώστα

Τηλ: 213 135 2122, 2742

Fax: 213 135 2398

E-mail: [e.vlachokosta@statistics.gr](mailto:e.vlachokosta@statistics.gr)

#### Πληροφορίες για παροχή δεδομένων:

Τηλ: 213 135 2022, 2308, 2310

E-mail: [data.dissem@statistics.gr](mailto:data.dissem@statistics.gr)

## 1. Ανάλυση ετήσιων μεταβολών, μηνός Ιουλίου 2019, σε σύγκριση με τον Ιούλιο 2018

Η αύξηση του Γενικού Δείκτη Τιμών Εισαγωγών κατά 3,1%, τον μήνα Ιούλιο 2019, σε σύγκριση με τον αντίστοιχο δείκτη του Ιουλίου 2018, οφείλεται:

α. Στην αύξηση του Δείκτη Τιμών Εισαγωγών από Χώρες Ευρωζώνης κατά 1,4% (Πίνακας 2.Ι).

β. Στην αύξηση του Δείκτη Τιμών Εισαγωγών από Χώρες εκτός Ευρωζώνης κατά 2,0% (Πίνακας 3.Ι).

Στην αύξηση του Γενικού Δείκτη Τιμών Εισαγωγών (σύνολο αγοράς) κατά 3,1% συνέβαλαν κυρίως οι μεταβολές των δεικτών των διψήφων κλάδων της ταξινόμησης NACE Αναθ. 2, ως εξής:

Κωδικός	Κλάδος	Μεταβολή %
35	Παροχή ηλεκτρικού ρεύματος, φυσικού αερίου, ατμού και κλιματισμού	10,6
25	Κατασκευή μεταλλικών προϊόντων, με εξαίρεση τα μηχανήματα και τα είδη εξοπλισμού	1,6
14	Κατασκευή ειδών ένδυσης	1,3
19	Παραγωγή οπτάνθρακα και προϊόντων διύλισης πετρελαίου	1,2
15	Βιομηχανία δέρματος και δερμάτινων ειδών	1,0
06	Άντληση αργού πετρελαίου και φυσικού αερίου	0,8
32	Άλλες μεταποιητικές δραστηριότητες	0,7
10	Βιομηχανία τροφίμων	0,3
21	Παραγωγή βασικών φαρμακευτικών προϊόντων και φαρμακευτικών σκευασμάτων	-0,5
26	Κατασκευή ηλεκτρονικών υπολογιστών, ηλεκτρονικών και οπτικών προϊόντων	-0,6
20	Παραγωγή χημικών ουσιών και προϊόντων	-1,2
24	Παραγωγή βασικών μετάλλων	-2,9

## 2. Ανάλυση μηνιαίων μεταβολών, μηνός Ιουλίου 2019, σε σύγκριση με τον Ιούνιο 2019

Η αύξηση του Γενικού Δείκτη Τιμών Εισαγωγών κατά 1,2%, τον μήνα Ιούλιο 2019, σε σύγκριση με τον αντίστοιχο δείκτη του Ιουνίου 2019, οφείλεται:

α. Στην αύξηση του Δείκτη Τιμών Εισαγωγών από Χώρες Ευρωζώνης κατά 0,1% (Πίνακας 2.ΙΙ).

β. Στην αύξηση του Δείκτη Τιμών Εισαγωγών από Χώρες εκτός Ευρωζώνης κατά 1,8% (Πίνακας 3.ΙΙ).

Στην αύξηση του Γενικού Δείκτη Τιμών Εισαγωγών (σύνολο αγοράς) κατά 1,2%, συνέβαλαν κυρίως οι μεταβολές των δεικτών των διψήφων κλάδων της ταξινόμησης NACE Αναθ. 2, ως εξής:

Κωδικός	Κλάδος	Μεταβολή %
19	Παραγωγή οπτάνθρακα και προϊόντων διύλισης πετρελαίου	4,7
06	Άντληση αργού πετρελαίου και φυσικού αερίου	2,9
24	Παραγωγή βασικών μετάλλων	0,3
35	Παροχή ηλεκτρικού ρεύματος, φυσικού αερίου, ατμού και κλιματισμού	0,2
23	Παραγωγή άλλων μη μεταλλικών ορυκτών προϊόντων	0,2
21	Παραγωγή βασικών φαρμακευτικών προϊόντων και φαρμακευτικών σκευασμάτων	-0,1
20	Παραγωγή χημικών ουσιών και προϊόντων	-0,2
13	Παραγωγή κλωστοϋφαντουργικών υλών	-0,4
27	Κατασκευή ηλεκτρολογικού εξοπλισμού	-0,6
12	Παραγωγή προϊόντων καπνού	-0,9

**Πίνακας 1. Δείκτης Τιμών Εισαγωγών: Σύνολο Εισαγωγών**

Έτος βάσης: 2015=100,0

**I. Ετήσιες μεταβολές**

Κωδικοί	Κύριες ομάδες βιομηχανικών κλάδων	Συντελεστής στάθμισης (%)	Ιούλιος			Μεταβολή (%)	
			2019	2018	2017	2019/2018	2018/2017
20	Γενικός Δείκτης	100,00	114,7	111,2	101,4	3,1	9,7
40	Ενδιάμεσα Αγαθά	24,60	100,7	101,3	100,0	-0,6	1,3
50	Κεφαλαιουχικά Αγαθά	15,33	100,7	100,8	100,7	-0,1	0,0
60	Διαρκή Καταναλωτικά Αγαθά	3,09	99,3	100,6	100,1	-1,3	0,5
70	Μη Διαρκή Καταναλωτικά Αγαθά	27,64	99,3	99,1	99,9	0,3	-0,8
90	Ενέργεια	29,34	149,7	148,8	106,0	0,6	40,3

**II. Μηνιαίες μεταβολές**

Κωδικοί	Κύριες ομάδες βιομηχανικών κλάδων	Συντελεστής στάθμισης (%)	Ιούλιος	Ιούνιος	Μεταβολή (%)	Ιούλιος	Ιούνιος	Μεταβολή (%)
			2019	2019		2018	2018	
20	Γενικός Δείκτης	100,00	114,7	113,3	1,2	111,2	111,7	-0,4
40	Ενδιάμεσα Αγαθά	24,60	100,7	100,8	-0,1	101,3	101,4	-0,1
50	Κεφαλαιουχικά Αγαθά	15,33	100,7	100,7	0,0	100,8	100,7	0,0
60	Διαρκή Καταναλωτικά Αγαθά	3,09	99,3	99,3	0,0	100,6	100,5	0,1
70	Μη Διαρκή Καταναλωτικά Αγαθά	27,64	99,3	99,4	0,0	99,1	99,0	0,1
90	Ενέργεια	29,34	149,7	145,0	3,3	148,8	150,8	-1,4

Σημείωση: Οι δείκτες και οι ποσοστιαίες μεταβολές δημοσιεύονται με στρογγυλοποίηση ενός δεκαδικού ψηφίου.

**Πίνακας 2. Δείκτης Τιμών Εισαγωγών: Χώρες Ευρωζώνης**

Έτος βάσης: 2015=100,0

**I. Ετήσιες μεταβολές**

Κωδικοί	Κύριες ομάδες βιομηχανικών κλάδων	Συντελεστής στάθμισης (%)	Ιούλιος			Μεταβολή (%)	
			2019	2018	2017	2019/2018	2018/2017
20	Γενικός Δείκτης	41,71	102,1	100,7	100,3	1,4	0,4
40	Ενδιάμεσα Αγαθά	12,14	101,1	101,3	100,4	-0,2	0,9
50	Κεφαλαιουχικά Αγαθά	8,73	101,5	101,1	100,8	0,4	0,2
60	Διαρκή Καταναλωτικά Αγαθά	1,50	101,4	101,2	100,4	0,2	0,8
70	Μη Διαρκή Καταναλωτικά Αγαθά	17,68	99,7	98,7	100,1	1,0	-1,3
90	Ενέργεια	1,66	139,3	133,4	98,8	4,4	35,1

**II. Μηνιαίες μεταβολές**

Κωδικοί	Κύριες ομάδες βιομηχανικών κλάδων	Συντελεστής στάθμισης (%)	Ιούλιος	Ιούνιος	Μεταβολή (%)	Ιούλιος	Ιούνιος	Μεταβολή (%)
			2019	2019		2018	2018	
20	Γενικός Δείκτης	41,71	102,1	102,0	0,1	100,7	100,6	0,1
40	Ενδιάμεσα Αγαθά	12,14	101,1	101,2	-0,1	101,3	101,4	-0,1
50	Κεφαλαιουχικά Αγαθά	8,73	101,5	101,5	0,0	101,1	101,0	0,0
60	Διαρκή Καταναλωτικά Αγαθά	1,50	101,4	101,4	0,0	101,2	101,0	0,2
70	Μη Διαρκή Καταναλωτικά Αγαθά	17,68	99,7	99,7	0,0	98,7	98,6	0,2
90	Ενέργεια	1,66	139,3	134,7	3,4	133,4	128,3	4,0

Σημείωση: Οι δείκτες και οι ποσοστιαίες μεταβολές δημοσιεύονται με στρογγυλοποίηση ενός δεκαδικού ψηφίου.

**Πίνακας 3. Δείκτης Τιμών Εισαγωγών: Χώρες εκτός Ευρωζώνης**

Έτος βάσης: 2015=100,0

**I. Ετήσιες μεταβολές**

Κωδικοί	Κύριες ομάδες βιομηχανικών κλάδων	Συντελεστής στάθμισης (%)	Ιούλιος			Μεταβολή (%)	
			2019	2018	2017	2019/2018	2018/2017
20	Γενικός Δείκτης	58,29	123,6	121,2	102,5	2,0	18,3
40	Ενδιάμεσα Αγαθά	12,46	100,4	101,4	99,5	-1,0	1,9
50	Κεφαλαιουχικά Αγαθά	6,60	99,6	100,2	100,6	-0,6	-0,3
60	Διαρκή Καταναλωτικά Αγαθά	1,59	97,3	99,7	99,6	-2,4	0,1
70	Μη Διαρκή Καταναλωτικά Αγαθά	9,96	98,7	99,7	99,5	-1,0	0,2
90	Ενέργεια	27,68	150,3	149,3	106,3	0,7	40,5

**II. Μηνιαίες μεταβολές**

Κωδικοί	Κύριες ομάδες βιομηχανικών κλάδων	Συντελεστής στάθμισης (%)	Ιούλιος		Μεταβολή (%)	Ιούλιος		Μεταβολή (%)
			2019	Ιούνιος 2019		2018	Ιούνιος 2018	
20	Γενικός Δείκτης	58,29	123,6	121,4	1,8	121,2	122,3	-0,8
40	Ενδιάμεσα Αγαθά	12,46	100,4	100,4	0,0	101,4	101,5	-0,1
50	Κεφαλαιουχικά Αγαθά	6,60	99,6	99,6	0,0	100,2	100,2	0,0
60	Διαρκή Καταναλωτικά Αγαθά	1,59	97,3	97,3	0,0	99,7	99,8	-0,1
70	Μη Διαρκή Καταναλωτικά Αγαθά	9,96	98,7	98,7	-0,1	99,7	99,7	-0,1
90	Ενέργεια	27,68	150,3	145,6	3,2	149,3	151,6	-1,5

Σημείωση: Οι δείκτες και οι ποσοστιαίες μεταβολές δημοσιεύονται με στρογγυλοποίηση ενός δεκαδικού ψηφίου.

**Πίνακας 4. Μεταβολές Δείκτη Τιμών Εισαγωγών στη Βιομηχανία**

Έτος βάσης: 2015=100,0

Έτος και μήνας	Γενικός Δείκτης	Μηνιαίες μεταβολές (%)	Ετήσιες μεταβολές (%)	Μέσος δείκτης δωδεκαμήνου (κινητός μέσος)	Ετήσιες μεταβολές (%) μέσου δείκτη δωδεκαμήνου
<b>2017 :</b>					
1	103,7	1,1	12,1	98,2	-1,3
2	103,4	-0,3	11,4	99,1	0,4
3	102,2	-1,1	8,6	99,7	1,8
4	102,1	-0,1	7,2	100,3	3,1
5	101,0	-1,1	4,0	100,6	4,1
6	100,0	-1,0	1,9	100,8	4,7
7	101,4	1,4	4,2	101,1	5,3
8	101,4	0,0	3,8	101,4	5,7
9	103,0	1,5	4,1	101,8	5,9
10	104,2	1,2	3,9	102,1	6,0
11	105,7	1,4	5,8	102,6	6,3
12	106,8	1,0	4,1	102,9	5,9
<b>Μέσος ετήσιος</b>	<b>102,9</b>				
<b>2018 :</b>					
1	108,2	1,4	4,4	103,3	5,2
2	106,5	-1,6	3,0	103,6	4,6
3	107,6	1,0	5,3	104,0	4,3
4	109,3	1,6	7,0	104,6	4,3
5	111,0	1,6	9,9	105,4	4,8
6	111,7	0,6	11,6	106,4	5,6
7	111,2	-0,4	9,7	107,2	6,0
8	111,6	0,3	10,0	108,1	6,6
9	112,9	1,1	9,6	108,9	7,0
10	112,8	-0,1	8,2	109,6	7,4
11	109,2	-3,2	3,3	109,9	7,1
12	105,2	-3,6	-1,5	109,8	6,6
<b>Μέσος ετήσιος</b>	<b>109,8</b>				
<b>2019 :</b>					
1	107,4	2,1	-0,7	109,7	6,2
2	109,6	2,1	2,9	110,0	6,2
3	114,5	4,5	6,5	110,5	6,3
4	116,5	1,7	6,6	111,1	6,2
5	113,1	-2,9	1,9	111,3	5,6
6	113,3	0,2	1,4	111,4	4,7
7	114,7	1,2	3,1	111,7	4,2

Σημείωση: Οι δείκτες και οι ποσοστιαίες μεταβολές δημοσιεύονται με στρογγυλοποίηση ενός δεκαδικού ψηφίου.

## ΜΕΘΟΔΟΛΟΓΙΚΕΣ ΣΗΜΕΙΩΣΕΙΣ

<b>Γενικά</b>	<p>Ο Δείκτης Τιμών Εισαγωγών στη Βιομηχανία, με τη σημερινή του μορφή, καταρτίζεται από τον Ιανουάριο 2005, οπότε και αντικατέστησε τον Δείκτη Τιμών Τελικών Προϊόντων Προέλευσης Εξωτερικού. Ο Δείκτης Τιμών Εισαγωγών στη Βιομηχανία αναθεωρήθηκε πρόσφατα με έτος βάσης 2015=100,0 και σε αυτό προσαρμόστηκαν οι προηγούμενες χρονολογικές σειρές.</p>
<b>Σκοπός του δείκτη</b>	<p>Σκοπός του δείκτη είναι η μέτρηση των μηνιαίων μεταβολών των τιμών των προϊόντων των τομέων ορυχείων και μεταλλείων, μεταποίησης και ενέργειας που εισάγονται από το εξωτερικό και μεταβιβάζονται, μέσω της αγοράς τους, σε μονάδες - επιχειρήσεις του εσωτερικού, ανεξάρτητα του κλάδου δραστηριοποίησης των μονάδων αυτών.</p>
<b>Χρησιμοποιούμενοι ορισμοί</b>	<p>Ο Δείκτης Τιμών Εισαγωγών στη Βιομηχανία είναι μηνιαίος δείκτης και αποτελεί σύνθεση των επί μέρους Δεικτών Τιμών Εισαγωγών από Χώρες Ευρωζώνης και Χώρες εκτός Ευρωζώνης, ανάλογα με τη διάκριση των χωρών προέλευσης των εισαγωγών.</p> <p>Οι τιμές των εισαγόμενων προϊόντων που συλλέγονται είναι τιμές CIF (Cost Insurance Freight) στα σύνορα της Χώρας, εξαιρουμένων όλων των δασμών και φόρων που επιβαρύνουν τις εισαγωγικές επιχειρήσεις. Περιλαμβάνουν, όμως, το κόστος μεταφοράς (ναύλος) και της ασφάλισης των προϊόντων που επιβαρύνουν την επιχείρηση για την εισαγωγή τους.</p> <p>Οι τιμές που επιλέγονται για την κατάρτιση του δείκτη συλλέγονται από μονάδες - επιχειρήσεις, οι οποίες ενεργούν ως εισαγωγείς των προϊόντων που έχουν επιλεγεί στο αρχικό στάδιο. Οι τιμές αναφέρονται, κυρίως, στις συναλλαγές μεταξύ μονάδων - επιχειρήσεων που είναι εγκατεστημένες στο εσωτερικό της Χώρας και ενεργούν ως εισαγωγείς προϊόντων και μονάδων - επιχειρήσεων εγκατεστημένων στο εξωτερικό που ενεργούν ως εξαγωγείς προϊόντων προς την Ελλάδα.</p>
<b>Νομικό πλαίσιο</b>	<p>Ο Δείκτης Τιμών Εισαγωγών στη Βιομηχανία καταρτίζεται στο πλαίσιο εφαρμογής του Κανονισμού (ΕΚ) του Συμβουλίου 1165/98 "περί βραχυπρόθεσμων στατιστικών", όπως αυτός τροποποιήθηκε από τον Κανονισμό (ΕΚ) 1158/05 του Ευρωπαϊκού Κοινοβουλίου και του Συμβουλίου. Επιπλέον, ο εν λόγω δείκτης καταρτίζεται στο πλαίσιο εφαρμογής του Κανονισμού (ΕΚ) 1893/2006 του Ευρωπαϊκού Κοινοβουλίου και του Συμβουλίου, του Κανονισμού (ΕΚ) 656/2007 της Επιτροπής, καθώς και του Κανονισμού (ΕΚ) 451/2008 του Συμβουλίου.</p>
<b>Περίοδος αναφοράς</b>	<p>Μήνας.</p>
<b>Έτος βάσης</b>	<p>2015=100,0.</p>
<b>Αναθεώρηση</b>	<p>Ο Δείκτης Τιμών Εισαγωγών στη Βιομηχανία είναι δείκτης σταθερής βάσης. Η αναθεώρηση του δείκτη με το νέο έτος βάσης 2015=100,0 διενεργήθη στο πλαίσιο εφαρμογής του Κανονισμού (ΕΚ) του Συμβουλίου 1165/98, σύμφωνα με τον οποίο οι βραχυχρόνιοι δείκτες αναθεωρούνται κάθε πέντε (5) χρόνια, με έτος βάσης που λήγει σε 0 ή 5.</p>
<b>Στατιστικές ταξινομήσεις</b>	<p>Σε επίπεδο κλάδων οικονομικών δραστηριοτήτων, χρησιμοποιείται η στατιστική ταξινόμηση οικονομικών δραστηριοτήτων NACE Αναθ. 2 της ΕΕ (Κανονισμός 1893/2006), ενώ σε επίπεδο κύριων ομάδων βιομηχανικών κλάδων, η ομαδοποίηση των διψήφιων και τριψήφιων κλάδων της ταξινόμησης NACE Αναθ. 2 γίνεται σύμφωνα με τον Κανονισμό 656/2007 της Επιτροπής. Σε επίπεδο προϊόντων, χρησιμοποιείται η στατιστική ταξινόμηση CPA 2008 της ΕΕ (Κανονισμός 451/2008).</p>
<b>Γεωγραφική κάλυψη</b>	<p>Το σύνολο της Χώρας, με στοιχεία τιμών από την Αττική και άλλες 32 Περιφερειακές Ενότητες της Χώρας.</p>
<b>Κάλυψη κλάδων οικονομικών δραστηριοτήτων</b>	<p>Ο δείκτης καλύπτει τους τομείς ορυχείων και μεταλλείων, μεταποίησης, ηλεκτρικής ενέργειας και φυσικού αερίου, τις κύριες ομάδες βιομηχανικών κλάδων, όλα τα επίπεδα κλάδων οικονομικών δραστηριοτήτων, καθώς και τα εισαγόμενα προϊόντα.</p>
<b>Διενεργούμενη έρευνα</b>	<p>Οι τιμές συγκεντρώνονται από 880 περίπου επιχειρήσεις, ενώ ο συνολικός αριθμός παρατηρήσεων (τιμών) ανέρχεται στις 2.540. Πιο συγκεκριμένα, επιλέχθηκαν να παρακολουθούνται 297 κωδικοί προϊόντων που προέρχονται από Χώρες της Ευρωζώνης και 260 κωδικοί προϊόντων που προέρχονται από Χώρες εκτός Ευρωζώνης.</p>
<b>Δημοσίευση στοιχείων</b>	<p>Τα στοιχεία του Δείκτη Τιμών Εισαγωγών στη Βιομηχανία, με έτος βάσης 2015=100,0, δημοσιεύονται από τον Ιούλιο 2019, με πρώτο μήνα αναφοράς τον Μάιο 2019. Οι αναδρομικές χρονοσειρές του δείκτη διατίθενται από τον Ιανουάριο του 2000.</p>
<b>Παραπομπές</b>	<p>Περισσότερες πληροφορίες σχετικά με τη μεθοδολογία κατάρτισης και υπολογισμού του Δείκτη Τιμών Εισαγωγών στη Βιομηχανία, καθώς και στοιχεία χρονολογικών σειρών του δείκτη αυτού, διατίθενται στην ιστοσελίδα της ΕΛΣΤΑΤ: <a href="http://www.statistics.gr/el/statistics/-/publication/DKT18/">http://www.statistics.gr/el/statistics/-/publication/DKT18/</a></p>