



ΔΕΛΤΙΟ ΤΥΠΟΥ

ΑΦΙΞΕΙΣ ΚΑΙ ΔΙΑΝΥΚΤΕΡΕΥΣΕΙΣ ΣΤΑ ΚΑΤΑΛΥΜΑΤΑ ΞΕΝΟΔΟΧΕΙΑΚΟΥ ΤΥΠΟΥ ΚΑΙ ΚΑΜΠΙΝΓΚ: Έτος 2016

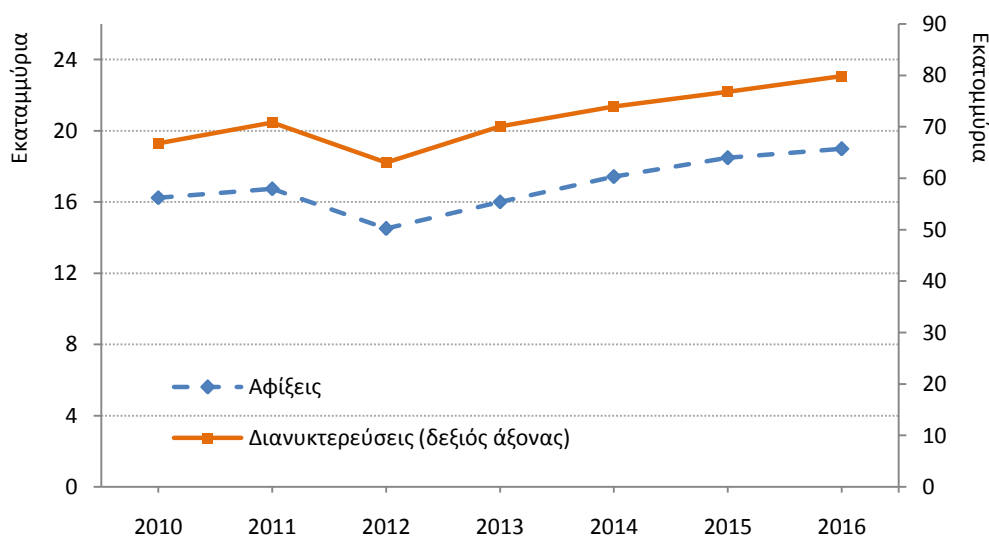
Από τα στοιχεία της έρευνας κίνησης καταλυμάτων ξενοδοχειακού τύπου και κάμπινγκ, που διενεργείται από την ΕΛΣΤΑΤ, προκύπτει ότι, κατά το έτος 2016, στο σύνολο των καταλυμάτων αυτών παρουσιάζεται αύξηση στις αφίξεις κατά 2,7% (Πίνακες 1 και 4) και στις διανυκτερεύσεις κατά 4,0% σε σχέση με τα αντίστοιχα στοιχεία του έτους 2015 (Πίνακες 2 και 5).

Συγκεκριμένα, κατά το 2016 παρουσιάζεται αύξηση στις αφίξεις και στις διανυκτερεύσεις των ημεδαπών κατά 4,5% και 5,8% αντίστοιχα (Πίνακες 1 και 2) και στις αφίξεις και στις διανυκτερεύσεις των αλλοδαπών κατά 1,9% και 3,6% αντίστοιχα, σε σχέση με το 2015 (Πίνακες 1,2, 7 και 8).

Η συνολική πληρότητα κλινών στα ξενοδοχειακά καταλύματα (πλην κάμπινγκ), η οποία υπολογίζεται από το σύνολο των διανυκτερεύσεων σε σχέση και με τις κλίνες που λειτούργησαν, ανήλθε κατά το 2016 σε 50,1%, έναντι 49,1% κατά το 2015 (Πίνακες 3 και 6).

Ειδικότερα, από τα μηνιαία στοιχεία προκύπτει ότι, το 84,8% των αφίξεων και το 92,0% των διανυκτερεύσεων στα καταλύματα ξενοδοχειακού τύπου και στα κάμπινγκ της Χώρας, συγκεντρώνεται στους μήνες από Απρίλιο έως και Οκτώβριο (Πίνακες 1 και 2), καταδεικνύοντας την επέκταση της τουριστικής περιόδου.

Γράφημα 1. Αφίξεις και διανυκτερεύσεις σε καταλύματα ξενοδοχειακού τύπου και κάμπινγκ, 2010 – 2016



Πληροφορίες:

Διεύθυνση Στατιστικών Τομέα Εμπορίου και Υπηρεσιών
Τμήμα Τουρισμού
Α. Κατρή, Δ. Στάμου, Μ. Απαρτόγλου
Τηλ.: 213 135 2168, 2951, 2942
Fax: 213 135 2947
e-mail: tourism.sector@statistics.gr

Από τα στοιχεία της έρευνας κατά Περιφέρεια, σημαντική αύξηση της κίνησης των καταλυμάτων ξενοδοχειακού τύπου και κάμπινγκ, σε απόλυτες τιμές των αφίξεων, παρουσιάζεται στις Περιφέρειες της Κρήτης (11,6% στις αφίξεις και 8,1% στις διανυκτερεύσεις), των Ιονίων Νήσων (8,4% στις αφίξεις και 8,9% στις διανυκτερεύσεις), του Νοτίου Αιγαίου (2,9% στις αφίξεις και 0,2% στις διανυκτερεύσεις), της Πελοποννήσου (5,1% στις αφίξεις και 12,5% στις διανυκτερεύσεις) και της Κεντρικής Μακεδονίας (1,6% στις αφίξεις και 2,5% στις διανυκτερεύσεις). Αντίθετα μείωση, σε απόλυτες τιμές των αφίξεων, παρατηρείται στις Περιφέρειες της Αττικής κατά 2,3%, όπου όμως παρατηρείται αύξηση κατά 0,1% στις διανυκτερεύσεις, στο Βόρειο Αιγαίο 18,9% στις αφίξεις και 13,2% στις διανυκτερεύσεις και στη Δυτική Ελλάδα κατά 9,6% στις αφίξεις, όπου όμως παρατηρείται αύξηση κατά 2,6% στις διανυκτερεύσεις (Πίνακες 4 και 5).

Το μεγαλύτερο μερίδιο της κίνησης των καταλυμάτων ξενοδοχειακού τύπου και κάμπινγκ κατά το έτος 2016, αναλογεί σε αλλοδαπούς, δηλαδή 68,3% του συνόλου των αφίξεων και 81,9% του συνόλου των διανυκτερεύσεων (Γράφημα 3).

Το μεγαλύτερο μερίδιο των αφίξεων και διανυκτερεύσεων των αλλοδαπών στα καταλύματα ξενοδοχειακού τύπου και κάμπινγκ κατά το 2016, σε απόλυτες τιμές, αναλογεί σε τουρίστες με χώρα μόνιμης διαμονής στην Ευρώπη (83,1% των αφίξεων και 91,3% των διανυκτερεύσεων) με σημαντική συμβολή από τα Κράτη Μέλη της Ευρωπαϊκής Ένωσης (68,6% των αφίξεων και 75,5% των διανυκτερεύσεων). Τη μεγαλύτερη συμμετοχή, με βάση τις απόλυτες τιμές των αφίξεων, κατέχει το Ηνωμένο Βασίλειο (14,0% των αφίξεων και 17,1% των διανυκτερεύσεων), η Γερμανία (13,1% των αφίξεων και 17,2% των διανυκτερεύσεων), η Γαλλία (8,0% των αφίξεων και 7,0% των διανυκτερεύσεων), η Ιταλία (5,1% των αφίξεων και 4,3% των διανυκτερεύσεων), η Πολωνία (3,5% των αφίξεων και 4,1% των διανυκτερεύσεων) και η Σουηδία (3,5% των αφίξεων και 4,3% των διανυκτερεύσεων). Από τις υπόλοιπες χώρες της Ευρώπης τη μεγαλύτερη συμμετοχή κατέχει η Ρωσία (5,7% των αφίξεων και 7,7% των διανυκτερεύσεων) (Πίνακες 7 και 8).

Από τη σύγκριση των στοιχείων της κίνησης καταλυμάτων ξενοδοχειακού τύπου και κάμπινγκ κατά χώρα μόνιμης διαμονής των τουριστών, του έτους 2016 ως προς το 2015, σημαντική αύξηση των αφίξεων, κατά απόλυτες τιμές, για τις χώρες της Ευρωπαϊκής Ένωσης παρατηρείται από τη Γερμανία (12,8% στις αφίξεις και 10,1% στις διανυκτερεύσεις), το Ηνωμένο Βασίλειο (10,9% στις αφίξεις και 10,0% στις διανυκτερεύσεις) και τη Σουηδία (8,6% στις αφίξεις και 6,3% στις διανυκτερεύσεις). Από τις υπόλοιπες χώρες της Ευρώπης παρατηρείται αύξηση των αφίξεων, σε απόλυτες τιμές, από τη Ρωσία (5,8% στις αφίξεις και 3,6% στις διανυκτερεύσεις). Στις υπόλοιπες ηπείρους δεν παρατηρείται σημαντική μεταβολή, σε απόλυτες τιμές των αφίξεων, πλην της Αμερικής που παρατηρείται μείωση κατά 10,7% στις αφίξεις και 6,5% στις διανυκτερεύσεις (Πίνακες 7 και 8).

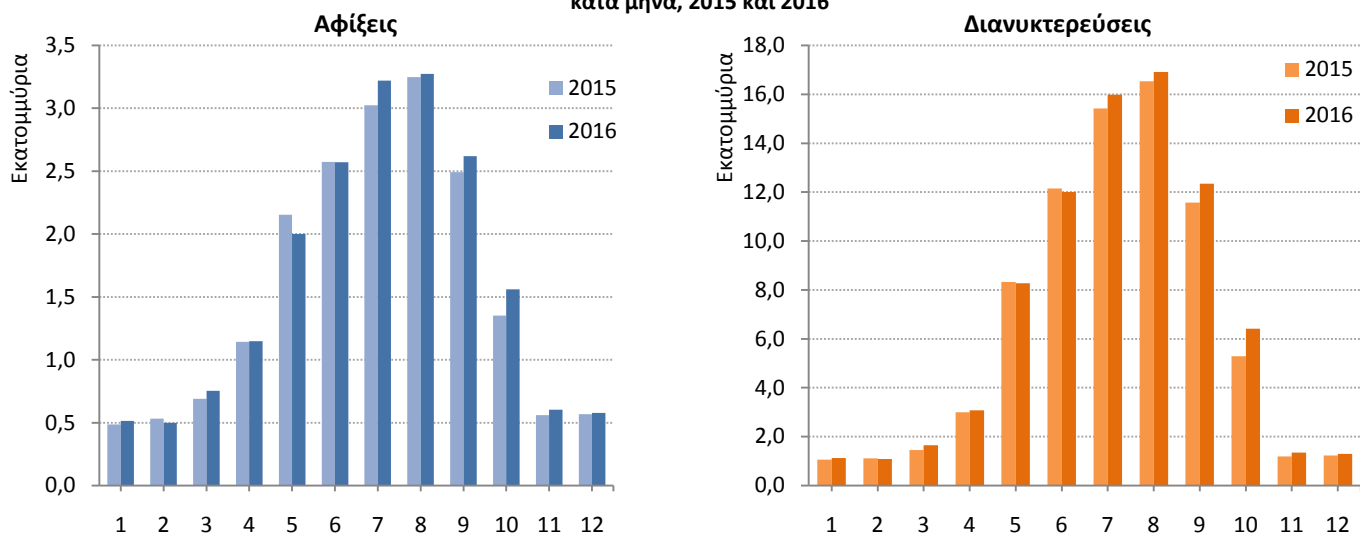
Πίνακας 1. Αφίξεις ημεδαπών και αλλοδαπών στα καταλύματα ξενοδοχειακού τύπου και κάμπινγκ, κατά μήνα, 2015 και 2016

Μήνας	2015					2016					Μεταβολή % συνόλου 2016/2015
	Σύνολο	Καταλύματα Ξενοδοχειακού τύπου		Κάμπινγκ		Σύνολο	Καταλύματα Ξενοδοχειακού τύπου		Κάμπινγκ		
		Ημεδαποί	Αλλοδαποί	Ημεδαποί	Αλλοδαποί		Ημεδαποί	Αλλοδαποί	Ημεδαποί	Αλλοδαποί	
Σύνολο	18.821.179	5.744.134	12.734.567	128.439	214.039	19.337.472	5.996.434	12.999.947	141.364	199.727	2,7
Ιανουάριος	485.431	340.418	144.691	161	161	513.196	364.203	148.752	98	143	5,7
Φεβρουάριος	532.593	374.250	158.157	83	103	499.200	336.034	162.927	121	118	-6,3
Μάρτιος	689.505	438.955	250.181	88	281	753.613	464.676	288.421	185	331	9,3
Απρίλιος	1.141.786	487.821	649.580	533	3.852	1.148.953	535.009	610.614	601	2.729	0,6
Μάιος	2.152.897	543.072	1.583.962	6.928	18.935	1.999.717	466.895	1.514.124	3.763	14.935	-7,1
Ιούνιος	2.573.973	509.678	2.020.795	12.974	30.526	2.570.086	569.128	1.956.473	18.712	25.773	-0,2
Ιούλιος	3.025.144	563.000	2.362.326	38.938	60.880	3.219.993	711.432	2.402.993	47.582	57.986	6,4
Αύγουστος	3.247.472	775.802	2.343.064	60.935	67.671	3.272.345	773.151	2.368.969	63.595	66.630	0,8
Σεπτέμβριος	2.493.173	513.471	1.945.021	6.939	27.742	2.620.326	539.641	2.047.917	5.954	26.814	5,1
Οκτώβριος	1.351.422	428.633	919.038	447	3.304	1.559.154	455.833	1.099.235	490	3.596	15,4
Νοέμβριος	559.050	353.209	205.240	254	347	602.686	372.392	229.712	132	450	7,8
Δεκέμβριος	568.733	415.825	152.512	159	237	578.203	408.040	169.810	131	222	1,7

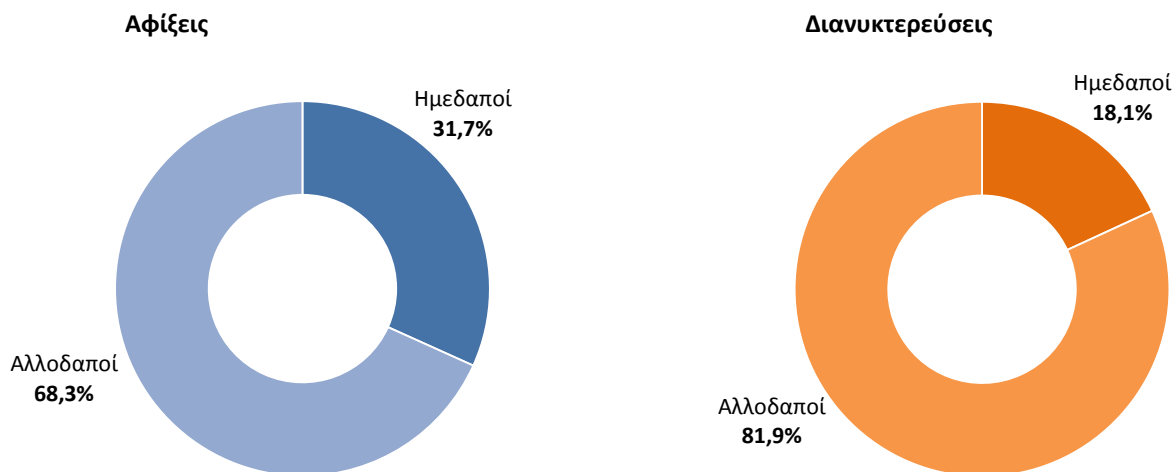
Πίνακας 2. Διανυκτερεύσεις ημεδαπών και αλλοδαπών στα καταλύματα ξενοδοχειακού τύπου και κάμπινγκ, κατά μήνα, 2015 και 2016

Μήνας	2015					2016					Μεταβολή % συνόλου 2016/2015
	Σύνολο	Καταλύματα Ξενοδοχειακού τύπου		Κάμπινγκ		Σύνολο	Καταλύματα Ξενοδοχειακού τύπου		Κάμπινγκ		
		Ημεδαποί	Αλλοδαποί	Ημεδαποί	Αλλοδαποί		Ημεδαποί	Αλλοδαποί	Ημεδαποί	Αλλοδαποί	
Σύνολο	78.332.342	13.201.273	63.570.840	765.973	794.256	81.502.649	13.943.606	65.941.418	831.596	786.029	4,0
Ιανουάριος	1.054.362	681.159	371.789	250	1.164	1.128.462	741.195	386.020	205	1.042	7,0
Φεβρουάριος	1.117.262	742.976	373.277	181	828	1.087.741	666.883	419.945	265	648	-2,6
Μάρτιος	1.456.316	865.899	589.159	263	995	1.644.852	912.129	731.313	498	912	12,9
Απρίλιος	2.994.177	1.012.549	1.970.666	2.571	8.391	3.073.955	1.094.376	1.969.720	2.645	7.214	2,7
Μάιος	8.331.185	1.125.634	7.093.175	51.578	60.798	8.275.650	1.007.394	7.166.617	48.002	53.637	-0,7
Ιούνιος	12.148.665	1.124.979	10.822.252	93.691	107.743	12.000.708	1.257.847	10.520.651	120.614	101.596	-1,2
Ιούλιος	15.419.780	1.575.011	13.398.566	214.188	232.015	15.980.756	1.950.739	13.537.738	262.542	229.737	3,6
Αύγουστος	16.527.563	2.512.015	13.410.856	338.118	266.574	16.917.825	2.567.372	13.740.446	340.803	269.204	2,4
Σεπτέμβριος	11.578.112	1.170.481	10.240.428	62.730	104.473	12.340.869	1.233.344	10.946.699	53.331	107.495	6,6
Οκτώβριος	5.288.263	845.364	4.432.517	1.580	8.802	6.411.885	932.735	5.465.387	1.909	11.854	21,2
Νοέμβριος	1.187.823	684.955	500.960	462	1.446	1.343.164	727.943	612.995	445	1.781	13,1
Δεκέμβριος	1.228.834	860.251	367.195	361	1.027	1.296.782	851.649	443.887	337	909	5,5

Γράφημα 2. Αφίξεις και διανυκτερεύσεις στα καταλύματα ξενοδοχειακού τύπου και κάμπινγκ, κατά μήνα, 2015 και 2016



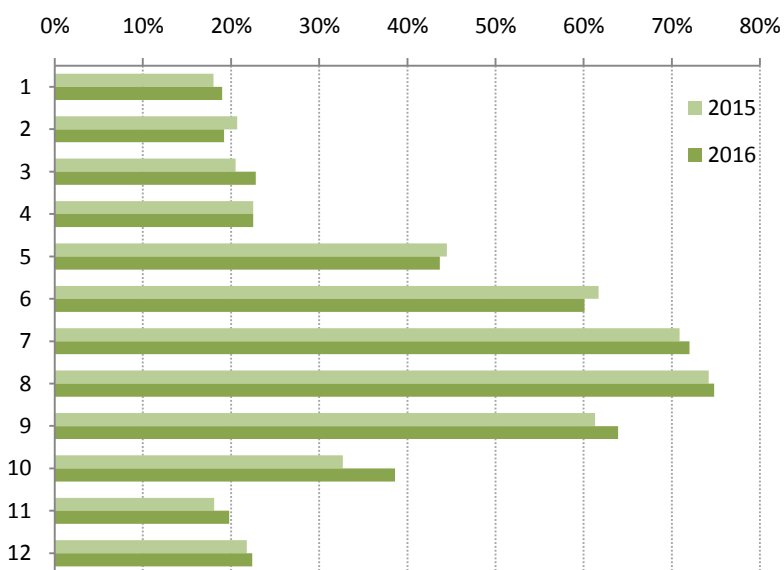
Γράφημα 3. Αφίξεις και διανυκτερεύσεις ημεδαπών και αλλοδαπών στα καταλύματα ξενοδοχειακού τύπου και κάμπινγκ, 2016



Πίνακας 3. Πληρότητα κλινών στα καταλύματα ξενοδοχειακού τύπου, κατά μήνα, 2015 και 2016

	Πληρότητα κλινών %	
	2015	2016
Ετήσια πληρότητα	49,1	50,1
Ιανουάριος	18,0	19,0
Φεβρουάριος	20,7	19,2
Μάρτιος	20,5	22,8
Απρίλιος	22,5	22,5
Μάιος	44,5	43,7
Ιούνιος	61,7	60,1
Ιούλιος	70,9	72,0
Αύγουστος	74,2	74,8
Σεπτέμβριος	61,3	63,9
Οκτώβριος	32,7	38,6
Νοέμβριος	18,1	19,8
Δεκέμβριος	21,8	22,4

Γράφημα 4. Πληρότητα κλινών στα καταλύματα ξενοδοχειακού τύπου, κατά μήνα, 2015 και 2016



Πίνακας 4. Αφίξεις στα καταλύματα ξενοδοχειακού τύπου και κάμπινγκ, κατά Περιφέρεια, 2015 και 2016

	2015				2016				Μεταβολή % 2016/2015
	Σύνολο	Καταλύματα Ξενοδοχειακού τύπου	Κάμπινγκ	Αναλογία % επί του συνόλου	Σύνολο	Καταλύματα Ξενοδοχειακού τύπου	Κάμπινγκ	Αναλογία % επί του συνόλου	
Σύνολο	18.821.179	18.478.701	342.478	100,0	19.337.472	18.996.381	341.091	100,0	2,7
Αν. Μακεδονία και Θράκη	628.211	606.705	21.506	3,3	627.114	605.998	21.116	3,2	-0,2
Κεντρική Μακεδονία	2.490.170	2.392.102	98.068	13,2	2.530.212	2.430.086	100.126	13,1	1,6
Δυτική Μακεδονία*	122.935	122.935	0	0,7	118.766	118.766	0	0,6	-3,4
Θεσσαλία	834.133	814.656	19.477	4,4	831.893	813.763	18.130	4,3	-0,3
Ήπειρος	397.448	385.687	11.761	2,1	419.061	406.791	12.270	2,2	5,4
Ιόνια νησιά	1.391.263	1.375.479	15.784	7,4	1.508.475	1.490.856	17.619	7,8	8,4
Δυτική Ελλάδα	668.933	645.768	23.165	3,6	604.924	588.632	16.292	3,1	-9,6
Στερεά Ελλάδα	534.244	513.600	20.644	2,8	559.429	541.231	18.198	2,9	4,7
Πελοπόννησος	999.771	935.140	64.631	5,3	1.051.148	983.795	67.353	5,4	5,1
Αττική	3.818.338	3.805.609	12.729	20,3	3.732.336	3.721.862	10.474	19,3	-2,3
Βόρειο Αιγαίο*	353.364	353.364	0	1,9	286.460	286.460	0	1,5	-18,9
Νότιο Αιγαίο	3.253.653	3.211.252	42.401	17,3	3.348.242	3.301.280	46.962	17,3	2,9
Κρήτη	3.328.716	3.316.404	12.312	17,7	3.719.412	3.706.861	12.551	19,2	11,7

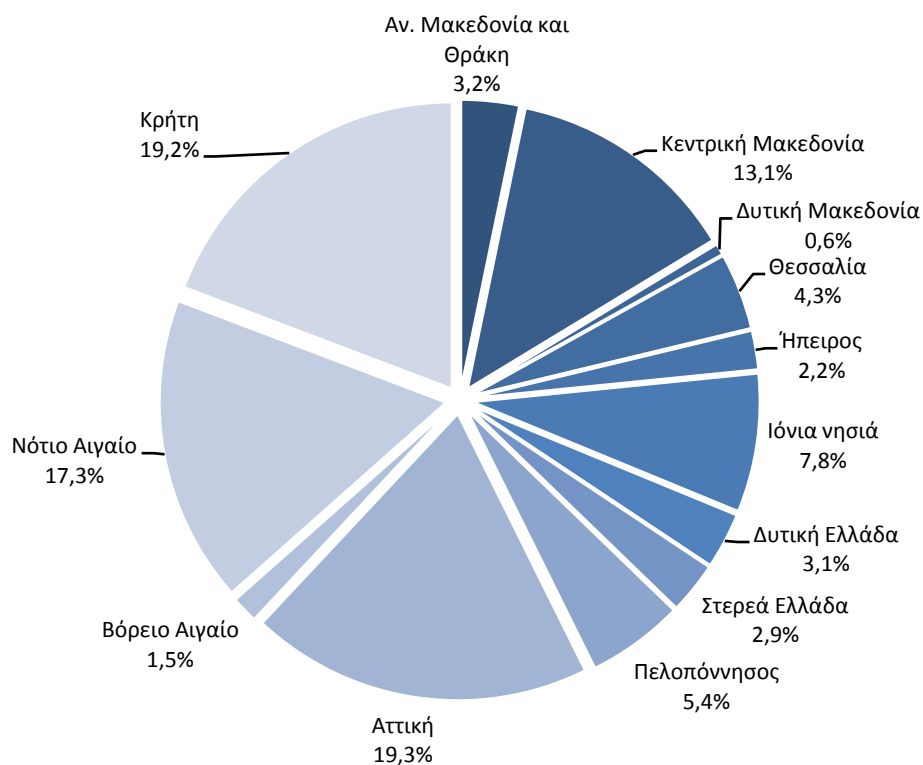
* Τα στοιχεία αφίξεων και διανυκτερεύσεων αφορούν σε ξενοδοχειακά καταλύματα και κάμπινγκ που είναι εγγεγραμμένα στο Μητρώο του Ξενοδοχειακού Επιμελητηρίου Ελλάδος. Για τις Περιφέρειες αυτές δεν υπάρχουν εγγεγραμμένα κάμπινγκ στο Μητρώο του Ξενοδοχειακού Επιμελητηρίου Ελλάδος.

Πίνακας 5. Διανυκτερεύσεις στα καταλύματα ξενοδοχειακού τύπου και κάμπινγκ, κατά Περιφέρεια, 2015 και 2016

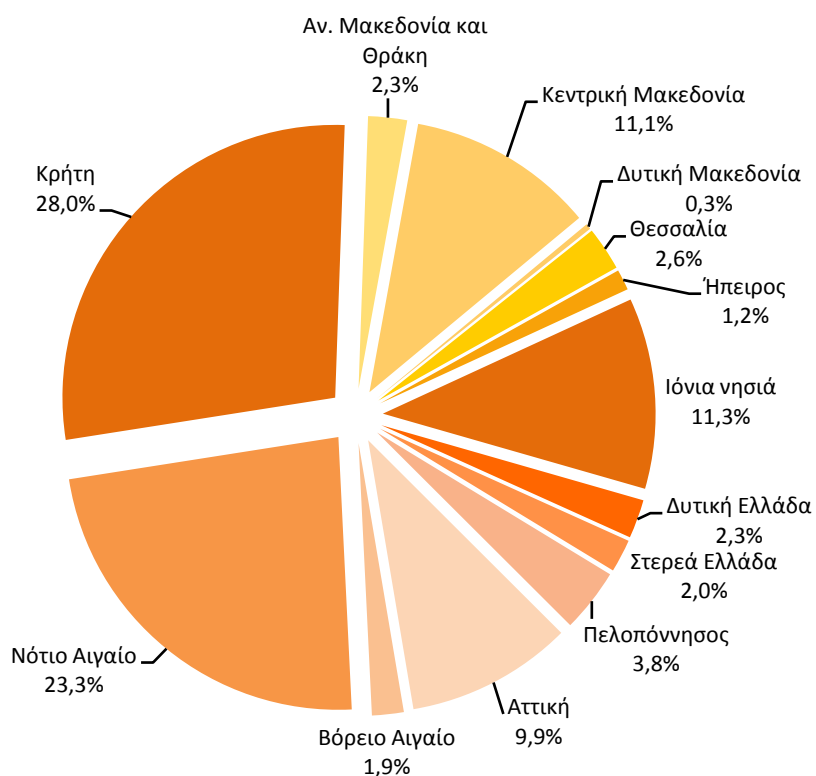
	2015				2016				Μεταβολή % 2016/2015
	Σύνολο	Καταλύματα Ξενοδοχειακού τύπου	Κάμπινγκ	Αναλογία % επί του συνόλου	Σύνολο	Καταλύματα Ξενοδοχειακού τύπου	Κάμπινγκ	Αναλογία % επί του συνόλου	
Σύνολο	78.332.342	76.772.113	1.560.229	100,0	81.502.649	79.885.024	1.617.625	100,0	4,0
Αν. Μακεδονία και Θράκη	1.904.821	1.798.036	106.785	2,4	1.878.918	1.770.206	108.712	2,3	-1,4
Κεντρική Μακεδονία	8.834.256	8.194.395	639.861	11,3	9.051.345	8.367.559	683.786	11,1	2,5
Δυτική Μακεδονία*	288.976	288.976	0	0,4	269.903	269.903	0	0,3	-6,6
Θεσσαλία	2.034.797	1.980.296	54.501	2,6	2.118.440	2.062.744	55.696	2,6	4,1
Ήπειρος	943.076	892.226	50.850	1,2	1.002.859	956.624	46.235	1,2	6,3
Ιόνια νησιά	8.471.302	8.394.831	76.471	10,8	9.221.858	9.134.553	87.305	11,3	8,9
Δυτική Ελλάδα	1.828.807	1.740.236	88.571	2,3	1.875.560	1.807.778	67.782	2,3	2,6
Στερεά Ελλάδα	1.404.435	1.342.734	61.701	1,8	1.593.827	1.535.314	58.513	2,0	13,5
Πελοπόννησος	2.740.140	2.479.313	260.827	3,5	3.081.753	2.804.252	277.501	3,8	12,5
Αττική	8.031.858	7.994.126	37.732	10,3	8.036.129	8.003.823	32.306	9,9	0,1
Βόρειο Αιγαίο*	1.764.524	1.764.524	0	2,3	1.530.785	1.530.785	0	1,9	-13,2
Νότιο Αιγαίο	18.946.411	18.807.465	138.946	24,2	18.992.125	18.833.749	158.376	23,3	0,2
Κρήτη	21.138.939	21.094.955	43.984	27,0	22.849.147	22.807.734	41.413	28,0	8,1

* Τα στοιχεία αφίξεων και διανυκτερεύσεων αφορούν σε ξενοδοχειακά καταλύματα και κάμπινγκ που είναι εγγεγραμμένα στο Μητρώο του Ξενοδοχειακού Επιμελητηρίου Ελλάδος. Για τις Περιφέρειες αυτές δεν υπάρχουν εγγεγραμμένα κάμπινγκ στο Μητρώο του Ξενοδοχειακού Επιμελητηρίου Ελλάδος.

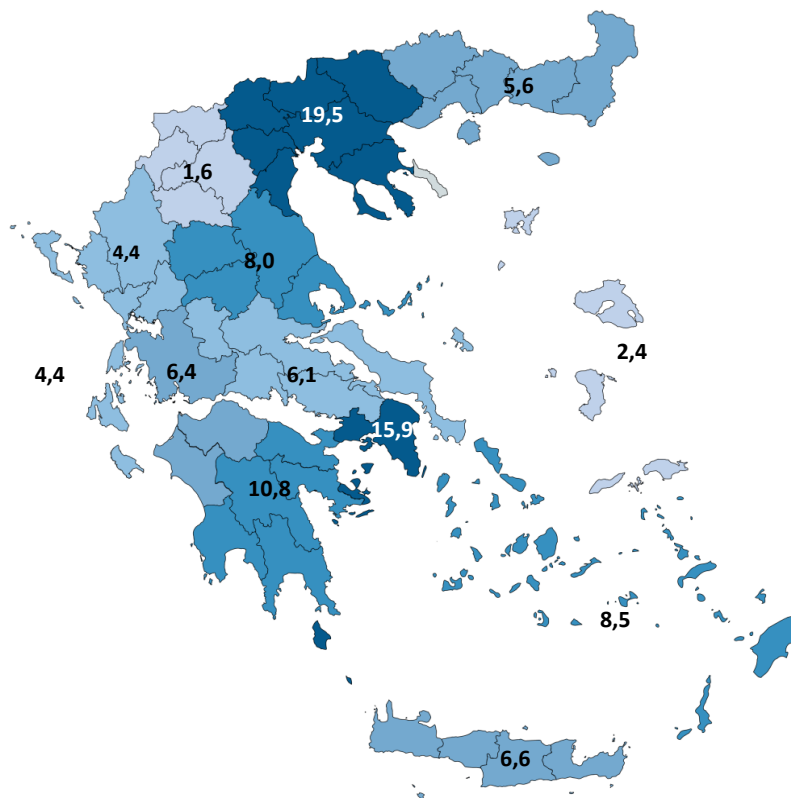
Γράφημα 5. Ποσοστιαία (%) κατανομή αφίξεων στα καταλύματα ξενοδοχειακού τύπου και κάμπινγκ, κατά Περιφέρεια, 2016



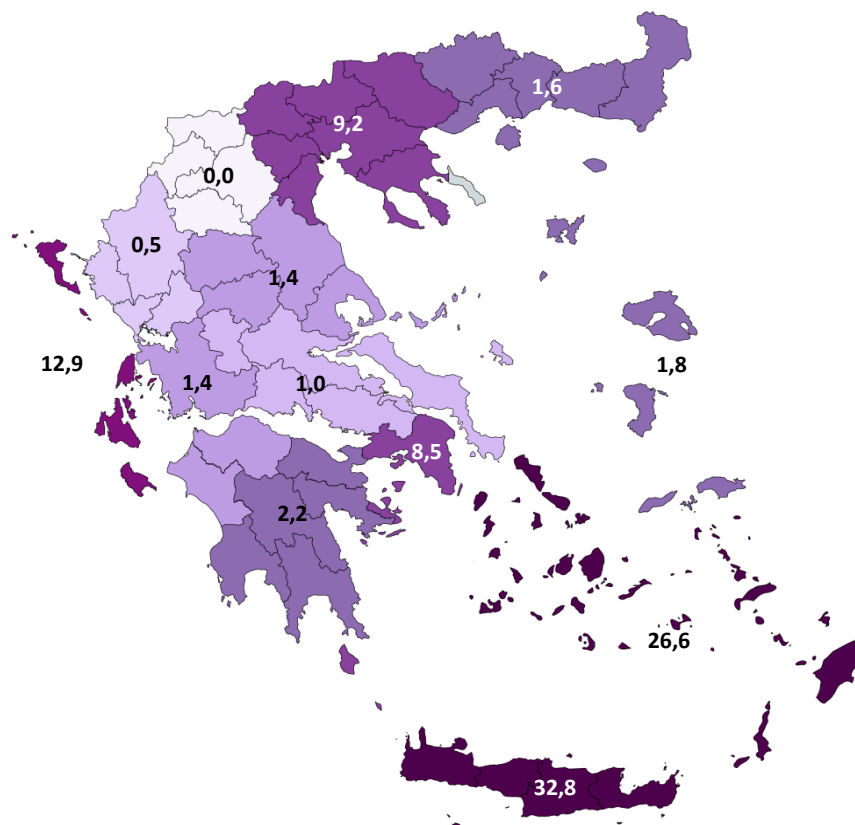
Γράφημα 6. Ποσοστιαία (%) κατανομή διανυκτερεύσεων στα καταλύματα ξενοδοχειακού τύπου και κάμπινγκ, κατά Περιφέρεια, 2016



Γράφημα 7. Ποσοστιαία (%) κατανομή διανυκτερεύσεων ημεδαπών στα καταλύματα ξενοδοχειακού τύπου και κάμπινγκ, κατά Περιφέρεια, 2016



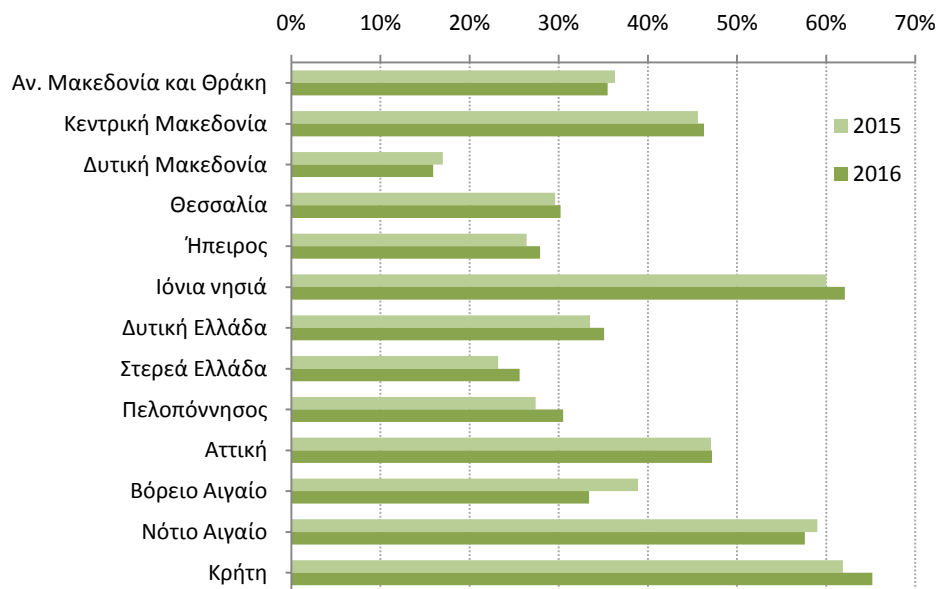
Γράφημα 8. Ποσοστιαία (%) κατανομή διανυκτερεύσεων αλλοδαπών στα καταλύματα ξενοδοχειακού τύπου και κάμπινγκ, κατά Περιφέρεια, 2016



Πίνακας 6. Πληρότητα κλινών στα καταλύματα ξενοδοχειακού τύπου, κατά Περιφέρεια, 2015 και 2016

	Πληρότητα κλινών %	
	2015	2016
Ετήσια πληρότητα	49,1	50,1
Αν. Μακεδονία και Θράκη	36,3	35,5
Κεντρική Μακεδονία	45,6	46,3
Δυτική Μακεδονία	17,0	15,9
Θεσσαλία	29,6	30,2
Ήπειρος	26,4	27,9
Ιόνια νησιά	60,0	62,1
Δυτική Ελλάδα	33,5	35,1
Στερεά Ελλάδα	23,2	25,6
Πελοπόννησος	27,4	30,5
Αττική	47,1	47,2
Βόρειο Αιγαίο	38,9	33,4
Νότιο Αιγαίο	59,0	57,6
Κρήτη	61,9	65,2

Γράφημα 9. Πληρότητα κλινών στα καταλύματα ξενοδοχειακού τύπου, κατά περιφέρεια, 2015 και 2016



Πίνακας 7. Αφίξεις αλλοδαπών στα καταλύματα ξενοδοχειακού τύπου και κάμπινγκ, κατά χώρα μόνιμης διαμονής, 2015 και 2016

	2015				2016				Μεταβολή % συνόλου 2016/2015
	Σύνολο	Ξενοδοχεία και ομοειδή καταλύματα	Κάμπινγκ	Αναλογία % επί του συνόλου	Σύνολο	Ξενοδοχεία και ομοειδή καταλύματα	Κάμπινγκ	Αναλογία % επί του συνόλου	
Γενικό Σύνολο	12.948.606	12.734.567	214.039	100,0	13.199.674	12.999.947	199.727	100,0	1,9
Σύνολο Ευρώπης	10.494.184	10.299.316	194.868	81,0	10.963.433	10.784.758	178.675	83,1	4,5
Κράτη Ευρωπαϊκής Ένωσης	8.587.938	8.409.353	178.585	66,3	9.052.760	8.890.194	162.566	68,6	5,4
Αυστρία	206.484	197.241	9.243	1,6	191.089	183.688	7.401	1,4	-7,5
Βέλγιο	295.645	291.913	3.732	2,3	305.162	301.813	3.349	2,3	3,2
Βουλγαρία	243.741	222.943	20.798	1,9	252.230	228.088	24.142	1,9	3,5
Γαλλία	1.077.032	1.039.674	37.358	8,3	1.057.568	1.026.453	31.115	8,0	-1,8
Γερμανία	1.527.719	1.488.417	39.302	11,8	1.723.460	1.689.031	34.429	13,1	12,8
Δανία	210.718	209.245	1.473	1,6	232.910	231.414	1.496	1,8	10,5
Εσθονία	17.620	17.459	161	0,1	23.113	22.960	153	0,2	31,2
Ηνωμένο Βασίλειο	1.661.246	1.656.014	5.232	12,8	1.841.946	1.836.930	5.016	14,0	10,9
Ιρλανδία	43.398	42.839	559	0,3	48.195	47.422	773	0,4	11,1
Ισπανία	177.608	174.318	3.290	1,4	178.522	175.321	3.201	1,4	0,5
Ιταλία	671.795	649.225	22.570	5,2	671.518	649.442	22.076	5,1	0,0
Κροατία	17.033	16.865	168	0,1	13.755	13.526	229	0,1	-19,2
Κύπρος	203.579	203.146	433	1,6	226.751	226.306	445	1,7	11,4
Λετονία	17.192	17.106	86	0,1	19.574	19.525	49	0,1	13,9
Λιθουανία	30.222	30.026	196	0,2	36.271	36.160	111	0,3	20,0
Λουξεμβούργο	16.797	16.762	35	0,1	17.317	17.252	65	0,1	3,1
Μάλτα	7.941	7.900	41	0,1	7.804	7.779	25	0,1	-1,7
Ολλανδία	450.163	433.288	16.875	3,5	434.121	420.513	13.608	3,3	-3,6
Ουγγαρία	64.555	62.606	1.949	0,5	59.137	57.641	1.496	0,4	-8,4
Πολωνία	457.465	452.094	5.371	3,5	461.777	457.252	4.525	3,5	0,9
Πορτογαλία	24.216	23.971	245	0,2	28.607	28.342	265	0,2	18,1
Ρουμανία	300.324	297.059	3.265	2,3	311.625	307.942	3.683	2,4	3,8
Σλοβακία	54.055	53.561	494	0,4	64.802	64.423	379	0,5	19,9
Σλοβενία	33.744	31.707	2.037	0,3	29.306	27.555	1.751	0,2	-13,2
Σουηδία	428.104	427.383	721	3,3	465.103	464.331	772	3,5	8,6
Τσεχία	197.410	194.740	2.670	1,5	188.855	187.009	1.846	1,4	-4,3
Φινλανδία	152.132	151.851	281	1,2	162.242	162.076	166	1,2	6,6
Σύνολο λοιπών Ευρωπαϊκών χωρών	1.906.246	1.889.963	16.283	14,7	1.910.673	1.894.564	16.109	14,5	0,2
Ισλανδία	5.768	5.737	31	0,0	6.915	6.896	19	0,1	19,9
Νορβηγία	251.674	251.404	270	1,9	263.387	263.107	280	2,0	4,7
Ελβετία και Λιχτενστάιν	223.988	218.037	5.951	1,7	221.582	216.362	5.220	1,7	-1,1
Ρωσία	706.999	705.724	1.275	5,5	747.960	746.720	1.240	5,7	5,8
Τουρκία	252.285	250.969	1.316	1,9	260.873	258.365	2.508	2,0	3,4
Λοιπές Ευρωπαϊκές χώρες	465.532	458.092	7.440	3,6	409.956	403.114	6.842	3,1	-11,9
Σύνολο Αφρικής	64.163	63.871	292	0,5	67.477	67.185	292	0,5	5,2
Σύνολο Αμερικής	1.072.099	1.064.305	7.794	8,3	957.695	949.505	8.190	7,3	-10,7
Βόρειος Αμερική	909.931	905.643	4.288	7,0	821.069	817.050	4.019	6,2	-9,8
ΗΠΑ	764.699	762.624	2.075	5,9	690.886	688.941	1.945	5,2	-9,7
Καναδάς	145.232	143.019	2.213	1,1	130.183	128.109	2.074	1,0	-10,4
Νότια και Κεντρική Αμερική	162.168	158.662	3.506	1,3	136.626	132.455	4.171	1,0	-15,8
Σύνολο Ασίας	1.060.563	1.059.070	1.493	8,2	962.419	960.818	1.601	7,3	-9,3
Ιαπωνία	66.255	66.149	106	0,5	45.201	45.050	151	0,3	-31,8
Κίνας Λαϊκή Δημοκρατία	284.251	283.808	443	2,2	221.143	220.843	300	1,7	-22,2
Λοιπές χώρες Ασίας	710.057	709.113	944	5,5	696.075	694.925	1.150	5,3	-2,0
Σύνολο Ωκεανίας	247.943	238.375	9.568	1,9	232.731	221.797	10.934	1,8	-6,1
Αυστραλία	230.516	221.986	8.530	1,8	217.906	208.026	9.880	1,7	-5,5
Νέα Ζηλανδία και λοιπές Ωκεανίας	17.427	16.389	1.038	0,1	14.825	13.771	1.054	0,1	-14,9
Δε δήλωσαν χώρα μόνιμης διαμονής	9.654	9.630	24	0,1	15.919	15.884	35	0,1	64,9

Πίνακας 8. Διανυκτερεύσεις αλλοδαπών στα καταλύματα ξενοδοχειακού τύπου και κάμπινγκ, κατά χώρα μόνιμης διαμονής, 2015 και 2016

	2015				2016				Μεταβολή % συνόλου 2016/2015
	Σύνολο	Ξενοδοχεία και ομοειδή καταλύματα	Κάμπινγκ	Αναλογία % επί του συνόλου	Σύνολο	Ξενοδοχεία και ομοειδή καταλύματα	Κάμπινγκ	Αναλογία % επί του συνόλου	
Γενικό Σύνολο	64.365.096	63.570.840	794.256	100,0	66.727.447	65.941.418	786.029	100,0	3,7
Σύνολο Ευρώπης	58.569.628	57.831.968	737.660	91,0	60.945.066	60.221.094	723.972	91,3	4,1
Κράτη Ευρωπαϊκής Ένωσης	47.834.497	47.184.331	650.166	74,3	50.388.843	49.746.615	642.228	75,5	5,3
Αυστρία	1.281.534	1.240.276	41.258	2,0	1.168.599	1.130.145	38.454	1,8	-8,8
Βέλγιο	1.702.647	1.690.818	11.829	2,6	1.694.086	1.683.331	10.755	2,5	-0,5
Βουλγαρία	831.425	721.937	109.488	1,3	880.185	751.197	128.988	1,3	5,9
Γαλλία	4.560.201	4.466.957	93.244	7,1	4.676.071	4.591.717	84.354	7,0	2,5
Γερμανία	10.449.916	10.296.936	152.980	16,2	11.509.843	11.366.922	142.921	17,2	10,1
Δανία	1.323.585	1.316.497	7.088	2,1	1.451.371	1.443.571	7.800	2,2	9,7
Εσθονία	98.355	97.906	449	0,2	137.923	137.541	382	0,2	40,2
Ηνωμένο Βασίλειο	10.340.946	10.322.939	18.007	16,1	11.379.389	11.359.655	19.734	17,1	10,0
Ιρλανδία	196.866	195.062	1.804	0,3	204.462	201.393	3.069	0,3	3,9
Ισπανία	419.147	410.401	8.746	0,7	431.668	422.814	8.854	0,6	3,0
Ιταλία	2.867.053	2.781.082	85.971	4,5	2.840.371	2.753.261	87.110	4,3	-0,9
Κροατία	50.411	50.056	355	0,1	43.228	42.641	587	0,1	-14,2
Κύπρος	571.051	569.494	1.557	0,9	635.483	633.855	1.628	1,0	11,3
Λετονία	93.386	93.261	125	0,1	112.819	112.717	102	0,2	20,8
Λιθουανία	163.761	163.309	452	0,3	202.102	201.777	325	0,3	23,4
Λουξεμβούργο	93.234	93.086	148	0,1	95.178	94.839	339	0,1	2,1
Μάλτα	25.762	25.664	98	0,0	29.035	28.955	80	0,0	12,7
Ολλανδία	2.767.142	2.714.727	52.415	4,3	2.675.653	2.627.322	48.331	4,0	-3,3
Ουγγαρία	348.074	340.532	7.542	0,5	318.815	312.326	6.489	0,5	-8,4
Πολωνία	2.682.978	2.662.748	20.230	4,2	2.735.492	2.718.941	16.551	4,1	2,0
Πορτογαλία	74.036	73.258	778	0,1	102.059	101.373	686	0,2	37,9
Ρουμανία	1.306.592	1.292.731	13.861	2,0	1.316.608	1.301.120	15.488	2,0	0,8
Σλοβακία	358.595	356.502	2.093	0,6	402.476	400.581	1.895	0,6	12,2
Σλοβενία	176.428	169.323	7.105	0,3	149.343	142.616	6.727	0,2	-15,4
Σουηδία	2.689.759	2.687.091	2.668	4,2	2.858.051	2.855.660	2.391	4,3	6,3
Τσεχία	1.386.671	1.377.860	8.811	2,2	1.299.835	1.292.266	7.569	1,9	-6,3
Φινλανδία	974.942	973.878	1.064	1,5	1.038.698	1.038.079	619	1,6	6,5
Σύνολο λοιπών Ευρωπαϊκών χωρών	10.735.131	10.647.637	87.494	16,7	10.556.223	10.474.479	81.744	15,8	-1,7
Ισλανδία	26.996	26.895	101	0,0	32.063	32.026	37	0,0	18,8
Νορβηγία	1.732.883	1.731.955	928	2,7	1.804.757	1.803.905	852	2,7	4,1
Ελβετία και Λιχτενστάιν	1.231.830	1.214.182	17.648	1,9	1.174.060	1.157.163	16.897	1,8	-4,7
Ρωσία	4.953.527	4.946.302	7.225	7,7	5.133.567	5.127.264	6.303	7,7	3,6
Τουρκία	466.853	464.320	2.533	0,7	510.345	504.311	6.034	0,8	9,3
Λοιπές Ευρωπαϊκές χώρες	2.323.042	2.263.983	59.059	3,6	1.901.431	1.849.810	51.621	2,8	-18,1
Σύνολο Αφρικής	206.429	205.312	1.117	0,3	217.072	215.925	1.147	0,3	5,2
Σύνολο Αμερικής	2.384.440	2.360.902	23.538	3,7	2.228.357	2.204.144	24.213	3,3	-6,5
Βόρειος Αμερική	2.012.906	2.000.222	12.684	3,1	1.902.331	1.890.428	11.903	2,9	-5,5
ΗΠΑ	1.670.502	1.664.244	6.258	2,6	1.591.059	1.585.514	5.545	2,4	-4,8
Καναδάς	342.404	335.978	6.426	0,5	311.272	304.914	6.358	0,5	-9,1
Νότια και Κεντρική Αμερική	371.534	360.680	10.854	0,6	326.026	313.716	12.310	0,5	-12,2
Σύνολο Ασίας	2.571.627	2.568.197	3.430	4,0	2.707.890	2.702.992	4.898	4,1	5,3
Ιαπωνία	123.316	123.104	212	0,2	91.737	91.404	333	0,1	-25,6
Κίνας Λαϊκή Δημοκρατία	438.880	437.964	916	0,7	364.688	364.075	613	0,5	-16,9
Λοιπές χώρες Ασίας	2.009.431	2.007.129	2.302	3,1	2.251.465	2.247.513	3.952	3,4	12,0
Σύνολο Ωκεανίας	594.031	565.601	28.430	0,9	564.345	532.669	31.676	0,8	-5,0
Αυστραλία	551.876	526.465	25.411	0,9	528.502	499.962	28.540	0,8	-4,2
Νέα Ζηλανδία και λοιπές Ωκεανίας	42.155	39.136	3.019	0,1	35.843	32.707	3.136	0,1	-15,0
Δε δήλωσαν χώρα μόνιμης διαμονής	38.941	38.860	81	0,1	64.717	64.594	123	0,1	66,2

ΕΠΕΞΗΓΗΜΑΤΙΚΕΣ ΣΗΜΕΙΩΣΕΙΣ

Αφίξεις και Διανυκτερεύσεις στα καταλύματα ξενοδοχειακού τύπου και κάμπινγκ	Τα στοιχεία για τις αφίξεις και διανυκτερεύσεις πελατών στα καταλύματα ξενοδοχειακού τύπου και κάμπινγκ της Χώρας συγκεντρώνονται από έρευνα που διενεργείται σε μηνιαία βάση, με τη συμπλήρωση ειδικού δελτίου από κάθε κατάλυμα, για τον κάθε μήνα λειτουργίας του. Υπόχρεοι παροχής της εν λόγω στατιστικής πληροφόρησης είναι όλα τα καταλύματα ξενοδοχειακού τύπου και τα κάμπινγκ της Χώρας.
Νομικό πλαίσιο	Η έρευνα διενεργείται σύμφωνα με τον Κανονισμό 692/2011 της Ευρωπαϊκού Κοινοβουλίου και του Συμβουλίου.
Μονάδες αναφοράς	Για τη συγκεκριμένη έρευνα, οι πληροφορίες για τις μονάδες αναφοράς (καταλύματα ξενοδοχειακού τύπου και κάμπινγκ) προέρχονται από το μητρώο του Ξενοδοχειακού Επιμελητηρίου της Ελλάδας, το οποίο παραλαμβάνεται κάθε τρίμηνο και με αυτό ενημερώνονται οι σχετικές βάσεις και τα μητρώα που τηρούνται στην Ελληνική Στατιστική Αρχή (ΕΛΣΤΑΤ).
Κάλυψη	Τα αποτελέσματα της έρευνας αναφέρονται περίπου στο 80% των συνολικών διαθεσίμων κλινών. Ο λόγος για τον οποίο δεν γίνεται εκτίμηση και προβολή των αποτελεσμάτων στο 100% των μονάδων αναφοράς είναι η έλλειψη της πληροφορίας των μηνών λειτουργίας του κάθε καταλύματος μέσα στο έτος. Η απουσία αυτής της πληροφορίας καθιστά δύσκολη την εκτίμηση και προβολή των αποτελεσμάτων στο σύνολο για τον κάθε μήνα και ως εκ τούτου για το σύνολο του έτους.
Διάθεση Αποτελεσμάτων	Τα οριστικά στοιχεία του κάθε έτους δημοσιεύονται με σχετικό δελτίο τύπου και με αναλυτικούς πίνακες στοιχείων.
Περίοδος Αναφοράς	Ιανουάριος - Δεκέμβριος 2016 (Οριστικά στοιχεία).
Ορισμοί	<p><u>Ημεδαπός</u>: κάθε φυσικό πρόσωπο, ανεξάρτητα από ιθαγένεια, που κατοικεί, ή προτίθεται να κατοικήσει, για τουλάχιστον ένα έτος στην Ελλάδα.</p> <p><u>Αλλοδαπός</u>: κάθε φυσικό πρόσωπο, ανεξάρτητα από ιθαγένεια, που δεν θεωρείται ημεδαπός.</p> <p><u>Αφίξεις</u>: Η άφιξη στο κατάλυμα υπολογίζεται για το κάθε άτομο ξεχωριστά. Η αναφορά είναι σε σύνολο ατόμων και όχι σε σύνολο δωματίων που χρησιμοποιήθηκαν. Υπολογίζονται μόνο οι αφίξεις ατόμων που πραγματοποιούν τουλάχιστον μία διανυκτέρευση.</p> <p><u>Διανυκτερεύσεις</u>: Οι διανυκτερεύσεις υπολογίζονται για το κάθε άτομο ξεχωριστά. Η αναφορά είναι σε σύνολο διανυκτερεύσεων ατόμων και όχι σε σύνολο διανυκτερεύσεων κατά δωμάτιο.</p> <p><u>Πληρότητα κλινών</u>: Η πληρότητα κλινών, για τον κάθε μήνα, υπολογίζεται βάσει των κλινών που έχουν δηλωθεί από το κάθε κατάλυμα. Γίνεται σύγκριση του αριθμού των διανυκτερεύσεων με τον μέγιστο αριθμό διανυκτερεύσεων που θα μπορούσαν να πραγματοποιηθούν βάσει των κλινών που διαθέτει το κατάλυμα.</p> <p>Η πληρότητα περιόδου προκύπτει από τον μέσο όρο των πληροτήτων των μηνών, σταθμισμένων με τις λειτουργούσες κλίνες του κάθε μήνα.</p>
Μεθοδολογία	<p>Η έρευνα είναι απογραφική και διενεργείται σε μηνιαία βάση. Τα στοιχεία προκύπτουν από τη συμπλήρωση ειδικού δελτίου (έντυπο ή ηλεκτρονικό), για τον κάθε μήνα λειτουργίας του κάθε καταλύματος. Κατά τη διάρκεια του έτους διενεργούνται τακτικές ενημερώσεις του μητρώου των ξενοδοχειακών καταλυμάτων και κάμπινγκ, ώστε τα στοιχεία να αναφέρονται στον πραγματικό αριθμό καταλυμάτων που είναι σε λειτουργία. Επίσης, γίνονται τακτικές υπενθυμίσεις για την υποβολή των δελτίων, ώστε να συγκεντρωθεί η μέγιστη δυνατή πληροφορία.</p> <p>Τα προσωρινά στοιχεία, για το διάστημα Ιανουαρίου – Σεπτεμβρίου, προκύπτουν από τα στοιχεία που έχουν υποβάλει τα καταλύματα που ανταποκρίθηκαν στην έρευνα και μετά από εκτίμηση των αφίξεων και των διανυκτερεύσεων, λαμβάνοντας υπόψη την τάση ενός κοινού δείγματος καταλυμάτων και κάμπινγκ σε σχέση με το προηγούμενο έτος.</p>
Παραπομπές	Περισσότερες πληροφορίες μπορούν να αναζητηθούν στη ιστοσελίδα της ΕΛΣΤΑΤ (www.statistics.gr) στη θέση: Βιομηχανία, Εμπόριο, Υπηρεσίες, Μεταφορές - Τουρισμός - Καταλύματα Ξενοδοχειακού τύπου, κάμπινγκ και ενοικιαζόμενα καταλύματα.