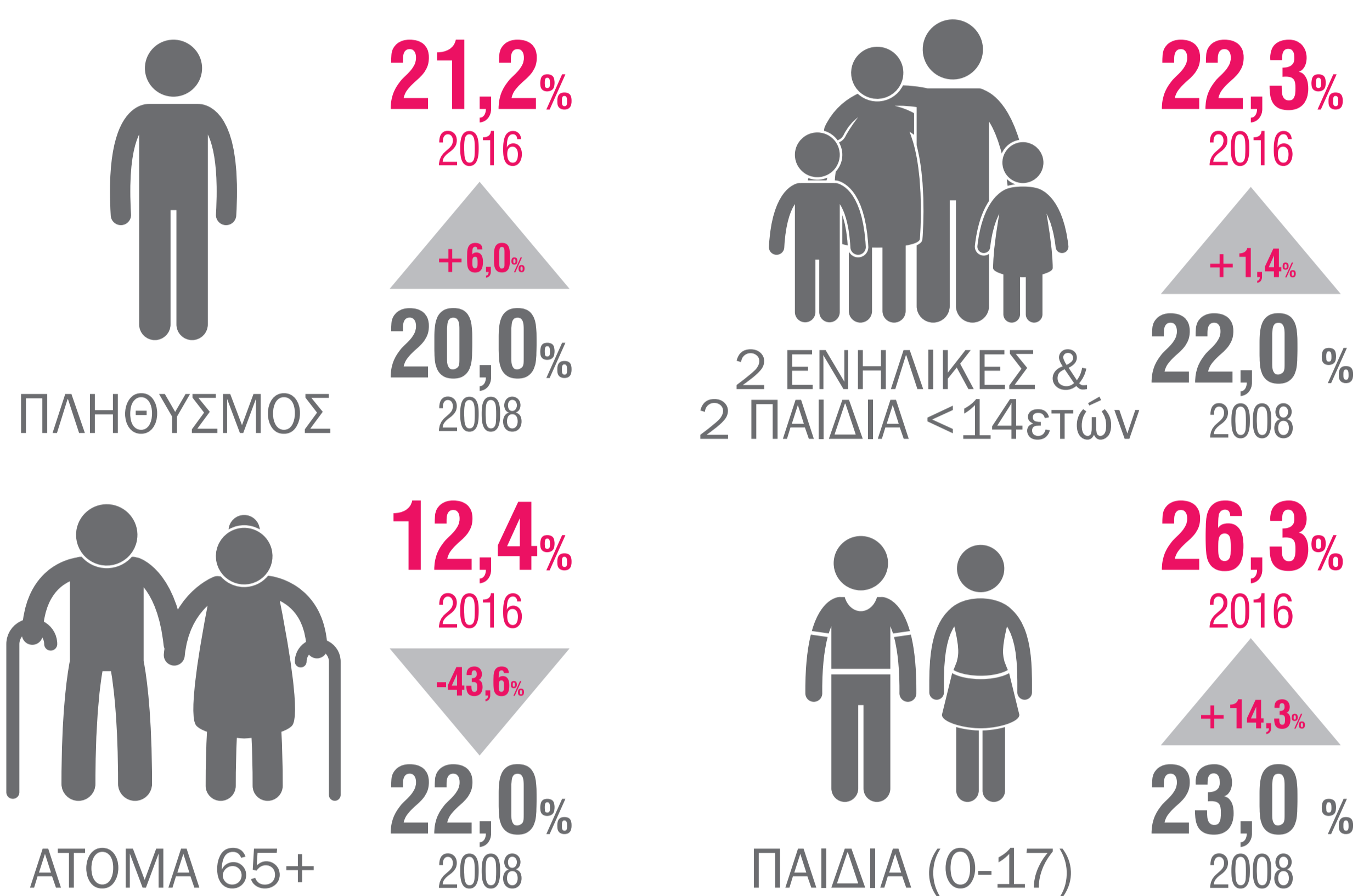
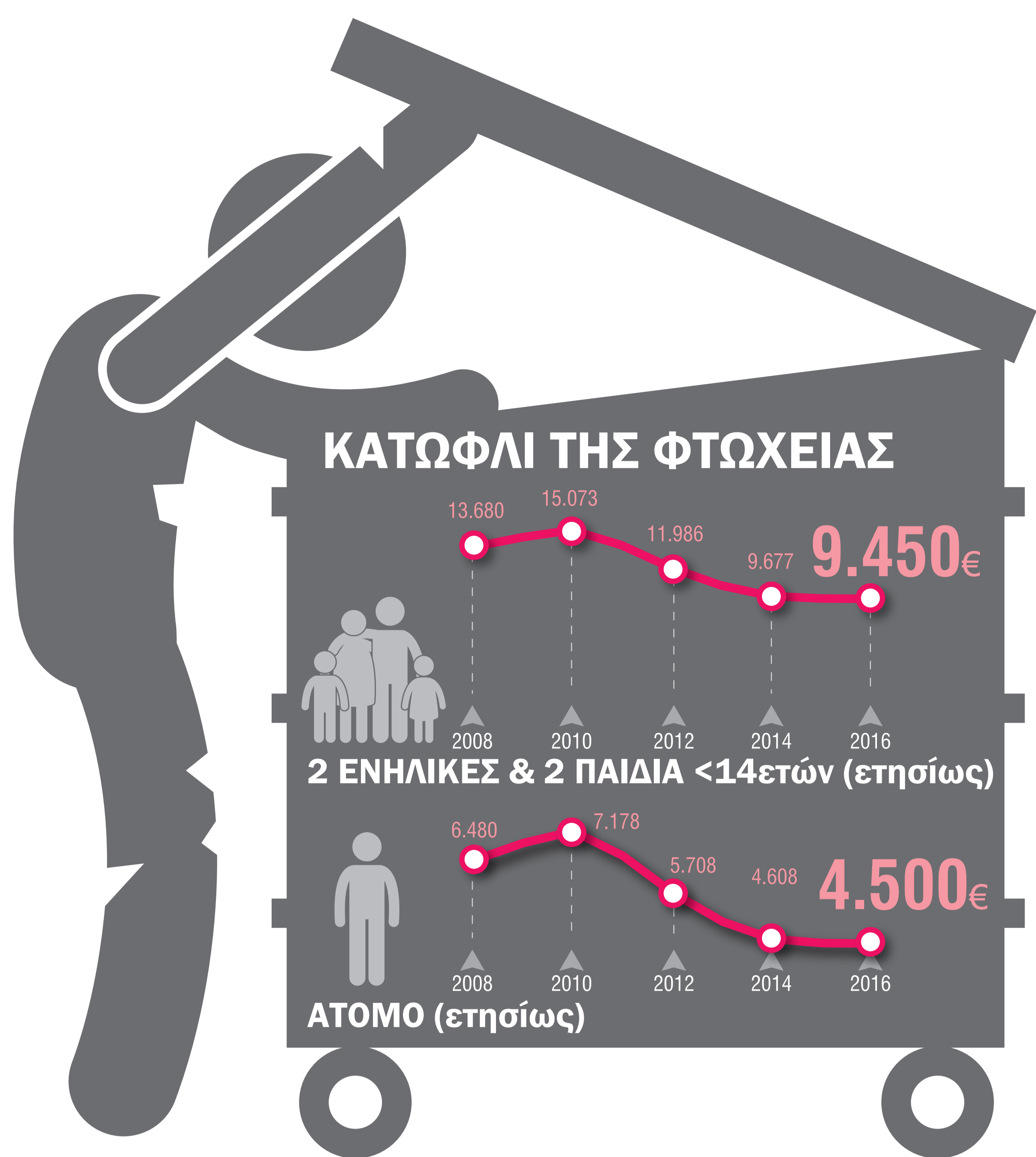
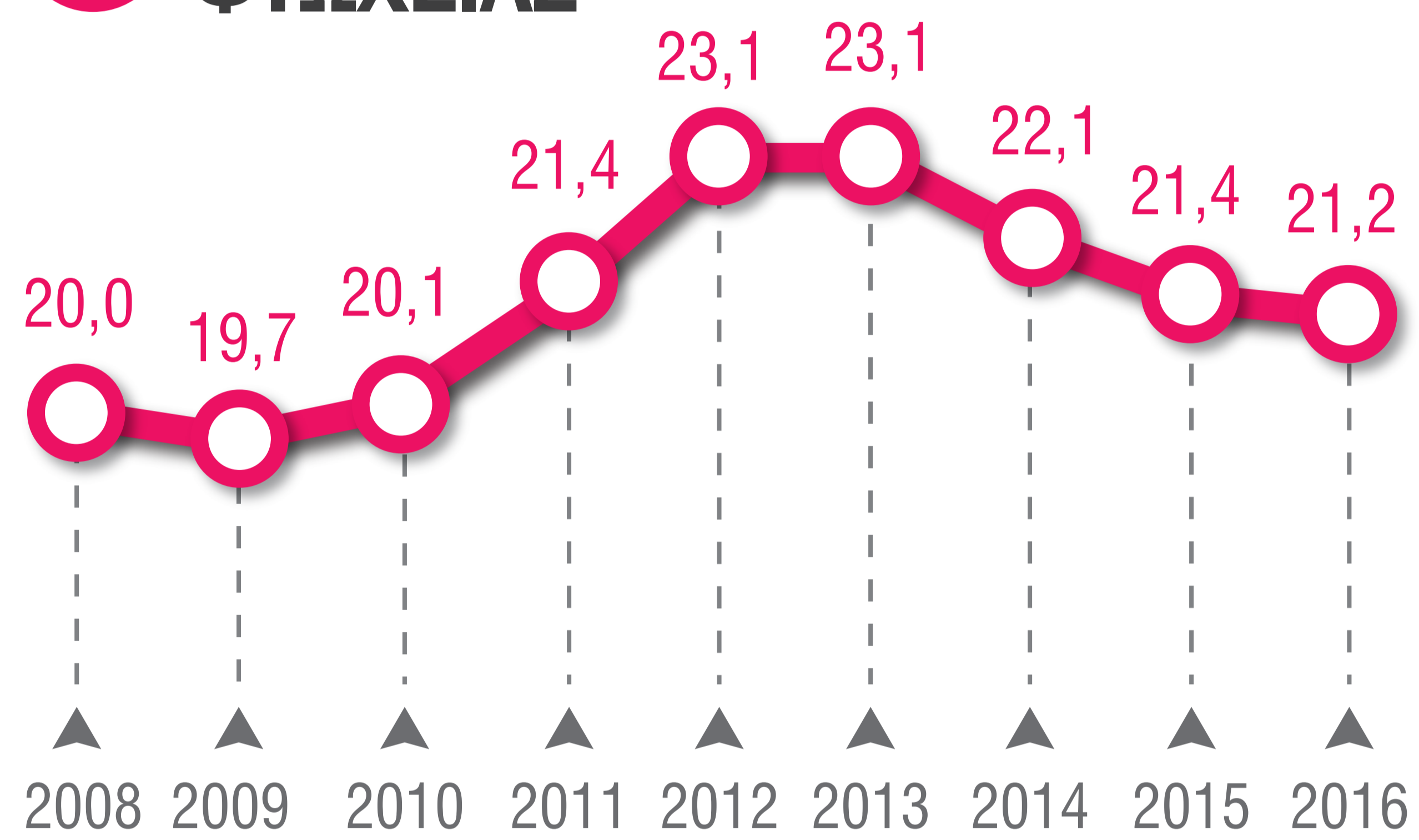


ΚΙΝΔΥΝΟΣ ΦΤΩΧΕΙΑΣ

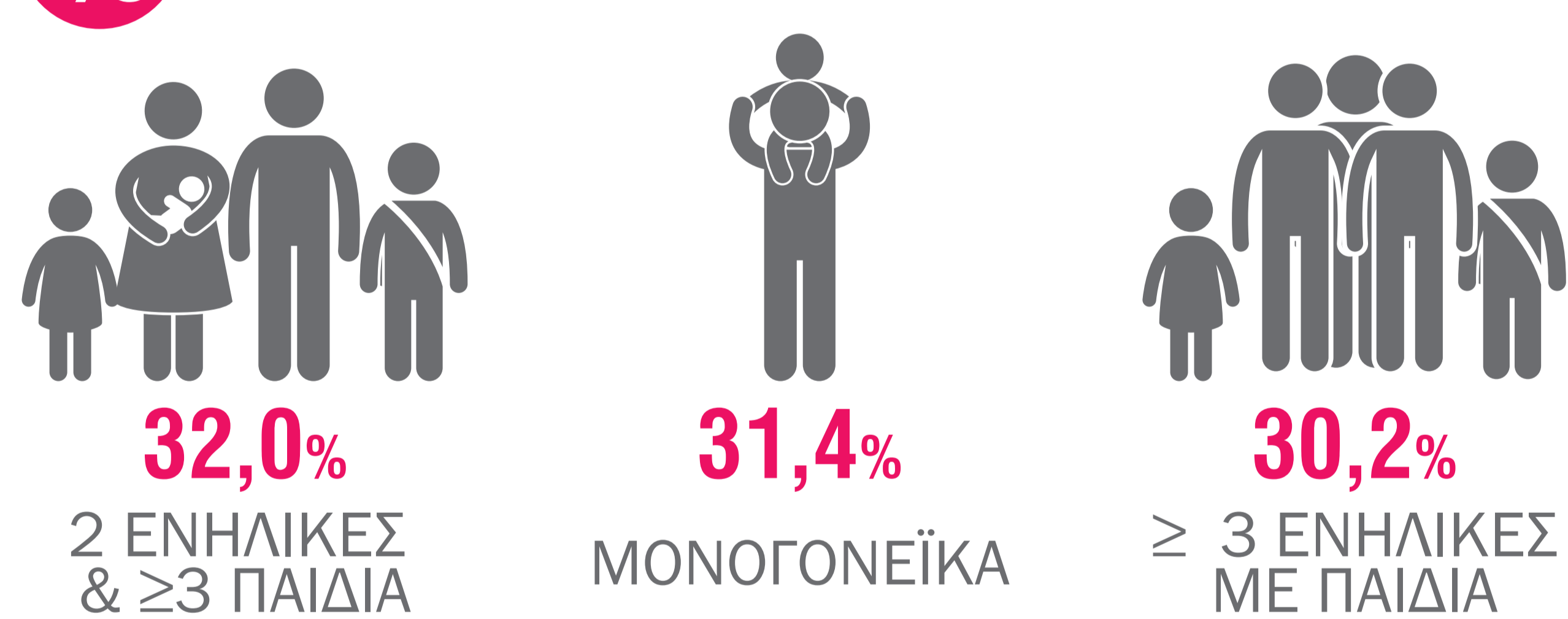
εισόδημα <60% του διάμεσου ισοδύναμου διαθέσιμου εισοδήματος



% ΠΛΗΘΥΣΜΟΣ ΣΕ ΚΙΝΔΥΝΟ ΦΤΩΧΕΙΑΣ



% ΝΟΙΚΟΚΥΡΙΑ ΥΨΗΛΟΥ ΚΙΝΔΥΝΟΥ

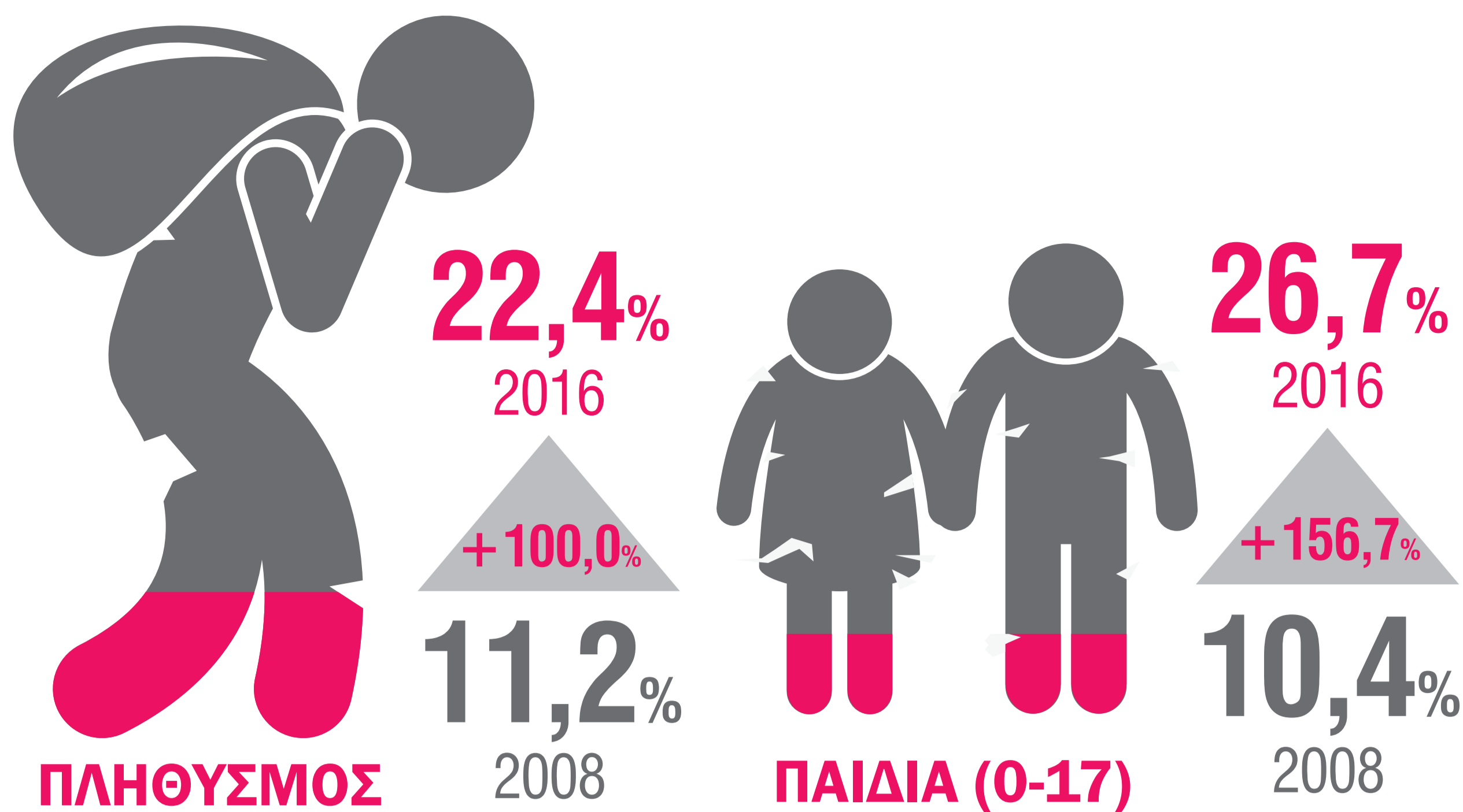


% ΠΛΗΘΥΣΜΟΣ ΣΕ ΚΙΝΔΥΝΟ ΦΤΩΧΕΙΑΣ Ή ΣΕ ΚΟΙΝΩΝΙΚΟ ΑΠΟΚΛΕΙΣΜΟ

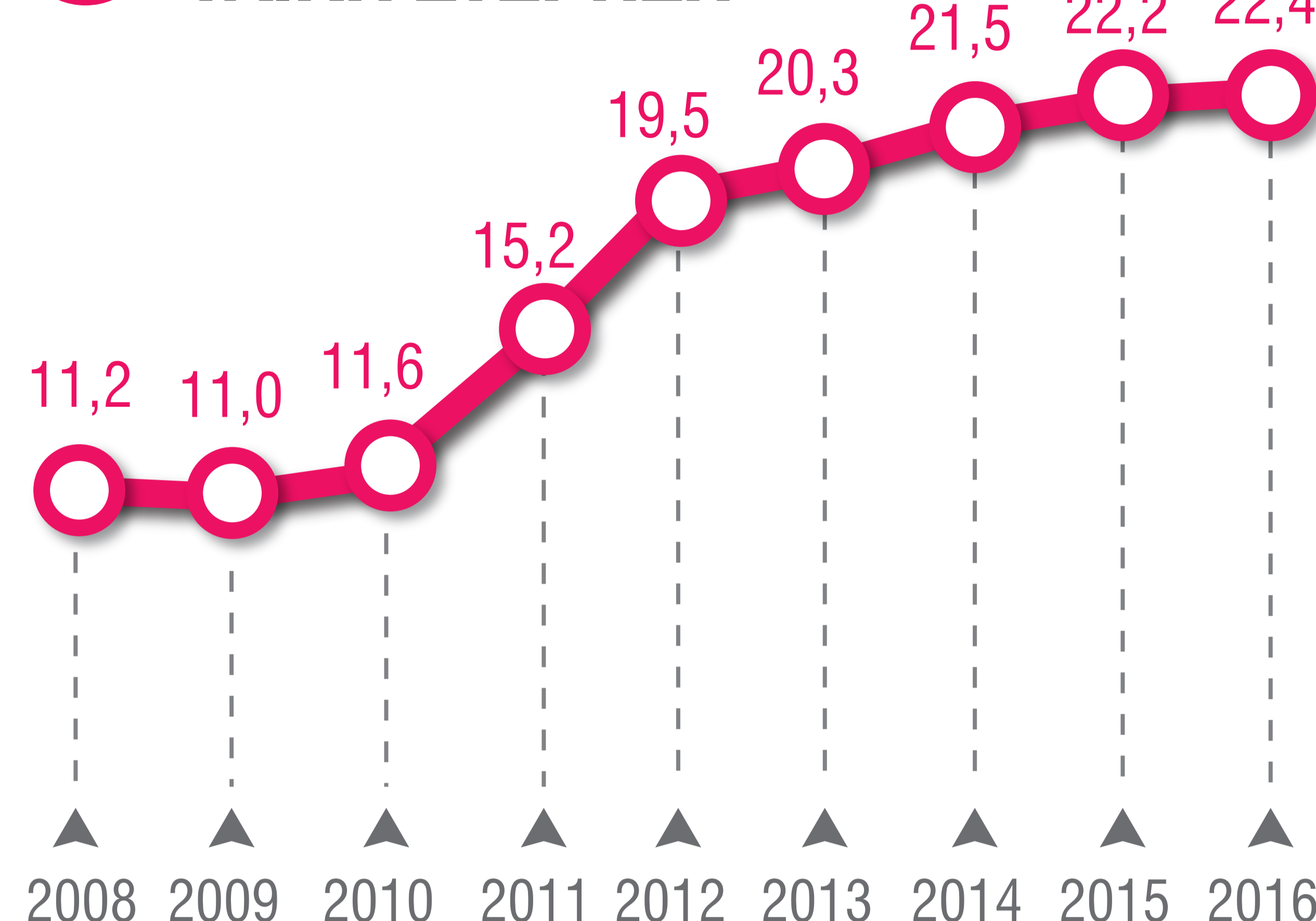
■ 2008 ■ 2016

Χώρα	2008	2016
ΒΟΥΛΓΑΡΙΑ	44,8	40,4
ΡΟΥΜΑΝΙΑ	44,2	38,8
ΕΛΛΑΔΑ	28,1	35,6
ΛΙΘΟΥΑΝΙΑ	28,3	30,1
ΛΕΤΟΝΙΑ	34,2	28,5
ΙΣΠΑΝΙΑ	23,8	27,9
ΟΥΓΓΑΡΙΑ	28,2	26,3
ΒΕΛΓΙΟ	20,8	20,7
ΣΛΟΒΕΝΙΑ	18,5	18,4
ΣΟΥΗΔΙΑ	14,9	18,3
ΣΛΟΒΑΚΙΑ	20,6	18,1
ΑΥΣΤΡΙΑ	20,6	18,0
ΟΛΛΑΝΔΙΑ	14,9	16,8
ΔΑΝΙΑ	16,3	16,7
ΦΙΝΛΑΝΔΙΑ	17,4	16,6
ΝΟΡΒΗΓΙΑ	15,0	15,3
ΤΣΕΧΙΑ	15,3	13,3

ΥΛΙΚΗ ΣΤΕΡΗΣΗ



% ΠΛΗΘΥΣΜΟΣ ΜΕ ΥΛΙΚΗ ΣΤΕΡΗΣΗ

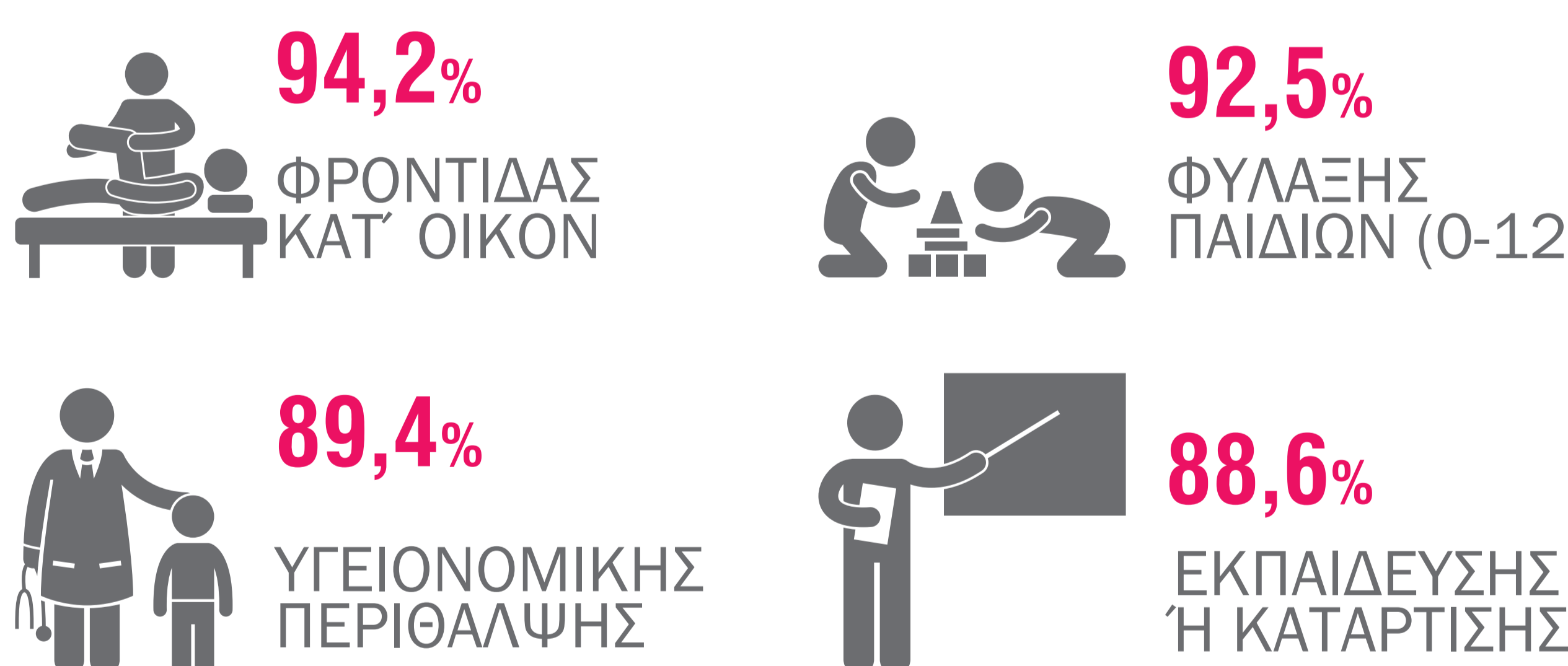


% ΠΛΗΘΥΣΜΟΣ ΠΟΥ ΔΥΣΚΟΛΕΥΕΤΑΙ Ή ΣΤΕΡΕΙΤΑΙ



% ΔΥΣΚΟΛΙΑ ΚΑΠΟΙΟΥ ΒΑΘΜΟΥ ΣΤΗΝ ΚΑΛΥΨΗ ΤΟΥ ΚΟΣΤΟΥΣ ΥΠΗΡΕΣΙΩΝ

νοικοκυριά που πληρώνουν εξ ολοκλήρου ή μερικώς το κόστος



ΟΙΚΟΝΟΜΙΚΗ ΑΝΙΣΟΤΗΤΑ

Το πλουσιότερο 20% του πληθυσμού έχει 6,6 φορές μεγαλύτερο εισόδημα από το φτωχότερο 20%

