



ΔΕΛΤΙΟ ΤΥΠΟΥ

ΤΡΙΜΗΝΙΑΙΟΙ ΕΘΝΙΚΟΙ ΛΟΓΑΡΙΑΣΜΟΙ

1^ο Τρίμηνο 2019/1^ο Τρίμηνο 2018: +1,3%

(Προσωρινά στοιχεία, εποχικά διορθωμένα σε όρους όγκου)

Η Ελληνική Στατιστική Αρχή (ΕΛΣΤΑΤ) ανακοινώνει το Ακαθάριστο Εγχώριο Προϊόν για το 1^ο τρίμηνο του 2019 (προσωρινά στοιχεία).

- Με βάση τα διαθέσιμα **εποχικά διορθωμένα στοιχεία**¹, το Ακαθάριστο Εγχώριο Προϊόν (ΑΕΠ) σε όρους όγκου², κατά το 1ο τρίμηνο 2019, παρουσίασε αύξηση κατά 0,2%, σε σχέση με το 4ο τρίμηνο 2018, ενώ σε σύγκριση με το 1ο τρίμηνο 2018 παρουσίασε αύξηση κατά 1,3% (Πίνακας 1).
- Με βάση **μη εποχικά διορθωμένα στοιχεία** το Ακαθάριστο Εγχώριο Προϊόν (ΑΕΠ) σε όρους όγκου, κατά το 1^ο τρίμηνο 2019 παρουσίασε αύξηση κατά 0,9% σε σχέση με το 1^ο τρίμηνο 2018 (Πίνακας 2).
- Οι χρήστες θα πρέπει να λάβουν υπόψη τους ότι τα εποχικά διορθωμένα μεγέθη επανυπολογίζονται κάθε φορά που προστίθεται ένα καινούργιο τρίμηνο στη χρονοσειρά. Συνεπώς τα εποχικά διορθωμένα στοιχεία αναθεωρούνται κάθε τρίμηνο.
- Οι μεταβολές των κυριότερων μακροοικονομικών μεγεθών σε όρους όγκου με εποχική διόρθωση έχουν ως εξής:

1. Τριμηνιαίες μεταβολές

- Η συνολική τελική καταναλωτική δαπάνη μειώθηκε κατά 0,1% σε σχέση με το 4^ο τρίμηνο του 2018.
- Οι ακαθάριστες επενδύσεις παγίου κεφαλαίου αυξήθηκαν κατά 8,1 % σε σχέση με το 4^ο τρίμηνο του 2018.
- Μείωση κατά 2,1% σε σχέση με το 4^ο τρίμηνο του 2018 παρουσίασαν οι εξαγωγές αγαθών και υπηρεσιών. Οι εξαγωγές αγαθών μειώθηκαν κατά 2,5% ενώ οι εξαγωγές υπηρεσιών μειώθηκαν κατά 2,2%.
- Αύξηση κατά 5,0% σε σχέση με το 4^ο τρίμηνο του 2018 παρουσίασαν οι εισαγωγές αγαθών και υπηρεσιών. Οι εισαγωγές αγαθών αυξήθηκαν κατά 5,4% ενώ οι εισαγωγές υπηρεσιών αυξήθηκαν κατά 0,6%.

¹ Εποχική και ημερολογιακή διόρθωση

² Αλυσωτοί δείκτες όγκου

2. Ετήσιες μεταβολές

- Η συνολική τελική καταναλωτική δαπάνη παρουσίασε μείωση 0,1% σε σχέση με το 1^ο τρίμηνο του 2018.
 - Οι ακαθάριστες επενδύσεις παγίου κεφαλαίου αυξήθηκαν κατά 7,9% σε σχέση με το 1^ο τρίμηνο του 2018.
 - Αύξηση κατά 4,0% σε σχέση με το 1^ο τρίμηνο του 2018 παρουσίασαν οι εξαγωγές αγαθών και υπηρεσιών. Οι εξαγωγές αγαθών μειώθηκαν κατά 0,7% ενώ οι εξαγωγές υπηρεσιών αυξήθηκαν κατά 8,7%.
 - Αύξηση κατά 9,5% σε σχέση με το 1^ο τρίμηνο του 2018 παρουσίασαν οι εισαγωγές αγαθών και υπηρεσιών. Οι εισαγωγές αγαθών αυξήθηκαν κατά 9,9% και οι εισαγωγές υπηρεσιών αυξήθηκαν κατά 5,5%.
- Στους πίνακες 3-9 εμφανίζονται τα επίπεδα του ΑΕΠ και των συνιστωσών του με και χωρίς εποχική διόρθωση, καθώς και οι ετήσιες και τριμηνιαίες μεταβολές τους.

Πληροφορίες

Διεύθυνση Εθνικών Λογαριασμών

Τμήμα Τριμηνιαίων, Περιφερειακών και Δορυφορικών Λογαριασμών

Ανδριάννα Δαφνή, Άκης Τσαγκουρνός, Παναγιώτης Λούτας, Βασίλης Παπαδημητρίου

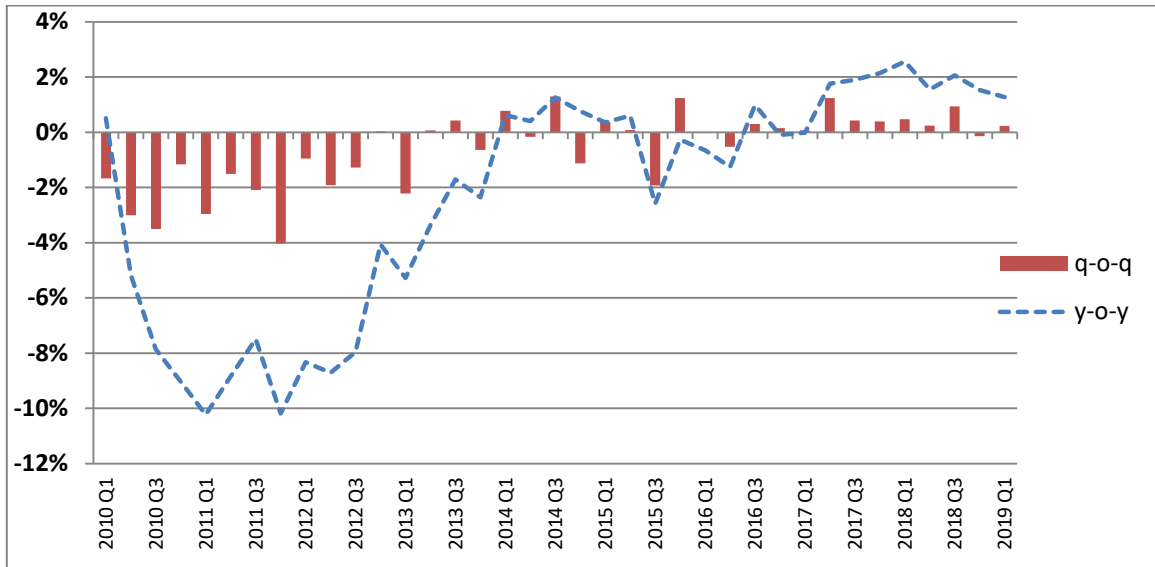
Τηλ: 213 135 2084, 2569, 6071, 2566

Fax: 213 135 2552

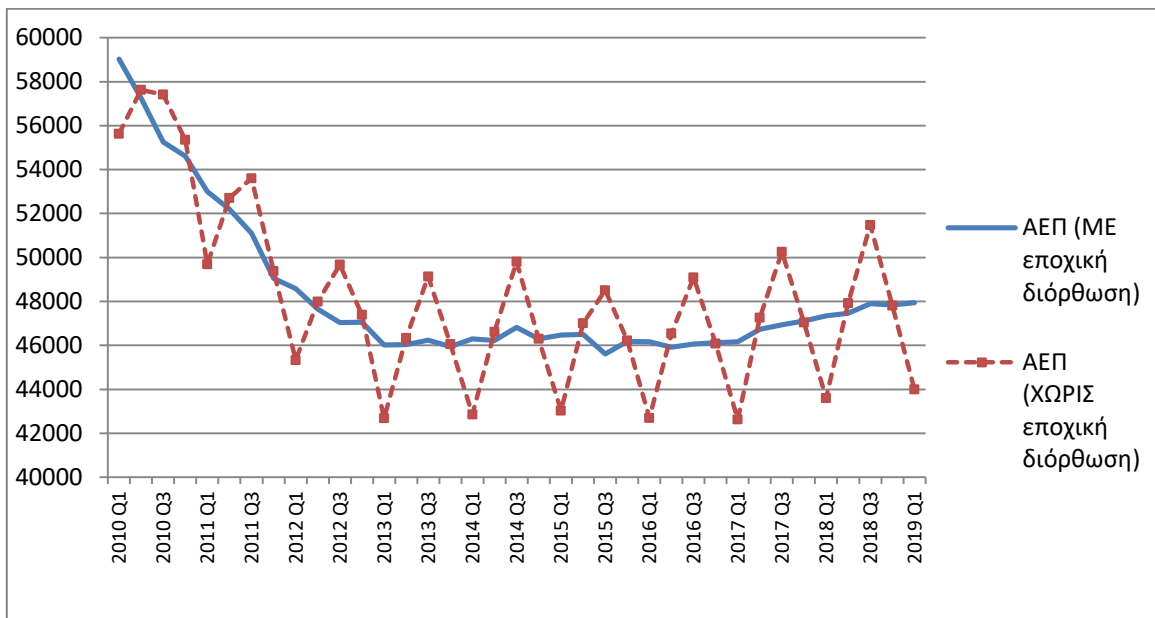
Email: a.dafni@statistics.gr, t.tsagkournos@statistics.gr, p.loutas@statistics.gr

v.papadimitriou@statistics.gr

Διάγραμμα 1: Ακαθάριστο Εγχώριο Προϊόν σε όρους όγκου
Στοιχεία με εποχική και ημερολογιακή διόρθωση (Έτος Αναφοράς: 2010)
Μεταβολές (%) ανά τρίμηνο (q-o-q³) και έτος (γ-o-γ⁴)
2010-2019



Διάγραμμα 2: Ακαθάριστο Εγχώριο Προϊόν (ΑΕΠ) σε όρους όγκου (Έτος Αναφοράς: 2010)
ΜΕ και ΧΩΡΙΣ Εποχική Διόρθωση
2010-2019



³ q-o-q: Ποσοστιαία μεταβολή ως προς το προηγούμενο τρίμηνο.

⁴ γ-o-γ: Ποσοστιαία μεταβολή ως προς αντίστοιχο τρίμηνο του προηγούμενου έτους.

**Πίνακας 1: Ακαθάριστο Εγχώριο Προϊόν (ΑΕΠ) σε εκατ. €
(στοιχεία με εποχική και ημερολογιακή διόρθωση)**

Έτος	Τρίμηνο	Αλυσωτοί δείκτες Όγκου Έτος αναφοράς 2010	q-o-q %	γ-o-γ %	Σε τρέχουσες τιμές	q-o-q %	γ-o-γ %
2010	I	59033	-1,7%	0,5%	58948	-1,8%	0,8%
	II	57256	-3,0%	-5,2%	57352	-2,7%	-4,4%
	III	55248	-3,5%	-7,9%	55584	-3,1%	-6,0%
	IV	54609	-1,2%	-9,0%	54820	-1,4%	-8,7%
2011	I	52995	-3,0%	-10,2%	53369	-2,6%	-9,5%
	II	52195	-1,5%	-8,8%	52528	-1,6%	-8,4%
	III	51107	-2,1%	-7,5%	51399	-2,1%	-7,5%
	IV	49048	-4,0%	-10,2%	49991	-2,7%	-8,8%
2012	I	48579	-1,0%	-8,3%	49149	-1,7%	-7,9%
	II	47648	-1,9%	-8,7%	47980	-2,4%	-8,7%
	III	47041	-1,3%	-8,0%	47328	-1,4%	-7,9%
	IV	47058	0,0%	-4,1%	46915	-0,9%	-6,2%
2013	I	46013	-2,2%	-5,3%	46062	-1,8%	-6,3%
	II	46042	0,1%	-3,4%	45452	-1,3%	-5,3%
	III	46241	0,4%	-1,7%	44923	-1,2%	-5,1%
	IV	45947	-0,6%	-2,4%	44115	-1,8%	-6,0%
2014	I	46301	0,8%	0,6%	44435	0,7%	-3,5%
	II	46227	-0,2%	0,4%	44265	-0,4%	-2,6%
	III	46824	1,3%	1,3%	45187	2,1%	0,6%
	IV	46298	-1,1%	0,8%	44542	-1,4%	1,0%
2015	I	46468	0,4%	0,4%	44349	-0,4%	-0,2%
	II	46506	0,1%	0,6%	44274	-0,2%	0,0%
	III	45611	-1,9%	-2,6%	43910	-0,8%	-2,8%
	IV	46174	1,2%	-0,3%	44442	1,2%	-0,2%
2016	I	46166	0,0%	-0,6%	43887	-1,2%	-1,0%
	II	45924	-0,5%	-1,3%	44145	0,6%	-0,3%
	III	46059	0,3%	1,0%	44142	0,0%	0,5%
	IV	46128	0,2%	-0,1%	44138	0,0%	-0,7%
2017	I	46159	0,1%	0,0%	44405	0,6%	1,2%
	II	46731	1,2%	1,8%	44869	1,0%	1,6%
	III	46933	0,4%	1,9%	45194	0,7%	2,4%
	IV	47118	0,4%	2,1%	45280	0,2%	2,6%
2018	I	47342	0,5%	2,6%	45612	0,7%	2,7%
	II	47458	0,2%	1,6%	45828	0,5%	2,1%
	III	47903	0,9%	2,1%	46351	1,1%	2,6%
	IV	47836	-0,1%	1,5%	46275	-0,2%	2,2%
2019	I	47943	0,2%	1,3%	46584	0,7%	2,1%
	II						
	III						
	IV						

**Πίνακας 2: Ακαθάριστο Εγχώριο Προϊόν (ΑΕΠ) σε εκατ. €
(Στοιχεία χωρίς εποχική διόρθωση)**

Έτος	Τρίμηνο	Αλυσωτοί δείκτες Όγκου Έτος αναφοράς 2010	γ-ο-γ %	Σε τρέχουσες τιμές	γ-ο-γ %
2010	I	55629	0,5%	54253	1,6%
	II	57629	-4,8%	57353	-4,8%
	III	57416	-7,6%	57630	-5,9%
	IV	55357	-9,4%	56796	-9,4%
2011	I	49693	-10,7%	48814	-10,0%
	II	52707	-8,5%	53067	-7,5%
	III	53603	-6,6%	53779	-6,7%
	IV	49386	-10,8%	51369	-9,6%
2012	I	45330	-8,8%	45125	-7,6%
	II	47992	-8,9%	48330	-8,9%
	III	49676	-7,3%	49747	-7,5%
	IV	47396	-4,0%	48002	-6,6%
2013	I	42690	-5,8%	42277	-6,3%
	II	46337	-3,4%	45866	-5,1%
	III	49135	-1,1%	47732	-4,1%
	IV	46062	-2,8%	44779	-6,7%
2014	I	42858	0,4%	40832	-3,4%
	II	46617	0,6%	44595	-2,8%
	III	49808	1,4%	48115	0,8%
	IV	46303	0,5%	45114	0,7%
2015	I	43032	0,4%	40716	-0,3%
	II	47010	0,8%	44697	0,2%
	III	48509	-2,6%	46710	-2,9%
	IV	46223	-0,2%	45135	0,0%
2016	I	42700	-0,8%	40226	-1,2%
	II	46544	-1,0%	44679	0,0%
	III	49091	1,2%	47032	0,7%
	IV	46086	-0,3%	44552	-1,3%
2017	I	42633	-0,2%	40813	1,5%
	II	47263	1,5%	45424	1,7%
	III	50257	2,4%	48497	3,1%
	IV	47044	2,1%	45483	2,1%
2018	I	43605	2,3%	41926	2,7%
	II	47924	1,4%	46287	1,9%
	III	51477	2,4%	50074	3,3%
	IV	47812	1,6%	46427	2,1%
2019	I	43999	0,9%	42654	1,7%
	II				
	III				
	IV				

Πίνακας 3. Ακαθάριστο εγχώριο προϊόν (Μη εποχικά διορθωμένα στοιχεία)

(Σε εκατ. € σε τρέχουσες τιμές)

Ακαθάριστο Εγχώριο Προϊόν σε αγοραίες τιμές	2017				2018				2019
	Q1	Q2	Q3	Q4	Q1	Q2	Q3	Q4	Q1
Προσέγγιση παραγωγής	40813	45424	48497	45483	41926	46287	50074	46427	42654
Ακαθάριστη προστιθέμενη αξία (σε βασικές τιμές)	35954	39700	42495	39378	36452	40583	43525	40228	36788
+ Φόροι επί των προϊόντων	5190	6189	6500	6485	5819	6123	6987	6592	6185
- Επιδότησεις επί των προϊόντων	331	465	497	380	346	420	438	394	320
Προσέγγιση δαπάνης	40813	45424	48497	45483	41926	46287	50074	46427	42654
Τελική καταναλωτική δαπάνη	37559	40527	40443	40982	37992	40596	41006	41382	37747
Νοικοκυριών & ΜΚΙΕΝ	29544	31795	31588	30889	29850	32099	32347	31319	29917
Γενικής Κυβέρνησης	8015	8732	8855	10093	8142	8498	8660	10063	7830
+ Ακαθάριστος σχηματισμός κεφαλαίου	8818	5437	1759	6530	7630	5623	4157	6809	8972
Ακαθάριστος σχηματισμός παγίου κεφαλαίου	4697	4795	6477	7274	4202	5809	5034	5410	4656
Μεταβολή αποθεμάτων	4121	642	-4718	-744	3428	-186	-876	1399	4315
+ Εξαγωγές αγαθών και υπηρεσιών	11158	14733	19999	13564	12252	16918	22127	15438	12875
- Εισαγωγές αγαθών και υπηρεσιών	16721	15273	13704	15594	15948	16851	17217	17202	16940
Προσέγγιση εισοδήματος	40813	45424	48497	45483	41926	46287	50074	46427	42654
Αμοιβές εξαρτημένης εργασίας	14066	15432	14214	15891	14530	16082	14824	16342	15155
+ Ακαθάριστο λειτουργικό πλεόνασμα / μικτό εισόδημα	21766	24011	27041	21210	21870	24358	27621	22534	21516
+ Φόροι επί της παραγωγής και των εισαγωγών	5946	7110	8460	9498	6511	6923	8760	8652	6917
- Επιδότησεις	965	1128	1218	1116	985	1076	1131	1102	934

*Ενδεχόμενες μικρές διαφοροποιήσεις στα αθροίσματα οφείλονται σε στρογγυλοποιήσεις

Πίνακας 4. Ακαθάριστο εγχώριο προϊόν (Μη εποχικά διορθωμένα στοιχεία)

(Σε εκατ. €. Αλυσωτοί δείκτες όγκου, έτος αναφοράς 2010)

Ακαθάριστο Εγχώριο Προϊόν σε αγοραίες τιμές	2017				2018				2019
	Q1	Q2	Q3	Q4	Q1	Q2	Q3	Q4	Q1
Προσέγγιση παραγωγής	42633	47263	50257	47044	43605	47924	51477	47812	43999
Ακαθάριστη προστιθέμενη αξία (σε βασικές τιμές)	38160	42012	44911	41716	38846	42873	45628	42397	38875
+ Φόροι επί των προϊόντων	4837	5625	5781	5694	5109	5472	6242	5784	5425
- Επιδότησεις επί των προϊόντων	337	380	411	383	345	388	421	392	346
Προσέγγιση δαπάνης	42633	47263	50257	47044	43605	47924	51477	47812	43999
Τελική καταναλωτική δαπάνη	40217	42813	42805	43398	40663	42694	42954	43416	40092
Νοικοκυριών & ΜΚΙΕΝ	30770	32764	32728	32175	31233	33005	33284	32328	31026
Γενικής Κυβέρνησης	9387	9986	10015	11268	9360	9595	9567	11112	8979
+ Ακαθάριστος σχηματισμός κεφαλαίου	8565	5648	1834	6402	7021	5480	3724	6622	8130
Ακαθάριστος σχηματισμός παγίου κεφαλαίου	4900	5008	6762	7586	4383	6043	5242	5623	4852
+ Εξαγωγές αγαθών και υπηρεσιών	11046	15042	20374	13293	12093	16398	21542	14915	12594
- Εισαγωγές αγαθών και υπηρεσιών	17602	16370	14587	16201	16305	16824	17013	17309	17050

*Η αλύσωση εφαρμόζεται σε κάθε μέγεθος χωριστά. Ως εκ τούτου οι συνιστώσες στους αλυσωτούς δείκτες όγκου δεν αθροίζονται στο ΑΕΠ

Πίνακας 5. Ακαθάριστο εγχώριο προϊόν (Εποχικά διορθωμένα στοιχεία)

(Σε εκατ. € σε τρέχουσες τιμές)

Ακαθάριστο Εγχώριο Προϊόν σε αγοραίες τιμές	2017				2018				2019
	Q1	Q2	Q3	Q4	Q1	Q2	Q3	Q4	Q1
Προσέγγιση παραγωγής	44405	44869	45194	45280	45612	45828	46351	46275	46584
Ακαθάριστη προστιθέμενη αξία (σε βασικές τιμές)	39024	39106	39487	39427	39668	39992	40201	40265	40206
+ Φόροι επί των προϊόντων	5786	6187	6148	6254	6361	6221	6534	6419	6767
- Επιδοτήσεις επί των προϊόντων	404	424	441	401	417	385	384	410	390
Προσέγγιση δαπάνης	44405	44869	45194	45280	45612	45828	46351	46275	46584
Τελική καταναλωτική δαπάνη	39941	39893	39936	39855	40117	40216	40328	40274	40283
Νοικοκυριών & ΜΚΙΕΝ	31072	30954	30988	30905	31143	31398	31537	31481	31591
Γενικής Κυβέρνησης	8869	8939	8949	8951	8974	8818	8791	8794	8692
+ Ακαθάριστος σχηματισμός κεφαλαίου	6325	5608	4636	5540	5208	5621	7254	5611	6546
Ακαθάριστος σχηματισμός παγίου κεφαλαίου	5551	4780	6766	6288	5024	5533	5491	4562	5411
Μεταβολή αποθεμάτων	774	828	-2129	-748	184	87	1763	1050	1135
+ Εξαγωγές αγαθών και υπηρεσιών	14481	14381	15219	15568	15899	16564	17074	17010	17043
- Εισαγωγές αγαθών και υπηρεσιών	16342	15013	14598	15684	15612	16573	18305	16621	17288
Προσέγγιση εισοδήματος	44405	44869	45194	45280	45612	45828	46351	46275	46584
Αμοιβές εξαρτημένης εργασίας	14832	14887	14885	15044	15277	15450	15482	15547	15935
+ Ακαθάριστο λειτουργικό πλεόνασμα / μικτό εισόδημα	23340	23284	23623	23452	23590	23777	23939	24413	23511
+ Φόροι επί της παραγωγής και των εισαγωγών	7296	7784	7844	7889	7834	7643	8002	7400	8171
- Επιδοτήσεις	1063	1085	1158	1105	1089	1043	1073	1086	1034

*Ενδεχόμενες μικρές διαφοροποιήσεις στα αθροίσματα οφείλονται σε στρογγυλοποιήσεις

Πίνακας 6. Ακαθάριστο εγχώριο προϊόν (Εποχικά διορθωμένα στοιχεία)

(Σε εκατ. €. Αλυσωτοί δείκτες όγκου, έτος αναφοράς 2010)

Ακαθάριστο Εγχώριο Προϊόν σε αγοραίες τιμές	2017				2018				2019
	Q1	Q2	Q3	Q4	Q1	Q2	Q3	Q4	Q1
Προσέγγιση παραγωγής	46159	46731	46933	47118	47342	47458	47903	47836	47943
Ακαθάριστη προστιθέμενη αξία (σε βασικές τιμές)	41237	41479	41940	41891	42140	42361	42494	42510	42264
+ Φόροι επί των προϊόντων	5426	5567	5424	5540	5583	5579	5755	5707	5829
- Επιδοτήσεις επί των προϊόντων	377	378	379	379	385	385	387	388	387
Προσέγγιση δαπάνης	46159	46731	46933	47118	47342	47458	47903	47836	47943
Τελική καταναλωτική δαπάνη	42255	42223	42466	42259	42354	42512	42476	42355	42322
Νοικοκυριών & ΜΚΙΕΝ	32134	32085	32190	32137	32306	32498	32539	32485	32553
Γενικής Κυβέρνησης	9943	10133	10359	10156	9916	9737	9895	10015	9512
+ Ακαθάριστος σχηματισμός κεφαλαίου	6793	5691	4514	5494	5217	5523	6367	5743	6325
Ακαθάριστος σχηματισμός παγίου κεφαλαίου	5586	5050	6725	6913	5085	6015	5190	5078	5488
+ Εξαγωγές αγαθών και υπηρεσιών	14430	14723	15369	15125	15670	16079	16432	16659	16304
- Εισαγωγές αγαθών και υπηρεσιών	17224	16271	15554	16257	15927	16725	17978	16605	17434

*Η αλύσωση εφαρμόζεται σε κάθε μέγεθος χωριστά. Ως εκ τούτου οι συνιστώσες στους αλυσωτούς δείκτες όγκου δεν αθροίζονται στο ΑΕΠ

Πίνακας 7. Ακαθάριστο εγχώριο προϊόν (Εποχικά διορθωμένα στοιχεία)

(Αλυσωτοί δείκτες όγκου)

Ποσοστιαία μεταβολή ως προς το αντίστοιχο τρίμηνο του προηγούμενου έτους

Ακαθάριστο Εγχώριο Προϊόν σε αγοραίες τιμές	2017				2018				2019
	Q1	Q2	Q3	Q4	Q1	Q2	Q3	Q4	Q1
Προσέγγιση παραγωγής	0,0%	1,8%	1,9%	2,1%	2,6%	1,6%	2,1%	1,5%	1,3%
Ακαθάριστη προστιθέμενη αξία (σε βασικές τιμές)	0,7%	1,8%	3,0%	2,4%	2,2%	2,1%	1,3%	1,5%	0,3%
+ Φόροι επί των προϊόντων	-1,8%	0,3%	-4,3%	-0,3%	2,9%	0,2%	6,1%	3,0%	4,4%
- Επιδοτήσεις επί των προϊόντων	1,9%	0,4%	-0,8%	-1,4%	2,3%	1,8%	2,2%	2,5%	0,6%
Προσέγγιση δαπάνης	0,0%	1,8%	1,9%	2,1%	2,6%	1,6%	2,1%	1,5%	1,3%
Τελική καταναλωτική δαπάνη	0,8%	1,1%	0,6%	0,0%	0,2%	0,7%	0,0%	0,2%	-0,1%
Νοικοκυριών & ΜΚΙΕΝ	1,1%	1,3%	1,3%	0,0%	0,5%	1,3%	1,1%	1,1%	0,8%
Γενικής Κυβέρνησης	-3,0%	-1,1%	0,4%	1,7%	-0,3%	-3,9%	-4,5%	-1,4%	-4,1%
+ Ακαθάριστος σχηματισμός κεφαλαίου	29,7%	-1,8%	-6,3%	17,2%	-23,2%	-3,0%	41,1%	4,5%	21,2%
Ακαθάριστος σχηματισμός παγίου κεφαλαίου	7,7%	-8,7%	26,2%	12,6%	-9,0%	19,1%	-22,8%	-26,5%	7,9%
+ Εξαγωγές αγαθών και υπηρεσιών	6,0%	9,1%	7,0%	5,5%	8,6%	9,2%	6,9%	10,1%	4,0%
- Εισαγωγές αγαθών και υπηρεσιών	16,1%	5,8%	4,8%	3,2%	-7,5%	2,8%	15,6%	2,1%	9,5%

Πίνακας 8. Ακαθάριστο εγχώριο προϊόν (Εποχικά διορθωμένα στοιχεία)

(Αλυσωτοί δείκτες όγκου)

Ποσοστιαία μεταβολή ως προς το προηγούμενο τρίμηνο

Ακαθάριστο Εγχώριο Προϊόν σε αγοραίες τιμές	2017				2018				2019
	Q1	Q2	Q3	Q4	Q1	Q2	Q3	Q4	Q1
Προσέγγιση παραγωγής	0,1%	1,2%	0,4%	0,4%	0,5%	0,2%	0,9%	-0,1%	0,2%
Ακαθάριστη προστιθέμενη αξία (σε βασικές τιμές)	0,8%	0,6%	1,1%	-0,1%	0,6%	0,5%	0,3%	0,0%	-0,6%
+ Φόροι επί των προϊόντων	-2,3%	2,6%	-2,6%	2,1%	0,8%	-0,1%	3,2%	-0,8%	2,1%
- Επιδοτήσεις επί των προϊόντων	-1,9%	0,5%	0,1%	0,0%	1,7%	0,1%	0,4%	0,3%	-0,2%
Προσέγγιση δαπάνης	0,1%	1,2%	0,4%	0,4%	0,5%	0,2%	0,9%	-0,1%	0,2%
Τελική καταναλωτική δαπάνη	0,0%	-0,1%	0,6%	-0,5%	0,2%	0,4%	-0,1%	-0,3%	-0,1%
Νοικοκυριών & ΜΚΙΕΝ	-0,1%	-0,2%	0,3%	-0,2%	0,5%	0,6%	0,1%	-0,2%	0,2%
Γενικής Κυβέρνησης	-0,4%	1,9%	2,2%	-2,0%	-2,4%	-1,8%	1,6%	1,2%	-5,0%
+ Ακαθάριστος σχηματισμός κεφαλαίου	44,9%	-16,2%	-20,7%	21,7%	-5,1%	5,9%	15,3%	-9,8%	10,1%
Ακαθάριστος σχηματισμός παγίου κεφαλαίου	-9,0%	-9,6%	33,2%	2,8%	-26,4%	18,3%	-13,7%	-2,2%	8,1%
+ Εξαγωγές αγαθών και υπηρεσιών	0,6%	2,0%	4,4%	-1,6%	3,6%	2,6%	2,2%	1,4%	-2,1%
- Εισαγωγές αγαθών και υπηρεσιών	9,3%	-5,5%	-4,4%	4,5%	-2,0%	5,0%	7,5%	-7,6%	5,0%

Πίνακας 9. Ακαθάριστο εγχώριο προϊόν (Μη εποχικά διορθωμένα στοιχεία)

(Αλυσωτοί δείκτες όγκου)

Ποσοστιαία μεταβολή ως προς το αντίστοιχο τρίμηνο του προηγούμενου έτους

Ακαθάριστο Εγχώριο Προϊόν σε αγοραίες τιμές	2017				2018				2019
	Q1	Q2	Q3	Q4	Q1	Q2	Q3	Q4	Q1
Προσέγγιση παραγωγής	-0,2%	1,5%	2,4%	2,1%	2,3%	1,4%	2,4%	1,6%	0,9%
Ακαθάριστη προστιθέμενη αξία (σε βασικές τιμές)	0,4%	1,7%	3,5%	2,4%	1,8%	2,0%	1,6%	1,6%	0,1%
+ Φόροι επί των προϊόντων	-3,6%	0,3%	-4,8%	-0,2%	5,6%	-2,7%	8,0%	1,6%	6,2%
- Επιδότησεις επί των προϊόντων	-2,4%	-1,2%	-0,2%	-0,6%	2,4%	2,1%	2,4%	2,3%	0,3%
Προσέγγιση δαπάνης	-0,2%	1,5%	2,4%	2,1%	2,3%	1,4%	2,4%	1,6%	0,9%
Τελική καταναλωτική δαπάνη	0,4%	1,0%	1,4%	-0,5%	1,1%	-0,3%	0,3%	0,0%	-1,4%
Νοικοκυριών & ΜΚΙΕΝ	1,4%	1,6%	1,6%	-1,1%	1,5%	0,7%	1,7%	0,5%	-0,7%
Γενικής Κυβέρνησης	-3,0%	-1,1%	0,4%	1,7%	-0,3%	-3,9%	-4,5%	-1,4%	-4,1%
+ Ακαθάριστος σχηματισμός κεφαλαίου	24,7%	-1,0%	-15,8%	13,1%	-18,0%	-3,0%	103,0%	3,4%	15,8%
Ακαθάριστος σχηματισμός παγίου κεφαλαίου	6,7%	-8,9%	29,0%	9,9%	-10,5%	20,7%	-22,5%	-25,9%	10,7%
+ Εξαγωγές αγαθών και υπηρεσιών	5,4%	8,4%	6,6%	6,3%	9,5%	9,0%	5,7%	12,2%	4,1%
- Εισαγωγές αγαθών και υπηρεσιών	20,0%	5,8%	-0,3%	3,2%	-7,4%	2,8%	16,6%	6,8%	4,6%

ΕΠΕΞΗΓΗΜΑΤΙΚΕΣ ΣΗΜΕΙΩΣΕΙΣ

Γενικά	Οι τριμηνιαίοι εθνικοί λογαριασμοί αποτελούν ένα ενοποιημένο σύστημα μακροοικονομικών δεικτών οι οποίοι παρέχουν μια συνολική εικόνα της οικονομικής κατάστασης και χρησιμοποιούνται σε μεγάλο βαθμό για σκοπούς οικονομικής ανάλυσης, προβλέψεων, λήψης αποφάσεων και χάραξης πολιτικής. Οι κυριότερες οικονομικές μεταβλητές είναι οι εξής: Ακαθάριστο Εγχώριο Προϊόν, Ακαθάριστη Προστιθέμενη Αξία, Τελική καταναλωτική δαπάνη, Ακαθάριστος σχηματισμός παγίου κεφαλαίου, Εισαγωγές και Εξαγωγές αγαθών και υπηρεσιών, Αμοιβές εξαρτημένης εργασίας, Απασχόληση.
Νομικό πλαίσιο	Οι τριμηνιαίοι εθνικοί λογαριασμοί καταρτίζονται σύμφωνα με το Ευρωπαϊκό Σύστημα Λογαριασμών - ESA 2010 (Κανονισμός του Συμβουλίου 549/2013 της 21ης Μαΐου 2013).
Περίοδος Αναφοράς	Η λογιστική περίοδος είναι το τρίμηνο.
Γεωγραφική κάλυψη	Το σύνολο της Ελλάδας
Μονάδα μέτρησης	Τα οικονομικά μεγέθη δημοσιεύονται σε εκατομμύρια ευρώ. Οι μεταβλητές υπολογίζονται σε τρέχουσες τιμές, σε τιμές προηγούμενου έτους και σε τιμές ενός σταθερού έτους αναφοράς (αλυσωτοί δείκτες όγκου)
Αναθεώρηση	<p>Η πολιτική αναθεώρησης των στοιχείων των Τριμηνιαίων Εθνικών Λογαριασμών, έχει ως εξής:</p> <p>60 ημερολογιακές ημέρες μετά τη λήξη του τριμήνου αναφοράς γίνεται η εκτίμηση για το τρίμηνο αναφοράς καθώς και τυχόν αναθεωρήσεις προηγούμενων τριμήνων του τρέχοντος έτους.</p> <p>Επίσης όταν αναθεωρούνται τα στοιχεία των ετήσιων εθνικών λογαριασμών αναθεωρούνται αντίστοιχα και τα τριμηνιαία στοιχεία ώστε να εξασφαλίζεται η συνέπεια μεταξύ τους.</p>
Στατιστική Ταξινόμηση	Το πρότυπο που ακολουθείται είναι το Ευρωπαϊκό Σύστημα Λογαριασμών (ESA 2010). Η ταξινόμηση γίνεται κατά οικονομική δραστηριότητα και κατά μη-χρηματοοικονομικό περιουσιακό στοιχείο. Για την ταξινόμηση των οικονομικών δραστηριοτήτων εφαρμόζεται η ευρωπαϊκή ταξινόμηση NACE Rev.2
Προσαρμογές	Οι τριμηνιαίοι εθνικοί λογαριασμοί καταρτίζονται με και χωρίς εποχική και ημερολογιακή διόρθωση. Χρησιμοποιείται το λογισμικό JDEMETRA+ με προσαρμογές στο ελληνικό ημερολόγιο. Η εποχική και ημερολογιακή διόρθωση πραγματοποιείται με την εφαρμογή της μεθόδου TRAMO/SEATS.
Δημοσίευση στοιχείων	Τα στοιχεία των τριμηνιαίων εθνικών λογαριασμών δημοσιεύονται σε περίπου 60 ημέρες από το τρίμηνο αναφοράς (προσωρινά στοιχεία). Η δημοσίευση αφορά το ΑΕΠ και τις συνιστώσες με αναλυτικούς πίνακες.
Παραπομπές	Περισσότερες πληροφορίες σχετικά με τη μεθοδολογία κατάρτισης και υπολογισμού των τριμηνιαίων εθνικών λογαριασμών καθώς και αναλυτικοί πίνακες διατίθενται στην ιστοσελίδα της ΕΛΣΤΑΤ. http://www.statistics.gr/el/statistics/-/publication/SEL84/