

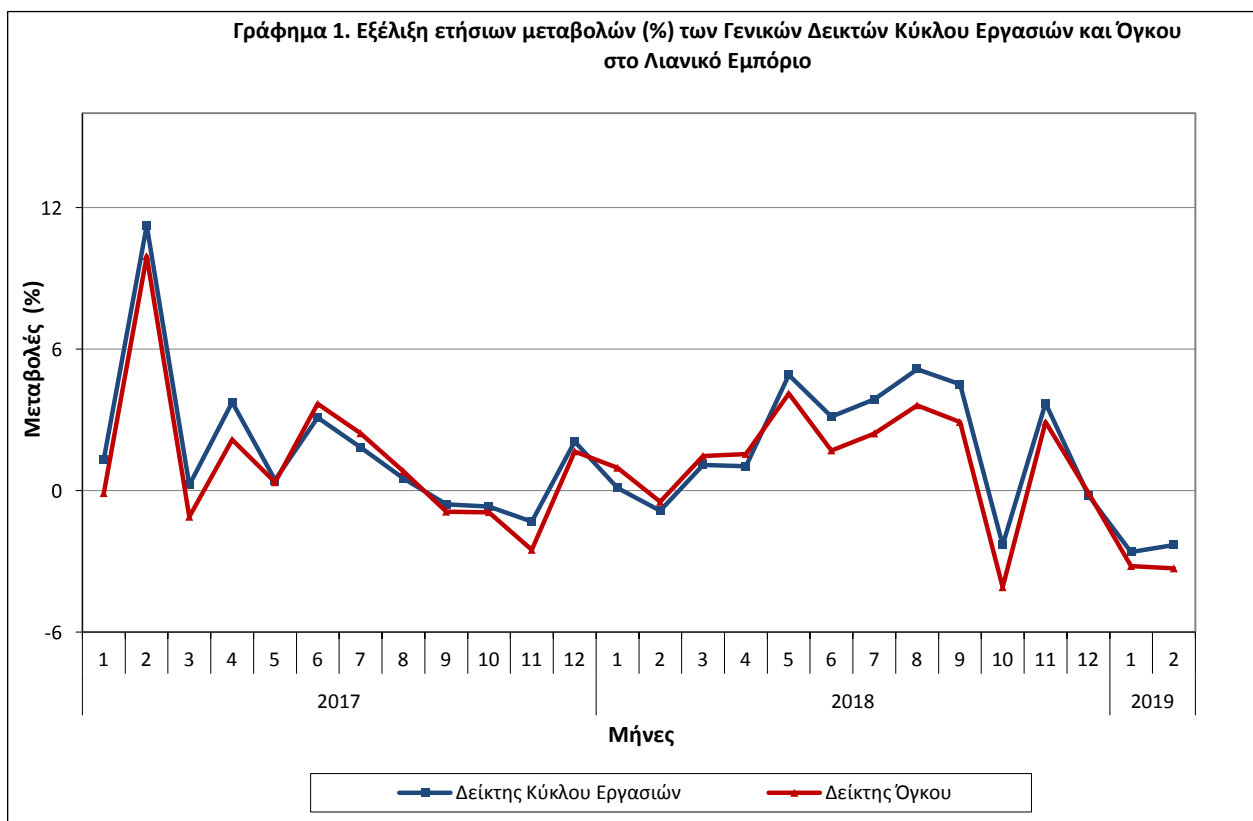


## ΔΕΛΤΙΟ ΤΥΠΟΥ

### ΔΕΙΚΤΗΣ ΚΥΚΛΟΥ ΕΡΓΑΣΙΩΝ ΣΤΟ ΛΙΑΝΙΚΟ ΕΜΠΟΡΙΟ: Φεβρουάριος 2019, ετήσια μείωση 2,3%

Η Ελληνική Στατιστική Αρχή ανακοινώνει τους Δείκτες Κύκλου Εργασιών και Όγκου στο Λιανικό Εμπόριο, με έτος βάσης 2015=100,0 και μήνα αναφοράς τον Φεβρουάριο 2019, η εξέλιξη των οποίων, σύμφωνα με στοιχεία προσωρινά και διορθωμένα ως προς τον αριθμό εργάσιμων ημερών τυπικού μήνα ίσης χρονικής διάρκειας, έχει ως εξής:

- Ο Γενικός Δείκτης Κύκλου Εργασιών κατά τον μήνα Φεβρουάριο 2019, σε σύγκριση με τον αντίστοιχο δείκτη του Φεβρουαρίου 2018, παρουσίασε μείωση 2,3% και σε σύγκριση με τον αντίστοιχο δείκτη του Ιανουαρίου 2019, αύξηση 3,4% (Πίνακες 1, 2).
- Ο Γενικός Δείκτης Όγκου, κατά τον μήνα Φεβρουάριο 2019, σε σύγκριση με τον αντίστοιχο δείκτη του Φεβρουαρίου 2018, παρουσίασε μείωση 3,3% και σε σύγκριση με τον αντίστοιχο δείκτη του Ιανουαρίου 2019, αύξηση 3,7% (Πίνακες 1, 2).
- Ο εποχικά διορθωμένος Γενικός Δείκτης Κύκλου Εργασιών, κατά τον μήνα Φεβρουάριο 2019, σε σύγκριση με τον αντίστοιχο δείκτη του Ιανουαρίου 2019, παρουσίασε αύξηση 1,0% (Πίνακας 5).
- Ο εποχικά διορθωμένος Γενικός Δείκτης Όγκου, κατά τον μήνα Φεβρουάριο 2019, σε σύγκριση με τον αντίστοιχο δείκτη του Ιανουαρίου 2019, παρουσίασε αύξηση 0,4% (Πίνακας 5).



#### Πληροφορίες

Διεύθυνση Οικονομικών και Βραχυχρόνιων Δεικτών

Τμήμα Δεικτών Λιανικών Πωλήσεων

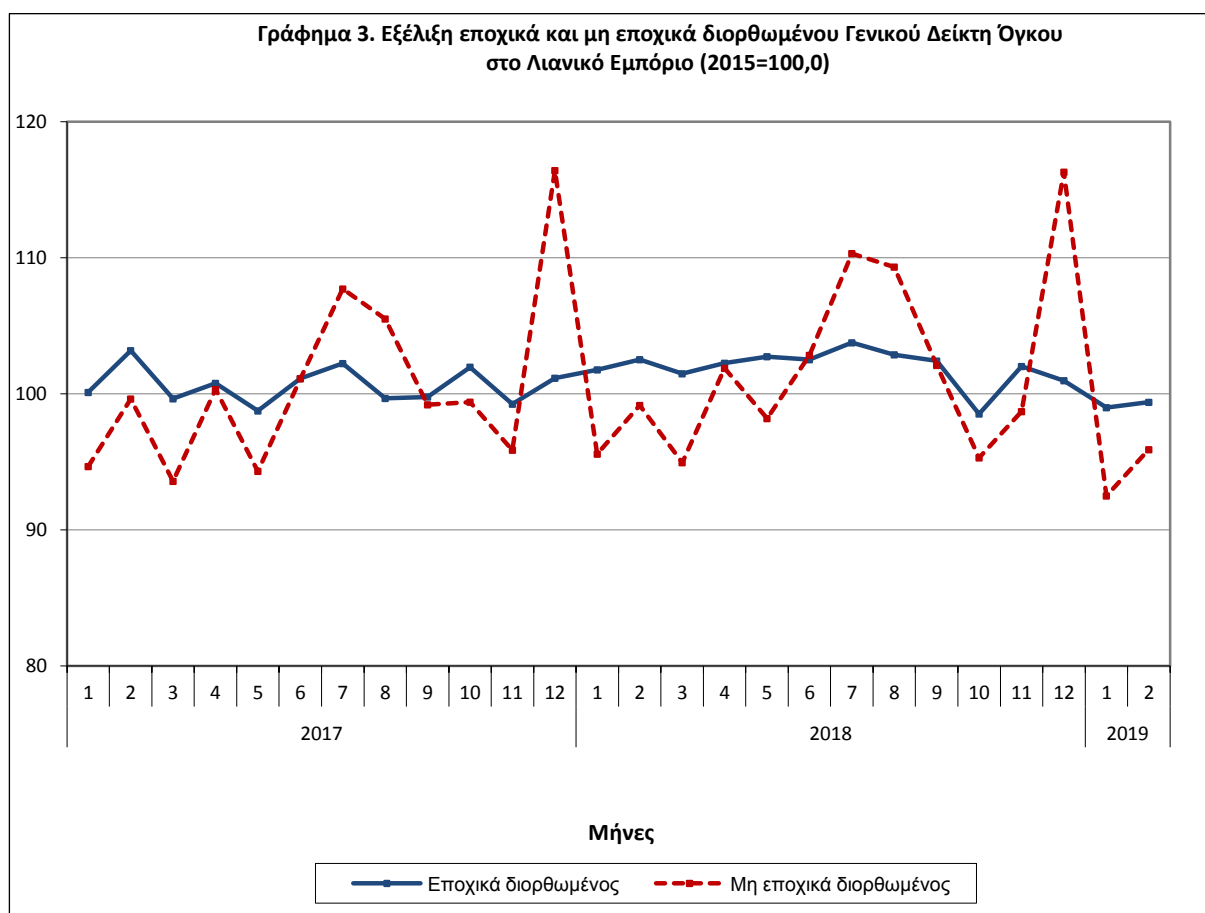
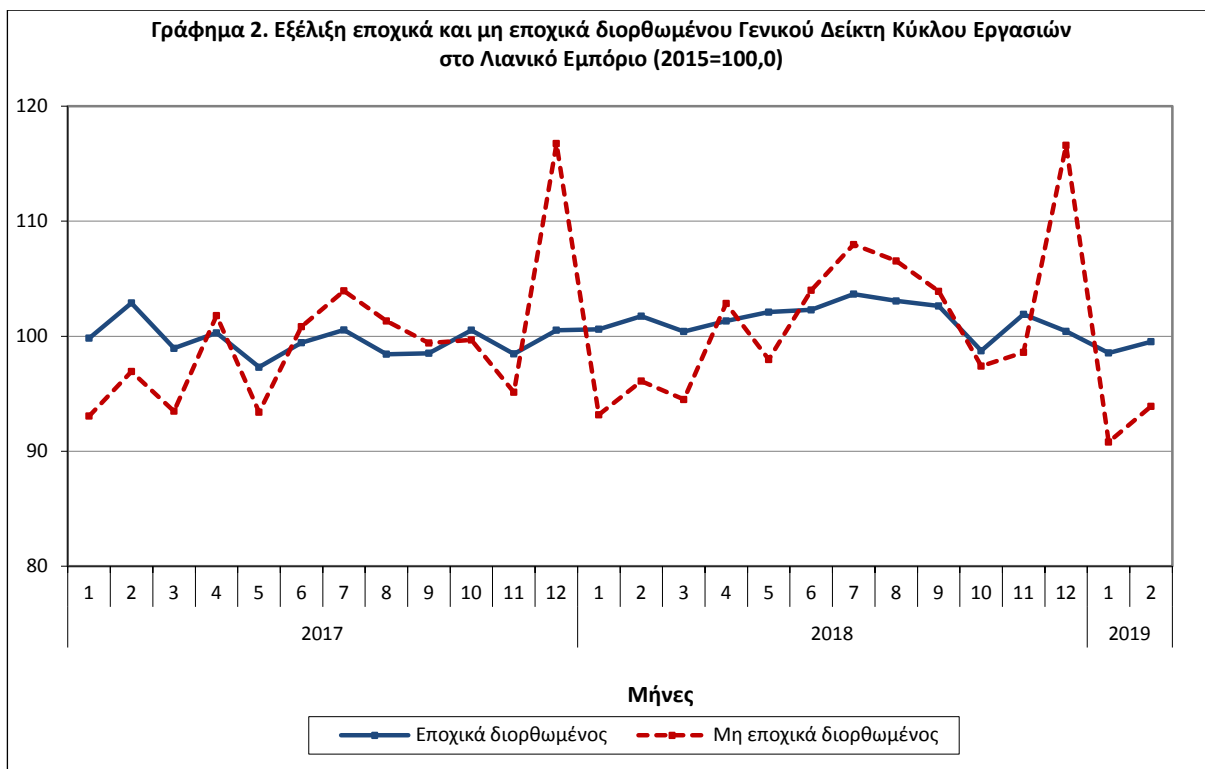
Ιωάννης Νικολαΐδης

Τηλ.: 2131352127

Fax: 213 1352729

E-mail: [ret.sal@statistics.gr](mailto:ret.sal@statistics.gr)

Τα Γραφήματα 2 και 3 εμφανίζουν την εξέλιξη των εποχικά και μη εποχικά διορθωμένων Γενικών Δεικτών Κύκλου Εργασιών και Όγκου, αντίστοιχα, στο Λιανικό Εμπόριο.



Διευκρινίζεται ότι οι χρονοσειρές των εποχικά διορθωμένων δεικτών επανυπολογίζονται κάθε φορά που προστίθεται μια νέα παρατήρηση. Ως εκ τούτου, οι χρονοσειρές των εποχικά διορθωμένων δεικτών διαφέρουν από τις αντίστοιχες που δημοσιεύτηκαν στο προηγούμενο Δελτίο Τύπου.

## 1. Ανάλυση ετήσιων μεταβολών Δείκτη Κύκλου Εργασιών στο Λιανικό Εμπόριο

(Κύκλος εργασιών σε τρέχουσες τιμές)

Η μείωση του Δείκτη Κύκλου Εργασιών κατά 2,3% τον μήνα Φεβρουάριο 2019, σε σύγκριση με τον αντίστοιχο δείκτη του Φεβρουαρίου 2018, προήλθε, κυρίως, από τις μεταβολές στις παρακάτω κατηγορίες:

Κατηγορίες καταστημάτων	Μεταβολή %
Ένδυση - Υπόδηση	-5,9
Μεγάλα καταστήματα τροφίμων	-5,5
Φαρμακευτικά - Καλλυντικά	-5,3
Καύσιμα και λιπαντικά αυτοκινήτων	-0,3
Βιβλία – Χαρτικά – Λοιπά είδη	11,7

## 2. Ανάλυση ετήσιων μεταβολών του Δείκτη Όγκου στο Λιανικό Εμπόριο

(Κύκλος εργασιών σε σταθερές τιμές)

Η μείωση του Δείκτη Όγκου κατά 3,3% τον μήνα Φεβρουάριο 2019, σε σύγκριση με τον αντίστοιχο δείκτη του Φεβρουαρίου 2018, προήλθε, κυρίως, από τις μεταβολές στις παρακάτω κατηγορίες:

Κατηγορίες καταστημάτων	Μεταβολή %
Μεγάλα καταστήματα τροφίμων	-6,9
Φαρμακευτικά - Καλλυντικά	-6,1
Ένδυση - Υπόδηση	-4,0
Καύσιμα και λιπαντικά αυτοκινήτων	2,0
Βιβλία – Χαρτικά – Λοιπά είδη	14,4

**Πίνακας 1. Ετήσιες μεταβολές Δείκτη Κύκλου Εργασιών και Δείκτη Όγκου στο Λιανικό Εμπόριο**  
(Διορθωμένα στοιχεία, με βάση τον αριθμό εργασιμων ημερών τυπικού μήνα ίσης χρονικής διάρκειας)

Έτος βάσης: 2015=100,0

Κατηγορίες καταστημάτων λιανικού εμπορίου	Δείκτης Κύκλου Εργασιών			Δείκτης Όγκου		
	Φεβρουάριος 2019*	Φεβρουάριος 2018	Ετήσια Μεταβολή (%)	Φεβρουάριος 2019*	Φεβρουάριος 2018	Ετήσια Μεταβολή (%)
<b>Γενικός δείκτης</b>	<b>93,9</b>	<b>96,1</b>	<b>-2,3</b>	<b>95,9</b>	<b>99,2</b>	<b>-3,3</b>
<b>Γενικός δείκτης, εκτός καυσίμων και λιπαντικών αυτοκινήτων</b>	93,1	96,0	-3,0	95,7	99,9	-4,2
<b>I. Κύριες κατηγορίες καταστημάτων</b>						
Καταστήματα ειδών διατροφής	94,6	99,0	-4,4	93,2	99,0	-5,9
Καύσιμα και λιπαντικά αυτοκινήτων	97,7	98,0	-0,3	95,2	93,3	2,0
Λουπά καταστήματα	90,4	92,6	-2,4	102,4	103,3	-0,9
<b>II. Επιμέρους κατηγορίες καταστημάτων</b>						
Μεγάλα καταστήματα τροφίμων	96,1	101,7	-5,5	95,9	103,0	-6,9
Πολυκαταστήματα	76,4	88,5	-13,7	89,4	101,4	-11,8
Καύσιμα και λιπαντικά αυτοκινήτων	97,7	98,0	-0,3	95,2	93,3	2,0
Τρόφιμα – Ποτά – Καπνός	85,4	84,1	1,5	83,1	83,4	-0,4
Φαρμακευτικά – Καλλυντικά	90,3	95,4	-5,3	92,6	98,6	-6,1
Ένδυση – Υπόδηση	83,9	89,2	-5,9	111,7	116,4	-4,0
Έπιπλα – Ηλεκτρικά είδη – Οικιακός εξοπλισμός	92,9	88,7	4,7	101,8	95,5	6,6
Βιβλία – Χαρτικά – Λουπά είδη	107,2	96,0	11,7	115,8	101,2	14,4
Πωλήσεις εκτός καταστημάτων	128,6	108,9	18,1	:	:	:

\* Προσωρινά στοιχεία.

: Για τις «πωλήσεις εκτός καταστημάτων» δεν υπολογίζεται Δείκτης Όγκου.

Σημείωση : Οι δείκτες και οι ποσοστιαίες μεταβολές δημοσιεύονται με στρογγυλοποίηση ενός δεκαδικού ψηφίου.

**Πίνακας 2. Μηνιαίες μεταβολές Δείκτη Κύκλου Εργασιών και Δείκτη Όγκου στο Λιανικό Εμπόριο**  
(Διορθωμένα στοιχεία, με βάση τον αριθμό εργάσιμων ημερών τυπικού μήνα ίσης χρονικής διάρκειας)

Έτος βάσης: 2015=100,0

Κατηγορίες καταστημάτων λιανικού εμπορίου	Δείκτης Κύκλου Εργασιών			Δείκτης Όγκου		
	Φεβρουάριος 2019*	Ιανουάριος 2019	Μηνιαία Μεταβολή (%)	Φεβρουάριος 2019*	Ιανουάριος 2019	Μηνιαία Μεταβολή (%)
<b>Γενικός δείκτης</b>	<b>93,9</b>	<b>90,8</b>	<b>3,4</b>	<b>95,9</b>	<b>92,5</b>	<b>3,7</b>
<b>Γενικός Δείκτης, εκτός καυσίμων και λιπαντικών αυτοκινήτων</b>	93,1	89,9	3,6	95,7	91,9	4,1
<b>I. Κύριες κατηγορίες καταστημάτων</b>						
Καταστήματα ειδών διατροφής	94,6	90,4	4,6	93,2	89,3	4,4
Καύσιμα και λιπαντικά αυτοκινήτων	97,7	95,3	2,5	95,2	93,8	1,5
Λοιπά καταστήματα	90,4	88,1	2,6	102,4	97,8	4,7
<b>II. Επιμέρους κατηγορίες καταστημάτων</b>						
Μεγάλα καταστήματα τροφίμων	96,1	93,0	3,3	95,9	93,2	2,9
Πολυκαταστήματα	76,4	73,2	4,4	89,4	83,4	7,2
Καύσιμα και λιπαντικά αυτοκινήτων	97,7	95,3	2,5	95,2	93,8	1,5
Τρόφιμα – Ποτά – Καπνός	85,4	75,1	13,7	83,1	73,2	13,5
Φαρμακευτικά – Καλλυντικά	90,3	83,4	8,3	92,6	86,2	7,4
Ένδυση – Υπόδηση	83,9	93,3	-10,1	111,7	115,0	-2,9
Έπιπλα – Ηλεκτρικά είδη – Οικιακός εξοπλισμός	92,9	85,8	8,3	101,8	93,7	8,6
Βιβλία – Χαρτικά – Λοιπά είδη	107,2	105,1	2,0	115,8	113,1	2,4
Πωλήσεις εκτός καταστημάτων	128,6	118,2	8,8	:	:	:

\* Προσωρινά στοιχεία.

: Για τις «πωλήσεις εκτός καταστημάτων» δεν υπολογίζεται Δείκτης Όγκου.

Σημείωση : Οι δείκτες και οι ποσοστιαίες μεταβολές δημοσιεύονται με στρογγυλοποίηση ενός δεκαδικού ψηφίου.

**Πίνακας 3. Εξέλιξη Δείκτη Κύκλου Εργασιών στο Λιανικό Εμπόριο**  
(Διορθωμένα στοιχεία, με βάση τον αριθμό εργασιμών ημερών τυπικού μήνα ίσης χρονικής διάρκειας)

Έτος βάσης: 2015=100,0

Έτος και μήνας	Γενικός Δείκτης		Γενικός Δείκτης, εκτός καυσίμων και λιπαντικών αυτοκινήτων		Καταστήματα ειδών διατροφής		Καταστήματα καυσίμων και λιπαντικών αυτοκινήτων		Λοιπά καταστήματα	
	Δείκτης	Ετήσια μεταβολή (%)	Δείκτης	Ετήσια μεταβολή (%)	Δείκτης	Ετήσια μεταβολή (%)	Δείκτης	Ετήσια μεταβολή (%)	Δείκτης	Ετήσια μεταβολή (%)
<b>2017:</b>										
1	93,1	1,3	92,0	-0,5	91,8	0,9	97,6	9,8	92,3	-2,1
2	96,9	11,2	96,4	8,7	99,4	11,8	99,2	24,2	93,0	5,1
3	93,5	0,2	93,4	-1,6	93,9	-4,1	94,2	9,5	92,8	1,9
4	101,8	3,7	103,0	2,2	104,3	3,6	96,6	12,8	101,6	0,5
5	93,4	0,4	94,8	0,4	93,8	1,1	87,6	1,5	95,9	-0,5
6	100,8	3,1	102,2	3,1	101,6	0,5	95,1	4,1	103,0	6,3
7	103,9	1,8	105,3	2,1	103,6	0,7	98,1	1,6	107,5	3,6
8	101,3	0,5	101,6	-0,3	105,9	-1,9	100,6	5,3	96,3	1,8
9	99,4	-0,6	100,5	-1,3	101,3	-0,5	94,9	3,8	99,6	-2,3
10	99,7	-0,7	99,7	-1,8	97,4	-4,6	99,9	5,7	102,7	1,7
11	95,1	-1,3	95,2	-2,4	87,5	-6,6	95,2	4,7	104,9	2,6
12	116,8	2,1	119,4	2,1	110,1	0,7	105,7	2,9	131,0	3,8
<b>Μέσος ετήσιος</b>	<b>99,6</b>	<b>1,8</b>	<b>100,3</b>	<b>0,9</b>	<b>99,2</b>	<b>0,1</b>	<b>97,1</b>	<b>6,9</b>	<b>101,7</b>	<b>1,9</b>
<b>2018:</b>										
1	93,2	0,1	92,0	-0,1	89,9	-2,1	99,8	2,3	94,6	2,5
2	96,1	-0,9	96,0	-0,5	99,0	-0,4	98,0	-1,2	92,6	-0,5
3	94,5	1,1	95,5	2,3	96,3	2,5	91,2	-3,2	94,9	2,2
4	102,8	1,0	104,0	0,9	106,1	1,8	99,3	2,7	101,6	0,0
5	98,0	4,9	98,7	4,2	99,5	6,0	96,0	9,5	98,0	2,2
6	104,0	3,1	104,6	2,3	105,8	4,2	102,9	8,2	103,3	0,3
7	108,0	3,9	108,2	2,8	107,1	3,4	108,3	10,3	109,9	2,3
8	106,5	5,2	106,1	4,4	112,3	6,0	110,0	9,4	98,9	2,7
9	103,9	4,5	104,1	3,6	107,5	6,1	104,6	10,2	99,5	-0,1
10	97,4	-2,3	97,1	-2,6	95,6	-1,8	100,0	0,1	96,8	-5,7
11	98,6	3,7	99,2	4,2	91,6	4,7	97,2	2,1	104,5	-0,4
12	116,6	-0,2	118,7	-0,6	112,0	1,7	108,6	2,7	122,9	-6,2
<b>Μέσος ετήσιος</b>	<b>101,6</b>	<b>2,0</b>	<b>102,0</b>	<b>1,7</b>	<b>101,9</b>	<b>2,7</b>	<b>101,3</b>	<b>4,3</b>	<b>101,5</b>	<b>-0,2</b>
<b>2019:</b>										
1	90,8	-2,6	89,9	-2,3	90,4	0,6	95,3	-4,5	88,1	-6,9
*2	93,9	-2,3	93,1	-3,0	94,6	-4,4	97,7	-0,3	90,4	-2,4

\* Προσωρινά στοιχεία.

Σημείωση : Οι δείκτες και οι ποσοστιαίες μεταβολές δημοσιεύονται με στρογγυλοποίηση ενός δεκαδικού ψηφίου.

**Πίνακας 4. Εξέλιξη Δείκτη Όγκου στο Λιανικό Εμπόριο**

(Διορθωμένα στοιχεία, με βάση τον αριθμό εργασιμών ημερών τυπικού μήνα ίσης χρονικής διάρκειας)

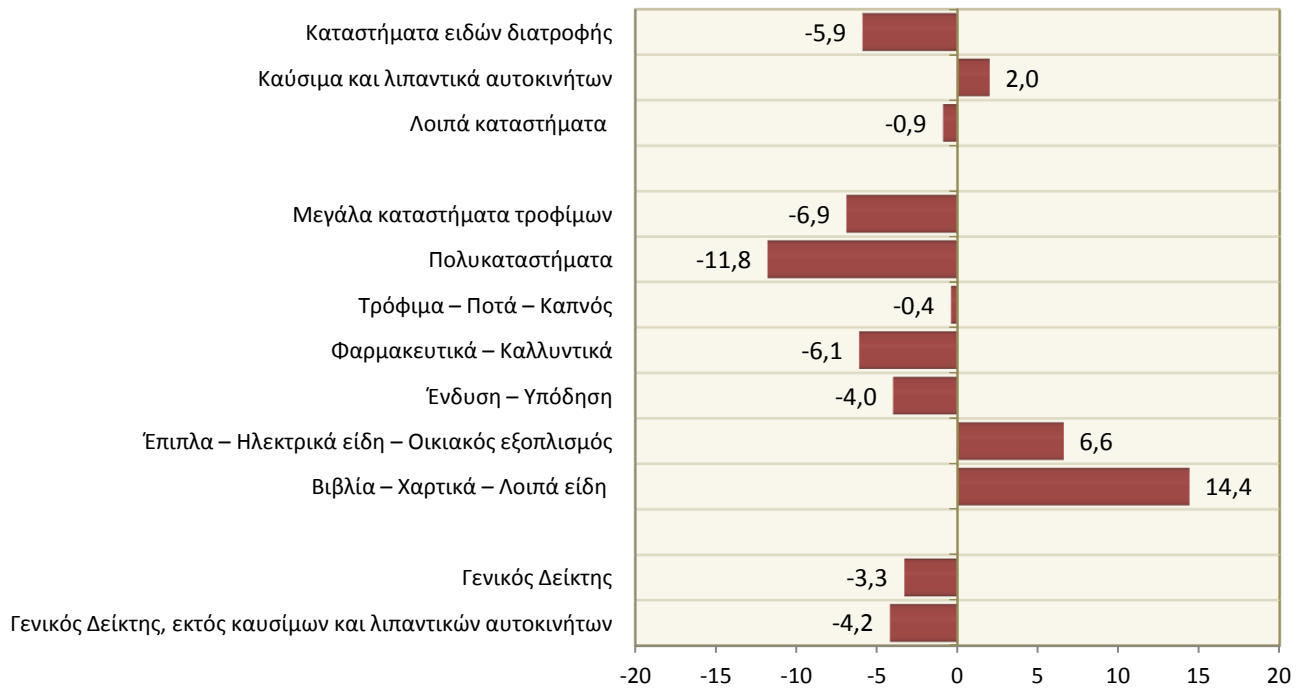
Έτος βάσης: 2015=100,0

Έτος και μήνας	Γενικός Δείκτης		Γενικός Δείκτης, εκτός καυσίμων και λιπαντικών αυτοκινήτων		Καταστήματα ειδών διατροφής		Καταστήματα καυσίμων και λιπαντικών αυτοκινήτων		Λοιπά καταστήματα		
	Δείκτης	Ετήσια μεταβολή (%)	Δείκτης	Ετήσια μεταβολή (%)	Δείκτης	Ετήσια μεταβολή (%)	Δείκτης	Ετήσια μεταβολή (%)	Δείκτης	Ετήσια μεταβολή (%)	
<b>2017:</b>	1	94,7	-0,1	94,3	-0,5	91,5	0,2	92,8	-4,3	99,2	-0,5
	2	99,6	9,9	100,0	9,4	99,1	10,6	94,3	5,1	102,8	8,9
	3	93,6	-1,1	93,9	-1,5	93,8	-5,0	90,5	-4,7	94,9	4,4
	4	100,3	2,2	101,9	1,9	103,7	2,0	92,3	-0,1	100,6	2,9
	5	94,3	0,4	96,1	1,3	94,3	0,8	85,3	-6,5	99,3	2,7
	6	101,1	3,7	102,6	4,2	102,8	0,9	94,3	-0,1	103,1	9,6
	7	107,7	2,4	109,6	3,2	104,6	1,3	98,2	-2,5	117,6	6,2
	8	105,5	0,8	106,4	0,7	106,6	-1,3	99,5	-1,1	108,0	4,6
	9	99,2	-0,9	100,5	-0,9	101,7	-0,9	92,8	-2,5	100,2	0,3
	10	99,4	-0,9	99,7	-1,5	98,1	-4,8	97,5	0,4	102,7	3,9
	11	95,9	-2,5	96,5	-2,9	87,9	-7,6	91,4	-2,6	108,7	3,7
	12	116,4	1,7	119,6	2,2	110,8	-0,1	101,2	-2,2	132,1	6,2
<b>Μέσος ετήσιος</b>		<b>100,6</b>	<b>1,2</b>	<b>101,8</b>	<b>1,3</b>	<b>99,6</b>	<b>-0,4</b>	<b>94,2</b>	<b>-1,8</b>	<b>105,8</b>	<b>4,4</b>
<b>2018:</b>	1	95,6	1,0	95,2	0,9	89,9	-1,7	94,8	2,2	104,0	4,8
	2	99,2	-0,5	99,9	-0,1	99,0	-0,1	93,3	-1,0	103,3	0,5
	3	94,9	1,5	96,5	2,8	96,4	2,8	87,4	-3,4	98,4	3,7
	4	101,9	1,5	103,6	1,7	106,3	2,5	93,4	1,3	101,8	1,2
	5	98,2	4,1	100,0	4,1	99,5	5,5	87,5	2,6	102,2	2,9
	6	102,8	1,7	104,6	1,9	106,0	3,1	92,2	-2,2	104,4	1,2
	7	110,3	2,4	112,3	2,5	106,9	2,2	97,1	-1,1	121,9	3,7
	8	109,3	3,6	110,6	3,9	112,2	5,3	98,6	-1,0	111,1	2,8
	9	102,1	2,9	103,5	3,0	106,9	5,1	93,5	0,8	100,8	0,6
	10	95,3	-4,1	96,1	-3,6	94,8	-3,4	88,5	-9,2	97,3	-5,3
	11	98,7	2,9	100,3	3,9	91,7	4,3	89,5	-2,1	109,9	1,1
	12	116,3	-0,1	118,9	-0,6	112,5	1,5	105,1	3,9	124,7	-5,6
<b>Μέσος ετήσιος</b>		<b>102,1</b>	<b>1,5</b>	<b>103,4</b>	<b>1,6</b>	<b>101,8</b>	<b>2,2</b>	<b>93,4</b>	<b>-0,8</b>	<b>106,6</b>	<b>0,8</b>
<b>2019:</b>	1	92,5	-3,2	91,9	-3,5	89,3	-0,7	93,8	-1,1	97,8	-6,0
	*2	95,9	-3,3	95,7	-4,2	93,2	-5,9	95,2	2,0	102,4	-0,9

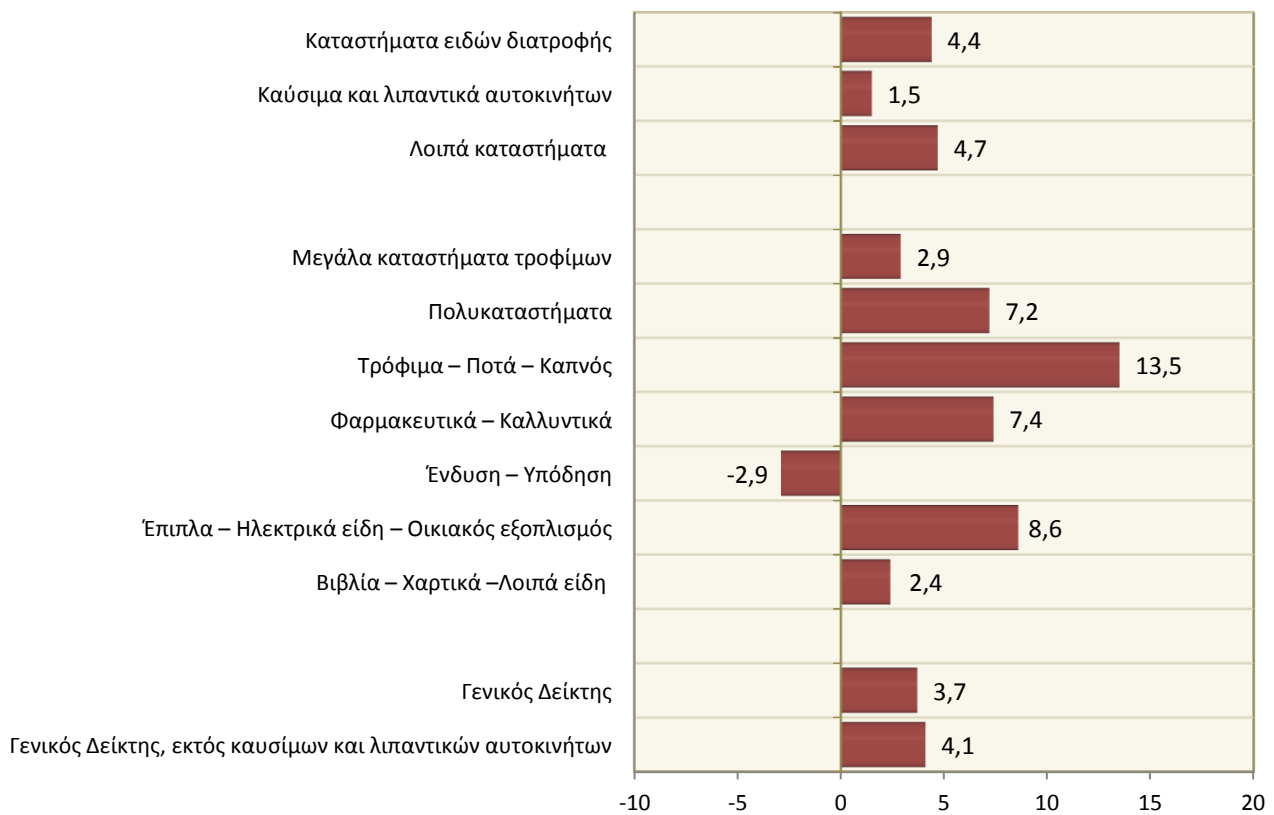
\* Προσωρινά στοιχεία.

Σημείωση : Οι δείκτες και οι ποσοστιαίες μεταβολές δημοσιεύονται με στρογγυλοποίηση ενός δεκαδικού ψηφίου.

**Γράφημα 4. Ετήσια μεταβολή (%) Δεικτών Όγκου στο Λιανικό Εμπόριο Φεβρουαρίου 2019/2018**



**Γράφημα 5. Μηνιαία μεταβολή (%) Δεικτών Όγκου στο Λιανικό Εμπόριο Φεβρουαρίου 2019 / Ιανουαρίου 2019**





Πίνακας 5. Μηνιαία μεταβολή εποχικά διορθωμένων Δεικτών Κύκλου Εργασιών και Όγκου στο Λιανικό Εμπόριο

Έτος βάσης: 2015=100,0

Κατηγορίες καταστημάτων λιανικού εμπορίου	Δείκτης Κύκλου Εργασιών			Δείκτης Όγκου		
	Φεβρουάριος 2019	Ιανουάριος 2019	Μηνιαία μεταβολή (%)	Φεβρουάριος 2019	Ιανουάριος 2019	Μηνιαία μεταβολή (%)
Γενικός Δείκτης	99,5	98,5	1,0	99,4	99,0	0,4
Γενικός Δείκτης, εκτός καυσίμων και λιπαντικών αυτοκινήτων	99,6	99,6	0,0	100,1	100,2	-0,1
<b>I.Κύριες κατηγορίες καταστημάτων</b>						
Καταστήματα ειδών διατροφής	98,8	100,2	-1,4	97,8	99,2	-1,4
Καύσιμα και λιπαντικά αυτοκινήτων	99,9	97,0	2,9	95,7	93,8	2,0
Λοιπά καταστήματα	99,2	97,0	2,3	104,9	103,8	1,1
<b>II.Επιμέρους κατηγορίες καταστημάτων</b>						
Μεγάλα καταστήματα τροφίμων	99,7	101,7	-1,9	100,1	102,3	-2,1
Πολυκαταστήματα	90,1	89,3	1,0	96,4	95,1	1,4
Καύσιμα και λιπαντικά αυτοκινήτων	99,9	97,0	2,9	95,7	93,8	2,0
Τρόφιμα – Ποτά – Καπνός	92,6	90,1	2,7	90,6	88,2	2,7
Φαρμακευτικά – Καλλυντικά	92,4	90,7	2,0	95,3	93,7	1,7
Ένδυση – Υπόδηση	99,3	95,4	4,0	106,9	104,6	2,2
Έπιπλα – Ηλεκτρικά είδη – Οικιακός εξοπλισμός	102,7	102,7	0,1	111,1	110,8	0,3
Βιβλία – Χαρτικά –Λοιπά είδη	115,8	115,2	0,5	124,5	123,4	0,9
Πωλήσεις εκτός καταστημάτων	139,9	134,3	4,2	:	:	:

: Για τις «πωλήσεις εκτός καταστημάτων» δεν υπολογίζεται Δείκτης Όγκου.

Σημείωση : Οι δείκτες και οι ποσοστιαίες μεταβολές δημοσιεύονται με στρογγυλοποίηση ενός δεκαδικού ψηφίου.

Πίνακας 6. Μηνιαία εξέλιξη εποχικά διορθωμένου Δείκτη Κύκλου Εργασιών στο Λιανικό Εμπόριο

Έτος βάσης: 2015=100,0

Έτος και μήνας	Γενικός Δείκτης		Γενικός Δείκτης, εκτός καυσίμων και λιπαντικών αυτοκινήτων		Καταστήματα ειδών διατροφής		Καταστήματα καυσίμων και λιπαντικών αυτοκινήτων		Λοιπά καταστήματα		
	Δείκτης	Μηνιαία μεταβολή (%)	Δείκτης	Μηνιαία μεταβολή (%)	Δείκτης	Μηνιαία μεταβολή (%)	Δείκτης	Μηνιαία μεταβολή (%)	Δείκτης	Μηνιαία μεταβολή (%)	
<b>2017:</b>	1	99,8	1,6	100,3	1,2	100,6	2,0	98,1	1,9	99,8	0,2
	2	102,9	3,1	103,0	2,8	103,8	3,2	101,9	3,9	102,0	2,2
	3	98,9	-3,8	99,2	-3,8	97,7	-5,9	98,0	-3,8	101,0	-1,0
	4	100,3	1,4	100,8	1,7	100,5	2,9	98,2	0,1	101,1	0,0
	5	97,3	-3,0	98,9	-1,9	97,7	-2,8	92,6	-5,7	99,8	-1,2
	6	99,4	2,2	100,7	1,8	98,7	1,0	94,2	1,8	103,2	3,4
	7	100,5	1,1	100,6	-0,1	100,1	1,4	95,8	1,7	101,9	-1,3
	8	98,4	-2,1	99,2	-1,4	97,6	-2,5	95,6	-0,3	101,3	-0,5
	9	98,5	0,1	99,4	0,2	98,6	1,0	95,1	-0,5	100,4	-0,9
	10	100,5	2,0	101,1	1,7	99,5	1,0	99,2	4,3	103,4	3,0
	11	98,5	-2,0	98,9	-2,2	96,5	-3,0	97,4	-1,8	102,5	-0,8
	12	100,5	2,1	101,4	2,5	99,6	3,2	99,2	1,8	103,9	1,3
<b>Μέσος ετήσιος</b>		<b>99,6</b>		<b>100,3</b>		<b>99,2</b>		<b>97,1</b>		<b>101,7</b>	
<b>2018:</b>	1	100,6	0,1	101,2	-0,2	99,2	-0,4	100,9	1,7	103,3	-0,5
	2	101,7	1,1	102,2	1,0	102,8	3,7	100,2	-0,6	101,6	-1,6
	3	100,4	-1,3	101,8	-0,4	100,7	-2,1	95,7	-4,5	103,1	1,5
	4	101,3	0,9	101,8	-0,1	101,9	1,1	100,7	5,2	101,5	-1,6
	5	102,1	0,8	102,8	1,0	103,0	1,1	101,0	0,3	102,1	0,7
	6	102,3	0,2	102,5	-0,3	102,4	-0,6	101,9	0,9	102,8	0,6
	7	103,7	1,3	102,7	0,2	102,7	0,3	105,0	3,0	103,3	0,5
	8	103,1	-0,6	102,9	0,3	102,9	0,2	104,2	-0,7	103,2	-0,1
	9	102,6	-0,4	102,5	-0,4	103,6	0,7	104,2	-0,1	100,5	-2,6
	10	98,7	-3,8	99,4	-3,0	98,8	-4,6	99,6	-4,3	98,1	-2,4
	11	101,9	3,2	102,6	3,1	101,4	2,7	99,6	-0,1	101,5	3,5
	12	100,4	-1,5	100,8	-1,7	101,2	-0,2	102,3	2,7	97,9	-3,5
<b>Μέσος ετήσιος</b>		<b>101,6</b>		<b>101,9</b>		<b>101,7</b>		<b>101,3</b>		<b>101,6</b>	
<b>2019:</b>	1	98,5	-1,9	99,6	-1,2	100,2	-1,0	97,0	-5,1	97,0	-1,0
	2	99,5	1,0	99,6	0,0	98,8	-1,4	99,9	2,9	99,2	2,3

Σημείωση : Οι δείκτες και οι ποσοστιαίες μεταβολές δημοσιεύονται με στρογγυλοποίηση ενός δεκαδικού ψηφίου.

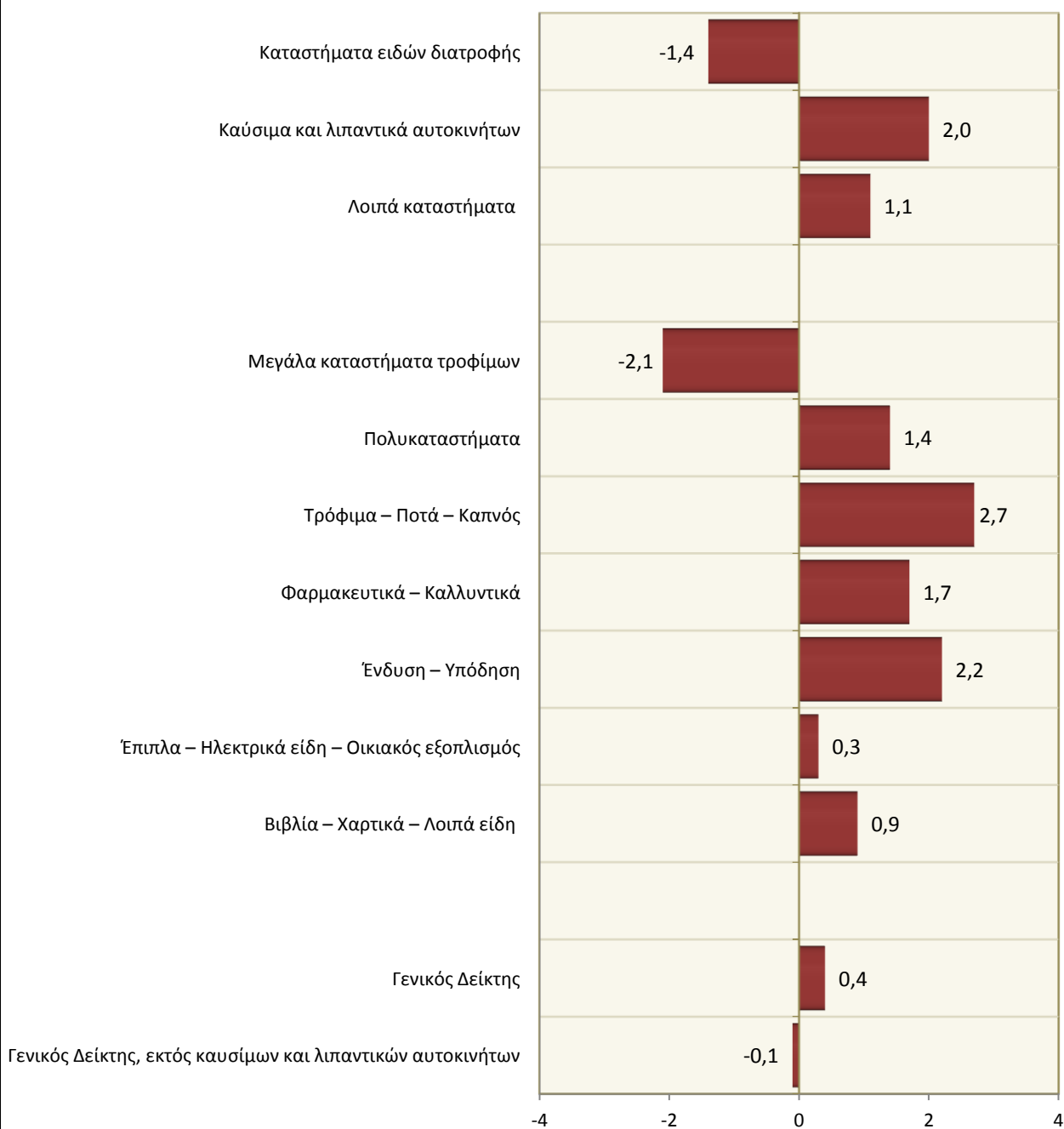
Πίνακας 7. Μηνιαία εξέλιξη εποχικά διορθωμένου Δείκτη Όγκου στο Λιανικό Εμπόριο

Έτος βάσης: 2015=100,0

Έτος και μήνας		Γενικός Δείκτης		Γενικός Δείκτης, εκτός καυσίμων και λιπαντικών αυτοκινήτων		Καταστήματα ειδών διατροφής		Καταστήματα καυσίμων και λιπαντικών αυτοκινήτων		Λοιπά καταστήματα	
		Δείκτης	Μηνιαία μεταβολή (%)	Δείκτης	Μηνιαία μεταβολή (%)	Δείκτης	Μηνιαία μεταβολή (%)	Δείκτης	Μηνιαία μεταβολή (%)	Δείκτης	Μηνιαία μεταβολή (%)
<b>2017:</b>	1	100,1	0,8	101,2	1,0	100,6	1,3	92,6	-3,1	102,6	0,8
	2	103,2	3,1	104,1	2,9	104,1	3,5	96,1	3,9	106,0	3,3
	3	99,6	-3,4	100,3	-3,6	97,8	-6,0	93,8	-2,4	104,5	-1,4
	4	100,8	1,1	101,8	1,5	100,6	2,8	94,2	0,4	104,9	0,4
	5	98,7	-2,0	100,3	-1,5	97,8	-2,8	91,1	-3,3	104,8	-0,2
	6	101,1	2,4	102,5	2,2	99,7	1,9	94,6	3,9	107,1	2,3
	7	102,2	1,1	103,3	0,8	101,1	1,5	96,5	2,0	106,0	-1,1
	8	99,7	-2,5	100,8	-2,4	98,1	-3,0	94,9	-1,6	106,1	0,1
	9	99,8	0,1	101,0	0,2	99,1	1,0	93,5	-1,5	105,6	-0,5
	10	102,0	2,2	102,9	1,9	100,2	1,1	97,4	4,2	108,2	2,5
	11	99,2	-2,7	100,2	-2,6	96,3	-3,9	93,3	-4,2	106,5	-1,6
	12	101,2	1,9	102,7	2,5	99,4	3,2	93,4	0,1	108,9	2,3
<b>Μέσος ετήσιος</b>		<b>100,6</b>		<b>101,7</b>		<b>99,6</b>		<b>94,3</b>		<b>105,9</b>	
<b>2018:</b>	1	101,8	0,6	103,0	0,3	99,5	0,1	94,7	1,4	108,7	-0,2
	2	102,5	0,7	104,0	0,9	103,6	4,1	94,3	-0,4	106,2	-2,3
	3	101,5	-1,0	103,5	-0,5	100,9	-2,5	90,9	-3,6	108,1	1,8
	4	102,3	0,8	103,5	0,0	102,6	1,7	94,7	4,1	106,9	-1,1
	5	102,7	0,5	104,2	0,7	102,9	0,2	93,1	-1,7	107,6	0,7
	6	102,5	-0,2	103,9	-0,2	102,4	-0,5	92,7	-0,4	107,1	-0,4
	7	103,8	1,2	104,7	0,7	102,8	0,3	95,0	2,5	108,0	0,8
	8	102,9	-0,8	104,2	-0,5	102,9	0,1	94,3	-0,8	107,5	-0,4
	9	102,4	-0,4	103,6	-0,5	103,4	0,5	94,2	-0,1	106,4	-1,1
	10	98,5	-3,8	100,1	-3,4	97,7	-5,6	89,6	-4,9	104,4	-1,8
	11	102,0	3,5	103,7	3,6	100,8	3,2	92,0	2,6	106,7	2,2
	12	101,0	-1,0	102,0	-1,6	100,9	0,1	97,2	5,7	104,2	-2,4
<b>Μέσος ετήσιος</b>		<b>102,0</b>		<b>103,4</b>		<b>101,7</b>		<b>93,5</b>		<b>106,8</b>	
<b>2019:</b>	1	99,0	-2,0	100,2	-1,8	99,2	-1,7	93,8	-3,4	103,8	-0,3
	2	99,4	0,4	100,1	-0,1	97,8	-1,4	95,7	2,0	104,9	1,1

Σημείωση : Οι δείκτες και οι ποσοστιαίες μεταβολές δημοσιεύονται με στρογγυλοποίηση ενός δεκαδικού ψηφίου.

**Γράφημα 6. Μηνιαία μεταβολή (%) εποχικά διορθωμένων Δεικτών Όγκου στο Λιανικό Εμπόριο Φεβρουαρίου 2019 / Ιανουαρίου 2019**



Επισημαίνεται ότι οι Δείκτες Κύκλου Εργασιών και Όγκου, Ιανουαρίου 2019, οι οποίοι ανακοινώθηκαν ως προσωρινοί στο προηγούμενο Δελτίο Τύπου, αναθεωρήθηκαν, λόγω πρόσθετων στοιχείων που υποβλήθηκαν από επιχειρήσεις και διαμορφώθηκαν ως εξής:

Κατηγορίες καταστημάτων Λιανικού εμπορίου	Δείκτης Κύκλου Εργασιών Ιανουαρίου 2019				Δείκτης Όγκου Ιανουαρίου 2019			
	Προσωρινός	Ετήσια μεταβολή (%)	Αναθεω- ρημένος	Ετήσια μεταβολή (%)	Προσωρινός	Ετήσια μεταβολή (%)	Αναθεω- ρημένος	Ετήσια μεταβολή (%)
<b>Γενικός Δείκτης</b>	91,1	-2,3	90,8	-2,6	92,8	-2,9	92,5	-3,2
<b>Γενικός Δείκτης, εκτός καυσίμων και λιπαντικών αυτοκινήτων</b>	90,4	-1,7	89,9	-2,3	92,4	-2,9	91,9	-3,5
<b>I.Κύριες κατηγορίες καταστημάτων</b>								
Καταστήματα ειδών διατροφής	90,8	1,0	90,4	0,6	89,7	-0,2	89,3	-0,7
Καύσιμα και λιπαντικά αυτοκινήτων	94,6	-5,2	95,3	-4,5	93,1	-1,8	93,8	-1,1
Λοιπά καταστήματα	88,6	-6,3	88,1	-6,9	98,4	-5,4	97,8	-6,0
<b>II.Επιμέρους κατηγορίες καταστημάτων</b>								
Μεγάλα καταστήματα τροφίμων	93,3	1,3	93,0	1,0	93,5	0,2	93,2	-0,1
Πολυκαταστήματα	75,5	-12,8	73,2	-15,5	86,0	-11,3	83,4	-14,0
Καύσιμα και λιπαντικά αυτοκινήτων	94,6	-5,2	95,3	-4,5	93,1	-1,8	93,8	-1,1
Τρόφιμα – Ποτά – Καπνός	75,4	-2,7	75,1	-3,1	73,5	-4,3	73,2	-4,7
Φαρμακευτικά – Καλλυντικά	83,6	-9,1	83,4	-9,3	86,4	-8,8	86,2	-9,0
Ένδυση – Υπόδηση	93,6	-12,8	93,3	-13,0	115,4	-12,8	115,0	-13,1
Έπιπλα – Ηλεκτρικά είδη – Οικιακός εξοπλισμός	87,3	-0,9	85,8	-2,6	95,3	0,7	93,7	-1,0
Βιβλία – Χαρτικά –Λοιπά είδη	104,4	8,5	105,1	9,3	112,3	10,4	113,1	11,2
Πωλήσεις εκτός καταστημάτων	118,9	9,3	118,2	8,6	:	:	:	:

: Για τις «πωλήσεις εκτός καταστημάτων» δεν υπολογίζεται Δείκτης Όγκου.

Οι Δείκτες Ιανουαρίου 2019 εμφανίζουν μεταβολές σε σχέση με τους αντίστοιχους προσωρινούς δείκτες που δημοσιεύτηκαν στο προηγούμενο Δελτίο Τύπου. Αυτές οφείλονται σε νεότερα στοιχεία των ερευνώμενων επιχειρήσεων με διαφοροποιήσεις, κυρίως, στους κλάδους «Πολυκαταστήματα», «Καύσιμα και λιπαντικά αυτοκινήτων», «Τρόφιμα – Ποτά – Καπνός», «Έπιπλα – Ηλεκτρικά είδη – Οικιακός εξοπλισμός», «Βιβλία – Χαρτικά –Λοιπά είδη» και «Πωλήσεις εκτός καταστημάτων».

<b>Γενικά</b>	Ο Δείκτης Κύκλου Εργασιών στο Λιανικό Εμπόριο, με τη σημερινή μορφή του, καταρτίζεται από το 2005, οπότε και αντικατέστησε τον μέχρι τότε καταρτιζόμενο (από το 1963) Δείκτη Αξίας Λιανικών Πωλήσεων.
<b>Σκοπός του δείκτη – Χρησιμοποιούμενοι ορισμοί</b>	Σκοπός του δείκτη είναι η παρουσίαση της εξέλιξης της αγοράς αγαθών, Ο κύκλος εργασιών περιλαμβάνει τα συνολικά ποσά που έχει τιμολογήσει η επιχείρηση στη διάρκεια της περιόδου αναφοράς και τα οποία αντιστοιχούν σε μεταπώληση αγαθών χωρίς κανένα μετασχηματισμό, Τα στοιχεία που συγκεντρώνονται κάθε μήνα αφορούν στις πραγματοποιηθείσες πωλήσεις (λιανικές και χονδρικές), από τις οποίες εξαιρείται ο ΦΠΑ, αλλά συμπεριλαμβάνονται οι άλλοι φόροι και τα τέλη επί των αγαθών.
<b>Νομικό πλαίσιο</b>	Ο Δείκτης Κύκλου Εργασιών στο Λιανικό Εμπόριο καταρτίζεται στο πλαίσιο εφαρμογής του Κανονισμού (ΕΚ) 1165/98 του Συμβουλίου της 19 <sup>ης</sup> Μαΐου 1998 «περί βραχυπροθέσμων στατιστικών» και του Κανονισμού (ΕΚ) 1893/2006 του Ευρωπαϊκού Κοινοβουλίου και του Συμβουλίου της 20 <sup>ης</sup> Δεκεμβρίου 2006, για τη θέσπιση της στατιστικής ταξινόμησης των οικονομικών δραστηριοτήτων NACE Αναθ. 2.
<b>Περίοδος αναφοράς</b>	Μήνας.
<b>Έτος βάσης</b>	2015=100,0.
<b>Αναθεώρηση</b>	Η αναθεώρηση του δείκτη (έτος βάσης 2015=100,0) έγινε στο πλαίσιο εφαρμογής του Κανονισμού (ΕΚ) αριθ. 1165/98 του Συμβουλίου, σύμφωνα με τον οποίο οι βραχυχρόνιοι δείκτες αναθεωρούνται κάθε πέντε (5) χρόνια, με έτος βάσης που λήγει σε 0 ή σε 5. Σκοπός της αναθεώρησης είναι η προσαρμογή του δείκτη στις νεότερες εξελίξεις της διάρθρωσης του λιανικού εμπορίου.
<b>Στατιστική ταξινόμηση</b>	Χρησιμοποιείται η στατιστική ταξινόμηση οικονομικών δραστηριοτήτων NACE Αναθ. 2 (Κανονισμός 1893/2006).
<b>Γεωγραφική κάλυψη</b>	Το σύνολο Χώρας, με στοιχεία από 72 Περιφερειακές Ενότητες.
<b>Κάλυψη κλάδων οικονομικών δραστηριοτήτων</b>	Ο δείκτης καλύπτει τους κλάδους οικονομικής δραστηριότητας, με κωδικούς από 4711 έως και 4799, της ταξινόμησης NACE Αναθ. 2.
<b>Διενεργούμενη έρευνα</b>	Στην έρευνα για την κατάρτιση του δείκτη περιλαμβάνονται 38.444 επιχειρήσεις λιανικού εμπορίου του Μητρώου Επιχειρήσεων της ΕΛΣΤΑΤ, με ετήσιο κύκλο εργασιών (2015) ίσο ή μεγαλύτερο των 140.000 ευρώ, από τις οποίες επελέγη και ερευνάται αντιπροσωπευτικό δείγμα μεγέθους 1.674 επιχειρήσεων σε όλη τη Χώρα.
<b>Δείκτης Όγκου</b>	Από το έτος 2005 καθιερώθηκε παράλληλος υπολογισμός και του Δείκτη Όγκου για τη μέτρηση των μεταβολών όγκου του λιανικού εμπορίου.
<b>Υπολογισμός των δεικτών</b>	Ο υπολογισμός του Δείκτη Κύκλου Εργασιών γίνεται με την εφαρμογή της μεθόδου αλύσωσης. Αρχικά, υπολογίζεται ο δείκτης κινητής βάσης, συγκρίνοντας την εκτιμηθείσα αξία κύκλου εργασιών τρέχοντος μηνός με την αντίστοιχη αξία του προηγούμενου μήνα και ακολούθως υπολογίζεται ο δείκτης τρέχοντος μηνός, πολλαπλασιάζοντας τον δείκτη κινητής βάσης με τον δείκτη του προηγούμενου μήνα. Η συγκρισιμότητα των δεικτών επιτυγχάνεται με την αναγωγή τους σε δείκτες τυπικού μήνα ίσης χρονικής διάρκειας. Τούτο πραγματοποιείται πολλαπλασιάζοντας τις εκτιμηθείσες αξίες κύκλου εργασιών με ειδικό διορθωτικό συντελεστή που προκύπτει από τη διαίρεση του μέσου μηνιαίου αριθμού εργασιμίων ημερών τρέχοντος έτους διά του αριθμού των κανονικών εργασιμίων ημερών του ερευνώμενου μήνα. Ο Δείκτης Όγκου προκύπτει από τον αποπληθωρισμό του Δείκτη Κύκλου Εργασιών, χρησιμοποιώντας για τον σκοπό αυτό, ως αποπληθωριστή από τον Σεπτέμβριο 2018, τον Εναρμονισμένο Δείκτη Τιμών Καταναλωτή με σταθερούς φόρους (ΕνΔΤΚ-ΣΦ).
<b>Εποχική διόρθωση</b>	Εποχική διόρθωση είναι η διαδικασία απαλοιφής της επίδρασης στη χρονοσειρά δεδομένων εποχικών γεγονότων (π.χ. έναρξη σχολικής περιόδου, εορτές, τουριστική περίοδος κλπ) για τη βελτίωση της συγκρισιμότητας μεταξύ των περιόδων αναφοράς των δεδομένων. Η εποχική διόρθωση πραγματοποιείται με την εφαρμογή της μεθόδου TRAMO-SEATS και με τη χρήση του λογισμικού JDemetra+ 2.0.0. Η χρονοσειρά των εποχικά διορθωμένων δεικτών <u>επανυπολογίζεται</u> κάθε φορά που προστίθεται μια <u>νέα</u> παρατήρηση.
<b>Καταρτιζόμενες σειρές δεικτών</b>	Λόγω εφαρμογής της στατιστικής ταξινόμησης των οικονομικών δραστηριοτήτων NACE Αναθ. 2, καθιερώθηκε ο υπολογισμός παράλληλων χρονοσειρών για δείκτες, με και χωρίς τη συμπερίληψη του λιανικού εμπορίου καυσίμων κίνησης σε ειδικευμένα καταστήματα. Επίσης, καταρτίζονται και χρονοσειρές εποχικά διορθωμένες.

**Δημοσίευση στοιχείων** Τα στοιχεία των Δεικτών Κύκλου Εργασιών και Όγκου στο Λιανικό Εμπόριο (2015=100,0) δημοσιεύονται από τον Σεπτέμβριο 2018, με αναδρομικά στοιχεία από το 2000, κατά κατηγορίες ομαδοποιημένων κλάδων οικονομικής δραστηριότητας:

**Μεγάλα καταστήματα τροφίμων (super markets)**

Λιανικό εμπόριο σε μη ειδικευμένα καταστήματα που πωλούν, κυρίως, τρόφιμα, ποτά και καπνό.

**Πολυκαταστήματα**

Άλλο λιανικό εμπόριο σε μη ειδικευμένα καταστήματα.

**Τρόφιμα – Ποτά – Καπνός**

Φρούτα και λαχανικά, κρέας και προϊόντα κρέατος, ψάρια, καρκινοειδή και μαλάκια, ψωμί και είδη μπισκοτοποιίας, αρτοποιίας και ζαχαροπλαστικής, ποτά, άλλο εμπόριο τροφίμων σε ειδικευμένα καταστήματα.

**Καύσιμα και λυπαντικά αυτοκινήτων**

Καύσιμα κίνησης σε ειδικευμένα καταστήματα.

**Φαρμακευτικά – Καλλυντικά**

Φαρμακευτικά είδη, ιατρικά και ορθοπεδικά είδη, καλλυντικά και είδη καλλωπισμού,

**Ένδυση – Υπόδηση**

Ενδύματα, κλωστοϋφαντουργικά προϊόντα, υποδήματα και δερμάτινα είδη.

**Έπιπλα – Ηλεκτρικά είδη – Οικιακός εξοπλισμός**

Έπιπλα και φωτιστικά είδη, ηλεκτρικές οικιακές συσκευές, εξοπλισμός ήχου και εικόνας, εμπόριο εγγραφών μουσικής και εικόνας, εμπόριο σιδηρικών, χρωμάτων και τζαμιών.

**Βιβλία –Χαρτικά –Λοιπά είδη**

Βιβλία, εφημερίδες και γραφική ύλη, αθλητικός εξοπλισμός, παιχνίδια, ρολόγια και κοσμήματα, ηλεκτρονικοί υπολογιστές, περιφερειακός εξοπλισμός υπολογιστών και λογισμικού, τηλεπικοινωνιακός εξοπλισμός, εμπόριο λουλουδιών, φυτών, σπόρων, λιπασμάτων, ζώων συντροφιάς και σχετικών ζωοτροφών, εμπόριο χαλιών, κιλιμιών και επενδύσεων δαπέδου και τοίχου και άλλο εμπόριο νέων ειδών σε ειδικευμένα καταστήματα.

**Πωλήσεις εκτός καταστημάτων**

Πωλήσεις με αλληλογραφία ή μέσω διαδικτύου, τρόφιμα, ποτά και καπνός σε υπαίθριους πάγκους και αγορές, άλλο εμπόριο εκτός καταστημάτων, υπαίθριων πάγκων ή αγορών.

**Καταστήματα ειδών διατροφής**

Μεγάλα καταστήματα τροφίμων (super markets), Τρόφιμα – Ποτά – Καπνός

**Παραπομπές** Περισσότερες πληροφορίες σχετικά με τη μεθοδολογία κατάρτισης και υπολογισμού των Δεικτών Κύκλου Εργασιών και Όγκου στο Λιανικό Εμπόριο, καθώς και στοιχεία χρονοσειρών των δεικτών αυτών, διατίθενται στην ιστοσελίδα της ΕΛΣΤΑΤ: <http://www.statistics.gr/el/statistics/-/publication/DKT39/>