



## ΔΕΛΤΙΟ ΤΥΠΟΥ

### ΤΡΙΜΗΝΙΑΙΟΙ ΕΘΝΙΚΟΙ ΛΟΓΑΡΙΑΣΜΟΙ 2<sup>ο</sup> Τρίμηνο 2019/2<sup>ο</sup> Τρίμηνο 2018: +1,9% (Προσωρινά στοιχεία, εποχικά διορθωμένα σε όρους όγκου)

Η Ελληνική Στατιστική Αρχή (ΕΛΣΤΑΤ) ανακοινώνει το Ακαθάριστο Εγχώριο Προϊόν για το 2<sup>ο</sup> τρίμηνο του 2019 (προσωρινά στοιχεία).

- Με βάση τα διαθέσιμα **εποχικά διορθωμένα στοιχεία**<sup>1</sup>, το Ακαθάριστο Εγχώριο Προϊόν (ΑΕΠ) σε όρους όγκου<sup>2</sup>, κατά το 2ο τρίμηνο 2019, παρουσίασε αύξηση κατά 0,8%, σε σχέση με το 1ο τρίμηνο 2019, ενώ σε σύγκριση με το 2ο τρίμηνο 2018 παρουσίασε αύξηση κατά 1,9% (Πίνακας 1).
- Με βάση **μη εποχικά διορθωμένα στοιχεία** το Ακαθάριστο Εγχώριο Προϊόν (ΑΕΠ) σε όρους όγκου, κατά το 2<sup>ο</sup> τρίμηνο 2019 παρουσίασε αύξηση κατά 1,9% σε σχέση με το 2<sup>ο</sup> τρίμηνο 2018 (Πίνακας 2).
- Επισημαίνεται ότι το ΑΕΠ του 1ου τριμήνου 2019 έχει αναθεωρηθεί λόγω ενημερωμένων στοιχείων Γενικής Κυβέρνησης και ενημερωμένων στοιχείων Βραχυχρόνιων Δεικτών.
- Οι χρήστες θα πρέπει να λάβουν υπόψη τους ότι τα εποχικά διορθωμένα μεγέθη επανυπολογίζονται κάθε φορά που προστίθεται ένα καινούργιο τρίμηνο στη χρονοσειρά. Συνεπώς τα εποχικά διορθωμένα στοιχεία αναθεωρούνται κάθε τρίμηνο.
- Οι μεταβολές των κυριότερων μακροοικονομικών μεγεθών σε όρους όγκου με εποχική διόρθωση έχουν ως εξής:

#### 1. Τριμηνιαίες μεταβολές

- Η συνολική τελική καταναλωτική δαπάνη αυξήθηκε κατά 0,7% σε σχέση με το 1<sup>ο</sup> τρίμηνο του 2019.
- Οι ακαθάριστες επενδύσεις παγίου κεφαλαίου αυξήθηκαν κατά 2,4% σε σχέση με το 1<sup>ο</sup> τρίμηνο του 2019.
- Αύξηση κατά 3,3% σε σχέση με το 1<sup>ο</sup> τρίμηνο του 2019 παρουσίασαν οι εξαγωγές αγαθών και υπηρεσιών. Οι εξαγωγές αγαθών αυξήθηκαν κατά 4,2% ενώ οι εξαγωγές υπηρεσιών αυξήθηκαν κατά 2,8%.
- Μείωση κατά 0,8% σε σχέση με το 1<sup>ο</sup> τρίμηνο του 2019 παρουσίασαν οι εισαγωγές αγαθών και υπηρεσιών. Οι εισαγωγές αγαθών μειώθηκαν κατά 0,9% ενώ οι εισαγωγές υπηρεσιών αυξήθηκαν κατά 1,2%.

<sup>1</sup> Εποχική και ημερολογιακή διόρθωση

<sup>2</sup> Αλυσωτοί δείκτες όγκου

## 2. Ετήσιες μεταβολές

- Η συνολική τελική καταναλωτική δαπάνη παρουσίασε αύξηση 1,2% σε σχέση με το 2<sup>ο</sup> τρίμηνο του 2018.
  - Οι ακαθάριστες επενδύσεις παγίου κεφαλαίου μειώθηκαν κατά 5,8% σε σχέση με το 2<sup>ο</sup> τρίμηνο του 2018.
  - Αύξηση κατά 5,4% σε σχέση με το 2<sup>ο</sup> τρίμηνο του 2018 παρουσίασαν οι εξαγωγές αγαθών και υπηρεσιών. Οι εξαγωγές αγαθών αυξήθηκαν κατά 4,0% ενώ οι εξαγωγές υπηρεσιών αυξήθηκαν κατά 6,9%.
  - Αύξηση κατά 3,7% σε σχέση με το 2<sup>ο</sup> τρίμηνο του 2018 παρουσίασαν οι εισαγωγές αγαθών και υπηρεσιών. Οι εισαγωγές αγαθών αυξήθηκαν κατά 3,9% και οι εισαγωγές υπηρεσιών αυξήθηκαν κατά 2,8%.
- Στους πίνακες 3-9 εμφανίζονται τα επίπεδα του ΑΕΠ και των συνιστωσών του με και χωρίς εποχική διόρθωση, καθώς και οι ετήσιες και τριμηνιαίες μεταβολές τους.

### **Πληροφορίες**

Διεύθυνση Εθνικών Λογαριασμών

Τμήμα Σύνθεσης Εθνικών Λογαριασμών

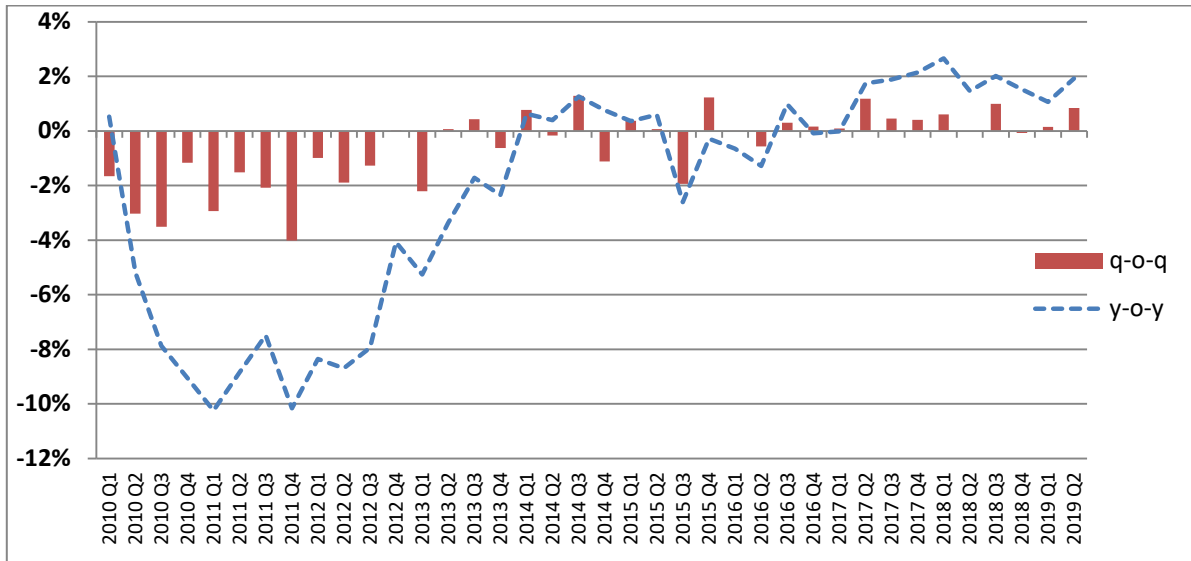
Αναστασία Κατσικά, Άκης Τσαγκουρνός, Παναγιώτης Λούτας, Βασίλειος Παπαδημητρίου

Τηλ: 213 135 2082, 2569, 6071, 2566

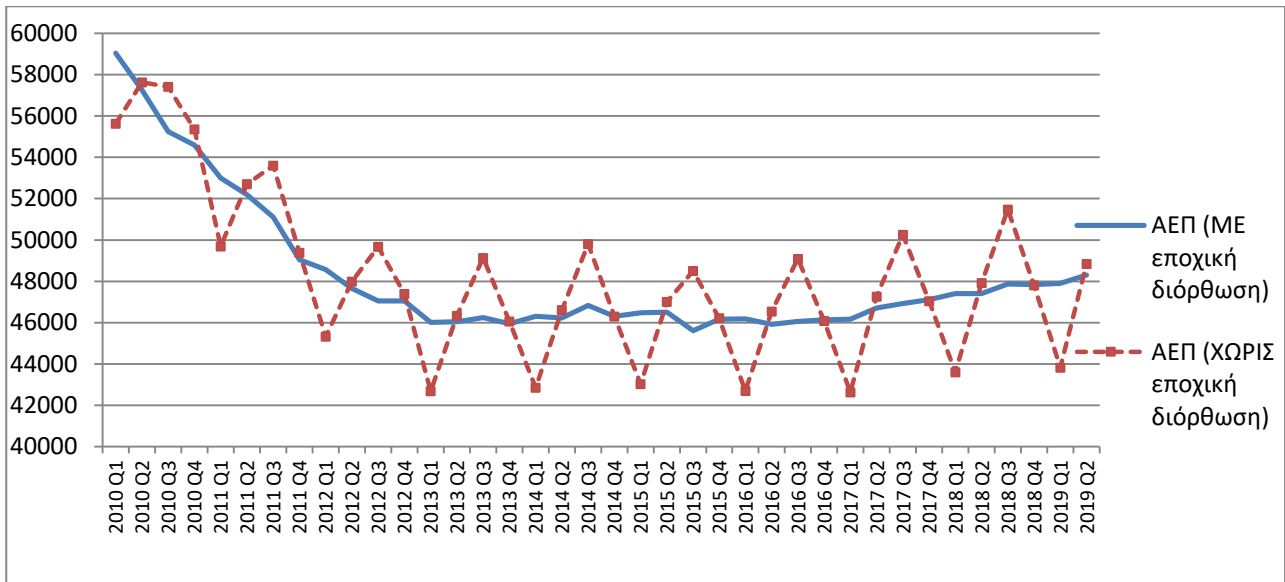
Fax: 213 135 2552

Email: [a.katsika@statistics.gr](mailto:a.katsika@statistics.gr), [t.tsagkournos@statistics.gr](mailto:t.tsagkournos@statistics.gr), [p.loutas@statistics.gr](mailto:p.loutas@statistics.gr)  
[v.papadimitriou@statistics.gr](mailto:v.papadimitriou@statistics.gr)

**Διάγραμμα 1: Ακαθάριστο Εγχώριο Προϊόν σε όρους όγκου**  
**Στοιχεία με εποχική και ημερολογιακή διόρθωση (Έτος Αναφοράς: 2010)**  
**Μεταβολές (%) ανά τρίμηνο (q-o-q<sup>3</sup>) και έτος (γ-o-γ<sup>4</sup>)**  
**2010-2019**



**Διάγραμμα 2: Ακαθάριστο Εγχώριο Προϊόν (ΑΕΠ) σε όρους όγκου (Έτος Αναφοράς: 2010)**  
**ΜΕ και ΧΩΡΙΣ Εποχική Διόρθωση**  
**2010-2019**



<sup>3</sup> q-o-q: Ποσοστιαία μεταβολή ως προς το προηγούμενο τρίμηνο.

<sup>4</sup> γ-o-γ: Ποσοστιαία μεταβολή ως προς αντίστοιχο τρίμηνο του προηγούμενου έτους.

**Πίνακας 1: Ακαθάριστο Εγχώριο Προϊόν (ΑΕΠ) σε εκατ. €  
(στοιχεία με εποχική και ημερολογιακή διόρθωση)**

Έτος	Τρίμηνο	Αλυσωτοί δείκτες Όγκου Έτος αναφοράς 2010	q-o-q %	γ-o-γ %	Σε τρέχουσες τιμές	q-o-q %	γ-o-γ %
<b>2010</b>	I	59039	-1,7%	0,5%	58951	-1,8%	0,8%
	II	57251	-3,0%	-5,2%	57351	-2,7%	-4,4%
	III	55243	-3,5%	-7,9%	55582	-3,1%	-6,0%
	IV	54599	-1,2%	-9,1%	54819	-1,4%	-8,7%
<b>2011</b>	I	52995	-2,9%	-10,2%	53371	-2,6%	-9,5%
	II	52191	-1,5%	-8,8%	52527	-1,6%	-8,4%
	III	51107	-2,1%	-7,5%	51399	-2,1%	-7,5%
	IV	49054	-4,0%	-10,2%	49992	-2,7%	-8,8%
<b>2012</b>	I	48570	-1,0%	-8,3%	49151	-1,7%	-7,9%
	II	47651	-1,9%	-8,7%	47980	-2,4%	-8,7%
	III	47048	-1,3%	-7,9%	47328	-1,4%	-7,9%
	IV	47056	0,0%	-4,1%	46915	-0,9%	-6,2%
<b>2013</b>	I	46016	-2,2%	-5,3%	46065	-1,8%	-6,3%
	II	46045	0,1%	-3,4%	45452	-1,3%	-5,3%
	III	46242	0,4%	-1,7%	44922	-1,2%	-5,1%
	IV	45952	-0,6%	-2,3%	44115	-1,8%	-6,0%
<b>2014</b>	I	46308	0,8%	0,6%	44440	0,7%	-3,5%
	II	46230	-0,2%	0,4%	44265	-0,4%	-2,6%
	III	46827	1,3%	1,3%	45185	2,1%	0,6%
	IV	46302	-1,1%	0,8%	44541	-1,4%	1,0%
<b>2015</b>	I	46475	0,4%	0,4%	44356	-0,4%	-0,2%
	II	46508	0,1%	0,6%	44273	-0,2%	0,0%
	III	45607	-1,9%	-2,6%	43906	-0,8%	-2,8%
	IV	46170	1,2%	-0,3%	44439	1,2%	-0,2%
<b>2016</b>	I	46177	0,0%	-0,6%	43897	-1,2%	-1,0%
	II	45914	-0,6%	-1,3%	44144	0,6%	-0,3%
	III	46056	0,3%	1,0%	44135	0,0%	0,5%
	IV	46130	0,2%	-0,1%	44132	0,0%	-0,7%
<b>2017</b>	I	46172	0,1%	0,0%	44424	0,7%	1,2%
	II	46716	1,2%	1,7%	44870	1,0%	1,6%
	III	46927	0,5%	1,9%	45180	0,7%	2,4%
	IV	47118	0,4%	2,1%	45265	0,2%	2,6%
<b>2018</b>	I	47403	0,6%	2,7%	45657	0,9%	2,8%
	II	47400	0,0%	1,5%	45818	0,4%	2,1%
	III	47873	1,0%	2,0%	46316	1,1%	2,5%
	IV	47837	-0,1%	1,5%	46255	-0,1%	2,2%
<b>2019</b>	I	47909	0,2%	1,1%	46477	0,5%	1,8%
	II	48312	0,8%	1,9%	46813	0,7%	2,2%
	III						
	IV						

**Πίνακας 2: Ακαθάριστο Εγχώριο Προϊόν (ΑΕΠ) σε εκατ. €  
(Στοιχεία χωρίς εποχική διόρθωση)**

Έτος	Τρίμηνο	Αλυσωτοί δείκτες Όγκου Έτος αναφοράς 2010	γ-ο-γ %	Σε τρέχουσες τιμές	γ-ο-γ %
<b>2010</b>	I	55629	0,5%	54253	1,6%
	II	57629	-4,8%	57353	-4,8%
	III	57416	-7,6%	57630	-5,9%
	IV	55357	-9,4%	56796	-9,4%
<b>2011</b>	I	49693	-10,7%	48814	-10,0%
	II	52707	-8,5%	53067	-7,5%
	III	53603	-6,6%	53779	-6,7%
	IV	49386	-10,8%	51369	-9,6%
<b>2012</b>	I	45330	-8,8%	45125	-7,6%
	II	47992	-8,9%	48330	-8,9%
	III	49676	-7,3%	49747	-7,5%
	IV	47396	-4,0%	48002	-6,6%
<b>2013</b>	I	42690	-5,8%	42277	-6,3%
	II	46337	-3,4%	45866	-5,1%
	III	49135	-1,1%	47732	-4,1%
	IV	46062	-2,8%	44779	-6,7%
<b>2014</b>	I	42858	0,4%	40832	-3,4%
	II	46617	0,6%	44595	-2,8%
	III	49808	1,4%	48115	0,8%
	IV	46303	0,5%	45114	0,7%
<b>2015</b>	I	43032	0,4%	40716	-0,3%
	II	47010	0,8%	44697	0,2%
	III	48509	-2,6%	46710	-2,9%
	IV	46223	-0,2%	45135	0,0%
<b>2016</b>	I	42700	-0,8%	40226	-1,2%
	II	46544	-1,0%	44679	0,0%
	III	49091	1,2%	47032	0,7%
	IV	46086	-0,3%	44552	-1,3%
<b>2017</b>	I	42633	-0,2%	40813	1,5%
	II	47263	1,5%	45424	1,7%
	III	50257	2,4%	48497	3,1%
	IV	47044	2,1%	45483	2,1%
<b>2018</b>	I	43605	2,3%	41926	2,7%
	II	47924	1,4%	46287	1,9%
	III	51477	2,4%	50074	3,3%
	IV	47812	1,6%	46427	2,1%
<b>2019</b>	I	43827	0,5%	42462	1,3%
	II	48845	1,9%	47216	2,0%
	III				
	IV				

**Πίνακας 3. Ακαθάριστο εγχώριο προϊόν (Μη εποχικά διορθωμένα στοιχεία)**

(Σε εκατ. € σε τρέχουσες τιμές)

Ακαθάριστο Εγχώριο Προϊόν σε αγοραίες τιμές	2017			2018				2019	
	Q2	Q3	Q4	Q1	Q2	Q3	Q4	Q1	Q2
<b>Προσέγγιση παραγωγής</b>	45424	48497	45483	41926	46287	50074	46427	42462	47216
Ακαθάριστη προστιθέμενη αξία (σε βασικές τιμές)	39700	42495	39378	36452	40583	43525	40228	36775	41490
+ Φόροι επί των προϊόντων	6189	6500	6485	5819	6123	6987	6592	5998	6140
- Επιδότησεις επί των προϊόντων	465	497	380	346	420	438	394	312	413
<b>Προσέγγιση δαπάνης</b>	45424	48497	45483	41926	46287	50074	46427	42462	47216
Τελική καταναλωτική δαπάνη	40527	40443	40982	37992	40596	41006	41382	37997	41540
Νοικοκυριών & ΜΚΙΕΝ	31795	31588	30889	29850	32099	32347	31319	29938	32420
Γενικής Κυβέρνησης	8732	8855	10093	8142	8498	8660	10063	8059	9120
+ Ακαθάριστος σχηματισμός κεφαλαίου	5437	1759	6530	7630	5623	4157	6809	8573	5644
Ακαθάριστος σχηματισμός παγίου κεφαλαίου	4795	6477	7274	4202	5809	5034	5410	4666	5543
Μεταβολή αποθεμάτων	642	-4718	-744	3428	-186	-876	1399	3907	101
+ Εξαγωγές αγαθών και υπηρεσιών	14733	19999	13564	12252	16918	22127	15438	12891	17822
- Εισαγωγές αγαθών και υπηρεσιών	15273	13704	15594	15948	16851	17217	17202	16999	17789
<b>Προσέγγιση εισοδήματος</b>	45424	48497	45483	41926	46287	50074	46427	42462	47216
Αμοιβές εξαρτημένης εργασίας	15432	14214	15891	14530	16082	14824	16342	15144	16876
+ Ακαθάριστο λειτουργικό πλεόνασμα / μικτό εισόδημα	24011	27041	21210	21870	24358	27621	22534	21739	24418
+ Φόροι επί της παραγωγής και των εισαγωγών	7110	8460	9498	6511	6923	8760	8652	6636	6985
- Επιδότησεις	1128	1218	1116	985	1076	1131	1102	1057	1062

\*Ενδεχόμενες μικρές διαφοροποιήσεις στα αθροίσματα οφείλονται σε στρογγυλοποιήσεις

**Πίνακας 4. Ακαθάριστο εγχώριο προϊόν (Μη εποχικά διορθωμένα στοιχεία)**

(Σε εκατ. €. Αλυσωτοί δείκτες όγκου, έτος αναφοράς 2010)

Ακαθάριστο Εγχώριο Προϊόν σε αγοραίες τιμές	2017			2018				2019	
	Q2	Q3	Q4	Q1	Q2	Q3	Q4	Q1	Q2
<b>Προσέγγιση παραγωγής</b>	47263	50257	47044	43605	47924	51477	47812	43827	48845
Ακαθάριστη προστιθέμενη αξία (σε βασικές τιμές)	42012	44911	41716	38846	42873	45628	42397	38866	43470
+ Φόροι επί των προϊόντων	5625	5781	5694	5109	5472	6242	5784	5286	5771
- Επιδότησεις επί των προϊόντων	380	411	383	345	388	421	392	346	396
<b>Προσέγγιση δαπάνης</b>	47263	50257	47044	43605	47924	51477	47812	43827	48845
Τελική καταναλωτική δαπάνη	42813	42805	43398	40663	42694	42954	43416	40349	43280
Νοικοκυριών & ΜΚΙΕΝ	32764	32728	32175	31233	33005	33284	32328	31049	33116
Γενικής Κυβέρνησης	9986	10015	11268	9360	9595	9567	11112	9227	10101
+ Ακαθάριστος σχηματισμός κεφαλαίου	5648	1834	6402	7021	5480	3724	6622	7783	5520
Ακαθάριστος σχηματισμός παγίου κεφαλαίου	5008	6762	7586	4383	6043	5242	5623	4861	5751
+ Εξαγωγές αγαθών και υπηρεσιών	15042	20374	13293	12093	16398	21542	14915	12610	17285
- Εισαγωγές αγαθών και υπηρεσιών	16370	14587	16201	16305	16824	17013	17309	17111	17438

\*Η αλύσωση εφαρμόζεται σε κάθε μέγεθος χωριστά. Ως εκ τούτου οι συνιστώσες στους αλυσωτούς δείκτες όγκου δεν αθροίζονται στο ΑΕΠ

**Πίνακας 5. Ακαθάριστο εγχώριο προϊόν (Εποχικά διορθωμένα στοιχεία)**

(Σε εκατ. € σε τρέχουσες τιμές)

Ακαθάριστο Εγχώριο Προϊόν σε αγοραίες τιμές	2017			2018				2019	
	Q2	Q3	Q4	Q1	Q2	Q3	Q4	Q1	Q2
<b>Προσέγγιση παραγωγής</b>	44870	45180	45265	45657	45818	46316	46255	46477	46813
Ακαθάριστη προστιθέμενη αξία (σε βασικές τιμές)	39086	39480	39437	39711	39923	40186	40312	40304	40817
+ Φόροι επί των προϊόντων	6208	6141	6229	6365	6280	6513	6351	6556	6377
- Επιδοτήσεις επί των προϊόντων	424	441	400	418	385	384	409	383	381
<b>Προσέγγιση δαπάνης</b>	44870	45180	45265	45657	45818	46316	46255	46477	46813
Τελική καταναλωτική δαπάνη	39893	39943	39872	40093	40171	40373	40363	40491	40708
Νοικοκυριών & ΜΚΙΕΝ	30963	30988	30901	31127	31436	31542	31455	31533	31487
Γενικής Κυβέρνησης	8930	8955	8972	8965	8735	8830	8908	8959	9221
+ Ακαθάριστος σχηματισμός κεφαλαίου	5618	4619	5505	5256	5684	7184	5489	6226	6173
Ακαθάριστος σχηματισμός παγίου κεφαλαίου	4759	6777	6278	4979	5598	5529	4508	5300	5068
Μεταβολή αποθεμάτων	859	-2158	-773	277	85	1656	981	926	1106
+ Εξαγωγές αγαθών και υπηρεσιών	14369	15215	15574	15920	16533	17064	17029	17107	17429
- Εισαγωγές αγαθών και υπηρεσιών	15010	14597	15687	15611	16570	18305	16626	17347	17497
<b>Προσέγγιση εισοδήματος</b>	44870	45180	45265	45657	45818	46316	46255	46477	46813
Αμοιβές εξαρτημένης εργασίας	14870	14885	15050	15291	15422	15491	15565	15949	16148
+ Ακαθάριστο λειτουργικό πλεόνασμα / μικτό εισόδημα	23301	23630	23464	23549	23791	23938	24439	23739	23965
+ Φόροι επί της παραγωγής και των εισαγωγών	7790	7829	7863	7881	7656	7969	7347	7922	7741
- Επιδοτήσεις	1091	1164	1112	1064	1051	1083	1096	1134	1042

\*Ενδεχόμενες μικρές διαφοροποιήσεις στα αθροίσματα οφείλονται σε στρογγυλοποιήσεις

**Πίνακας 6. Ακαθάριστο εγχώριο προϊόν (Εποχικά διορθωμένα στοιχεία)**

(Σε εκατ. €. Αλυσωτοί δείκτες όγκου, έτος αναφοράς 2010)

Ακαθάριστο Εγχώριο Προϊόν σε αγοραίες τιμές	2017			2018				2019	
	Q2	Q3	Q4	Q1	Q2	Q3	Q4	Q1	Q2
<b>Προσέγγιση παραγωγής</b>	46716	46927	47118	47403	47400	47873	47837	47909	48312
Ακαθάριστη προστιθέμενη αξία (σε βασικές τιμές)	41449	41932	41907	42198	42274	42470	42559	42385	42833
+ Φόροι επί των προϊόντων	5567	5424	5538	5603	5560	5741	5692	5772	5868
- Επιδοτήσεις επί των προϊόντων	379	379	378	385	385	387	389	390	392
<b>Προσέγγιση δαπάνης</b>	46716	46927	47118	47403	47400	47873	47837	47909	48312
Τελική καταναλωτική δαπάνη	42410	42412	42298	42576	42271	42400	42452	42461	42769
Νοικοκυριών & ΜΚΙΕΝ	32093	32191	32133	32289	32549	32543	32444	32462	32332
Γενικής Κυβέρνησης	10105	10342	10177	9939	9710	9878	10036	9799	10221
+ Ακαθάριστος σχηματισμός κεφαλαίου	5727	4514	5454	5212	5577	6367	5685	5968	5637
Ακαθάριστος σχηματισμός παγίου κεφαλαίου	5039	6722	6919	5098	5997	5185	5088	5519	5651
+ Εξαγωγές αγαθών και υπηρεσιών	14703	15370	15137	15689	16036	16435	16683	16360	16899
- Εισαγωγές αγαθών και υπηρεσιών	16275	15553	16254	15923	16729	17977	16606	17486	17344

\*Η αλύσωση εφαρμόζεται σε κάθε μέγεθος χωριστά. Ως εκ τούτου οι συνιστώσες στους αλυσωτούς δείκτες όγκου δεν αθροίζονται στο ΑΕΠ

**Πίνακας 7. Ακαθάριστο εγχώριο προϊόν (Εποχικά διορθωμένα στοιχεία)**

(Αλυσωτοί δείκτες όγκου)

Ποσοστιαία μεταβολή ως προς το αντίστοιχο τρίμηνο του προηγούμενου έτους

Ακαθάριστο Εγχώριο Προϊόν σε αγοραίες τιμές	2017			2018				2019	
	Q2	Q3	Q4	Q1	Q2	Q3	Q4	Q1	Q2
<b>Προσέγγιση παραγωγής</b>	1,7%	1,9%	2,1%	2,7%	1,5%	2,0%	1,5%	1,1%	1,9%
Ακαθάριστη προστιθέμενη αξία (σε βασικές τιμές)	1,7%	3,0%	2,4%	2,3%	2,0%	1,3%	1,6%	0,4%	1,3%
+ Φόροι επί των προϊόντων	0,3%	-4,3%	-0,3%	3,2%	-0,1%	5,9%	2,8%	3,0%	5,5%
- Επιδοτήσεις επί των προϊόντων	0,5%	-0,8%	-1,4%	2,3%	1,6%	2,2%	2,8%	1,2%	2,0%
<b>Προσέγγιση δαπάνης</b>	1,7%	1,9%	2,1%	2,7%	1,5%	2,0%	1,5%	1,1%	1,9%
Τελική καταναλωτική δαπάνη	1,4%	0,5%	0,2%	1,0%	-0,3%	0,0%	0,4%	-0,3%	1,2%
Νοικοκυριών & ΜΚΙΕΝ	1,3%	1,3%	-0,1%	0,5%	1,4%	1,1%	1,0%	0,5%	-0,7%
Γενικής Κυβέρνησης	-1,1%	0,4%	1,7%	-0,3%	-3,9%	-4,5%	-1,4%	-1,4%	5,3%
+ Ακαθάριστος σχηματισμός κεφαλαίου	-1,6%	-6,3%	17,0%	-23,2%	-2,6%	41,1%	4,2%	14,5%	1,1%
Ακαθάριστος σχηματισμός παγίου κεφαλαίου	-8,8%	26,1%	12,6%	-8,9%	19,0%	-22,9%	-26,5%	8,3%	-5,8%
+ Εξαγωγές αγαθών και υπηρεσιών	9,0%	7,0%	5,5%	8,7%	9,1%	6,9%	10,2%	4,3%	5,4%
- Εισαγωγές αγαθών και υπηρεσιών	5,8%	4,8%	3,2%	-7,5%	2,8%	15,6%	2,2%	9,8%	3,7%

**Πίνακας 8. Ακαθάριστο εγχώριο προϊόν (Εποχικά διορθωμένα στοιχεία)**

(Αλυσωτοί δείκτες όγκου)

Ποσοστιαία μεταβολή ως προς το προηγούμενο τρίμηνο

Ακαθάριστο Εγχώριο Προϊόν σε αγοραίες τιμές	2017			2018				2019	
	Q2	Q3	Q4	Q1	Q2	Q3	Q4	Q1	Q2
<b>Προσέγγιση παραγωγής</b>	1,2%	0,5%	0,4%	0,6%	0,0%	1,0%	-0,1%	0,2%	0,8%
Ακαθάριστη προστιθέμενη αξία (σε βασικές τιμές)	0,5%	1,2%	-0,1%	0,7%	0,2%	0,5%	0,2%	-0,4%	1,1%
+ Φόροι επί των προϊόντων	2,6%	-2,6%	2,1%	1,2%	-0,8%	3,3%	-0,9%	1,4%	1,7%
- Επιδοτήσεις επί των προϊόντων	0,6%	0,0%	-0,1%	1,8%	-0,1%	0,5%	0,6%	0,2%	0,7%
<b>Προσέγγιση δαπάνης</b>	1,2%	0,5%	0,4%	0,6%	0,0%	1,0%	-0,1%	0,2%	0,8%
Τελική καταναλωτική δαπάνη	0,6%	0,0%	-0,3%	0,7%	-0,7%	0,3%	0,1%	0,0%	0,7%
Νοικοκυριών & ΜΚΙΕΝ	-0,1%	0,3%	-0,2%	0,5%	0,8%	0,0%	-0,3%	0,1%	-0,4%
Γενικής Κυβέρνησης	1,4%	2,3%	-1,6%	-2,3%	-2,3%	1,7%	1,6%	-2,4%	4,3%
+ Ακαθάριστος σχηματισμός κεφαλαίου	-15,6%	-21,2%	20,8%	-4,4%	7,0%	14,2%	-10,7%	5,0%	-5,5%
Ακαθάριστος σχηματισμός παγίου κεφαλαίου	-9,9%	33,4%	2,9%	-26,3%	17,6%	-13,5%	-1,9%	8,5%	2,4%
+ Εξαγωγές αγαθών και υπηρεσιών	1,8%	4,5%	-1,5%	3,6%	2,2%	2,5%	1,5%	-1,9%	3,3%
- Εισαγωγές αγαθών και υπηρεσιών	-5,5%	-4,4%	4,5%	-2,0%	5,1%	7,5%	-7,6%	5,3%	-0,8%



**Πίνακας 9. Ακαθάριστο εγχώριο προϊόν (Μη εποχικά διορθωμένα στοιχεία)**

(Αλυσωτοί δείκτες όγκου)

Ποσοστιαία μεταβολή ως προς το αντίστοιχο τρίμηνο του προηγούμενου έτους

Ακαθάριστο Εγχώριο Προϊόν σε αγοραίες τιμές	2017			2018				2019	
	Q2	Q3	Q4	Q1	Q2	Q3	Q4	Q1	Q2
<b>Προσέγγιση παραγωγής</b>	1,5%	2,4%	2,1%	2,3%	1,4%	2,4%	1,6%	0,5%	1,9%
Ακαθάριστη προστιθέμενη αξία (σε βασικές τιμές)	1,7%	3,5%	2,4%	1,8%	2,0%	1,6%	1,6%	0,1%	1,4%
+ Φόροι επί των προϊόντων	0,3%	-4,8%	-0,2%	5,6%	-2,7%	8,0%	1,6%	3,5%	5,5%
- Επιδότησεις επί των προϊόντων	-1,2%	-0,2%	-0,6%	2,4%	2,1%	2,4%	2,3%	0,5%	2,2%
<b>Προσέγγιση δαπάνης</b>	1,5%	2,4%	2,1%	2,3%	1,4%	2,4%	1,6%	0,5%	1,9%
Τελική καταναλωτική δαπάνη	1,0%	1,4%	-0,5%	1,1%	-0,3%	0,3%	0,0%	-0,8%	1,4%
Νοικοκυριών & ΜΚΙΕΝ	1,6%	1,6%	-1,1%	1,5%	0,7%	1,7%	0,5%	-0,6%	0,3%
Γενικής Κυβέρνησης	-1,1%	0,4%	1,7%	-0,3%	-3,9%	-4,5%	-1,4%	-1,4%	5,3%
+ Ακαθάριστος σχηματισμός κεφαλαίου	-1,0%	-15,8%	13,1%	-18,0%	-3,0%	103,0%	3,4%	10,9%	0,7%
Ακαθάριστος σχηματισμός παγίου κεφαλαίου	-8,9%	29,0%	9,9%	-10,5%	20,7%	-22,5%	-25,9%	10,9%	-4,8%
+ Εξαγωγές αγαθών και υπηρεσιών	8,4%	6,6%	6,3%	9,5%	9,0%	5,7%	12,2%	4,3%	5,4%
- Εισαγωγές αγαθών και υπηρεσιών	5,8%	-0,3%	3,2%	-7,4%	2,8%	16,6%	6,8%	4,9%	3,6%

## ΕΠΕΞΗΓΗΜΑΤΙΚΕΣ ΣΗΜΕΙΩΣΕΙΣ

<b>Γενικά</b>	Οι τριμηνιαίοι εθνικοί λογαριασμοί αποτελούν ένα ενοποιημένο σύστημα μακροοικονομικών δεικτών οι οποίοι παρέχουν μια συνολική εικόνα της οικονομικής κατάστασης και χρησιμοποιούνται σε μεγάλο βαθμό για σκοπούς οικονομικής ανάλυσης, προβλέψεων, λήψης αποφάσεων και χάραξης πολιτικής. Οι κυριότερες οικονομικές μεταβλητές είναι οι εξής: Ακαθάριστο Εγχώριο Προϊόν, Ακαθάριστη Προστιθέμενη Αξία, Τελική καταναλωτική δαπάνη, Ακαθάριστος σχηματισμός παγίου κεφαλαίου, Εισαγωγές και Εξαγωγές αγαθών και υπηρεσιών, Αμοιβές εξαρτημένης εργασίας, Απασχόληση.
<b>Νομικό πλαίσιο</b>	Οι τριμηνιαίοι εθνικοί λογαριασμοί καταρτίζονται σύμφωνα με το Ευρωπαϊκό Σύστημα Λογαριασμών - <a href="#">ESA 2010</a> (Κανονισμός του Συμβουλίου 549/2013 της 21ης Μαΐου 2013).
<b>Περίοδος Αναφοράς</b>	Η λογιστική περίοδος είναι το τρίμηνο.
<b>Γεωγραφική κάλυψη</b>	Το σύνολο της Ελλάδας
<b>Μονάδα μέτρησης</b>	Τα οικονομικά μεγέθη δημοσιεύονται σε εκατομμύρια ευρώ. Οι μεταβλητές υπολογίζονται σε τρέχουσες τιμές, σε τιμές προηγούμενου έτους και σε τιμές ενός σταθερού έτους αναφοράς (αλυσωτοί δείκτες όγκου)
<b>Αναθεώρηση</b>	<p>Η πολιτική αναθεώρησης των στοιχείων των Τριμηνιαίων Εθνικών Λογαριασμών, έχει ως εξής:</p> <p>60 ημερολογιακές ημέρες μετά τη λήξη του τριμήνου αναφοράς γίνεται η εκτίμηση για το τρίμηνο αναφοράς καθώς και τυχόν αναθεωρήσεις προηγούμενων τριμήνων του τρέχοντος έτους.</p> <p>Επίσης όταν αναθεωρούνται τα στοιχεία των ετήσιων εθνικών λογαριασμών αναθεωρούνται αντίστοιχα και τα τριμηνιαία στοιχεία ώστε να εξασφαλίζεται η συνέπεια μεταξύ τους.</p>
<b>Στατιστική Ταξινόμηση</b>	Το πρότυπο που ακολουθείται είναι το Ευρωπαϊκό Σύστημα Λογαριασμών (ESA 2010). Η ταξινόμηση γίνεται κατά οικονομική δραστηριότητα και κατά μη-χρηματοοικονομικό περιουσιακό στοιχείο. Για την ταξινόμηση των οικονομικών δραστηριοτήτων εφαρμόζεται η ευρωπαϊκή ταξινόμηση NACE Rev.2
<b>Προσαρμογές</b>	Οι τριμηνιαίοι εθνικοί λογαριασμοί καταρτίζονται με και χωρίς εποχική και ημερολογιακή διόρθωση. Χρησιμοποιείται το λογισμικό JDEMETRA+ με προσαρμογές στο ελληνικό ημερολόγιο. Η εποχική και ημερολογιακή διόρθωση πραγματοποιείται με την εφαρμογή της μεθόδου TRAMO/SEATS.
<b>Δημοσίευση στοιχείων</b>	Τα στοιχεία των τριμηνιαίων εθνικών λογαριασμών δημοσιεύονται σε περίπου 60 ημέρες από το τρίμηνο αναφοράς (προσωρινά στοιχεία). Η δημοσίευση αφορά το ΑΕΠ και τις συνιστώσες με αναλυτικούς πίνακες.
<b>Παραπομπές</b>	Περισσότερες πληροφορίες σχετικά με τη μεθοδολογία κατάρτισης και υπολογισμού των τριμηνιαίων εθνικών λογαριασμών καθώς και αναλυτικοί πίνακες διατίθενται στην ιστοσελίδα της ΕΛΣΤΑΤ. <a href="http://www.statistics.gr/el/statistics/-/publication/SEL84/">http://www.statistics.gr/el/statistics/-/publication/SEL84/</a>