



ΔΕΛΤΙΟ ΤΥΠΟΥ

ΤΡΙΜΗΝΙΑΙΟΙ ΕΘΝΙΚΟΙ ΛΟΓΑΡΙΑΣΜΟΙ: 4^ο Τρίμηνο 2016 (Εκτιμήσεις)

Η Ελληνική Στατιστική Αρχή (ΕΛΣΤΑΤ) ανακοινώνει το Ακαθάριστο Εγχώριο Προϊόν για το 4^ο τρίμηνο του 2016 (εκτιμήσεις).

- Με βάση τα διαθέσιμα **εποχικά διορθωμένα στοιχεία**¹, το Ακαθάριστο Εγχώριο Προϊόν (ΑΕΠ) σε όρους όγκου², κατά το 4^ο τρίμηνο 2016, παρουσίασε μείωση κατά 0,4%, σε σχέση με το 3^ο τρίμηνο 2016, ενώ σε σύγκριση με το 4^ο τρίμηνο 2015 παρουσίασε αύξηση κατά 0,3%. (Πίνακας 1)
- Με βάση **μη εποχικά διορθωμένα στοιχεία** το Ακαθάριστο Εγχώριο Προϊόν (ΑΕΠ) σε όρους όγκου, κατά το 4^ο τρίμηνο 2016, παρουσίασε αύξηση κατά 0,2% σε σχέση με το 4^ο τρίμηνο 2015. (Πίνακας 2)
- Οι χρήστες θα πρέπει να λάβουν υπόψη τους ότι οι παρούσες εκτιμήσεις αναμένεται να αναθεωρηθούν, όταν καταρτιστούν και ανακοινωθούν, στις 6/03/2017, τα προσωρινά στοιχεία με βάση επικαιροποιημένα πρωτογενή στοιχεία που θα έχουν καταστεί διαθέσιμα τότε. Τα στοιχεία αυτά είναι είτε μηνιαία (όπως στοιχεία μηνός Δεκεμβρίου ισοζυγίου πληρωμών) είτε τριμηνιαία (όπως δείκτες κύκλου εργασιών των κλάδων των υπηρεσιών και στοιχεία της έρευνας εργατικού δυναμικού).
- Επισημαίνεται ότι το ΑΕΠ των προηγούμενων τριμήνων του 2016 έχει αναθεωρηθεί κυρίως λόγω ενημερωμένων στοιχείων Γενικής Κυβέρνησης.

Πληροφορίες

Διεύθυνση Εθνικών Λογαριασμών

Τμήμα Τριμηνιαίων, Περιφερειακών και Δορυφορικών Λογαριασμών

Ανδριάντα Δαφνή, Παναγιώτης Πέγκας, Άκης Τσαγκουρνός, Παναγιώτης Λούτας

Τηλ: 213 135 2084, 2566, 2569, 2570

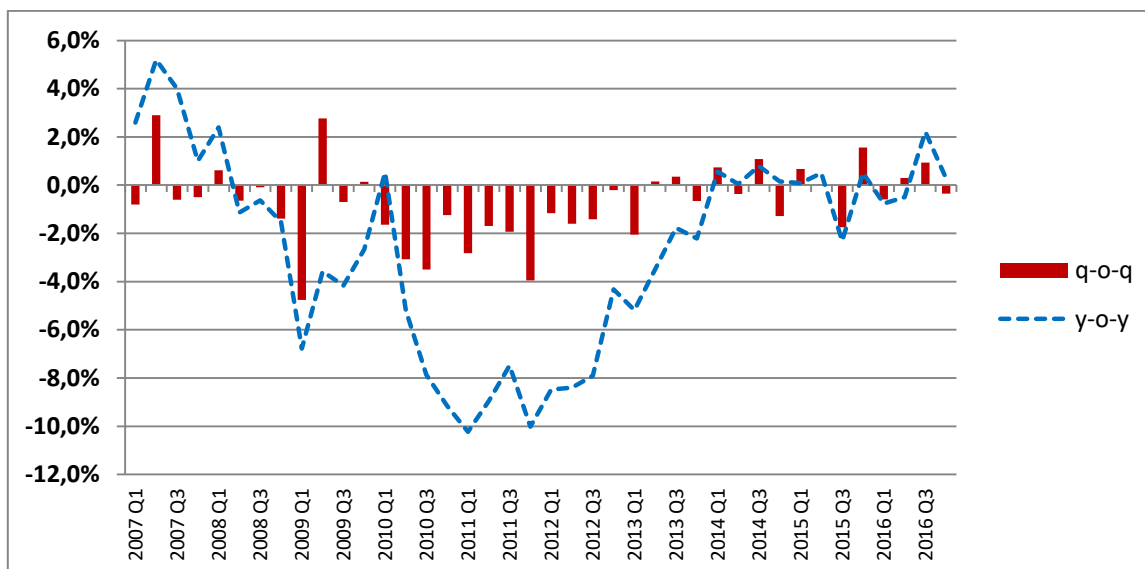
Fax: 213 135 2552

Email: a.dafni@statistics.gr, p.pegkas@statistics.gr, t.tsagkournos@statistics.gr, p.loutas@statistics.gr

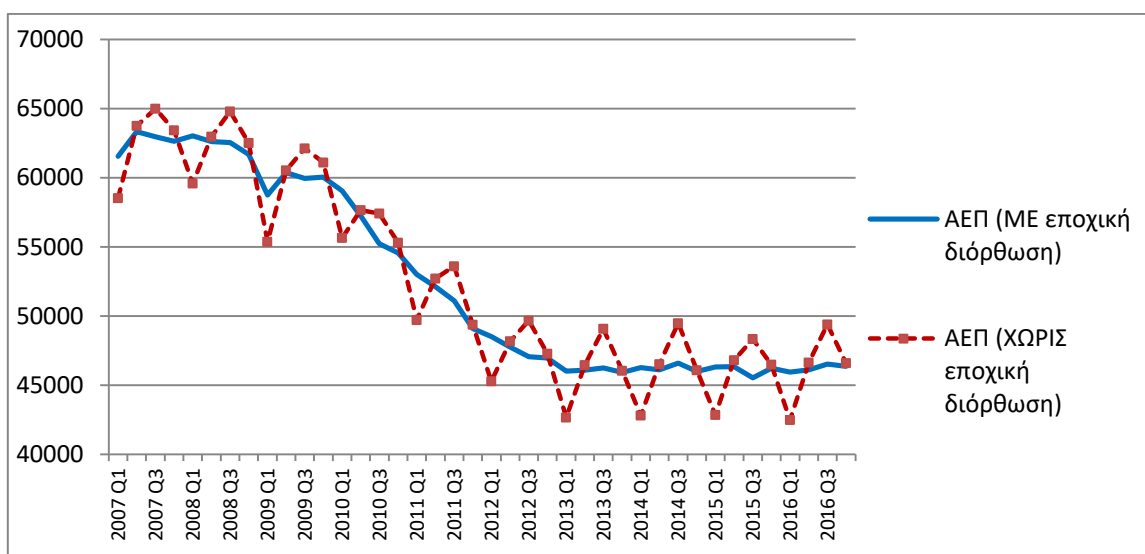
¹ Εποχική και ημερολογιακή διόρθωση.

² Αλυσωτοί δείκτες όγκου.

Διάγραμμα 1: Ακαθάριστο Εγχώριο Προϊόν σε όρους όγκου
Στοιχεία με εποχική και ημερολογιακή διόρθωση (Έτος Αναφοράς: 2010)
Μεταβολές (%) ανά τρίμηνο (q-o-q³) και έτος (γ-o-γ⁴)
2007-2016



Διάγραμμα 2: Ακαθάριστο Εγχώριο Προϊόν (ΑΕΠ) σε όρους όγκου (Έτος Αναφοράς: 2010)
ΜΕ και ΧΩΡΙΣ Εποχική Διόρθωση
2007-2016



³ q-o-q: Ποσοστιαία μεταβολή ως προς το προηγούμενο τρίμηνο.

⁴ γ-o-γ: Ποσοστιαία μεταβολή ως προς αντίστοιχο τρίμηνο του προηγούμενου έτους.

**Πίνακας 1: Ακαθάριστο Εγχώριο Προϊόν (ΑΕΠ) σε εκατ. €
(στοιχεία με εποχική και ημερολογιακή διόρθωση)**

Έτος	Τρίμηνο	Αλυσωτοί δείκτες Όγκου Έτος αναφοράς 2010	q-o-q %	y-o-y %	Σε τρέχουσες τιμές	q-o-q %	y-o-y %
2007	I	61549	-0,8%	2,5%	56810	2,3%	6,0%
	II	63335	2,9%	5,2%	58231	2,5%	7,5%
	III	62953	-0,6%	4,0%	58473	0,4%	7,0%
	IV	62638	-0,5%	1,0%	59269	1,4%	6,7%
2008	I	63023	0,6%	2,4%	60559	2,2%	6,6%
	II	62613	-0,7%	-1,1%	60471	-0,1%	3,8%
	III	62556	-0,1%	-0,6%	60814	0,6%	4,0%
	IV	61684	-1,4%	-1,5%	59888	-1,5%	1,0%
2009	I	58748	-4,8%	-6,8%	58458	-2,4%	-3,5%
	II	60375	2,8%	-3,6%	59989	2,6%	-0,8%
	III	59955	-0,7%	-4,2%	59104	-1,5%	-2,8%
	IV	60042	0,1%	-2,7%	60078	1,6%	0,3%
2010	I	59054	-1,6%	0,5%	58955	-1,9%	0,8%
	II	57239	-3,1%	-5,2%	57311	-2,8%	-4,5%
	III	55238	-3,5%	-7,9%	55527	-3,1%	-6,1%
	IV	54549	-1,2%	-9,1%	54792	-1,3%	-8,8%
2011	I	53012	-2,8%	-10,2%	53383	-2,6%	-9,5%
	II	52115	-1,7%	-9,0%	52440	-1,8%	-8,5%
	III	51108	-1,9%	-7,5%	51406	-2,0%	-7,4%
	IV	49088	-4,0%	-10,0%	49995	-2,7%	-8,8%
2012	I	48518	-1,2%	-8,5%	49092	-1,8%	-8,0%
	II	47738	-1,6%	-8,4%	48028	-2,2%	-8,4%
	III	47065	-1,4%	-7,9%	47357	-1,4%	-7,9%
	IV	46967	-0,2%	-4,3%	46829	-1,1%	-6,3%
2013	I	46005	-2,0%	-5,2%	46044	-1,7%	-6,2%
	II	46073	0,1%	-3,5%	45479	-1,2%	-5,3%
	III	46233	0,3%	-1,8%	44925	-1,2%	-5,1%
	IV	45929	-0,7%	-2,2%	44052	-1,9%	-5,9%
2014	I	46265	0,7%	0,6%	44400	0,8%	-3,6%
	II	46094	-0,4%	0,0%	44140	-0,6%	-2,9%
	III	46595	1,1%	0,8%	45013	2,0%	0,2%
	IV	45997	-1,3%	0,1%	44236	-1,7%	0,4%
2015	I	46306	0,7%	0,1%	44016	-0,5%	-0,9%
	II	46326	0,0%	0,5%	43874	-0,3%	-0,6%
	III	45518	-1,7%	-2,3%	43511	-0,8%	-3,3%
	IV	46229	1,6%	0,5%	43957	1,0%	-0,6%
2016	I	45954	-0,6%	-0,8%	43563	-0,9%	-1,0%
	II	46093	0,3%	-0,5%	43960	0,9%	0,2%
	III	46522	0,9%	2,2%	44371	0,9%	2,0%
	IV	46357	-0,4%	0,3%	44138	-0,5%	0,4%

**Πίνακας 2: Ακαθάριστο Εγχώριο Προϊόν (ΑΕΠ) σε εκατ. €
(Στοιχεία χωρίς εποχική διόρθωση)**

Έτος	Τρίμηνο	Αλυσωτοί δείκτες Όγκου Έτος αναφοράς 2010	γ-ο-γ %	Σε τρέχουσες τιμές	γ-ο-γ %
2007	I	58529	2,0%	52831	5,5%
	II	63757	5,8%	58359	8,1%
	III	65000	4,2%	59929	7,2%
	IV	63435	1,2%	61576	6,4%
2008	I	59587	1,8%	55878	5,8%
	II	62977	-1,2%	60746	4,1%
	III	64798	-0,3%	63078	5,3%
	IV	62518	-1,4%	62288	1,2%
2009	I	55369	-7,1%	53381	-4,5%
	II	60536	-3,9%	60214	-0,9%
	III	62126	-4,1%	61255	-2,9%
	IV	61102	-2,3%	62684	0,6%
2010	I	55650	0,5%	54271	1,7%
	II	57661	-4,8%	57380	-4,7%
	III	57414	-7,6%	57628	-5,9%
	IV	55306	-9,5%	56752	-9,5%
2011	I	49710	-10,7%	48830	-10,0%
	II	52711	-8,6%	53070	-7,5%
	III	53599	-6,6%	53775	-6,7%
	IV	49370	-10,7%	51354	-9,5%
2012	I	45281	-8,9%	45072	-7,7%
	II	48176	-8,6%	48494	-8,6%
	III	49662	-7,3%	49733	-7,5%
	IV	47275	-4,2%	47906	-6,7%
2013	I	42656	-5,8%	42244	-6,3%
	II	46447	-3,6%	45964	-5,2%
	III	49079	-1,2%	47686	-4,1%
	IV	46041	-2,6%	44760	-6,6%
2014	I	42804	0,3%	40795	-3,4%
	II	46516	0,1%	44499	-3,2%
	III	49476	0,8%	47778	0,2%
	IV	46077	0,1%	44869	0,2%
2015	I	42845	0,1%	40392	-1,0%
	II	46804	0,6%	44321	-0,4%
	III	48335	-2,3%	46162	-3,4%
	IV	46484	0,9%	44822	-0,1%
2016	I	42480	-0,9%	39877	-1,3%
	II	46632	-0,4%	44506	0,4%
	III	49388	2,2%	47152	2,1%
	IV	46593	0,2%	44892	0,2%

ΕΠΕΞΗΓΗΜΑΤΙΚΕΣ ΣΗΜΕΙΩΣΕΙΣ

Γενικά	Οι τριμηνιαίοι εθνικοί λογαριασμοί αποτελούν ένα ενοποιημένο σύστημα μακροοικονομικών δεικτών οι οποίοι παρέχουν μια συνολική εικόνα της οικονομικής κατάστασης και χρησιμοποιούνται σε μεγάλο βαθμό για σκοπούς οικονομικής ανάλυσης, προβλέψεων, λήψης αποφάσεων και χάραξης πολιτικής. Οι κυριότερες οικονομικές μεταβλητές είναι οι εξής: Ακαθάριστο Εγχώριο Προϊόν, Ακαθάριστη Προστιθέμενη Αξία, Τελική καταναλωτική δαπάνη, Ακαθάριστος σχηματισμός παγίου κεφαλαίου, Εισαγωγές και Εξαγωγές αγαθών και υπηρεσιών, Αμοιβές εξαρτημένης εργασίας, Απασχόληση.
Νομικό πλαίσιο	Οι τριμηνιαίοι εθνικοί λογαριασμοί καταρτίζονται σύμφωνα με το Ευρωπαϊκό Σύστημα Λογαριασμών - ESA 2010 (Κανονισμός του Συμβουλίου 549/2013 της 21ης Μαΐου 2013).
Περίοδος Αναφοράς	Η λογιστική περίοδος είναι το τρίμηνο.
Γεωγραφική κάλυψη	Το σύνολο της Ελλάδας
Μονάδα μέτρησης	Τα οικονομικά μεγέθη δημοσιεύονται σε εκατομμύρια ευρώ. Οι μεταβλητές υπολογίζονται σε τρέχουσες τιμές, σε τιμές προηγούμενου έτους και σε τιμές ενός σταθερού έτους αναφοράς (αλυσωτοί δείκτες όγκου)
Αναθεώρηση	Η πολιτική αναθεώρησης των στοιχείων των Τριμηνιαίων Εθνικών Λογαριασμών, έχει ως εξής: 45 ημερολογιακές ημέρες μετά τη λήξη του τριμήνου αναφοράς γίνεται η πρώτη εκτίμηση για το τρίμηνο και τυχόν αναθεωρήσεις προηγούμενων τριμήνων. 60 ημερολογιακές ημέρες μετά τη λήξη του τριμήνου αναφοράς γίνεται η δεύτερη εκτίμηση για το τρίμηνο. Επίσης όταν αναθεωρούνται τα στοιχεία των ετήσιων εθνικών λογαριασμών αναθεωρούνται αντίστοιχα και τα τριμηνιαία στοιχεία ώστε να εξασφαλίζεται η συνέπεια μεταξύ τους.
Στατιστική Ταξινόμηση	Το πρότυπο που ακολουθείται είναι το Ευρωπαϊκό Σύστημα Λογαριασμών (ESA 2010). Η ταξινόμηση γίνεται κατά οικονομική δραστηριότητα και κατά μη-χρηματοοικονομικό περιουσιακό στοιχείο. Για την ταξινόμηση των οικονομικών δραστηριοτήτων εφαρμόζεται η ευρωπαϊκή ταξινόμηση NACE Rev.2
Προσαρμογές	Οι τριμηνιαίοι εθνικοί λογαριασμοί καταρτίζονται με και χωρίς εποχική και ημερολογιακή διόρθωση. Χρησιμοποιείται το λογισμικό JDEMTRA+ με προσαρμογές στο ελληνικό ημερολόγιο. Η εποχική και ημερολογιακή διόρθωση πραγματοποιείται με την εφαρμογή της μεθόδου TRAMO/SEATS.
Δημοσίευση στοιχείων	Τα στοιχεία των τριμηνιαίων εθνικών λογαριασμών δημοσιεύονται 2 φορές για το τρίμηνο αναφοράς. Στις 45 ημέρες (εκτιμήσεις) και σε περίπου 60 ημέρες από το τρίμηνο αναφοράς (προσωρινά στοιχεία). Η πρώτη δημοσίευση αφορά μόνο το ΑΕΠ ενώ η δεύτερη περιλαμβάνει και τις συνιστώσες με αναλυτικούς πίνακες.
Παραπομπές	Περισσότερες πληροφορίες σχετικά με τη μεθοδολογία κατάρτισης και υπολογισμού των τριμηνιαίων εθνικών λογαριασμών καθώς και αναλυτικοί πίνακες διατίθενται στην ιστοσελίδα της ΕΛΣΤΑΤ. http://www.statistics.gr/el/statistics/-/publication/SEL84/