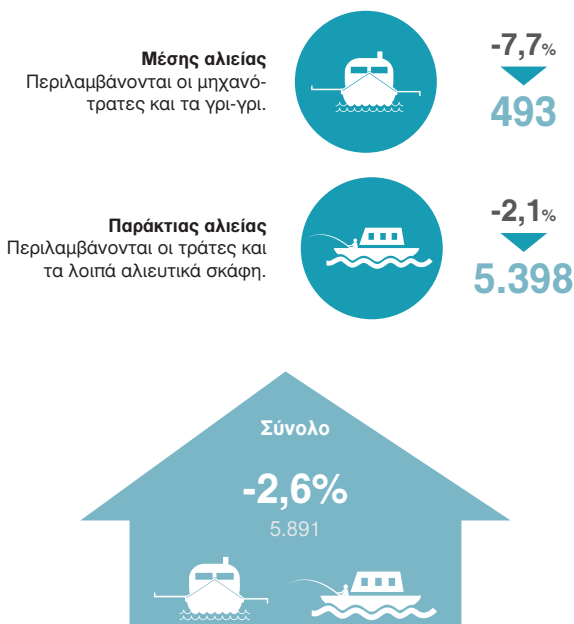


Έρευνα Θαλάσσιας Αλιείας με Μηχανοκίνητα Σκάφη

Διενεργείται από το έτος 1964, κάθε μήνα, και αναφέρεται στα μηχανοκίνητα επαγγελματικά σκάφη που διαθέτουν ιπποδύναμη 20 ίππων και άνω. Σκοπός της έρευνας είναι η παροχή στατιστικής πληροφορίας στον τομέα της Αλιείας. Ως στατιστική μονάδα λαμβάνεται το μηχανοκίνητο σκάφος που διενεργεί ανεξάρτητη αλιεία, δηλαδή, με δικά του μέσα.

Στο παρόν έντυπο παρουσιάζονται στοιχεία μόνο για τη μέση και την παράκτια αλιεία, επειδή τα στοιχεία της υπερπόντιας αλιείας για το έτος 2016 είναι εμπιστευτικά.

Αριθμός αλιευτικών σκαφών, κατά κατηγορία, 2016 και μεταβολή αυτού, 2016/2015



Πίνακας 2. Αριθμός μηχανοκίνητων αλιευτικών σκαφών, ιπποδύναμη και χωρητικότητα αυτών, κατά κατηγορία, 2015 και 2016

Κατηγορία αλιευτικών σκαφών- εργαλείων	2015			2016		
	Αριθμός	HP	KOX	Αριθμός	HP	KOX
Σύνολο	6.049	493.418	27.100	5.891	468.978	24.517
<i>Μέσης αλιείας</i>	534	175.967	27.100	493	159.053	24.517
Μηχανότρατες	281	111.033	16.755	248	97.769	14.730
Γρι-γρι	253	64.934	10.345	245	61.284	9.787
<i>Παράκτιας αλιείας⁽¹⁾</i>	5.515	317.451		5.398	309.925	
Τράτες	230	19.975		212	18.297	
Λοιπά	5.285	297.476		5.186	291.628	

(1) Δε συλλέγονται στοιχεία για τη χωρητικότητα των σκαφών παράκτιας αλιείας.

Γεωργία
Κτηνοτροφία
Θαλάσσια αλιεία
Υδατοκαλλιέργειες

2018



ΕΛΛΗΝΙΚΗ ΣΤΑΤΙΣΤΙΚΗ ΑΡΧΗ