



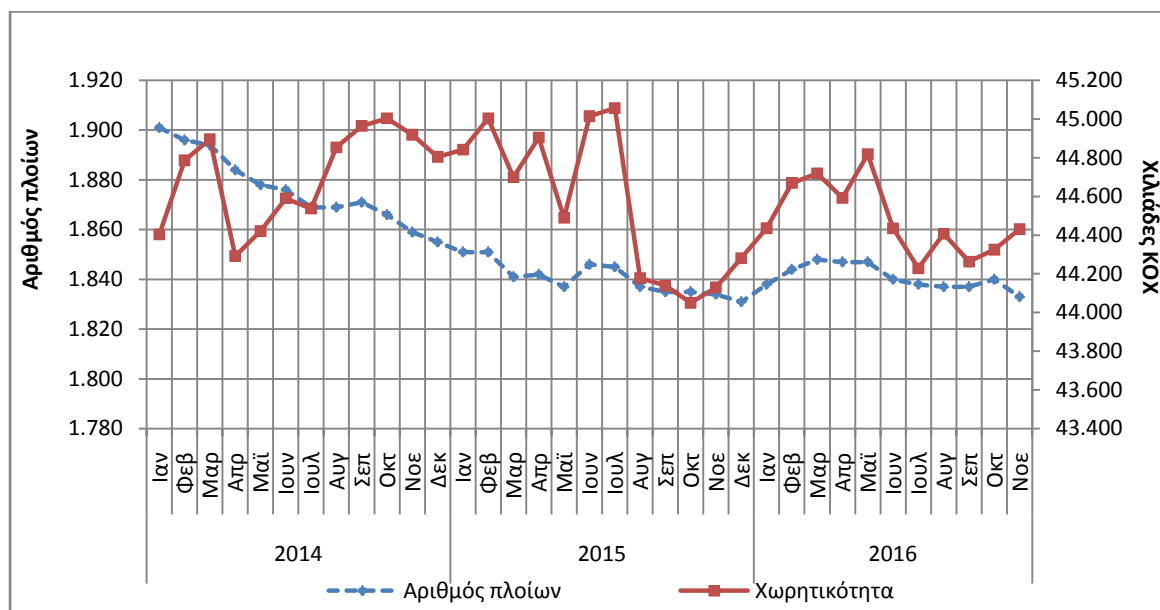
ΔΕΛΤΙΟ ΤΥΠΟΥ

ΔΥΝΑΜΗ ΕΛΛΗΝΙΚΟΥ ΕΜΠΟΡΙΚΟΥ ΣΤΟΛΟΥ: ΝΟΕΜΒΡΙΟΣ 2016 (Προσωρινά στοιχεία)

Η Ελληνική Στατιστική Αρχή (ΕΛΣΤΑΤ) ανακοινώνει τη Δύναμη του Ελληνικού Εμπορικού Στόλου (πλοία 100 Κ.Ο.Χ.¹ και άνω) για τον μήνα Νοέμβριο 2016. Ειδικότερα:

- Η Δύναμη του Ελληνικού Εμπορικού Στόλου τον μήνα Νοέμβριο 2016, σε σύγκριση με την αντίστοιχη Δύναμη του Νοεμβρίου 2015, παρουσίασε μείωση κατά 0,1% έναντι μείωσης 1,3% που σημειώθηκε κατά την αντίστοιχη σύγκριση του έτους 2015 προς το 2014 (Πίνακας 1).
- Η Ολική Χωρητικότητα του Ελληνικού Εμπορικού Στόλου, από πλοία 100 ΚΟΧ και άνω, τον μήνα Νοέμβριο 2016 σε σύγκριση με την αντίστοιχη χωρητικότητα του Νοεμβρίου 2015, παρουσίασε αύξηση 0,7%, έναντι μείωσης 1,8% που σημειώθηκε κατά την αντίστοιχη σύγκριση του έτους 2015 προς το 2014 (Πίνακας 1).

Διάγραμμα 1: Δύναμη και Ολική Χωρητικότητα των ελληνικών εμπορικών πλοίων 100 ΚΟΧ και άνω, σε μηνιαία βάση για την περίοδο Ιανουάριος 2014 – Νοέμβριος 2016



Πληροφορίες

Διεύθυνση Στατιστικών Τομέα Εμπορίου και Υπηρεσιών

Τμήμα Εμπορικής Ναυτιλίας

Κωνσταντίνος Παπανδρέου

Τηλ. :213 135 2187

Fax : 213 135 3059

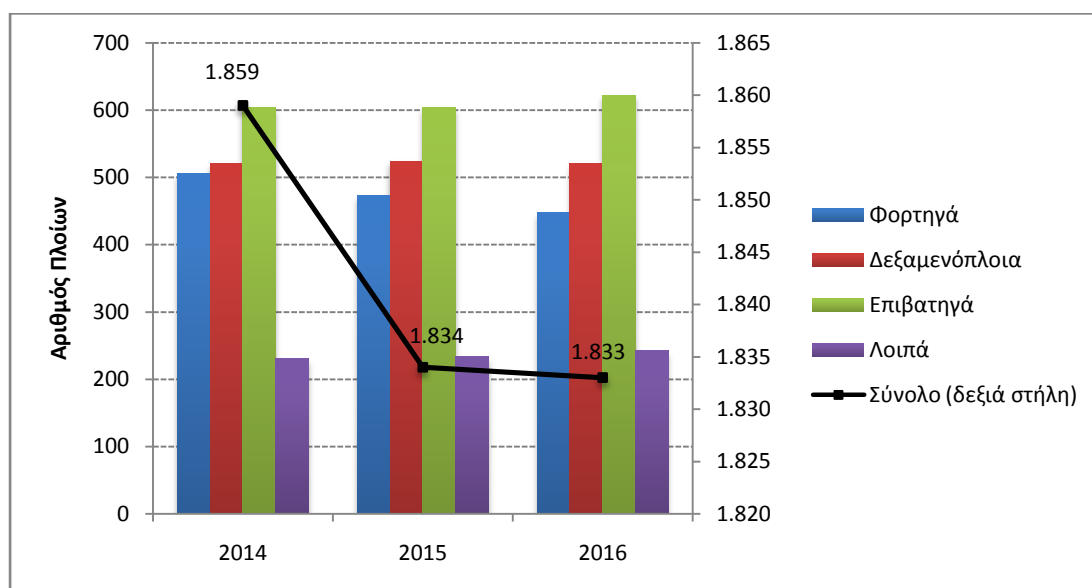
E-mail: k.papandreou@statistics.gr

¹ Κ.Ο.Χ.: Κόροι Ολικής Χωρητικότητας

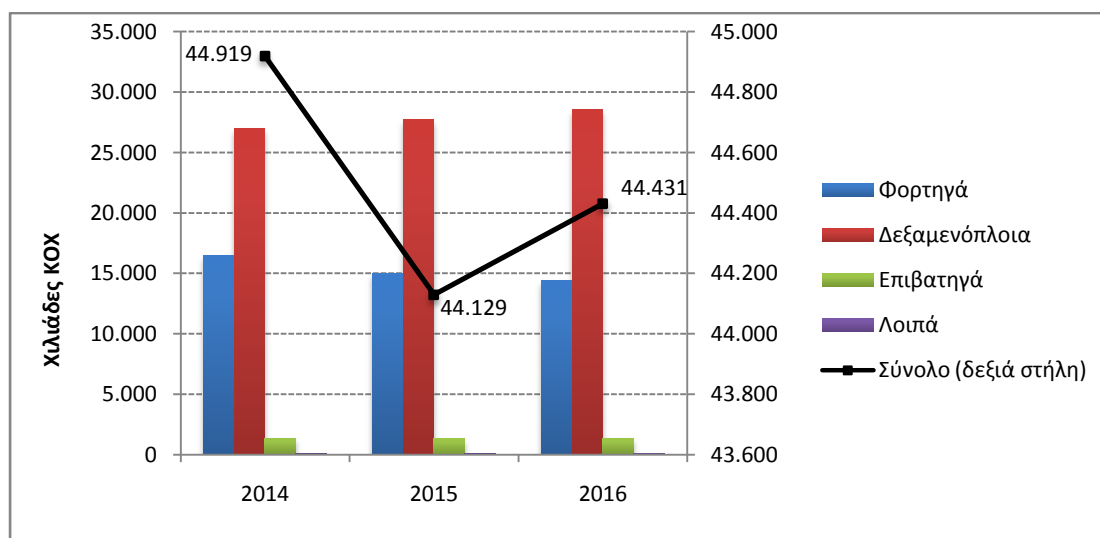
Πίνακας 1. Δύναμη και χωρητικότητα των ελληνικών εμπορικών πλοίων 100 ΚΟΧ και άνω, κατά κατηγορίες πλοίων, Νοέμβριος 2014 – 2016

Νοέμβριος										
Κατηγορίες Πλοίων	2014		2015		Μεταβολή % 2015/2014		2016		Μεταβολή % 2016/2015	
	Αριθμός Πλοίων	Χωρ/τητα ΚΟΧ	Αριθμός Πλοίων	Χωρ/τητα ΚΟΧ	Αριθμός Πλοίων	ΚΟΧ	Αριθμός Πλοίων	Χωρ/τητα ΚΟΧ	Αριθμός Πλοίων	ΚΟΧ
Φορτηγά	505	16.486.894	473	15.015.553	-6,3%	-8,9%	448	14.401.203	-5,3%	-4,1%
Δεξαμενόπλοια	521	26.997.860	524	27.707.754	0,6%	2,6%	520	28.577.502	-0,8%	3,1%
Επιβατηγά	603	1.366.664	603	1.337.307	0,0%	-2,1%	622	1.366.862	3,2%	2,2%
Λοιπά	230	67.779	234	68.696	1,7%	1,4%	243	85.191	3,8%	24,0%
Σύνολο:	1.859	44.919.197	1.834	44.129.310	-1,3%	-1,8%	1.833	44.430.758	-0,1%	0,7%

Διάγραμμα 2α: Δύναμη των ελληνικών εμπορικών πλοίων 100 ΚΟΧ και άνω, κατά κατηγορίες πλοίων, Νοέμβριος 2014 – 2016



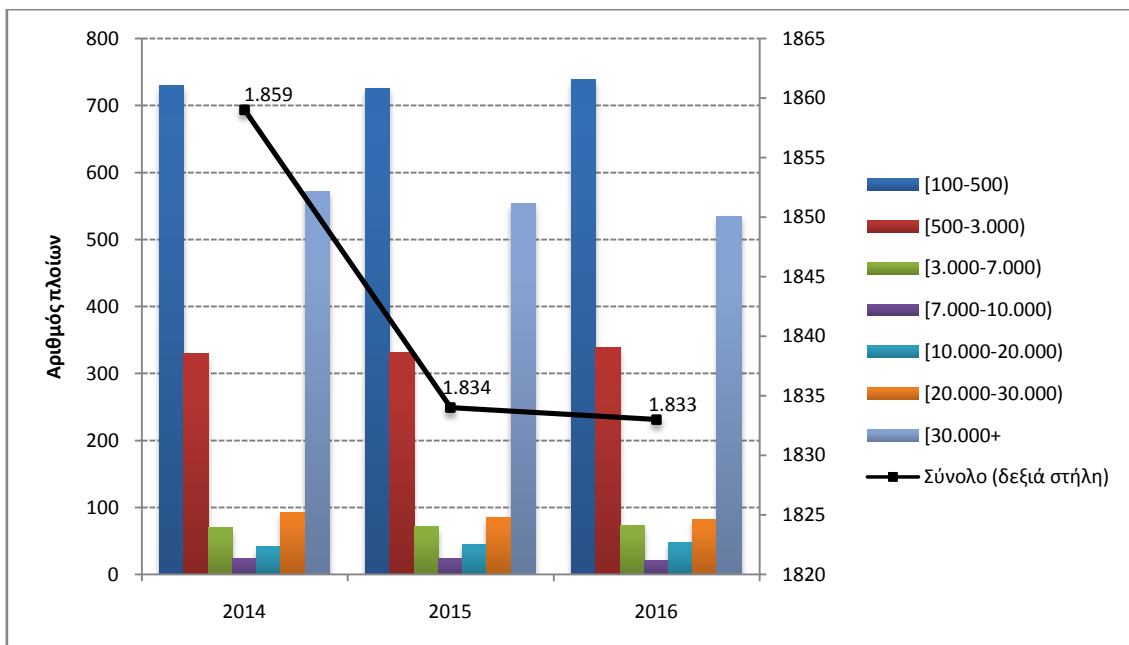
Διάγραμμα 2β: Χωρητικότητα των ελληνικών εμπορικών πλοίων 100 ΚΟΧ και άνω, κατά κατηγορίες πλοίων, Νοέμβριος 2014 – 2016



Πίνακας 2. Κατανομή των ελληνικών εμπορικών πλοίων 100 ΚΟΧ και άνω, κατά κλιμάκια ολικής χωρητικότητας, Νοέμβριος 2014 – 2016

Κλιμάκια Ολικής Χωρητικότητας	Νοέμβριος									
	2014		2015		Μεταβολή % 2015/2014		2016		Μεταβολή % 2016/2015	
	Αριθμός Πλοίων	Χωρ/τητα ΚΟΧ	Αριθμός Πλοίων	Χωρ/τητα ΚΟΧ	Αριθμός Πλοίων	ΚΟΧ	Αριθμός Πλοίων	Χωρ/τητα ΚΟΧ	Αριθμός Πλοίων	ΚΟΧ
[100-500)	730	184.778	726	184.676	-0,5%	-0,1%	739	188.071	1,8%	1,8%
[500-3.000)	329	411.194	331	411.286	0,6%	0,0%	338	418.369	2,1%	1,7%
[3.000-7.000)	70	315.228	71	317.544	1,4%	0,7%	73	324.475	2,8%	2,2%
[7.000-10.000)	24	204.158	23	195.134	-4,2%	-4,4%	20	169.974	-13,0%	-12,9%
[10.000-20.000)	41	620.260	45	675.245	9,8%	8,9%	47	697.632	4,4%	3,3%
[20.000-30.000)	93	2.521.109	85	2.282.631	-8,6%	-9,5%	82	2.188.249	-3,5%	-4,1%
[30.000+)	572	40.662.470	553	40.062.794	-3,3%	-1,5%	534	40.443.988	-3,4%	1,0%
Σύνολο:	1.859	44.919.197	1.834	44.129.310	-1,3%	-1,8%	1.833	44.430.758	-0,1%	0,7%

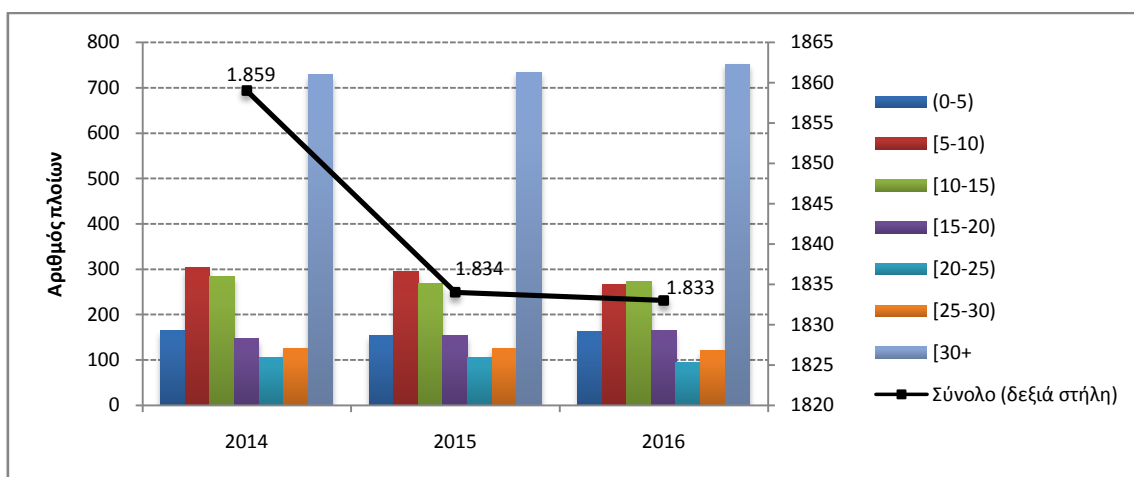
Διάγραμμα 3: Κατανομή των ελληνικών εμπορικών πλοίων 100 ΚΟΧ και άνω, κατά κλιμάκια ολικής χωρητικότητας, Νοέμβριος 2014 – 2016



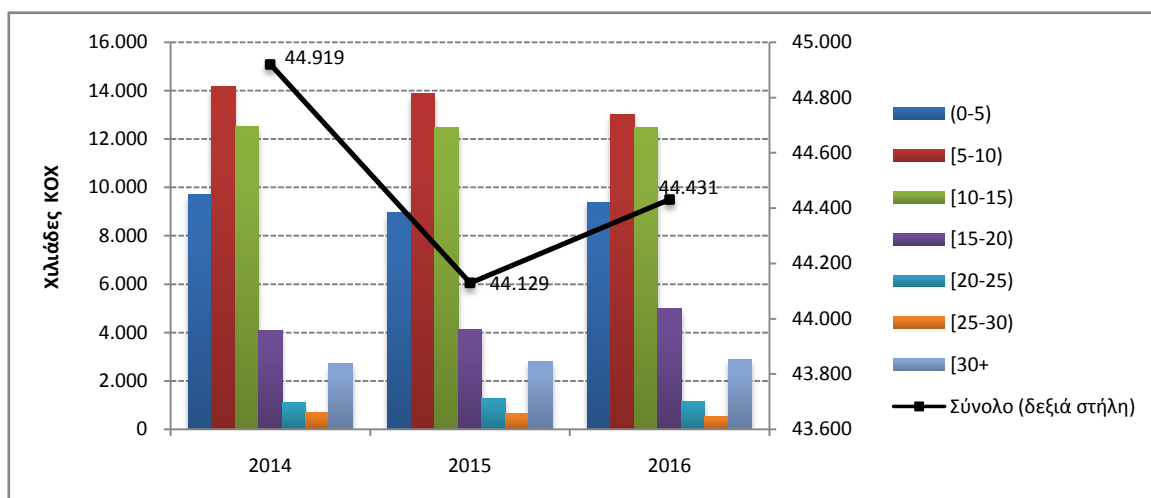
Πίνακας 3. Κατανομή των ελληνικών εμπορικών πλοίων 100 ΚΟΧ και άνω, κατά ομάδες ηλικιών, Νοέμβριος 2014 – 2016

Νοέμβριος										
Ομάδες Ηλικιών	2014		2015		Μεταβολή % 2015/2014		2016		Μεταβολή % 2016/2015	
	Αριθμός Πλοίων	Χωρ/τητα ΚΟΧ	Αριθμός Πλοίων	Χωρ/τητα ΚΟΧ	Αριθμός Πλοίων	ΚΟΧ	Αριθμός Πλοίων	Χωρ/τητα ΚΟΧ	Αριθμός Πλοίων	ΚΟΧ
(0-5)	164	9.697.732	153	8.945.008	-6,7%	-7,8%	163	9.387.655	6,5%	4,9%
[5-10)	304	14.147.710	294	13.875.081	-3,3%	-1,9%	266	13.023.349	-9,5%	-6,1%
[10-15)	283	12.494.372	268	12.462.097	-5,3%	-0,3%	273	12.482.576	1,9%	0,2%
[15-20)	147	4.066.894	153	4.139.542	4,1%	1,8%	165	4.968.651	7,8%	20,0%
[20-25)	106	1.095.801	106	1.280.598	0,0%	16,9%	94	1.158.715	-11,3%	-9,5%
[25-30)	126	692.050	126	638.088	0,0%	-7,8%	120	534.332	-4,8%	-16,3%
[30+)	729	2.724.638	734	2.788.896	0,7%	2,4%	752	2.875.480	2,5%	3,1%
Σύνολο:	1.859	44.919.197	1.834	44.129.310	-1,3%	-1,8%	1.833	44.430.758	-0,1%	0,7%

Διάγραμμα 4α: Κατανομή των ελληνικών εμπορικών πλοίων 100 ΚΟΧ και άνω, κατά ομάδες ηλικιών, Νοέμβριος 2014 – 2016



Διάγραμμα 4β: Κατανομή χωρητικότητας των ελληνικών εμπορικών πλοίων 100 ΚΟΧ και άνω, κατά ομάδες ηλικιών, Νοέμβριος 2014 – 2016



ΕΠΕΞΗΓΗΜΑΤΙΚΕΣ ΣΗΜΕΙΩΣΕΙΣ

Έρευνα Δύναμης Ελληνικού Εμπορικού Στόλου	Η έρευνα διενεργείται κάθε μήνα από το 1964 μέχρι σήμερα χωρίς να έχουν υπάρξει ουσιαστικές αλλαγές ως προς τον τρόπο διεξαγωγής της. Σκοπός της έρευνας είναι η πλήρης καταγραφή στατιστικών στοιχείων σχετικά με τον αριθμό και τα βασικά χαρακτηριστικά των ελληνικών εμπορικών πλοίων, έτσι ώστε να υπάρχει πλήρης εικόνα της διαχρονικής εξέλιξης της δύναμης του ελληνικού εμπορικού στόλου.
Νομικό πλαίσιο	Η έρευνα διενεργείται σύμφωνα με την κοινή υπουργική απόφαση αριθ. 6792/Γ-81/11-4-97 των υπουργών Εθνικής Οικονομίας και Οικονομικών και Εμπορικής Ναυτιλίας.
Περίοδος Αναφοράς	Τα αποτελέσματα της έρευνας αναφέρονται <u>στο τέλος Νοεμβρίου 2016</u>
Κάλυψη	Στην έρευνα περιλαμβάνονται όλες οι Λιμενικές Αρχές εσωτερικού και οι Ελληνικές Προξενικές Λιμενικές Αρχές της αλλοδαπής που τηρούν νηολόγια, οι οποίες αποστέλλουν κάθε μήνα στην Ελληνική Στατιστική Αρχή (ΕΛ.ΣΤΑΤ), τις μεταβολές των ελληνικών εμπορικών πλοίων που είναι γραμμένα στα νηολογία τους.
Ορισμοί	Εμπορικό πλοίο: Είναι κάθε σκάφος καθαρής χωρητικότητας, τουλάχιστον δέκα κόρων, προορισμένο να κινείται αυτοδύναμα στη θάλασσα και να ενεργεί τη μεταφορά προσώπων ή πραγμάτων, την αλιεία, τη ρυμούλκηση και κάθε άλλη ναυτιλιακή εργασία. Ελληνικός εμπορικός στόλος: Είναι το σύνολο των εμπορικών πλοίων που είναι νηολογημένα στην Ελλάδα και ανήκουν σε πρόσωπα φυσικά ή νομικά που κατοικούν στην ελληνική επικράτεια. Η ελληνική σημαία που φέρουν τα ανωτέρω πλοία δείχνει ότι όλοι οι οικονομικοί και εμπορικοί κανόνες με τους οποίους διεξάγονται οι θαλάσσιες δραστηριότητές τους, όπως, επιδοτήσεις ναυπηγήσεων, περιορισμοί φόρτωσης, αποθεματοποιήσεις αποσβέσεων και άλλες φορολογικές διατάξεις, καθορίζονται από τις αρμόδιες ελληνικές αρχές. Ολική χωρητικότητα: Αναφέρεται στους χώρους φόρτωσης στο εσωτερικό του κύτους και στη γέφυρα, που είναι διαθέσιμοι για τη μεταφορά εμπορευμάτων, τροφίμων, επιβατών και του πληρώματος. Η ολική χωρητικότητα μετρείται σε κόρους (ΚΟΧ). Ο κόρος είναι ίσος με 2,83 κυβικά μέτρα ή 100 αγγλικά κυβικά πόδια. Καθαρή χωρητικότητα σε κόρους (Κ.Κ.Χ): Η καθαρή χωρητικότητα προκύπτει από την ολική χωρητικότητα μετά την αφαίρεση του όγκου των χώρων που χρησιμοποιούνται από το πλήρωμα, των οργάνων ναυσιπλοΐας και των μηχανών, των δεξαμενών μαζούτ και νερού, καθώς και του όγκου άλλων χώρων που δεν χρησιμοποιούνται από τους επιβάτες ή για εμπορεύματα. Ηλικία του πλοίου: Αυτή καθορίζεται από το έτος κατασκευής του κύτους που περιβάλλει το μηχανοστάσιο.
Μεθοδολογία	Η έρευνα διεξάγεται απογραφικά σε όλες τις Λιμενικές Αρχές εσωτερικού και τις Ελληνικές Προξενικές Λιμενικές Αρχές της αλλοδαπής, οι οποίες αποστέλλουν στην ΕΛ.ΣΤΑΤ σε μηνιαία βάση, τις μεταβολές των πλοίων που αφορούν: α) στην εγγραφή νέων πλοίων που νηολογήθηκαν, β) στη μετονομασία πλοίων, γ) στην αλλαγή πλοιοκτησίας, δ) στις μετεγγραφές από άλλους λιμένες, ε) στη διαγραφή πλοίων, στ) στην οριστική καταμέτρηση – ανακαταμέτρηση πλοίων, ζ) στην αλλαγή μηχανής. Οι μεταβολές αυτές χρησιμοποιούνται, μετά από κατάλληλη επεξεργασία, για την ενημέρωση, μέσω ειδικού μηχανογραφικού προγράμματος, του τηρούμενου Μητρώου Ελληνικών Εμπορικών Πλοίων, από το οποίο παράγονται μηνιαία και ετήσια αποτελέσματα.
Παραπομπές	Περισσότερες πληροφορίες (πίνακες, διαγράμματα) σχετικά με την Έρευνα της Δύναμης του Ελληνικού Εμπορικού Στόλου μπορούν να αναζητηθούν στην ιστοσελίδα της ΕΛ.ΣΤΑΤ στο Σύνδεσμο: http://www.statistics.gr/el/statistics/-/publication/SMA27/-