



ΕΛΛΗΝΙΚΗ ΔΗΜΟΚΡΑΤΙΑ
HELLENIC REPUBLIC

ΕΛΛΗΝΙΚΗ ΣΤΑΤΙΣΤΙΚΗ ΑΡΧΗ
HELLENIC STATISTICAL AUTHORITY

Η ΕΛΛΗΝΙΚΗ ΟΙΚΟΝΟΜΙΑ THE GREEK ECONOMY

30 Δεκεμβρίου/30 December 2021



ΠΡΟΛΟΓΟΣ

Το δημοσίευμα **Η Ελληνική Οικονομία** στοχεύει να παρουσιάσει τα πιο πρόσφατα και σημαντικά οικονομικά στοιχεία για την Ελλάδα με τρόπο σαφή και εμπειριστατωμένο. Το δημοσίευμα, γραμμένο στην ελληνική και αγγλική γλώσσα, απευθύνεται σε χρήστες που αναζητούν επικαιροποιημένα στοιχεία, όσον αφορά στις τελευταίες οικονομικές εξελίξεις, καθώς και πιο μακροπρόθεσμες οικονομικές τάσεις. Παρέχει πληροφορίες για τους κύριους οικονομικούς δείκτες, καθώς και στατιστικές χρονοσειρές που καταρτίζονται, κυρίως, από την Ελληνική Στατιστική Αρχή (ΕΛΣΤΑΤ).

Για περισσότερες πληροφορίες σχετικά με το δημοσίευμα **Η Ελληνική Οικονομία**, μπορείτε να απευθύνεστε στη Διεύθυνση Στατιστικής Πληροφόρησης και Εκδόσεων της ΕΛΣΤΑΤ.

(Τηλ.: 213 1352021, 213 1352317, email: data.dissem@statistics.gr).

Υποδείξεις και προτάσεις για το περιεχόμενο του δημοσιεύματος είναι ευπρόσδεκτες.



Αθανάσιος Κων. Θανόπουλος
Πρόεδρος της ΕΛΣΤΑΤ

FOREWORD

The Greek Economy publication aims to provide the latest key economic information on Greece in a clear and comprehensive manner. Written in both the Greek and English languages, it is designed for users of statistics who seek updated information on recent economic developments, as well as long-term economic trends. It provides information on major economic indicators and time series compiled mostly by the Hellenic Statistical Authority (ELSTAT).

For further information on the data and statistics provided in **The Greek Economy**, please contact the Statistical Information and Publications Division of ELSTAT. (Tel: +30 213 1352317, e-mail: data.dissem@statistics.gr).

We welcome any suggestions on the content of the publication.

A handwritten signature in black ink, appearing to read 'Athanasios C. Thanopoulos', with a stylized flourish extending to the right.

Athanasios C. Thanopoulos
President of ELSTAT

ΝΕΑ ΚΑΙ ΑΝΑΘΕΩΡΗΜΕΝΑ ΣΤΟΙΧΕΙΑ ΣΕ ΑΥΤΗΝ ΤΗΝ ΕΚΔΟΣΗ – NEW AND REVISED DATA IN THIS ISSUE

- Απασχολούμενοι, ποσοστό ανεργίας (νέα)
- Βιομηχανία (κύκλος εργασιών, τιμές παραγωγού) (νέα και αναθεωρημένα)
- Λιανικό εμπόριο (κύκλος εργασιών, όγκος, απασχολούμενοι) (νέα και αναθεωρημένα)
- Πίνακες διεθνών συγκρίσεων (νέα και αναθεωρημένα)
- Employed persons, unemployment rate (new)
- Industry (turnover, producer prices) (new and revised)
- Retail sales (turnover, volume, employed persons) (new and revised)
- Tables of international comparisons (new and revised)

ΠΕΡΙΕΧΟΜΕΝΑ — CONTENTS

	Σελίδα Page	
Πίνακας 1. Επιλεγμένοι οικονομικοί δείκτες, 2009 - 2020	6	Table 1. Selected economic indicators, 2009 - 2020
Πίνακας 2. Ακαθάριστο Εγχώριο Προϊόν σε τρέχουσες τιμές, 2009 - 2020	8	Table 2. Gross Domestic Product at current prices, 2009 - 2020
Πίνακας 3. Ακαθάριστο Εγχώριο Προϊόν σε σταθερές τιμές 2010, 2009 - 2020	8	Table 3. Gross Domestic Product at constant prices of 2010, 2009 - 2020
Πίνακας 4. Ακαθάριστο Εγχώριο Προϊόν, ετήσιες μεταβολές όγκου, 2009 - 2020	10	Table 4. Gross Domestic Product, annual volume changes, 2009 - 2020
Πίνακας 5. Ακαθάριστο Εγχώριο Προϊόν σε τρέχουσες τιμές, τριμηνιαία στοιχεία, 2018 - 2021	12	Table 5. Gross Domestic Product at current prices, quarterly data, 2018 - 2021
Πίνακας 6. Ακαθάριστο Εγχώριο Προϊόν, έτος αναφοράς 2010, τριμηνιαία στοιχεία, 2018 - 2021	12	Table 6. Gross Domestic Product, reference year 2010, quarterly data, 2018 - 2021
Πίνακας 7. Ακαθάριστο Εγχώριο Προϊόν, ετήσιες μεταβολές όγκου, τριμηνιαία στοιχεία, 2018 - 2021	14	Table 7. Gross Domestic Product, annual volume changes, quarterly data, 2018 - 2021
Πίνακας 7α. Ακαθάριστο Εγχώριο Προϊόν, έτος αναφοράς 2010, τριμηνιαία, εποχικά διορθωμένα στοιχεία, 2018 - 2021	14	Table 7a. Gross Domestic Product, reference year 2010, quarterly, seasonally adjusted data, 2018 - 2021
Πίνακας 8. Αποταμίευση - Επενδύσεις, 2015 - 2020	16	Table 8. Savings - Investment, 2015 - 2020
Πίνακας 9. Εθνικοί Λογαριασμοί: Μισθοί, παραγωγικότητα και κόστος εργασίας, 2014 - 2019	17	Table 9. National Accounts: Wages, productivity and labour cost, 2014 - 2019
Πίνακας 10. Εθνικοί Λογαριασμοί: Μισθοί, παραγωγικότητα και κόστος εργασίας, τριμηνιαία στοιχεία, 2019 - 2021	17	Table 10. National Accounts: Wages, productivity and labour cost, quarterly data, 2019 - 2021
Πίνακας 11. Κύρια μεγέθη Γενικής Κυβέρνησης, 2011 - 2020	18	Table 11. Main aggregates of General Government, 2011 - 2020
Πίνακας 12. Κύρια μεγέθη Γενικής Κυβέρνησης, τριμηνιαία στοιχεία, 2018 - 2021	22	Table 12. Main aggregates of General Government, quarterly data, 2018 - 2021
Πίνακας 13. Χρέος Γενικής Κυβέρνησης, 2010 - 2021	26	Table 13. General Government debt, 2010 - 2021
Πίνακας 14. Πληθυσμός ηλικίας 15 ετών και άνω, κατά κατάσταση απασχόλησης, τριμηνιαία στοιχεία, 2014 - 2021	28	Table 14. Population aged 15 years and over by employment status, quarterly data, 2014 - 2021
Πίνακας 15. Ποσοστό (%) ανεργίας για το σύνολο του πληθυσμού, για άρρενες - θήλεις και για άτομα ηλικίας 15 - 29 ετών, 2008 - 2020	30	Table 15. Unemployment rate (%) for total population, males - females and for persons aged 15 - 29 years, 2008 - 2020
Πίνακας 16. Απασχολούμενοι 15 ετών και άνω, κατά κλάδο οικονομικής δραστηριότητας, 2009 - 2021	30	Table 16. Employed persons aged 15 years and over by branch of economic activity, 2009 - 2021
Πίνακας 17. Δείκτες οικονομικής δραστηριότητας, 2018 - 2021	32	Table 17. Indices of economic activity, 2018 - 2021
Πίνακας 18. Εθνικός ΔΤΚ, Εν. ΔΤΚ, Εν. ΔΤΚ-ΣΦ, ΠΠ και ΔΤΠΒ, 2017 - 2021	38	Table 18. CPI, HICP, HICP-CT, CI and PPI, 2017 - 2021
Πίνακας 19. Εμπορικό ισοζύγιο, 2010 - 2020	40	Table 19. External trade balance, 2010 - 2020
Πίνακας 20. Εμπορικό ισοζύγιο, τριμηνιαία στοιχεία, 2018 - 2021	42	Table 20. External trade balance, quarterly data, 2018 - 2021
Πίνακας 21. Αφίξεις - Εισαγωγές, Αποστολές - Εξαγωγές, ενδοκοινοτικό εμπόριο - εμπόριο με τρίτες χώρες, με πετρελαιοειδή, 2010 - 2020	44	Table 21. Arrivals - Imports, Dispatches - Exports, intra eu trade - extra eu trade, including oil products, 2010 - 2020
Πίνακας 22. Αφίξεις - Εισαγωγές, Αποστολές - Εξαγωγές, ενδοκοινοτικό εμπόριο - εμπόριο με τρίτες χώρες, χωρίς πετρελαιοειδή, 2010 - 2020	46	Table 22. Arrivals - Imports, Dispatches - Exports, intra eu trade - extra eu trade, excluding oil products, 2010 - 2020
Πίνακας 23. Αφίξεις - Εισαγωγές, Αποστολές - Εξαγωγές, ενδοκοινοτικό εμπόριο - εμπόριο με τρίτες χώρες, με πετρελαιοειδή, τριμηνιαία στοιχεία, 2018 - 2021	48	Table 23. Arrivals - Imports, Dispatches - Exports, intra eu trade - extra eu trade, including oil products, quarterly data, 2018 - 2021
Πίνακας 24. Αφίξεις - Εισαγωγές, Αποστολές - Εξαγωγές, ενδοκοινοτικό εμπόριο - εμπόριο με τρίτες χώρες, χωρίς πετρελαιοειδή, τριμηνιαία στοιχεία, 2018 - 2021	50	Table 24. Arrivals - Imports, Dispatches - Exports, intra eu trade - extra eu trade, excluding oil products, quarterly data, 2018 - 2021
Πίνακας 25. Αφίξεις - Εισαγωγές, Αποστολές - Εξαγωγές, κατά χώρα εταίρο, με πετρελαιοειδή, 2010, 2015, 2020	52	Table 25. Arrivals - Imports, Dispatches - Exports, by partner country, including oil products, 2010, 2015, 2020
Πίνακας 26. Αφίξεις - Εισαγωγές, κατά κύριες κατηγορίες προϊόντων της ΤΤΔΕ, 2010 - 2020	54	Table 26. Arrivals - Imports, by main product categories according to SITC, 2010 - 2020
Πίνακας 27. Αποστολές - Εξαγωγές, κατά κύριες κατηγορίες προϊόντων της ΤΤΔΕ, 2010 - 2020	56	Table 27. Dispatches - Exports, by main product categories according to SITC, 2010 - 2020
Πίνακας 28. Συγκεντρωτική Λογιστική Κατάσταση των Νομισματικών Χρηματοπιστωτικών Ιδρυμάτων (NXI), 2015 - 2021	58	Table 28. Aggregated Balance Sheet of Monetary Financial Institutions (MFIs), 2015 - 2021
Πίνακας 29. Επιλεγμένοι οικονομικοί δείκτες χωρών Ευρωζώνης	60	Table 29. Selected economic indicators of the Eurozone countries
Πίνακας 30. Επιλεγμένοι οικονομικοί δείκτες των κυριότερων χωρών - εισαγωγών ελληνικών προϊόντων	62	Table 30. Selected economic indicators of the main importers of Greek products

Πίνακας 1. ΕΛΛΑΣ: ΕΠΙΛΕΓΜΕΝΟΙ ΟΙΚΟΝΟΜΙΚΟΙ ΔΕΙΚΤΕΣ, 2009 - 2020

	2009	2010	2011	2012	2013	2014
<i>(% μεταβολή, εκτός άλλης αναφοράς)</i>						
<i>Εγχώρια οικονομία</i>						
ΑΕΠ σε τιμές έτους αναφοράς 2015 ⁽¹¹⁾	-4.3	-5.5	-10.1	-7.1	-2.5	0.5
Συνολική εγχώρια ζήτηση (συμβολή)	-7.1	-7.2	-12.9	-9.1	-4.1	0.2
Ιδιωτική κατανάλωση	-1.7	-6.5	-8.7	-7.6	-3.4	-0.1
Δημόσια κατανάλωση	2.0	-4.2	-7.0	-4.9	-6.4	-1.2
Ακαθάριστος σχηματισμός πάγιου κεφαλαίου	-13.9	-19.3	-25.4	-21.7	-6.6	-3.2
Εξαγωγές αγαθών και υπηρεσιών	-18.5	4.9	0.6	2.0	1.8	8.2
Εισαγωγές αγαθών και υπηρεσιών	-20.4	-3.4	-9.6	-5.5	-3.5	6.7
Αποπληθωριστής ΑΕΠ	2.6	-0.2	1.0	-0.3	-2.0	-1.9
ΑΕΠ σε τρέχουσες τιμές (δισεκατομμύρια €)	237.5	224.1	203.3	188.4	179.9	177.2
ΑΕΠ σε τρέχουσες τιμές	-1.8	-5.6	-9.3	-7.3	-4.5	-1.5
Εθνικός ΔΤΚ ⁽¹⁾ (μέσος δείκτης 12μήνου)	1.2	4.7	3.3	1.5	-0.9	-1.3
Εν. ΔΤΚ ⁽²⁾ (μέσος δείκτης 12μήνου)	1.3	4.7	3.1	1.0	-0.9	-1.4
Πυρήνας Πληθωρισμού ⁽³⁾ (μέσος δείκτης 12μήνου)	2.4	2.7	1.0	-0.3	-2.8	-1.4
Ανεργία (μέσο ετήσιο ποσοστό)	9.6	12.7	17.9	24.4	27.5	26.5
<i>(% του ΑΕΠ)</i>						
<i>Δημόσια οικονομικά (Γενική Κυβέρνηση)</i>						
Σύνολο εσόδων	38.9	41.7	44.7	47.6	49.4	47.1
Σύνολο δαπανών	54.1	53.0	55.1	56.7	62.8	50.7
Πρωτογενείς δαπάνες	49.0	46.9	47.4	51.4	58.7	46.7
Ισοζύγιο Γενικής Κυβέρνησης	-15.1	-11.3	-10.5	-9.1	-13.4	-3.6
Πρωτογενές ισοζύγιο	-10.1	-5.2	-2.8	-3.7	-9.2	0.4
Ισοζύγιο Γενικής Κυβέρνησης (χωρίς την επίπτωση της υποστήριξης των χρηματοπιστωτικών ιδρυμάτων)	-15.3	-11.7	-10.8	-6.3	-2.5	-3.7
Χρέος Γενικής Κυβέρνησης κατά Μάαστριχτ ⁽⁴⁾	126.7	147.5	175.2	162.0	178.2	180.3
<i>Ισοζύγιο πληρωμών⁽⁵⁾⁽⁶⁾⁽⁷⁾</i>						
Ισοζύγιο τρεχουσών συναλλαγών	-12.3	-10.1	-8.8	-3.5	-1.4	-0.7
Ισοζύγιο αγαθών και υπηρεσιών	-9.1	-6.8	-4.8	-3.5	-2.2	-1.3
Εξαγωγές αγαθών και υπηρεσιών	18.9	21.8	25.4	28.7	30.1	32.3
Εισαγωγές αγαθών και υπηρεσιών	28.0	28.5	30.2	32.1	32.3	33.6
Ισοζύγιο δευτερογενών εισοδημάτων	-0.4	-0.8	-0.7	-0.5	1.0	-0.2
Ισοζύγιο πρωτογενών εισοδημάτων	-2.8	-2.5	-3.2	0.4	-0.3	0.8
Καθαρή διεθνής επενδυτική θέση	-87.5	-99.8	-90.4	-117.6	-131.0	-133.0
<i>(% μεταβολή, εκτός άλλης αναφοράς)</i>						
<i>Επιτόκια και χρηματοδότηση⁽⁵⁾</i>						
Επιτόκιο δανεισμού ⁽⁸⁾	5.7	6.5	7.6	7.2	6.9	6.1
Χρηματοδότηση του ιδιωτικού τομέα ⁽⁹⁾	4.1	0.0	-3.1	-4.0	-3.9	-3.1
<i>Συναλλαγματικές ισοτιμίες⁽⁵⁾</i>						
Ονομαστική σταθμισμένη συναλλαγματική ισοτιμία	1.2	-2.8	0.5	-2.0	2.0	0.7
Πραγματική σταθμισμένη συναλλαγματική ισοτιμία (με βάση τον ΔΤΚ)	1.6	-0.5	0.4	-3.5	-0.8	-1.8

Πηγή: ΕΛΣΤΑΤ, εκτός άλλης αναφοράς.

(1) ΔΤΚ: Δείκτης Τιμών Καταναλωτή (εθνικός).

(2) Εν. ΔΤΚ: Εναρμονισμένος ΔΤΚ.

(3) Πυρήνας Πληθωρισμού: ΔΤΚ, χωρίς διατροφή, ποτά, καπνό και ενέργεια.

(4) Το χρέος όπως ορίζεται από τη Συνθήκη του Μάαστριχτ.

(5) Πηγή: Τράπεζα της Ελλάδος.

(6) Βασίζεται στη νέα μεθοδολογία κατάρτισης του Ισοζυγίου Πληρωμών (BPM6).

(7) Από τον Ιανουάριο 2009, η κατάρτιση του ισοζυγίου αγαθών βασίζεται στα στοιχεία εξωτερικού εμπορίου της ΕΛΣΤΑΤ στη θέση των στοιχείων διακανονισμού τραπεζικών συναλλαγών, που χρησιμοποιούνταν μέχρι πρότινος.

(8) Δάνεια σε επιχειρήσεις, μέχρι 1 έτος. Ποσοστό στο τέλος Δεκεμβρίου, μη περιλαμβανομένων των επιβαρύνσεων.

(9) Εξέλιξη της εγχώριας χρηματοδότησης των νοικοκυριών και επιχειρήσεων.

(10) Περιλαμβάνει μείωση του χρέους στο πλαίσιο του προγράμματος ανταλλαγής ομολόγων (PSI).

(11) Τα δεδομένα του ΑΕΠ και των συνιστωσών του για την περίοδο από το 2010 και μετά έχουν αναθεωρηθεί με έτος βάσης το 2015. Οι εργασίες αναθεώρησης των δεδομένων με το νέο έτος βάσης για την περίοδο 1995-2009 συνεχίζονται και ως εκ τούτου υπάρχει διακοπή στο έτος 2010 της χρονοσειράς μεταξύ των μη αναθεωρημένων δεδομένων της περιόδου 1995-2009 και των αναθεωρημένων της περιόδου 2010-2020.

Table 1. GREECE: SELECTED ECONOMIC INDICATORS, 2009 - 2020

	2015	2016	2017	2018	2019	2020
<i>(% change, unless otherwise indicated)</i>						
<i>Domestic economy</i>						
GDP prices of reference year 2015 ⁽¹¹⁾	-0.2	-0.5	1.1	1.7	1.8	-9.0
Total domestic demand (contribution)	0.8	0.4	0.8	1.4	1.1	-3.5
Private consumption	-0.3	-0.6	2.5	1.7	1.8	-7.9
Public consumption	2.7	-0.1	-1.1	-3.5	1.7	2.6
Gross fixed capital formation	0.2	2.3	8.5	-4.3	-3.3	-0.3
Exports of goods and services	5.0	-0.4	8.5	9.1	4.9	-21.5
Imports of goods and services	7.9	2.2	7.4	8.1	3.1	-7.6
GDP deflator	-0.3	-0.6	0.3	-0.2	0.2	-0.8
GDP at current prices (billion €)	176.4	174.5	176.9	179.6	183.3	165.3
GDP at current prices	-0.5	-1.1	1.4	1.5	2.1	-9.8
CPI ⁽¹⁾ (annual average)	-1.7	-0.8	1.1	0.6	0.3	-1.2
HICP ⁽²⁾ (annual average)	-1.1	0.0	1.1	0.8	0.5	-1.3
Core Inflation ⁽³⁾ (annual average)	-1.3	-0.4	0.0	0.0	0.5	-0.7
Unemployment (annual average rate)	24.9	23.5	21.5	19.3	17.3	16.3
<i>(% of GDP)</i>						
<i>Public finance (General Government)</i>						
Total revenues	48.2	50.2	49.1	49.5	49.0	49.7
Total expenditures	54.1	49.9	48.5	48.5	47.9	59.8
Primary expenditures	50.5	46.7	45.4	45.1	44.9	56.8
Overall balance	-5.9	0.2	0.6	0.9	1.1	-10.1
Primary balance	-2.3	3.5	3.7	4.3	4.1	-7.1
Overall balance (excluding the impact of the support to the financial institutions)	-3.1	0.0	0.6	1.0	1.1	-10.1
Gross debt (Maastricht) ⁽⁴⁾	176.7	180.5	179.5	186.4	180.7	206.3
<i>Balance of payments⁽⁵⁾⁽⁶⁾⁽⁷⁾</i>						
Current account balance	-0.8	-1.7	-1.9	-2.9	-1.5	-6.6
Balance of goods and services	-0.6	-1.0	-1.0	-1.8	-0.9	-6.8
Exports of goods and services	32.0	31.2	34.9	38.7	39.6	31.2
Imports of goods and services	32.6	32.1	35.9	40.5	40.6	38.0
Secondary Income Balance	-0.3	-0.3	-0.3	-0.2	0.3	0.3
Primary Income Balance	0.1	-0.5	-0.6	-1.0	-0.9	-0.2
Net international investment position	-136.1	-139.1	-143.4	-148.6	-154.2	-175.0
<i>(% change, unless otherwise indicated)</i>						
<i>Interest rates and credit⁽⁵⁾</i>						
Lending rate ⁽⁸⁾	5.8	5.4	5.1	4.8	4.5	4.1
Credit to private sector ⁽⁹⁾	-2.0	-1.5	-0.8	-1.1	-0.6	3.5
<i>Exchange rates⁽⁵⁾</i>						
Nominal effective exchange rate	-2.7	1.3	1.4	2.1	-0.2	1.3
Real effective exchange rate (CPI - based)	-4.6	0.5	0.6	0.6	-1.5	-0.9

Source: ELSTAT, unless otherwise indicated.

(1) CPI: Consumer Price Index.

(2) HICP: Harmonised Index of Consumer Prices.

(3) Core Inflation: CPI, excluding food, beverages, tobacco and energy.

(4) Debt as defined in the Maastricht Treaty.

(5) Source: Bank of Greece.

(6) Is based on the new compilation methodology of the Balance of Payments (BPM6).

(7) From January 2009, the compilation of imports and exports of goods is based on ELSTAT's trade statistics instead of the settlements data formerly used.

(8) Loans to corporations, up to 1 year. Percentage at the end of December, excluding charges.

(9) Domestic credit growth to households and enterprises.

(10) Includes debt reduction under the private sector involvement (PSI) initiative.

(11) GDP (and components) data for 2010 onwards have been revised with 2015 as base year. The revision of years 1995-2009 is in progress and thus there is a break in year 2010 in the series, between the unrevised data for 1995-2009 provided here and the revised data of 2010-2020 shown in the same table.

Πίνακας 4. ΕΛΛΑΣ: ΑΚΑΘΑΡΙΣΤΟ ΕΓΧΩΡΙΟ ΠΡΟΪΟΝ, 2009 - 2020⁽¹⁾⁽³⁾

Ετήσιες μεταβολές όγκου (%)

	2009	2010	2011	2012	2013	2014
Προσέγγιση παραγωγής						
Παραγωγή αγαθών και υπηρεσιών (σε βασικές τιμές)	-3.3	-7.3	-10.5	-5.6	-0.4	0.2
Ενδιάμεση ανάλωση (σε αγοραίες τιμές)	-3.1	-9.4	-12.3	-5.3	1.7	0.7
Ακαθάριστη προστιθέμενη αξία (σε βασικές τιμές)	-3.4	-5.7	-9.2	-5.8	-2.1	-0.2
Γεωργία, θήρα και δασοκομία, αλιεία	5.0	4.7	2.8	6.0	-7.0	5.1
Βιομηχανία, συμπεριλαμβανομένης ενέργειας και κατασκευών	-0.3	-13.5	-13.1	-6.4	-6.3	-7.0
Υπηρεσίες	-4.4	-4.4	-8.8	-6.2	-0.9	1.0
Φόροι επί των προϊόντων	-10.8	-3.7	-16.6	-14.2	-2.8	3.2
Επιδοτήσεις επί των προϊόντων	15.9	-1.3	27.9	50.3	59.0	-22.8
Προσέγγιση δαπάνης						
Τελική καταναλωτική δαπάνη	-0.8	-5.9	-8.2	-6.9	-4.1	-0.4
Νοικοκυριών και ΜΚΙΕΝ ⁽²⁾	-1.7	-6.5	-8.7	-7.6	-3.4	-0.1
Γενικής Κυβέρνησης	2.0	-4.2	-7.0	-4.9	-6.4	-1.2
Ακαθάριστος σχηματισμός κεφαλαίου	-26.9	-10.8	-31.8	-21.1	-3.1	4.3
Ακαθάριστος σχηματισμός πάγιου κεφαλαίου	-13.9	-19.3	-25.4	-21.7	-6.6	-3.2
Εγχώρια ζήτηση	-7.1	-7.2	-12.9	-9.1	-4.1	0.2
Εξαγωγές αγαθών και υπηρεσιών	-18.5	4.9	0.6	2.0	1.8	8.2
Εισαγωγές αγαθών και υπηρεσιών	-20.4	-3.4	-9.6	-5.5	-3.5	6.7
Ακαθάριστο εγχώριο προϊόν σε αγοραίες τιμές	-4.3	-5.5	-10.1	-7.1	-2.5	0.5

Πηγή: Διεύθυνση Εθνικών Λογαριασμών ΕΛΣΤΑΤ.

(1) 2019 - 2020: Προσωρινά στοιχεία.

(2) Μη Κερδοσκοπικά Ιδρύματα που Εξυπηρετούν Νοικοκυριά.

(3) Τα δεδομένα του ΑΕΠ και των συνιστωσών του για την περίοδο 2010 - 2020 έχουν εκτιμηθεί με έτος βάσης το 2015.

Οι εργασίες αναθεώρησης των δεδομένων με έτος βάσης το 2015 για την περίοδο 1995 - 2009 συνεχίζονται και ως εκ τούτου υπάρχει διακοπή της χρονοσειράς στο έτος 2010 στις τρέχουσες τιμές και στο έτος 2011 στις σταθερές τιμές προηγούμενου έτους.

Table 4. GREECE: GROSS DOMESTIC PRODUCT, 2009 - 2020⁽¹⁾⁽³⁾

Annual volume changes (%)

	2015	2016	2017	2018	2019	2020
Production approach						
Output of goods and services (at basic prices)	1.4	-0.9	2.2	1.9	0.7	-11.2
Intermediate consumption (at purchasers' prices)	2.9	-1.0	2.7	2.6	0.1	-13.7
Gross value added (at basic prices)	0.1	-0.8	1.7	1.3	1.3	-9.0
Agriculture, hunting and forestry, fishing	-2.4	-7.4	13.0	-2.0	5.3	-4.2
Industry, including energy and construction	-0.7	2.2	-1.7	3.6	1.1	2.0
Services	0.4	-1.1	1.9	1.0	1.1	-11.3
Taxes on products	-1.4	2.9	-3.3	3.6	4.7	-8.3
Subsidies on products	9.5	13.0	-2.2	-7.6	-5.9	9.6
Expenditure approach						
Final consumption expenditure	0.4	-0.5	1.7	0.6	1.8	-5.5
Households and NPISH ⁽²⁾	-0.3	-0.6	2.5	1.7	1.8	-7.9
General Government	2.7	-0.1	-1.1	-3.5	1.7	2.6
Gross capital formation	4.4	6.6	-4.9	7.8	-3.2	10.6
Gross fixed capital formation	0.2	2.3	8.5	-4.3	-3.3	-0.3
Domestic demand	0.8	0.4	0.8	1.4	1.1	-3.5
Exports of goods and services	5.0	-0.4	8.5	9.1	4.9	-21.5
Imports of goods and services	7.9	2.2	7.4	8.1	3.1	-7.6
Gross domestic product at market prices	-0.2	-0.5	1.1	1.7	1.8	-9.0

Source: National Accounts Division ELSTAT.

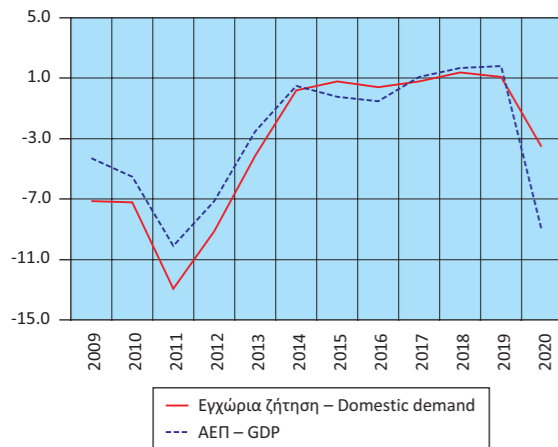
(1) 2019 - 2020: Provisional data.

(2) Non-Profit Institutions Serving Households.

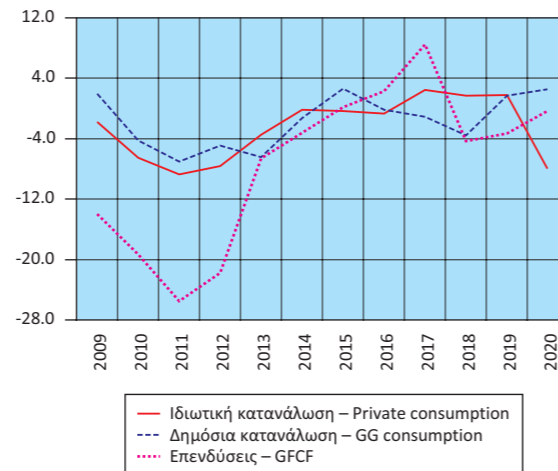
(3) GDP (and components) data for 2010 - 2020 have been estimated with 2015 as base year.

The revision of years 1995 - 2009 is in progress and thus there is a break in year 2010 in the series of current prices and in year 2011 in the series of constant previous year prices.

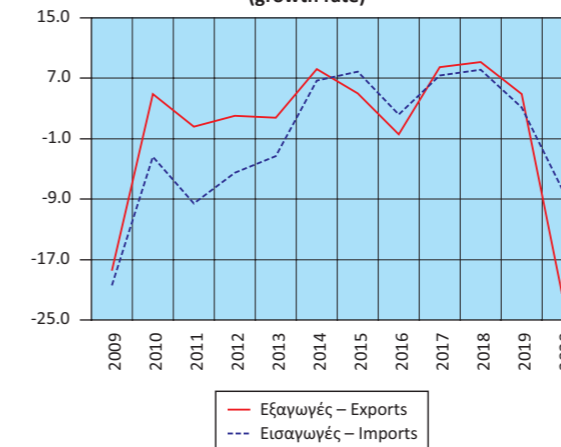
ΑΕΠ (ρυθμός ανάπτυξης) και εγχώρια ζήτηση (συμμετοχή)
GDP (growth rate) and domestic demand (contribution)



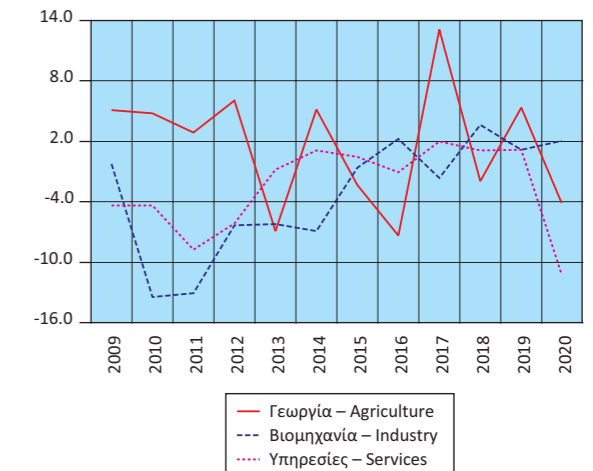
Εγχώρια ζήτηση: Συνιστώσες (ρυθμός ανάπτυξης)
Domestic demand: Components (growth rate)



Εισαγωγές - Εξαγωγές αγαθών και υπηρεσιών
(ρυθμός ανάπτυξης)
Imports - Exports of goods and services
(growth rate)



Ακαθάριστη προστιθέμενη αξία (ρυθμός ανάπτυξης)
Gross value added (growth rate)



Πίνακας 7. ΕΛΛΑΣ: ΑΚΑΘΑΡΙΣΤΟ ΕΓΧΩΡΙΟ ΠΡΟΪΟΝ, ΤΡΙΜΗΝΙΑΙΑ ΣΤΟΙΧΕΙΑ, 2018 - 2021^{(1) (4)}

Αλυσωτοί δείκτες όγκου. Έτος αναφοράς 2015. Μη εποχικά διορθωμένα στοιχεία

(Ετήσιες μεταβολές %)	2018 Q2	2018 Q3	2018 Q4	2019 Q1	2019 Q2	2019 Q3	2019 Q4
Προσέγγιση παραγωγής							
Ακαθάριστη προστιθέμενη αξία (σε βασικές τιμές)	2.5	0.3	1.3	-0.5	1.2	3.2	0.9
Γεωργία, θήρα και δασοκομία, αλιεία	-2.8	-7.8	-1.6	2.1	4.2	7.7	7.1
Βιομηχανία, συμπεριλαμβανομένης ενέργειας και κατασκευών	11.1	-4.2	7.1	2.0	-1.9	3.7	0.8
Υπηρεσίες	1.1	1.7	0.3	-1.1	1.7	2.8	0.6
Φόροι επί των προϊόντων	-2.1	7.6	3.6	2.9	5.9	6.8	3.0
Επιδότησεις επί των προϊόντων	-6.3	-8.7	-7.7	-6.9	-5.9	-4.2	-7.0
Προσέγγιση δαπάνης							
Τελική καταναλωτική δαπάνη	0.1	1.3	-1.6	-1.6	3.6	2.7	2.3
Νοικοκυριών και ΜΚΙΕΝ ⁽²⁾	1.6	2.7	-0.2	-1.7	2.1	4.2	2.6
Γενικής Κυβέρνησης	-5.0	-3.3	-5.9	-1.3	8.9	-2.7	1.6
Ακαθάριστος σχηματισμός κεφαλαίου	16.8	-2.0	25.2	13.1	-13.0	-10.6	-6.0
Ακαθάριστος σχηματισμός πάγιου κεφαλαίου	37.4	-31.9	-14.2	0.7	-16.8	8.4	-1.5
Εγχώρια ζήτηση ⁽³⁾	2.0	0.9	1.6	0.7	1.4	1.1	1.3
Εξαγωγές αγαθών και υπηρεσιών	8.3	6.9	13.5	5.7	3.9	7.7	1.3
Εισαγωγές αγαθών και υπηρεσιών	8.4	9.4	10.2	5.0	2.7	4.0	0.7
Εξωτερικό ισοζύγιο αγαθών και υπηρεσιών	-0.1	0.4	0.1	-0.7	0.4	2.7	-0.1
Ακαθάριστο εγχώριο προϊόν σε αγοραίες τιμές	1.9	1.3	1.7	0.0	1.9	3.8	1.3

Πηγή: Διεύθυνση Εθνικών Λογαριασμών ΕΛΣΤΑΤ.

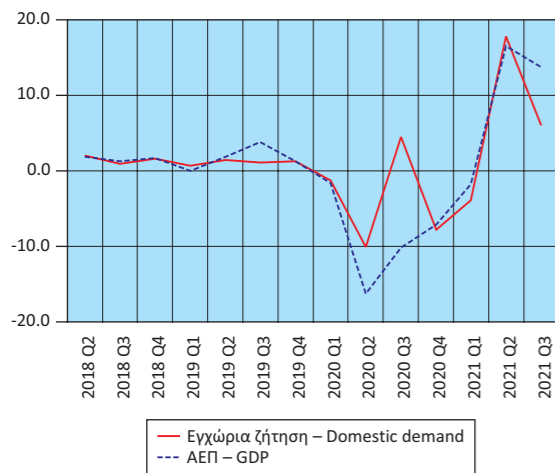
(1) 2018 - 2021: Προσωρινά στοιχεία.

(2) Μη Κερδοσκοπικά Ιδρύματα που Εξυπηρετούν Νοικοκυριά.

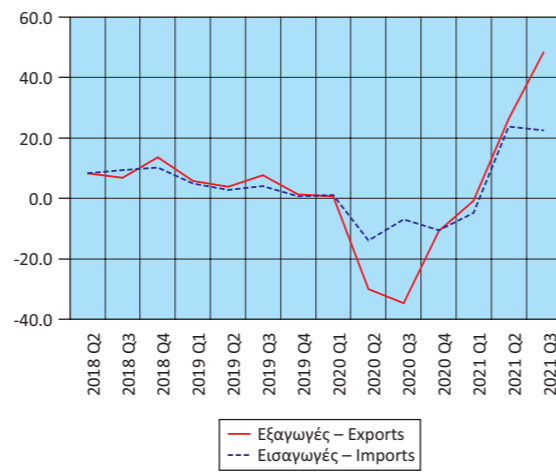
(3) Συμβολή στον ρυθμό μεταβολής του ΑΕΠ.

(4) Από το 2010 και εξής, τα δεδομένα του ΑΕΠ και των συνιστωσών του έχουν αναθεωρηθεί με έτος βάσης το 2015.

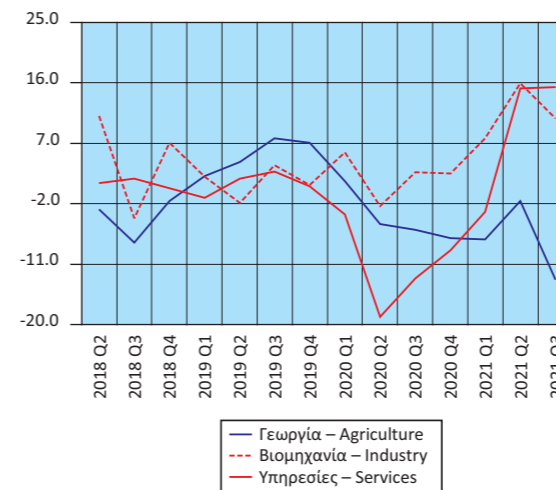
ΑΕΠ (ετήσια μεταβολή) και εγχώρια ζήτηση (συμβολή στη μεταβολή % του ΑΕΠ) GDP (y-o-y change) and domestic demand (contribution to GDP change %)



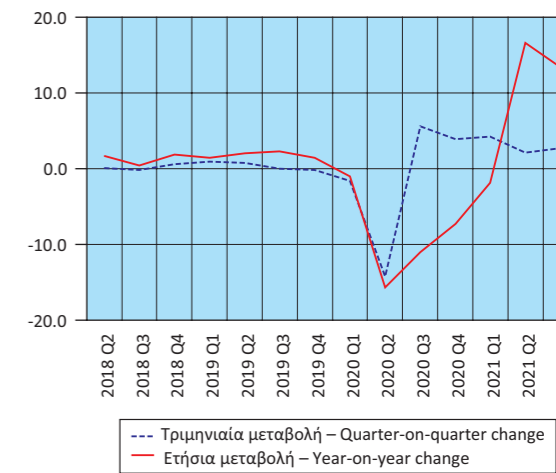
Εισαγωγές - Εξαγωγές αγαθών και υπηρεσιών (ετήσια μεταβολή %) Imports - Exports of goods and services (y-o-y change %)



Ακαθάριστη προστιθέμενη αξία (ετήσια μεταβολή %) Gross value added (y-o-y change %)



ΑΕΠ: εποχικά διορθωμένα στοιχεία (τριμηνιαία και ετήσια μεταβολή %) GDP: seasonally adjusted data (q-o-q and y-o-y change %)



Πίνακας 7α. ΕΛΛΑΣ: ΑΚΑΘΑΡΙΣΤΟ ΕΓΧΩΡΙΟ ΠΡΟΪΟΝ, ΤΡΙΜΗΝΙΑΙΑ ΣΤΟΙΧΕΙΑ, 2018 - 2021^{(1) (2)}

Σε εκατομμύρια €. Αλυσωτοί δείκτες όγκου. Έτος αναφοράς 2015. Εποχικά διορθωμένα στοιχεία

	2018 Q2	2018 Q3	2018 Q4	2019 Q1	2019 Q2	2019 Q3	2019 Q4
Ακαθάριστο εγχώριο προϊόν σε αγοραίες τιμές	45,043	44,945	45,213	45,603	45,953	45,967	45,859
Τριμηνιαίες μεταβολές %	0.1	-0.2	0.6	0.9	0.8	0.0	-0.2
Ετήσιες μεταβολές %	1.7	0.4	1.9	1.4	2.0	2.3	1.4

Πηγή: Διεύθυνση Εθνικών Λογαριασμών ΕΛΣΤΑΤ.

(1) 2018 - 2021: Προσωρινά στοιχεία.

(2) Από το 2010 και εξής, τα δεδομένα του ΑΕΠ και των συνιστωσών του έχουν αναθεωρηθεί με έτος βάσης το 2015.

Table 7. GREECE: GROSS DOMESTIC PRODUCT, QUARTERLY DATA, 2018 - 2021^{(1) (4)}

Chain-linked volume. Reference year 2015. Non-seasonally adjusted data

	2020 Q1	2020 Q2	2020 Q3	2020 Q4	2021 Q1	2021 Q2	2021 Q3	(Year-on-year change %)
Production approach								
Gross value added (at basic prices)	-1.9	-15.7	-10.4	-7.0	-1.6	14.5	13.3	13.3
Agriculture, hunting and forestry, fishing	1.4	-5.0	-5.9	-7.1	-7.3	-1.6	-13.3	-13.3
Industry, including energy and construction	5.6	-2.4	2.7	2.5	7.7	15.9	10.7	10.7
Services	-3.6	-18.8	-13.1	-8.9	-3.2	15.2	15.4	15.4
Taxes on products	1.4	-19.2	-8.2	-6.3	-3.2	30.4	16.9	16.9
Subsidies on products	20.0	0.9	6.5	12.5	-2.0	16.8	16.1	16.1
Expenditure approach								
Final consumption expenditure	-2.4	-12.1	0.1	-7.3	-3.7	13.8	7.4	7.4
Households and NPISH ⁽²⁾	-3.6	-15.1	-1.2	-11.1	-6.3	16.6	8.0	8.0
General Government	1.8	-2.0	5.3	5.4	5.0	5.6	5.7	5.7
Gross capital formation	5.0	6.9	59.5	-7.6	-2.3	33.3	-6.0	-6.0
Gross fixed capital formation	0.6	-2.3	2.8	-1.8	19.1	19.7	19.6	19.6
Domestic demand ⁽³⁾	-1.3	-10.1	4.5	-7.8	-3.9	17.8	6.0	6.0
Exports of goods and services	0.6	-30.0	-34.7	-10.7	-0.8	26.2	48.6	48.6
Imports of goods and services	1.2	-14.0	-6.9	-10.6	-4.8	23.8	22.4	22.4
External balance of goods and services	-0.4	-6.2	-14.7	0.7	2.1	-1.2	7.7	7.7
Gross domestic product at market prices	-1.6	-16.3	-10.2	-7.1	-1.8	16.5	13.7	13.7

Source: National Accounts Division ELSTAT.

(1) 2018 - 2021: Provisional data.

(2) Non-Profit Institutions Serving Households.

(3) Contribution to GDP growth rate.

(4) From 2010 onwards, the data on GDP and its components have been revised with base year 2015.

Table 7a. GREECE: GROSS DOMESTIC PRODUCT, QUARTERLY DATA, 2018 - 2020^{(1) (2)}

In million €. Chain-linked volume. Reference year 2015. Seasonally adjusted data

	2020 Q1	2020 Q2	2020 Q3	2020 Q4	2021 Q1	2021 Q2	2021 Q3
Gross domestic product at market prices	45,132	38,745	40,910	42,489	44,273	45,182	46,407
Quarter-on-quarter change %	-1.6	-14.2	5.6	3.9	4.2	2.1	2.7
Year-on-year change %	-1.0	-15.7	-11.0	-7.3	-1.9	16.6	13.4

Source: National Accounts Division ELSTAT.

(1) 2018 - 2021: Provisional data.

(2) From 2010 onwards, the data on GDP and its components have been revised with base year 2015.

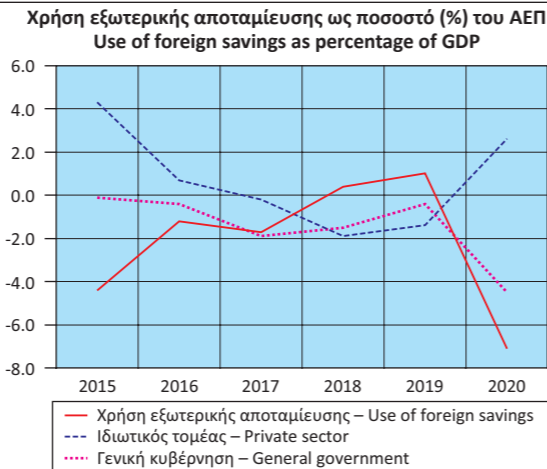
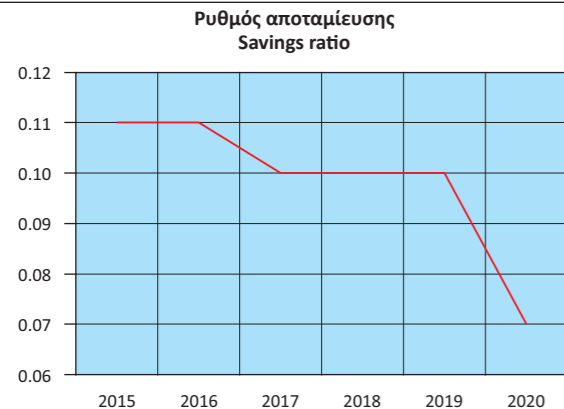
Πίνακας 8. ΕΛΛΑΣ: ΑΠΟΤΑΜΙΕΥΣΗ - ΕΠΕΝΔΥΣΕΙΣ, 2015 - 2020⁽¹⁾⁽⁵⁾

Table 8. GREECE: SAVINGS - INVESTMENT, 2015 - 2020⁽¹⁾⁽⁵⁾

	In million €. At current prices						
	2015	2016	2017	2018	2019	2020	
ΑΕΠ	176,369	174,494	176,903	179,558	183,250	165,326	GDP
Ρυθμός αποταμίευσης (Ακαθάριστη αποταμίευση / Ακαθάριστο διαθέσιμο εισόδημα)	0.11	0.11	0.10	0.10	0.10	0.07	Savings ratio (Gross savings / Gross disposable income)
Ακαθάριστη αποταμίευση / Επενδύσεις ⁽²⁾	0.99	0.96	0.84	0.86	0.97	0.61	Gross savings / Investment ⁽²⁾
Ισοζύγιο αποταμίευσης - επένδυσης							Savings - investment balance
Επενδύσεις	18,995	19,209	20,855	20,017	19,384	19,271	Investment
Ιδιωτικός τομέας (Ip)	12,183	12,972	12,821	14,190	14,742	14,267	Private sector (Ip)
Γενική Κυβέρνηση (Ig)	6,812	6,237	8,034	5,827	4,642	5,004	General Government (Ig)
Ακαθάριστη αποταμίευση	18,745	18,472	17,533	17,312	18,721	11,750	Gross savings
Ιδιωτικός τομέας (Sp)	19,769	14,278	12,446	10,790	12,195	18,567	Private sector (Sp)
Γενική Κυβέρνηση (Sg)	-1,024	4,195	5,087	6,522	6,526	-6,817	General Government (Sg)
Χρήση εξωτερικής αποταμίευσης (Sp-Ip)+(Sg-Ig) ⁽³⁾	-250	-736	-3,322	-2,705	-663	-7,521	Use of foreign savings (Sp-Ip)+(Sg-Ig) ⁽³⁾
Ιδιωτικός τομέας (Sp-Ip)	7,586	1,306	-375	-3,399	-2,547	4,300	Private sector (Sp-Ip)
Γενική Κυβέρνηση (Sg-Ig) ⁽⁴⁾	-7,836	-2,042	-2,947	695	1,884	-11,821	General Government (Sg-Ig) ⁽⁴⁾
<i>(% του ΑΕΠ)</i>							<i>(% of GDP)</i>
ΑΕΠ	100.0	100.0	100.0	100.0	100.0	100.0	GDP
Επενδύσεις	10.8	11.0	11.8	11.1	10.6	11.7	Investment
Ιδιωτικός τομέας (Ip)	6.9	7.4	7.2	7.9	8.0	8.6	Private sector (Ip)
Γενική Κυβέρνηση (Ig)	3.9	3.6	4.5	3.2	2.5	3.0	General Government (Ig)
Ακαθάριστη αποταμίευση	10.6	10.6	9.9	9.6	10.2	7.1	Gross savings
Ιδιωτικός τομέας (Sp)	11.2	8.2	7.0	6.0	6.7	11.2	Private sector (Sp)
Γενική Κυβέρνηση (Sg)	-0.6	2.4	2.9	3.6	3.6	-4.1	General Government (Sg)
Χρήση εξωτερικής αποταμίευσης (Sp-Ip)+(Sg-Ig) ⁽³⁾	-0.1	-0.4	-1.9	-1.5	-0.4	-4.5	Use of foreign savings (Sp-Ip)+(Sg-Ig) ⁽³⁾
Ιδιωτικός τομέας (Sp-Ip)	4.3	0.7	-0.2	-1.9	-1.4	2.6	Private sector (Sp-Ip)
Γενική Κυβέρνηση (Sg-Ig) ⁽⁴⁾	-4.4	-1.2	-1.7	0.4	1.0	-7.1	General Government (Sg-Ig) ⁽⁴⁾

Πηγή: Διεύθυνση Εθνικών Λογαριασμών ΕΛΣΤΑΤ.
 (1) 2019 - 2020: Προσωρινά στοιχεία.
 (2) Επενδύσεις: Ακαθάριστος σχηματισμός παγίου κεφαλαίου.
 (3) = - [Ισοζύγιο τρεχουσών συναλλαγών της Αλλοδαπής]. Εθνικολογιστική έννοια παρόμοια με το ισοζύγιο τρεχουσών συναλλαγών του Ισοζυγίου Πληρωμών.
 (4) = Ισοζύγιο Γενικής Κυβέρνησης μείον καθαρές κεφαλαιακές μεταβιβάσεις (εισπραττόμενες μείον πληρωνόμενες) συν καθαρές αγορές μη χρηματοπιστωτικών μη παραχθέντων περιουσιακών στοιχείων.
 (5) Τα δεδομένα του ΑΕΠ και των συνιστωσών του για την περίοδο 2010 - 2020 έχουν εκτιμηθεί με έτος βάσης το 2015.
 Οι εργασίες αναθεώρησης των δεδομένων με έτος βάσης το 2015 για την περίοδο 1995 - 2009 συνεχίζονται και ως εκ τούτου υπάρχει διακοπή της χρονοσειράς στο έτος 2010 στις τρέχουσες τιμές και στο έτος 2011 στις σταθερές τιμές προηγούμενου έτους.

Source: National Accounts Division ELSTAT.
 (1) 2019 - 2020: Provisional data.
 (2) Investment: Gross fixed capital formation.
 (3) = - [Current external balance of the Rest of the World]. National accounts concept similar to the current account balance of the BoP.
 (4) = General Government overall balance minus net capital transfers (receivable minus payable) plus acquisitions less disposals of non-financial non-produced assets.
 (5) GDP (and components) data for 2010 - 2020 have been estimated with 2015 as base year.
 The revision of years 1995 - 2009 is in progress and thus there is a break in year 2010 in the series of current prices and in year 2011 in the series of constant previous year prices.



Πίνακας 9. ΕΛΛΑΣ: ΕΘΝΙΚΟΙ ΛΟΓΑΡΙΑΣΜΟΙ: ΜΙΣΘΟΙ, ΠΑΡΑΓΩΓΙΚΟΤΗΤΑ ΚΑΙ ΚΟΣΤΟΣ ΕΡΓΑΣΙΑΣ, 2015 - 2020⁽¹⁾⁽⁴⁾

Table 9. GREECE: NATIONAL ACCOUNTS: WAGES, PRODUCTIVITY AND LABOUR COST, 2015 - 2020⁽¹⁾⁽⁴⁾

	Year-on-year change (%)						
	2015	2016	2017	2018	2019	2020	
Αμοιβές εξαρτημένης εργασίας ανά μισθωτό ⁽²⁾	-0.6	-3.7	1.5	-3.8	0.6	-0.7	Compensation per employee ⁽²⁾
Παραγωγικότητα εργασίας	2.6	-5.5	1.9	-3.6	1.1	-7.4	Labour productivity
Μοναδιαίο κόστος εργασίας ⁽³⁾	-3.3	0.1	-0.1	-1.0	-0.3	7.8	Unit labour cost ⁽³⁾
Αποπληθωριστής ΑΕΠ	-0.3	-0.6	0.3	-0.2	0.2	-0.8	GDP deflator

Πηγή: Διεύθυνση Εθνικών Λογαριασμών ΕΛΣΤΑΤ.
 (1) 2019 - 2020: Προσωρινά στοιχεία.
 (2) Περιλαμβάνονται όλοι οι κλάδοι οικονομικής δραστηριότητας.
 (3) Το μοναδιαίο κόστος εργασίας (ULC) μετρά το μέσο κόστος εργασίας ανά μονάδα προϊόντος και υπολογίζεται ως ποσοστό της αμοιβής της εργασίας επί του πραγματικού ΑΕΠ.
 (4) Από το 2010 και εξής, τα δεδομένα του ΑΕΠ και των συνιστωσών του έχουν εκτιμηθεί με έτος βάσης το 2015.

Source: National Accounts Division ELSTAT.
 (1) 2019 - 2020: Provisional data.
 (2) All branches of economic activity are included.
 (3) Unit labour cost (ULC) measures the average cost of labour per unit of output and is calculated as the ratio of labour compensation to real GDP.
 (4) From 2010 onwards, the data of GDP and its components have been estimated with base year 2015.

Πίνακας 10. ΕΛΛΑΣ: ΕΘΝΙΚΟΙ ΛΟΓΑΡΙΑΣΜΟΙ: ΜΙΣΘΟΙ, ΠΑΡΑΓΩΓΙΚΟΤΗΤΑ ΚΑΙ ΚΟΣΤΟΣ ΕΡΓΑΣΙΑΣ, ΤΡΙΜΗΝΙΑΙΑ ΣΤΟΙΧΕΙΑ, 2019 - 2021⁽¹⁾⁽⁴⁾

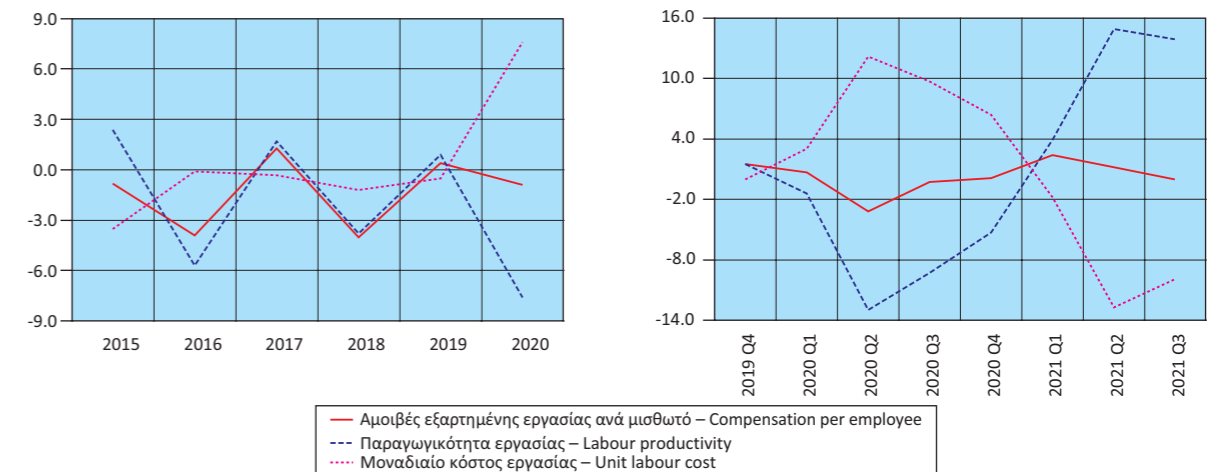
Table 10. GREECE: NATIONAL ACCOUNTS: WAGES, PRODUCTIVITY AND LABOUR COST, QUARTERLY DATA, 2019 - 2021⁽¹⁾⁽⁴⁾

	Non-seasonally adjusted data								
	2019 Q4	2020 Q1	2020 Q2	2020 Q3	2020 Q4	2021 Q1	2021 Q2	2021 Q3	
(Ετήσια μεταβολή %)									(Year-on-year change %)
Αμοιβές εξαρτημένης εργασίας ανά μισθωτό ⁽²⁾	1.5	0.7	-3.2	-0.3	0.1	2.4	1.2	0.0	Compensation per employee ⁽²⁾
Παραγωγικότητα εργασίας	1.5	-1.4	-13.0	-9.3	-5.3	3.9	14.9	13.9	Labour productivity
Μοναδιαίο κόστος εργασίας ⁽³⁾	0.0	3.0	12.2	9.7	6.4	-1.8	-12.7	-9.9	Unit labour cost ⁽³⁾
Αποπληθωριστής ΑΕΠ-	0.4	-0.5	-1.7	-0.6	-0.6	-1.3	0.9	2.3	GDP deflator

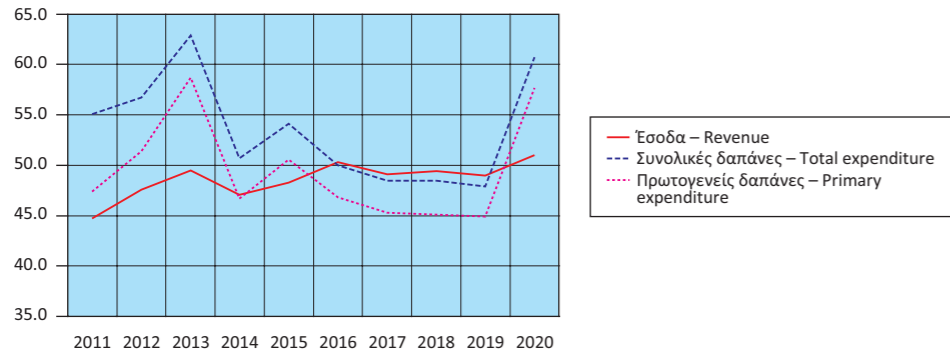
Πηγή: Διεύθυνση Εθνικών Λογαριασμών ΕΛΣΤΑΤ.
 (1) 2018 - 2021: Προσωρινά στοιχεία.
 (2) Περιλαμβάνονται όλοι οι κλάδοι οικονομικής δραστηριότητας.
 (3) Το μοναδιαίο κόστος εργασίας (ULC) μετρά το μέσο κόστος εργασίας ανά μονάδα προϊόντος και υπολογίζεται ως ποσοστό της αμοιβής της εργασίας επί του πραγματικού ΑΕΠ.
 (4) Από το 2010 και εξής, τα δεδομένα του ΑΕΠ και των συνιστωσών του έχουν αναθεωρηθεί με έτος βάσης το 2015.

Source: National Accounts Division ELSTAT.
 (1) 2018 - 2021: Provisional data.
 (2) All branches of economic activity are included.
 (3) Unit labour cost (ULC) measures the average cost of labour per unit of output and is calculated as the ratio of labour compensation to real GDP.
 (4) From 2010 onwards, the data on GDP and its components have been revised with base year 2015.

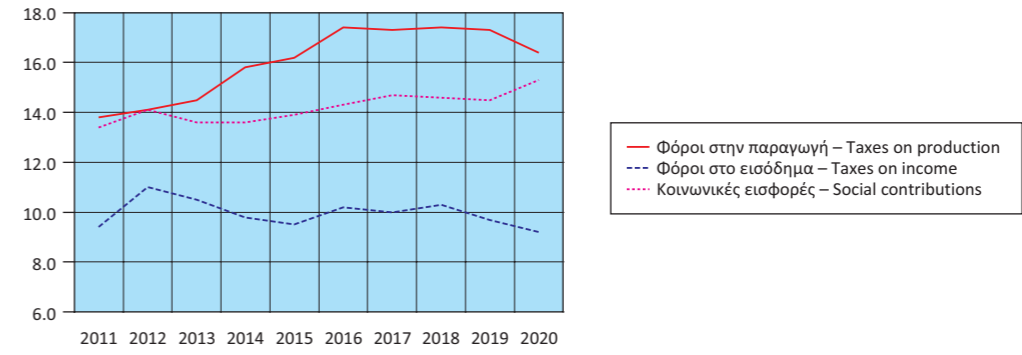
Εθνικοί Λογαριασμοί: Μισθοί, παραγωγικότητα και κόστος εργασίας (ετήσια μεταβολή %)
National Accounts: Wages, productivity and labour cost (y-o-y change %)



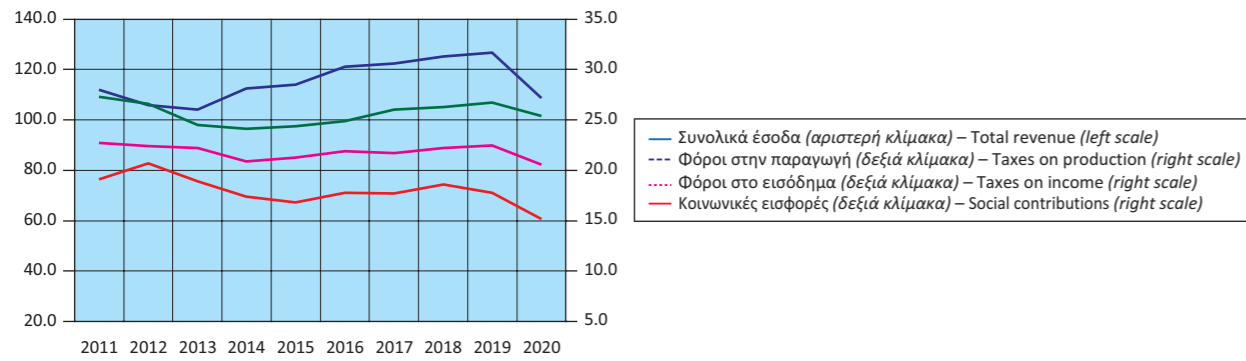
Κύρια μεγέθη Γενικής Κυβέρνησης ως ποσοστό (%) του ΑΕΠ
Main aggregates of General Government as percentage of GDP



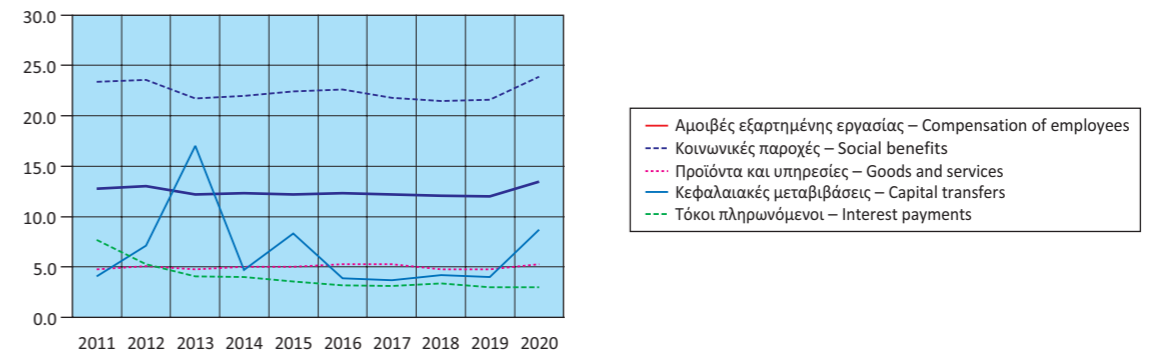
Έσοδα Γενικής Κυβέρνησης ως ποσοστό (%) του ΑΕΠ
Revenue of General Government as percentage of GDP



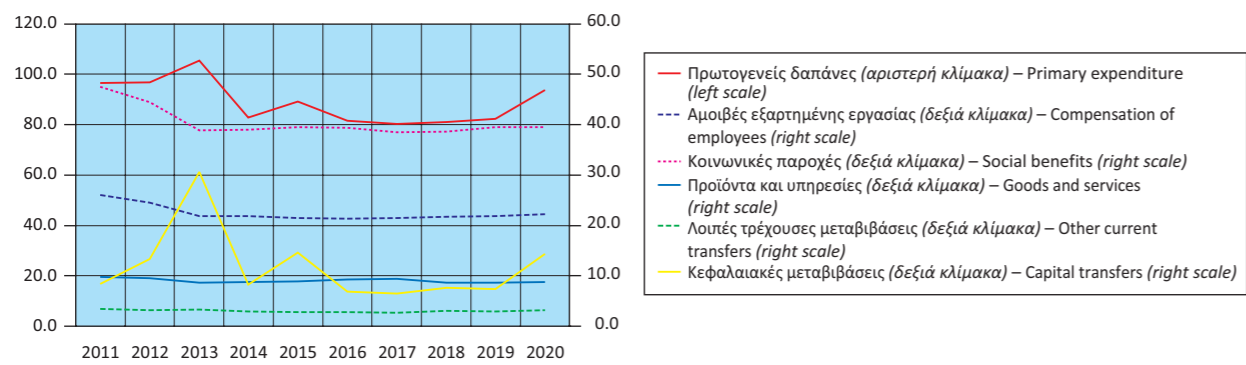
Έσοδα Γενικής Κυβέρνησης (σε δις. €)
Revenue of General Government (in bil. €)



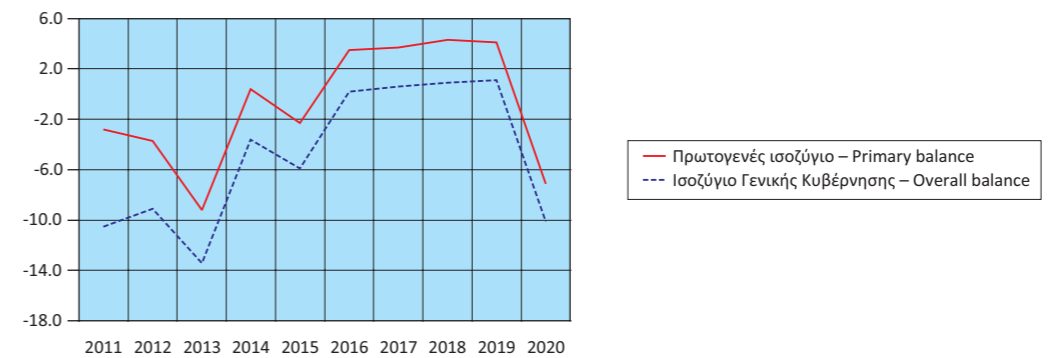
Έσοδα Γενικής Κυβέρνησης ως ποσοστό (%) του ΑΕΠ
Expenditure of General Government as percentage of GDP



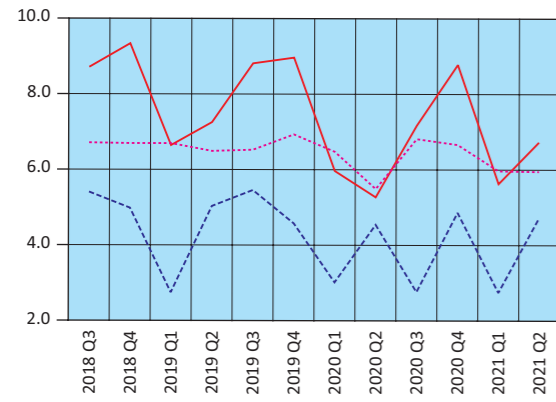
Έξοδα Γενικής Κυβέρνησης (σε δις. €)
Expenditure of General Government (in bil. €)



Πρωτογενές ισοζύγιο και ισοζύγιο Γενικής Κυβέρνησης
ως ποσοστό (%) του ΑΕΠ
Primary balance and overall balance
of General Government as percentage of GDP

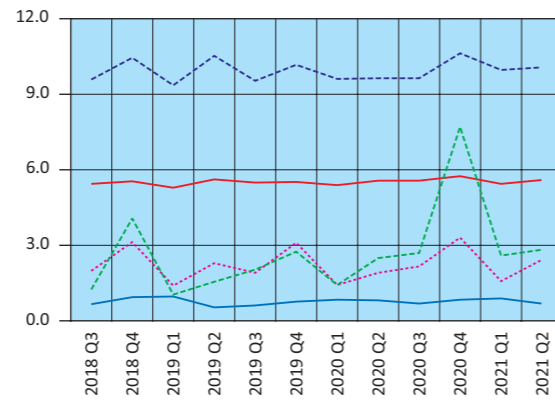


Έσοδα Γενικής Κυβέρνησης (σε δις. €)
Revenue of General Government (in bil. €)



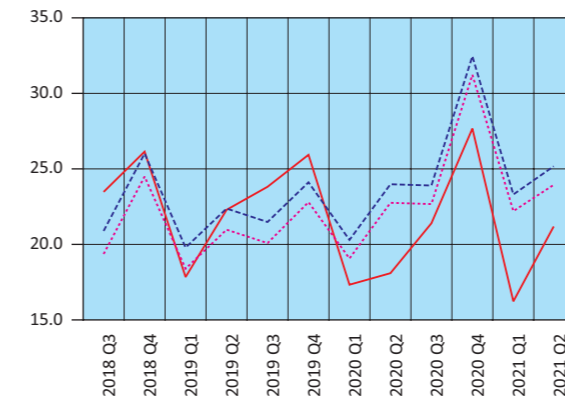
— Φόροι στην παραγωγή και στις εισαγωγές – Taxes on production and imports
 - - Φόροι στο εισόδημα – Taxes on income
 ··· Κοινωνικές εισφορές – Social contributions

Έξοδα Γενικής Κυβέρνησης (σε δις. €)
Expenditure of General Government (in bil. €)



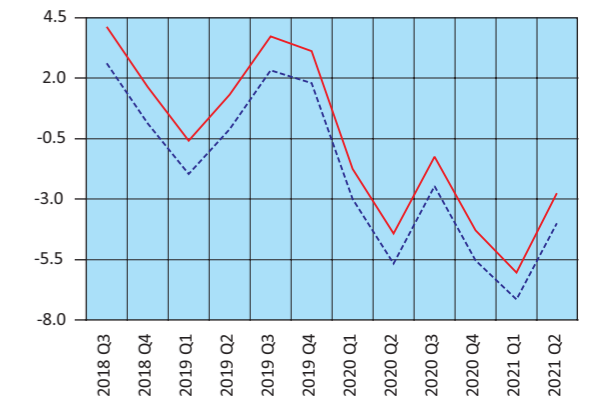
— Αμοιβές εξαρτημένης εργασίας – Compensation of employees
 - - Κοινωνικές παροχές – Social benefits
 ··· Προϊόντα και υπηρεσίες – Goods and services
 — Λοιπές τρέχουσες μεταβιβάσεις – Other current transfers
 - - Κεφαλαιακές μεταβιβάσεις – Capital transfers

Έσοδα - Πρωτογενείς δαπάνες - Συνολικές δαπάνες (σε δις. €)
Revenue - Primary expenditure - Total expenditure (in bil. €)



— Έσοδα – Revenue
 - - Συνολικές δαπάνες – Total expenditure
 ··· Πρωτογενείς δαπάνες – Primary expenditure

Πρωτογενές ισοζύγιο και ισοζύγιο Γενικής Κυβέρνησης (σε δις. €)
Primary balance and overall balance of General Government (in bil. €)



— Πρωτογενές ισοζύγιο – Primary balance
 - - Ισοζύγιο Γενικής Κυβέρνησης – Overall balance of General Government

Πίνακας 13. ΕΛΛΑΣ: ΧΡΕΟΣ ΓΕΝΙΚΗΣ ΚΥΒΕΡΝΗΣΗΣ, 2010 - 2021

Σε εκατομμύρια €

	2010	2011	2012 ⁽¹⁾	2013	2014	2015
Ονομαστική αξία υπολοίπου χρέους στο τέλος του έτους	330,570	356,235	305,085	320,498	319,629	311,729
Νόμισμα και καταθέσεις	1,203	1,106	1,055	1,088	6,374	5,546
Χρεόγραφα εκτός από μετοχές, χωρίς χρηματοοικονομικά παράγωγα	262,555	251,622	93,432	79,194	69,466	61,084
Βραχυπρόθεσμα (≤1 έτους)	8,273	10,850	15,309	10,872	12,190	10,884
Μακροπρόθεσμα (>1 έτους)	254,282	240,772	78,123	68,322	57,276	50,200
Δάνεια	66,812	103,507	210,598	240,216	243,789	245,099
Βραχυπρόθεσμα	3,169	2,918	2,491	2,164	2,370	1,509
Μακροπρόθεσμα	63,643	100,589	208,107	238,052	241,419	243,590
<i>(% του χρέους)</i>						
Νόμισμα και καταθέσεις	0.4	0.3	0.3	0.3	2.0	1.8
Χρεόγραφα εκτός από μετοχές, χωρίς χρηματοοικονομικά παράγωγα	79.4	70.6	30.6	24.7	21.7	19.6
Βραχυπρόθεσμα	2.5	3.0	5.0	3.4	3.8	3.5
Μακροπρόθεσμα	76.9	67.6	25.6	21.3	17.9	16.1
Δάνεια	20.2	29.1	69.0	75.0	76.3	78.6
Βραχυπρόθεσμα	1.0	0.8	0.8	0.7	0.7	0.5
Μακροπρόθεσμα	19.3	28.2	68.2	74.3	75.5	78.1

Πηγή: Διεύθυνση Εθνικών Λογαριασμών ΕΛΣΤΑΤ.

(1) Περιλαμβάνει μείωση του χρέους στο πλαίσιο της πρωτοβουλίας «Συμμετοχή του ιδιωτικού τομέα» (PSI).

Table 13. GREECE: GENERAL GOVERNMENT DEBT, 2010 - 2021

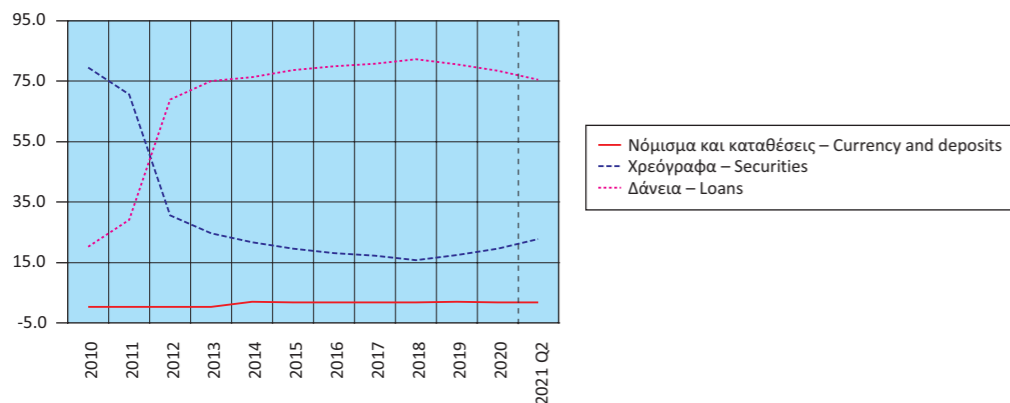
In million €

	2016	2017	2018	2019	2020	2021 Q2	
Nominal value of debt outstanding at the end of the year	315,012	317,481	334,721	331,091	341,086	354,010	
Currency and deposits	5,987	6,008	6,245	6,583	6,581	6,692	
Securities other than shares, excl. financial derivatives	57,162	54,938	52,882	57,854	67,187	80,252	
Short-term (≤1 year)	10,087	14,261	11,144	11,752	11,122	11,472	
Long-term (>1 year)	47,075	40,677	41,738	46,102	56,065	68,780	
Loans	251,863	256,535	275,594	266,654	267,318	267,066	
Short-term	2,198	2,036	2,241	2,267	2,250	3,771	
Long-term	249,665	254,499	273,353	264,387	265,068	263,295	
<i>(% of debt)</i>							
Currency and deposits	1.9	1.9	1.9	2.0	1.9	1.9	
Securities other than shares, excl. financial derivatives	18.1	17.3	15.8	17.5	19.7	22.7	
Short-term	3.2	4.5	3.3	3.5	3.3	3.2	
Long-term	14.9	12.8	12.5	13.9	16.4	19.4	
Loans	80.0	80.8	82.3	80.5	78.4	75.4	
Short-term	0.7	0.6	0.7	0.7	0.7	1.1	
Long-term	79.3	80.2	81.7	79.9	77.7	74.4	

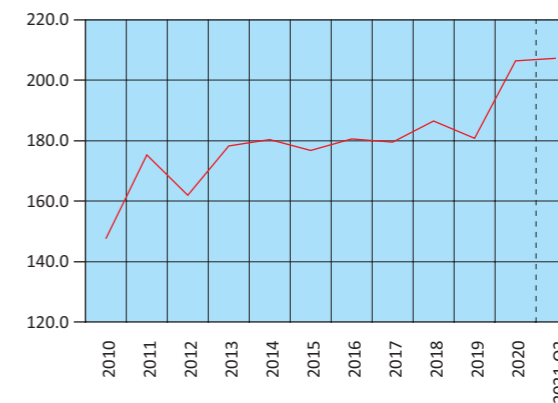
Source: National Accounts Division ELSTAT.

(1) Includes debt reduction under the private sector involvement (PSI) initiative.

Δομή χρέους Γενικής Κυβέρνησης (ποσοστό % συνόλου)
Structure of General Government debt (percentage of total)



Διαχρονική εξέλιξη του χρέους ως ποσοστό (%) του ΑΕΠ
Evolution of debt as percentage of GDP



Πίνακας 14. ΕΛΛΑΣ: ΠΛΗΘΥΣΜΟΣ ΗΛΙΚΙΑΣ 15 ΕΤΩΝ ΚΑΙ ΑΝΩ, ΚΑΤΑ ΚΑΤΑΣΤΑΣΗ ΑΠΑΣΧΟΛΗΣΗΣ, ΤΡΙΜΗΝΙΑΙΑ ΣΤΟΙΧΕΙΑ, 2014 - 2021

Σε χιλιάδες

Περίοδος αναφοράς	Γενικό σύνολο (1) Grand total	Εργατικό δυναμικό				
		Σύνολο Total	Ποσοστό (%) επί του πληθυσμού Percent of population	Απασχολούμενοι Employed	Ποσοστό (%) επί του εργατικού δυναμικού Percent of labour force	Άνεργοι Unemployed
2014 Δ' Τρίμηνο	9,268.5	4,781.1	51.6	3,535.3	73.9	1,245.9
2015 Α' Τρίμηνο	9,259.1	4,777.0	51.6	3,504.4	73.4	1,272.5
» Β' Τρίμηνο	9,250.7	4,805.7	51.9	3,625.5	75.4	1,180.1
» Γ' Τρίμηνο	9,242.3	4,831.6	52.3	3,671.1	76.0	1,160.5
2015 Δ' Τρίμηνο	9,234.1	4,816.3	52.2	3,641.7	75.6	1,174.7
2016 Α' Τρίμηνο	9,226.3	4,801.4	52.0	3,606.3	75.1	1,195.1
» Β' Τρίμηνο	9,217.2	4,814.7	52.2	3,702.6	76.9	1,112.1
» Γ' Τρίμηνο	9,208.3	4,829.3	52.4	3,736.7	77.4	1,092.6
2016 Δ' Τρίμηνο	9,199.4	4,772.6	51.9	3,648.6	76.4	1,124.0
2017 Α' Τρίμηνο	9,190.7	4,774.0	51.9	3,659.3	76.7	1,114.7
» Β' Τρίμηνο	9,181.4	4,808.0	52.4	3,791.4	78.9	1,016.6
» Γ' Τρίμηνο	9,172.3	4,793.8	52.3	3,823.7	79.8	970.1
2017 Δ' Τρίμηνο	9,163.3	4,743.1	51.8	3,736.3	78.8	1,006.8
2018 Α' Τρίμηνο	9,154.0	4,725.0	51.6	3,723.8	78.8	1,001.2
» Β' Τρίμηνο	9,144.7	4,766.4	52.1	3,860.4	81.0	906.0
» Γ' Τρίμηνο	9,135.5	4,765.9	52.2	3,894.2	81.7	871.8
2018 Δ' Τρίμηνο	9,126.4	4,714.8	51.7	3,833.7	81.3	881.1
2019 Α' Τρίμηνο	9,117.3	4,721.1	51.8	3,814.0	80.8	907.1
» Β' Τρίμηνο	9,108.0	4,761.5	52.3	3,956.4	83.1	805.0
» Γ' Τρίμηνο	9,098.9	4,748.9	52.2	3,971.9	83.6	777.0
2019 Δ' Τρίμηνο	9,089.9	4,688.2	51.6	3,901.8	83.2	786.4
2020 Α' Τρίμηνο	9,083.8	4,597.7	50.6	3,852.6	83.8	745.1
» Β' Τρίμηνο	9,080.5	4,612.3	50.8	3,844.0	83.3	768.3
» Γ' Τρίμηνο	9,077.3	4,683.2	51.6	3,926.8	83.8	756.4
2020 Δ' Τρίμηνο	9,074.2	4,628.6	51.0	3,878.5	83.8	750.1
2021 Α' Τρίμηνο	9,070.8	4,370.5	48.2	3,625.1	82.9	745.4
» Β' Τρίμηνο	9,067.1	4,647.8	51.3	3,915.3	84.2	732.5
2021 Γ' Τρίμηνο	9,063.5	4,733.7	52.2	4,118.3	87.0	615.4

Πηγή: Διεύθυνση Στατιστικών Πληθυσμού, Απασχόλησης και Κόστους Ζωής ΕΛΣΤΑΤ.

(1) Συνολικός πληθυσμός ατόμων που διαμένουν σε ιδιωτικά νοικοκυριά, ηλικίας 15 ετών και άνω, όπως εκτιμάται με βάση τα αποτελέσματα της Απογραφής Πληθυσμού 2011.

Table 14. GREECE: POPULATION AGED 15 YEARS AND OVER BY EMPLOYMENT STATUS, QUARTERLY DATA, 2014 - 2021

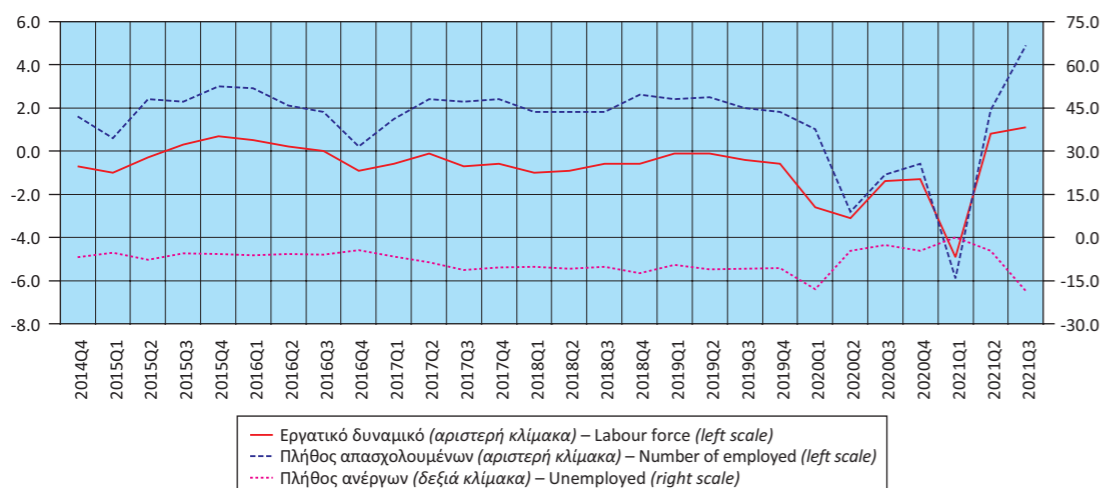
In thousands

Reference period	Labour force					Μη οικονομικά ενεργός πληθυσμός Economically non-active population
	Ποσοστό (%) επί του εργατικού δυναμικού Percent of labour force	Μέσο ετήσιο ποσοστό (%) ανεργίας Annual average unemployment rate (%)	Ετήσια μεταβολή (%) εργατικού δυναμικού Year-on-year change (%) of labour force	Ετήσια μεταβολή (%) στο πλήθος απασχολούμενων Year-on-year change (%) in the number of employed	Ετήσια μεταβολή (%) στο πλήθος ανέργων Year-on-year change (%) in the number of unemployed	
2014 4th Quarter	26.1		-0.7	1.6	-6.8	4,487.4
2015 1st Quarter	26.6		-1.0	0.6	-5.2	4,482.2
» 2nd Quarter	24.6	24.9	-0.3	2.4	-7.8	4,445.0
» 3rd Quarter	24.0		0.3	2.3	-5.6	4,410.7
2015 4th Quarter	24.4		0.7	3.0	-5.7	4,417.8
2016 1st Quarter	24.9		0.5	2.9	-6.1	4,424.9
» 2nd Quarter	23.1	23.5	0.2	2.1	-5.8	4,402.5
» 3rd Quarter	22.6		0.0	1.8	-5.9	4,379.0
2016 4th Quarter	23.6		-0.9	0.2	-4.3	4,426.9
2017 1st Quarter	23.3		-0.6	1.5	-6.7	4,416.7
» 2nd Quarter	21.1	21.5	-0.1	2.4	-8.6	4,373.4
» 3rd Quarter	20.2		-0.7	2.3	-11.2	4,378.5
2017 4th Quarter	21.2		-0.6	2.4	-10.4	4,420.2
2018 1st Quarter	21.2		-1.0	1.8	-10.2	4,429.1
» 2nd Quarter	19.0	19.3	-0.9	1.8	-10.9	4,378.3
» 3rd Quarter	18.3		-0.6	1.8	-10.1	4,369.5
2018 4th Quarter	18.7		-0.6	2.6	-12.5	4,411.6
2019 1st Quarter	19.2		-0.1	2.4	-9.4	4,396.2
» 2nd Quarter	16.9	17.3	-0.1	2.5	-11.1	4,346.6
» 3rd Quarter	16.4		-0.4	2.0	-10.9	4,350.0
2019 4th Quarter	16.8		-0.6	1.8	-10.7	4,401.7
2020 1st Quarter	16.2		-2.6	1.0	-17.9	4,486.1
» 2nd Quarter	16.7	16.3	-3.1	-2.8	-4.6	4,468.2
» 3rd Quarter	16.2		-1.4	-1.1	-2.6	4,394.1
2020 4th Quarter	16.2		-1.3	-0.6	-4.6	4,445.6
2021 1st Quarter	17.1		-4.9	-5.9	0.0	4,700.3
» 2nd Quarter	15.8		0.8	1.9	-4.7	4,419.3
2021 3rd Quarter	13.0		1.1	4.9	-18.6	4,329.8

Source: Population, Employment and Cost of Living Statistics Division ELSTAT.

(1) Total number of persons residing in private households, aged 15 years and over, according to the results of the 2011 Population Census.

Εργατικό δυναμικό, απασχολούμενοι, άνεργοι (ετήσια μεταβολή %)
Labour force, employed, unemployed (year-on-year change %)



Πίνακας 15. ΕΛΛΑΣ: ΠΟΣΟΣΤΟ (%) ΑΝΕΡΓΙΑΣ ΓΙΑ ΤΟ ΣΥΝΟΛΟ ΤΟΥ ΠΛΗΘΥΣΜΟΥ, ΓΙΑ ΑΡΡΕΝΕΣ - ΘΗΛΕΙΣ ΚΑΙ ΓΙΑ ΑΤΟΜΑ ΗΛΙΚΙΑΣ 15 - 29 ΕΤΩΝ⁽¹⁾, 2008 - 2020

Table 15. GREECE: UNEMPLOYMENT RATE (%) FOR TOTAL POPULATION, MALES - FEMALES AND FOR PERSONS AGED 15 - 29 YEARS⁽¹⁾, 2008 - 2020

Έτος Year	Σύνολο Total	Άρρενες Males	Θήλειες Females	Άτομα ηλικίας 15 - 29 ετών Persons aged 15 - 29 years
2008	7.8	5.1	11.5	16.2
2009	9.6	7.0	13.3	18.8
2010	12.7	10.0	16.3	24.4
2011	17.9	15.1	21.5	34.8
2012	24.4	21.5	28.2	43.7
2013	27.5	24.5	31.3	48.7
2014	26.5	23.6	30.2	45.0
2015	24.9	21.7	28.9	41.3
2016	23.5	19.9	28.1	38.4
2017	21.5	17.8	26.1	35.6
2018	19.3	15.4	24.2	32.3
2019	17.3	14.0	21.5	28.9
2020	16.3	13.5	19.8	29.8

Πηγή: Διεύθυνση Στατιστικών Πληθυσμού, Απασχόλησης και Κόστους Ζωής ΕΛΣΤΑΤ. Source: Population, Employment and Cost of Living Statistics Division ELSTAT.
(1) Τα στοιχεία αναφέρονται στους μέσους ετήσιους όρους. (1) Data refer to the annual average.

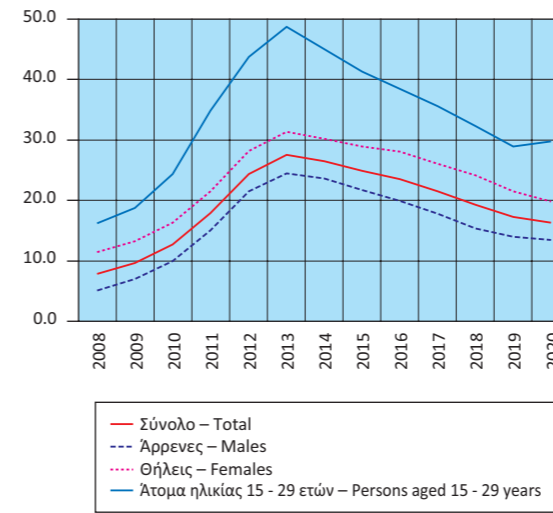
Πίνακας 16. ΕΛΛΑΣ: ΑΠΑΣΧΟΛΟΥΜΕΝΟΙ 15 ΕΤΩΝ ΚΑΙ ΑΝΩ, ΚΑΤΑ ΚΛΑΔΟ ΟΙΚΟΝΟΜΙΚΗΣ ΔΡΑΣΤΗΡΙΟΤΗΤΑΣ, 2009 - 2021

	2009	2010	2011	2012	2013	2014	2015
<i>(Απόλυτοι αριθμοί σε χιλιάδες)</i>							
Σύνολο	4,556.0	4,389.8	4,054.3	3,695.0	3,513.2	3,536.2	3,610.7
Γεωργία, δασοκομία και αλιεία	532.9	544.2	500.7	480.5	481.1	479.9	465.7
Βιομηχανία, συμπεριλαμβανομένης της ενέργειας	592.0	540.2	471.4	410.4	384.3	378.1	394.2
Κατασκευές	370.7	319.6	245.8	200.9	162.3	151.6	145.2
Εμπόριο, ξενοδοχεία και εστιατόρια, μεταφορές και επικοινωνίες	1,428.9	1,380.0	1,298.1	1,163.2	1,114.2	1,146.9	1,206.3
Χρηματοπιστωτικές δραστηριότητες, δραστηριότητες σχετικές με την ακίνητη περιουσία, εκμισθώσεις και επιχειρηματικές δραστηριότητες	457.3	438.0	432.4	424.9	394.2	400.2	409.7
Άλλες υπηρεσίες	1,174.3	1,167.8	1,106.0	1,015.1	977.1	979.6	989.6
Δε δηλώθηκε							
<i>(Ποσοστιαία αναλογία %)</i>							
Σύνολο	100.0	100.0	100.0	100.0	100.0	100.0	100.0
Γεωργία, δασοκομία και αλιεία	11.7	12.4	12.3	13.0	13.7	13.6	12.9
Βιομηχανία, συμπεριλαμβανομένης της ενέργειας	13.0	12.3	11.6	11.1	10.9	10.7	10.9
Κατασκευές	8.1	7.3	6.1	5.4	4.6	4.3	4.0
Εμπόριο, ξενοδοχεία και εστιατόρια, μεταφορές και επικοινωνίες	31.4	31.4	32.0	31.5	31.7	32.4	33.4
Χρηματοπιστωτικές δραστηριότητες, δραστηριότητες σχετικές με την ακίνητη περιουσία, εκμισθώσεις και επιχειρηματικές δραστηριότητες	10.0	10.0	10.7	11.5	11.2	11.3	11.3
Άλλες υπηρεσίες	25.8	26.6	27.3	27.5	27.8	27.7	27.4
Δε δηλώθηκε							

Πηγή: Διεύθυνση Στατιστικών Πληθυσμού, Απασχόλησης και Κόστους Ζωής ΕΛΣΤΑΤ.

(1) Από το 2008, τα στοιχεία δεν είναι απολύτως συγκρίσιμα με τα στοιχεία των προηγούμενων ετών, λόγω της εφαρμογής του νέου κώδικα ταξινόμησης των κλάδων οικονομικής δραστηριότητας.

Ποσοστό (%) ανεργίας για το σύνολο του πληθυσμού, για άρρενες - θήλειες και για άτομα ηλικίας 15 - 29 ετών
Unemployment rate (%) for total population, males - females and for persons aged 15 - 29 years



Ποσοστό (%) απασχολουμένων, κατά κλάδο οικονομικής δραστηριότητας
Percentage of persons employed by branch of economic activity

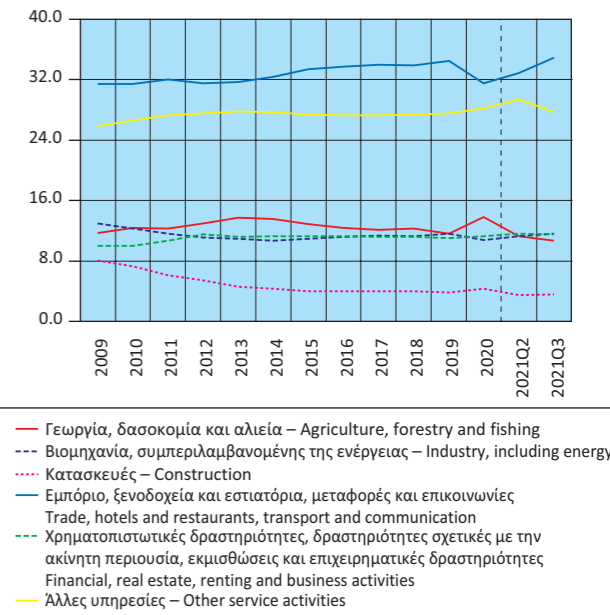


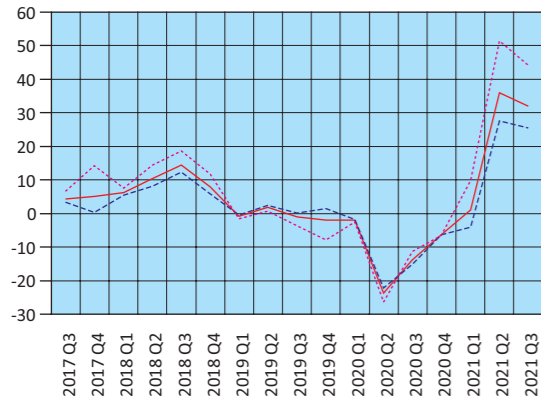
Table 16. GREECE: EMPLOYED PERSONS AGED 15 YEARS AND OVER BY BRANCH OF ECONOMIC ACTIVITY, 2009 - 2021

	2016	2017	2018	2019	2020	2021Q2	2021Q3
<i>(Absolute numbers in thousands)</i>							
Σύνολο	3,673.6	3,752.7	3,828.0	3,911.0	3,875.5	3,915.3	4,118.3
Γεωργία, δασοκομία και αλιεία	454.5	453.4	469.6	453.6	412.0	444.4	442.0
Βιομηχανία, συμπεριλαμβανομένης της ενέργειας	412.9	428.9	432.1	452.3	440.7	443.2	478.0
Κατασκευές	147.1	149.3	151.6	147.6	140.8	138.1	146.2
Εμπόριο, ξενοδοχεία και εστιατόρια, μεταφορές και επικοινωνίες	1,238.9	1,275.4	1,298.3	1,349.1	1,327.4	1,286.8	1,435.5
Χρηματοπιστωτικές δραστηριότητες, δραστηριότητες σχετικές με την ακίνητη περιουσία, εκμισθώσεις και επιχειρηματικές δραστηριότητες	415.9	421.3	428.7	432.0	442.4	452.2	475.6
Άλλες υπηρεσίες	1,004.3	1,024.4	1,047.7	1,076.4	1,112.2	1,150.5	1,139.4
Δε δηλώθηκε							1.7
<i>(In percent of total)</i>							
Σύνολο	100.0	100.0	100.0	100.0	100.0	100.0	100.0
Γεωργία, δασοκομία και αλιεία	12.4	12.1	12.3	11.6	13.8	11.3	10.7
Βιομηχανία, συμπεριλαμβανομένης της ενέργειας	11.2	11.4	11.3	11.6	10.8	11.3	11.6
Κατασκευές	4.0	4.0	4.0	3.8	4.3	3.5	3.6
Εμπόριο, ξενοδοχεία και εστιατόρια, μεταφορές και επικοινωνίες	33.7	34.0	33.9	34.5	31.5	32.9	34.9
Χρηματοπιστωτικές δραστηριότητες, δραστηριότητες σχετικές με την ακίνητη περιουσία, εκμισθώσεις και επιχειρηματικές δραστηριότητες	11.3	11.2	11.2	11.0	11.3	11.6	11.5
Άλλες υπηρεσίες	27.3	27.3	27.4	27.5	28.2	29.4	27.7
Δε δηλώθηκε							0.0

Source: Population, Employment and Cost of Living Statistics Division ELSTAT.

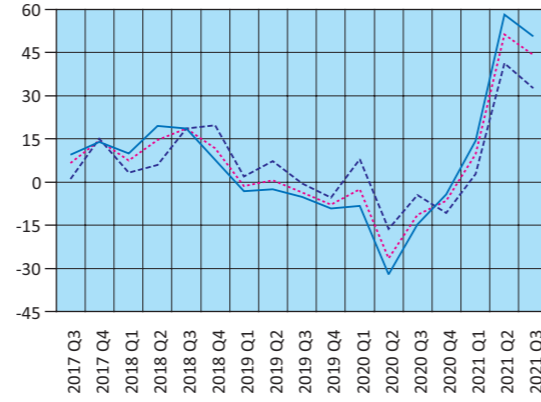
(1) From 2008 onwards, data are not fully comparable with those of previous years, due to the introduction of a new sectoral classification.

Δείκτης Κύκλου Εργασιών στη Βιομηχανία
(ετήσια μεταβολή %)
Turnover Index in Industry
(y-o-y change %)



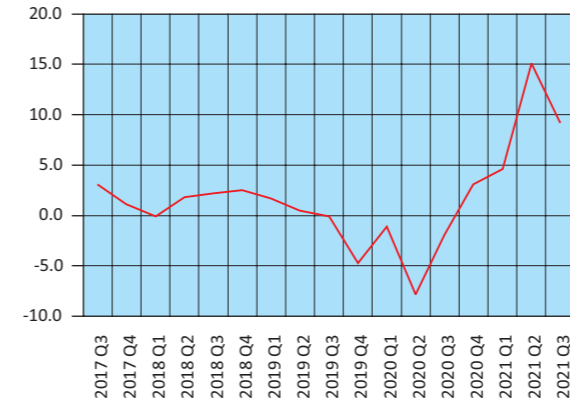
— Σύνολο αγοράς – Total market
- - - Εγχώρια αγορά – Domestic market
... Εξωτερική αγορά – Non-domestic market

Δείκτης Κύκλου Εργασιών στη Βιομηχανία, εξωτερική αγορά
(ετήσια μεταβολή %)
Turnover Index in Industry for the non-domestic market
(y-o-y change %)

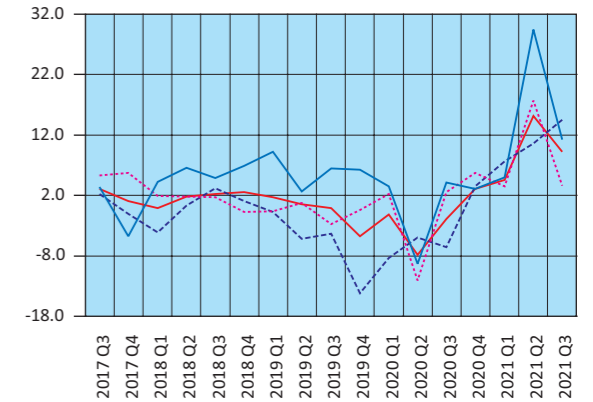


... Εξωτερική αγορά – Non-domestic market
- - - Χώρες Ευρωζώνης – Eurozone countries
— Χώρες εκτός Ευρωζώνης – Non-eurozone countries

Δείκτης Βιομηχανικής Παραγωγής (όγκος)
(ετήσια μεταβολή %)
Industrial Production Index (volume)
(y-o-y change %)

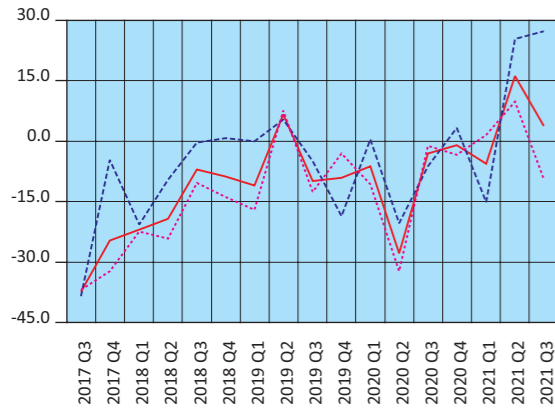


Δείκτης Βιομηχανικής Παραγωγής (όγκος), κατά ομάδες βιομηχανικών κλάδων 1, 2, 3
(ετήσια μεταβολή %)
Industrial Production Index (volume) by main industrial groupings 1, 2, 3
(y-o-y change %)



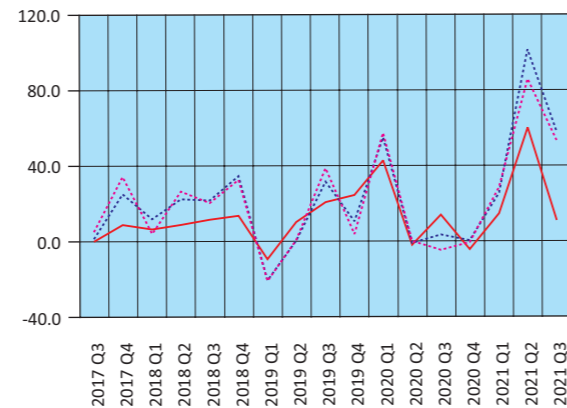
— Δείκτης Βιομηχανικής Παραγωγής – Industrial Production Index
- - - Ενέργεια – Energy
... Ενδιάμεσα αγαθά – Intermediate goods
— Κεφαλιουχικά αγαθά – Capital goods

Δείκτης Παραγωγής στις Κατασκευές
(ετήσια μεταβολή %)
Production Index in Construction
(y-o-y change %)



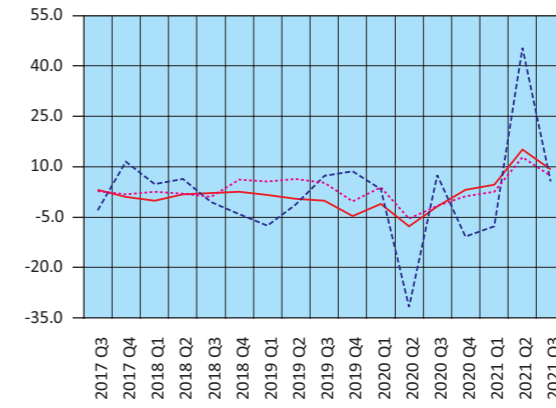
— Κατασκευές – Construction
- - - Παραγωγή κτηρίων – Building construction
... Έργα πολιτικού μηχανικού – Civil engineering

Οικοδομική Δραστηριότητα
(ετήσια μεταβολή %)
Building Activity
(y-o-y change %)



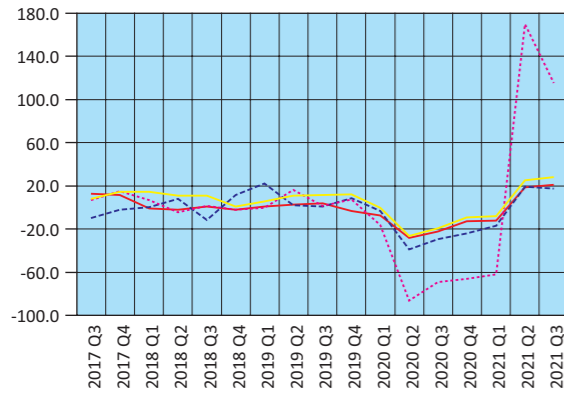
— Αριθμός οικοδομικών αδειών – Building permits
- - - Επιφάνεια (m²) – Surface (m²)
... Όγκος (m³) – Volume (m³)

Δείκτης Βιομηχανικής Παραγωγής (όγκος), κατά ομάδες βιομηχανικών κλάδων 4, 5
(ετήσια μεταβολή %)
Industrial Production Index (volume) by main industrial groupings 4, 5
(y-o-y change %)



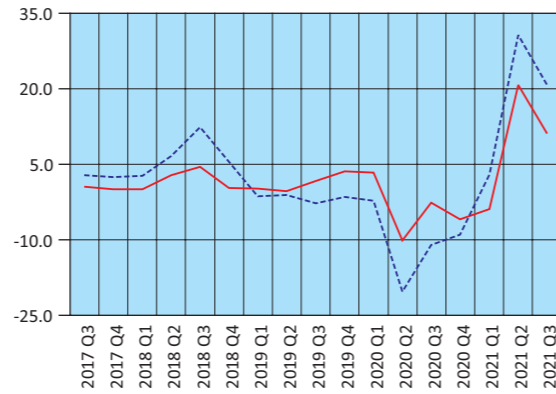
— Δείκτης Βιομηχανικής Παραγωγής – Industrial Production Index
- - - Διαρκή καταναλωτικά αγαθά – Consumer durables
... Μη διαρκή καταναλωτικά αγαθά – Consumer non-durables

Δείκτες Κύκλου Εργασιών στον Τομέα των Μεταφορών (ετήσια μεταβολή %)
Turnover Indices in Transport (y-o-y change %)



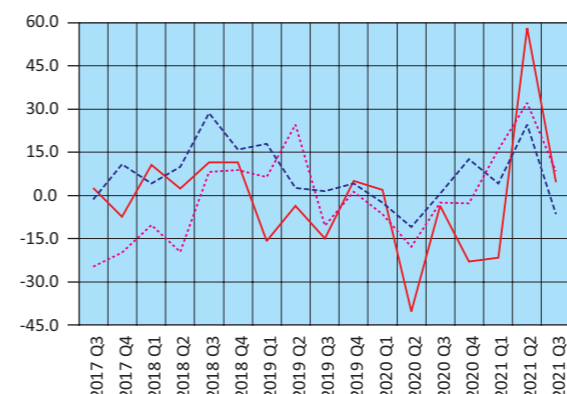
— Χερσαίες και μέσω αγωγών – Land and via pipelines
 - - Πλωτές – Water transport
 ... Αεροπορικές – Air transport
 — Αποθήκευση και υποστηρικτικές δραστηριότητες
 Warehousing and support activities

Δείκτες Κύκλου Εργασιών στο Λιανικό και Χονδρικό Εμπόριο (ετήσια μεταβολή %)
Turnover Indices in Retail and Wholesale Trade (y-o-y change %)



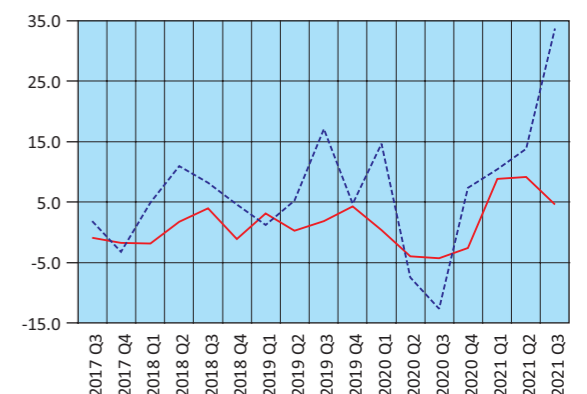
— Λιανικό εμπόριο – Retail trade
 - - Χονδρικό εμπόριο – Wholesale trade

Δείκτες Κύκλου Εργασιών στον Τομέα Ενημέρωσης - Επικοινωνίας και Εκδοτικών Δραστηριοτήτων (ετήσια μεταβολή %)
Turnover Indices in Information - Communication and Publishing Activities (y-o-y change %)



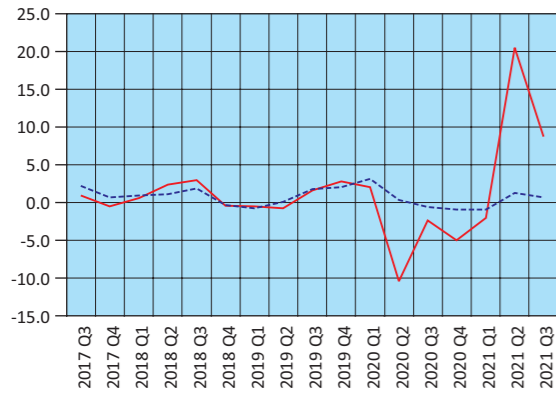
— Κινηματογραφικές ταινίες κ.λπ. – Motion picture, video, etc.
 - - Προγραμματισμός και ραδιοτηλεόραση – Programming and broadcasting
 ... Εκδοτικές δραστηριότητες – Publishing

Δείκτες Κύκλου Εργασιών στις Τηλεπικοινωνίες και την Πληροφορική (ετήσια μεταβολή %)
Turnover Indices in Telecommunications and Computer Programming and Related Activities (y-o-y change %)



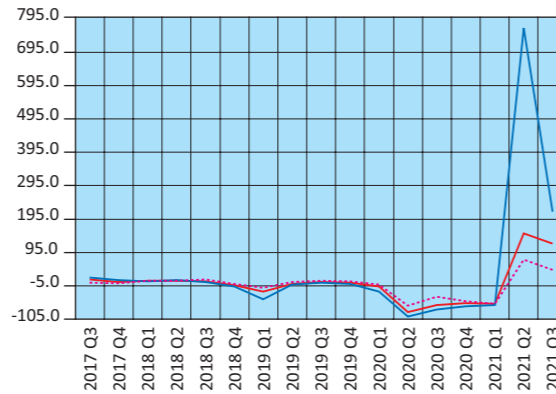
— Τηλεπικοινωνίες – Telecommunications
 - - Πληροφορική – Computer programming and related activities

Δείκτες Όγκου και Απασχολούμενων Ατόμων στο Λιανικό Εμπόριο (ετήσια μεταβολή %)
Indices of Volume and Persons Employed in Retail Trade (y-o-y change %)



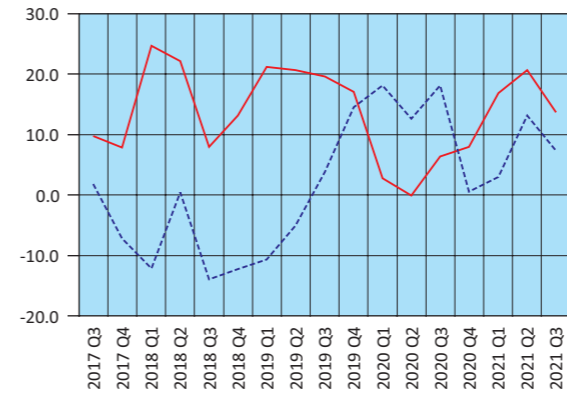
— Όγκος – Volume
 - - Απασχολούμενοι – Persons employed

Δείκτης Κύκλου Εργασιών στον Τομέα Υπηρεσιών Παροχής Καταλύματος και Εστίασης (ετήσια μεταβολή %)
Turnover Index in Accommodation and Food Services (y-o-y change %)



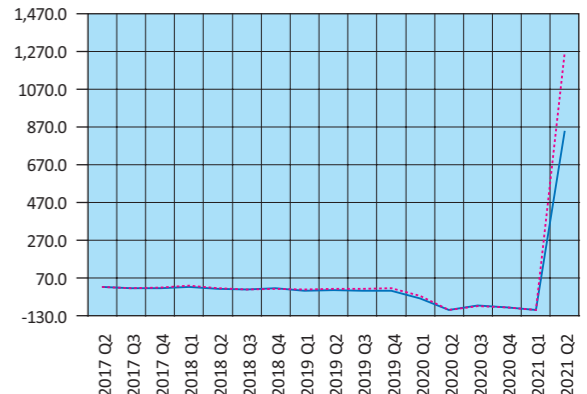
— Δείκτης Κύκλου Εργασιών στον Τομέα Υπηρεσιών Παροχής Καταλύματος και Εστίασης
 Turnover Index in Accommodation and Food Services
 - - Δείκτης Κύκλου Εργασιών στον κλάδο Υπηρεσιών Παροχής Καταλύματος
 Turnover Index in Accommodation
 ... Δείκτης Κύκλου Εργασιών στον κλάδο Υπηρεσιών Εστίασης
 Turnover Index in Food Service Activities Sector

Δείκτες Κύκλου Εργασιών Δραστηριοτήτων σχετικών με την Απασχόληση και τον Καθαρισμό (ετήσια μεταβολή %)
Turnover Indices in Employment and Cleaning Activities (y-o-y change %)



— Δραστηριότητες σχετικές με την απασχόληση
 Employment activities
 - - Δραστηριότητες καθαρισμού – Cleaning activities

Κίνηση και Εισπράξεις Μουσείων και Αρχαιολογικών Χώρων (ετήσια μεταβολή %)
Museums and Archaeological Sites Attendance and Receipts (y-o-y change %)



— Κίνηση Μουσείων και Αρχαιολογικών Χώρων
 Museums and Archaeological Sites Attendance
 ... Εισπράξεις Μουσείων και Αρχαιολογικών Χώρων
 Receipts of Museums and Archaeological Sites

Πίνακας 20. ΕΛΛΑΣ: ΕΜΠΟΡΙΚΟ ΙΣΟΖΥΓΙΟ, ΤΡΙΜΗΝΙΑΙΑ ΣΤΟΙΧΕΙΑ, 2018 - 2021⁽¹⁾⁽²⁾

Σε δισεκατομμύρια €

	2018 Q2	2018 Q3	2018 Q4	2019 Q1	2019 Q2	2019 Q3	2019 Q4
Αφίξεις - Εισαγωγές							
Συμπεριλαμβανομένης της αξίας των πλοίων	13.69	13.52	14.06	13.67	14.16	14.04	13.86
Εξαιρουμένης της αξίας των πλοίων	13.58	13.50	14.04	13.55	14.11	13.84	13.76
Εξαιρουμένων των πετρελαιοειδών και συμπεριλαμβανομένης της αξίας των πλοίων	9.75	9.42	10.05	10.02	10.53	10.28	10.52
Αποστολές - Εξαγωγές							
Συμπεριλαμβανομένης της αξίας των πλοίων	8.60	8.20	8.81	8.01	8.84	8.47	8.56
Εξαιρουμένης της αξίας των πλοίων	8.51	8.18	8.80	7.98	8.82	8.46	8.52
Εξαιρουμένων των πετρελαιοειδών και συμπεριλαμβανομένης της αξίας των πλοίων	5.70	5.20	5.87	5.66	5.90	5.64	6.11
Εμπορικό ισοζύγιο, συμπεριλαμβανομένης της αξίας των πλοίων	-5.09	-5.32	-5.25	-5.66	-5.32	-5.57	-5.31
Εμπορικό ισοζύγιο, εξαιρουμένης της αξίας των πλοίων	-5.08	-5.32	-5.24	-5.57	-5.29	-5.38	-5.23
Εμπορικό ισοζύγιο, εξαιρουμένων των πετρελαιοειδών και συμπεριλαμβανομένης της αξίας των πλοίων	-4.05	-4.22	-4.18	-4.35	-4.63	-4.64	-4.41
<i>(Ετήσια μεταβολή %)</i>							
Αφίξεις - Εισαγωγές							
Συμπεριλαμβανομένης της αξίας των πλοίων	19.1	18.2	13.2	6.3	3.5	3.9	-1.4
Εξαιρουμένης της αξίας των πλοίων	18.5	18.3	13.4	5.9	3.9	2.5	-2.0
Εξαιρουμένων των πετρελαιοειδών και συμπεριλαμβανομένης της αξίας των πλοίων	8.6	9.7	8.4	6.6	8.0	9.1	4.6
Αποστολές - Εξαγωγές							
Συμπεριλαμβανομένης της αξίας των πλοίων	17.7	19.1	13.3	1.8	2.8	3.3	-2.8
Εξαιρουμένης της αξίας των πλοίων	17.0	19.2	13.6	1.6	3.7	3.3	-3.1
Εξαιρουμένων των πετρελαιοειδών και συμπεριλαμβανομένης της αξίας των πλοίων	13.0	8.9	8.6	4.3	3.5	8.4	4.1
Έλλειμμα του εμπορικού ισοζυγίου, συμπεριλαμβανομένης της αξίας των πλοίων	21.5	16.8	13.0	13.5	4.6	4.8	1.0
Έλλειμμα του εμπορικού ισοζυγίου, εξαιρουμένης της αξίας των πλοίων	21.2	16.8	13.2	12.7	4.3	1.3	-0.1
Έλλειμμα του εμπορικού ισοζυγίου, εξαιρουμένων των πετρελαιοειδών και συμπεριλαμβανομένης της αξίας των πλοίων	3.0	10.6	8.1	9.7	14.3	10.0	5.4

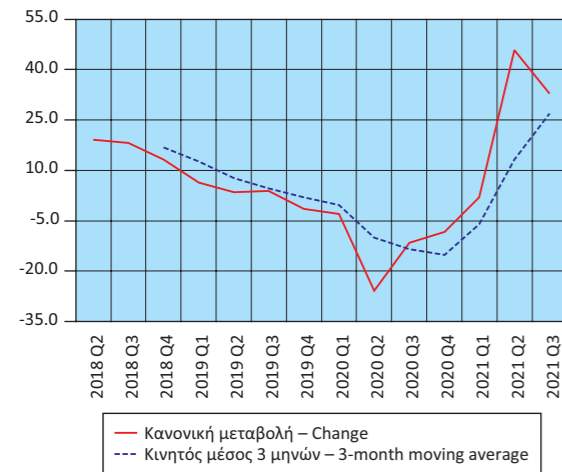
Πηγή: Διεύθυνση Στατιστικών Επιχειρήσεων ΕΛΣΤΑΤ.

Γενική παρατήρηση: Τυχόν διαφορές μεταξύ του αθροίσματος των επιμέρους ποσών και των συνόλων οφείλονται στη στρογγυλοποίηση.

(1) 2020, 2021: Προσωρινά στοιχεία.

(2) Τα στοιχεία Διεθνούς Εμπορίου Αγαθών, για τα έτη 2010 - 2018 και τη χρονική περίοδο Ιανουαρίου - Απριλίου 2019, έχουν αναθεωρηθεί, στο πλαίσιο των απαιτήσεων των Ευρωπαϊκών Κανονισμών 96/2010 και 113/2010. Η αναθεώρηση αφορά στην κατηγορία της Τυποποιημένης Ταξινόμησης Διεθνούς Εμπορίου «Μηχανήματα και υλικό μεταφορών» (SITC 7) και, συγκεκριμένα, στις αφίξεις - εισαγωγές, αποστολές - εξαγωγές πλοίων και αεροσκαφών.

Αφίξεις - Εισαγωγές, συμπεριλαμβανομένης της αξίας των πλοίων (μεταβολή %)
Arrivals - Imports, including the value of ships (change %)



Αποστολές - Εξαγωγές, συμπεριλαμβανομένης της αξίας των πλοίων (μεταβολή %)
Dispatches - Exports, including the value of ships (change %)

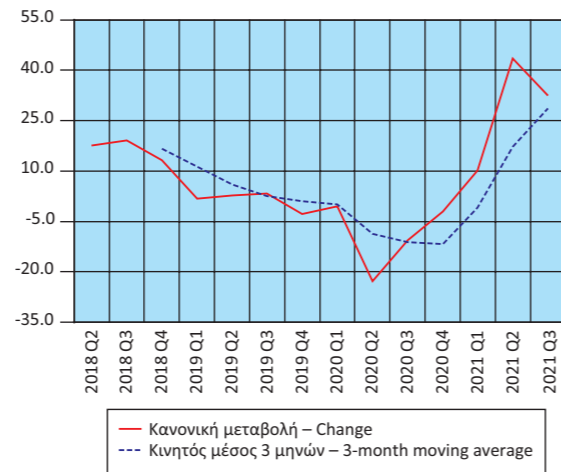


Table 20. GREECE: EXTERNAL TRADE BALANCE, QUARTERLY DATA, 2018 - 2021⁽¹⁾⁽²⁾

In billion €

	2020 Q1	2020 Q2	2020 Q3	2020 Q4	2021 Q1	2021 Q2	2021 Q3
Arrivals - Imports							
Including the value of ships	13.26	10.51	12.42	12.72	13.52	15.34	16.49
Excluding the value of ships	13.20	10.47	12.38	12.63	13.48	15.28	16.46
Excluding oil products and including the value of ships	10.08	8.92	10.20	10.38	10.60	11.83	12.07
Dispatches - Exports							
Including the value of ships	7.98	6.83	7.59	8.39	8.78	9.81	10.05
Excluding the value of ships	7.96	6.81	7.56	8.29	8.76	9.77	10.03
Excluding oil products and including the value of ships	5.96	5.58	5.97	6.60	6.65	7.15	7.07
Trade balance, including the value of ships	-5.28	-3.68	-4.83	-4.33	-4.74	-5.53	-6.44
Trade balance, excluding the value of ships	-5.24	-3.65	-4.82	-4.34	-4.72	-5.51	-6.43
Trade balance, excluding oil products and including the value of ships	-4.12	-3.34	-4.24	-3.77	-3.95	-4.68	-5.00
<i>(Year-on-year change %)</i>							
Arrivals - Imports							
Including the value of ships	-3.0	-25.8	-11.5	-8.3	2.0	45.9	32.8
Excluding the value of ships	-2.6	-25.8	-10.5	-8.2	2.1	46.0	33.0
Excluding oil products and including the value of ships	0.6	-15.3	-0.8	-1.4	5.1	32.6	18.3
Dispatches - Exports							
Including the value of ships	-0.3	-22.7	-10.4	-2.0	9.9	43.6	32.5
Excluding the value of ships	-0.2	-22.7	-10.6	-2.7	10.0	43.4	32.7
Excluding oil products and including the value of ships	5.3	-5.4	5.8	8.0	11.5	28.2	18.6
Trade deficit, including the value of ships	-6.7	-30.8	-13.3	-18.4	-10.1	50.0	33.2
Trade deficit, excluding the value of ships	-6.0	-31.0	-10.4	-17.1	-9.8	51.0	33.4
Trade deficit, excluding oil products and including the value of ships	-5.4	-27.9	-8.7	-14.4	-4.1	40.0	17.9

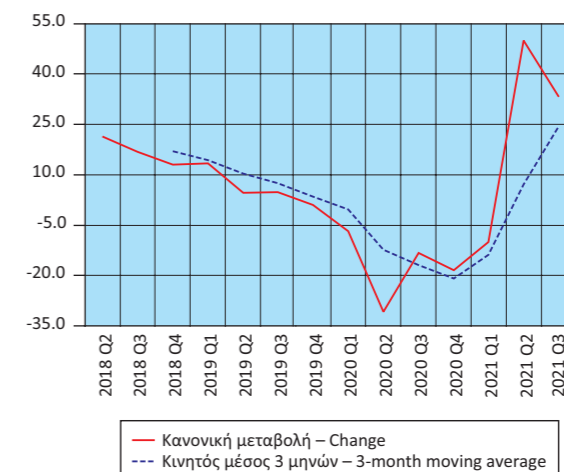
Source: Business Statistics Division ELSTAT.

General remark: Wherever necessary, the data have been rounded up, thus, a slight difference may occur between the sum of the figures and their total.

(1) 2020, 2021: Provisional data.

(2) International Trade in Goods Statistics have been revised, for the years 2010 - 2018 and the period January - April 2019. The revision of the relevant data series was implemented by virtue of EU Regulations 96/2010 and 113/2010. The revision concerns the products under section "Machinery and transport equipment" of the Standard International Trade Classification (SITC 7), especially the arrivals - imports and dispatches - exports of ships and aircrafts.

Έλλειμμα εμπορικού ισοζυγίου, συμπεριλαμβανομένης της αξίας των πλοίων (μεταβολή %)
Trade deficit, including the value of ships (change %)



Πίνακας 21. ΕΛΛΑΣ: ΑΦΙΞΕΙΣ - ΕΙΣΑΓΩΓΕΣ, ΑΠΟΣΤΟΛΕΣ - ΕΞΑΓΩΓΕΣ, ΕΝΔΟΚΟΙΝΟΤΙΚΟ ΕΜΠΟΡΙΟ - ΕΜΠΟΡΙΟ ΜΕ ΤΡΙΤΕΣ ΧΩΡΕΣ, ΜΕ ΠΕΤΡΕΛΑΙΟΕΙΔΗ, 2010 - 2020⁽¹⁾⁽²⁾⁽³⁾

Σε δισεκατομμύρια €

	2010	2011	2012	2013	2014	2015
Αφίξεις - Εισαγωγές						
Ευρωπαϊκή Ένωση	25.86	23.78	21.56	20.96	22.06	21.85
Τρίτες χώρες	23.78	24.11	26.40	24.86	24.64	20.36
Σύνολο	49.65	47.89	47.97	45.82	46.70	42.21
Αποστολές - Εξαγωγές						
Ευρωπαϊκή Ένωση	10.55	11.56	11.33	11.82	12.12	12.93
Τρίτες χώρες	10.61	12.68	16.15	15.40	14.96	12.82
Σύνολο	21.16	24.24	27.48	27.22	27.09	25.75
<i>(Ετήσια μεταβολή %)</i>						
Αφίξεις - Εισαγωγές						
Ευρωπαϊκή Ένωση	-9.3	-8.1	-9.3	-2.8	5.2	-0.9
Τρίτες χώρες	-3.3	1.4	9.5	-5.8	-0.9	-17.4
Σύνολο	-6.5	-3.5	0.2	-4.5	1.9	-9.6
Αποστολές - Εξαγωγές						
Ευρωπαϊκή Ένωση	11.7	9.6	-2.0	4.4	2.5	6.6
Τρίτες χώρες	23.8	19.5	27.3	-4.6	-2.8	-14.3
Σύνολο	17.5	14.6	13.3	-0.9	-0.5	-4.9

Πηγή: Διεύθυνση Στατιστικών Επιχειρήσεων ΕΛΣΤΑΤ.

Γενική παρατήρηση: Τυχόν διαφορές μεταξύ του αθροίσματος των επιμέρους ποσών και των συνόλων οφείλονται στη στρογγυλοποίηση.

(1) 2020: Προσωρινά στοιχεία.

(2) Τα στοιχεία Διεθνούς Εμπορίου Αγαθών, για τα έτη 2010 - 2018, έχουν αναθεωρηθεί, στο πλαίσιο των απαιτήσεων των Ευρωπαϊκών Κανονισμών 96/2010 και 113/2010. Η αναθεώρηση αφορά στην κατηγορία της Τυποποιημένης Ταξινόμησης Διεθνούς Εμπορίου «Μηχανήματα και υλικό μεταφορών» (SITC 7) και, συγκεκριμένα, στις αφίξεις - εισαγωγές, αποστολές - εξαγωγές πλοίων και αεροσκαφών.

(3) Οι εισαγωγές και οι εξαγωγές του διμερούς εμπορίου με το Ηνωμένο Βασίλειο περιλαμβάνονται στα αντίστοιχα μεγέθη του εμπορίου με τις Τρίτες Χώρες, δεδομένου ότι το Ηνωμένο Βασίλειο θεωρείται πλέον χώρα εκτός ΕΕ. Για λόγους διασφάλισης της διαχρονικής συγκρισιμότητας των στατιστικών, οι χρονοσειρές έχουν παραχθεί εκ νέου, περιλαμβάνοντας το Ηνωμένο Βασίλειο στις Τρίτες Χώρες.

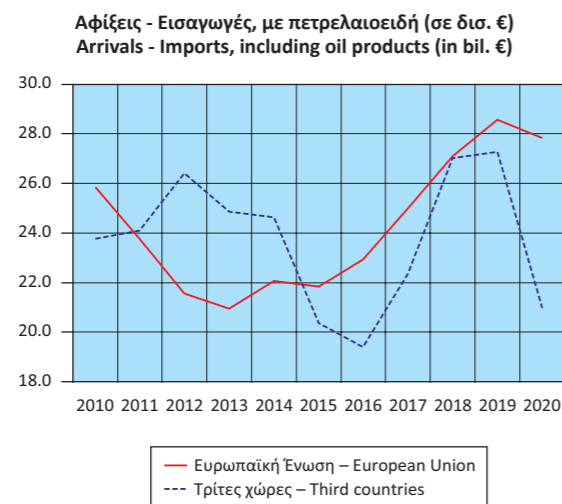


Table 21. GREECE: ARRIVALS - IMPORTS, DISPATCHES - EXPORTS, INTRA EU TRADE - EXTRA EU TRADE, INCLUDING OIL PRODUCTS, 2010 - 2020⁽¹⁾⁽²⁾⁽³⁾

In billion €

	2016	2017	2018	2019	2020
Arrivals - Imports					
European Union	22.93	25.00	27.09	28.57	27.94
Third countries	19.39	22.35	27.03	27.16	20.98
Total	42.32	47.36	54.12	55.74	48.91
Dispatches - Exports					
European Union	13.26	14.38	16.48	17.75	17.69
Third countries	12.19	14.49	16.99	16.12	13.10
Total	25.45	28.87	33.47	33.87	30.79
<i>(Year-on-year change %)</i>					
Arrivals - Imports					
European Union	4.9	9.1	8.3	5.5	-2.2
Third countries	-4.7	15.3	20.9	0.9	-22.8
Total	0.3	11.9	14.3	3.2	-12.2
Dispatches - Exports					
European Union	2.5	8.5	14.6	7.7	-0.3
Third countries	-5.0	18.9	17.3	-5.1	-18.8
Total	-1.2	13.4	16.0	1.2	-9.1

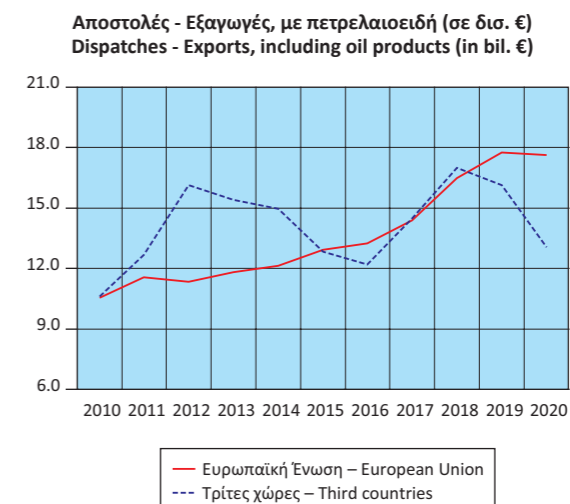
Source: Business Statistics Division ELSTAT.

General remark: Wherever necessary, the data have been rounded up, thus, a slight difference may occur between the sum of the figures and their total.

(1) 2020: Provisional data.

(2) International Trade in Goods Statistics have been revised, for the years 2010 - 2018. The revision of the relevant data series was implemented by virtue of EU Regulations 96/2010 and 113/2010. The revision concerns the products under section "Machinery and transport equipment" of the Standard International Trade Classification (SITC 7), especially the arrivals - imports and dispatches - exports of ships and aircrafts.

(3) The data on imports and exports of the bilateral trade with the United Kingdom are included in the relevant data on trade with Third Countries, given that the United Kingdom is now a non-EU country. In order to ensure comparability of the relevant statistics over time, the time series have been reproduced with the United Kingdom being included in Third Countries.



Πίνακας 22. ΕΛΛΑΣ: ΑΦΙΞΕΙΣ - ΕΙΣΑΓΩΓΕΣ, ΑΠΟΣΤΟΛΕΣ - ΕΞΑΓΩΓΕΣ, ΕΝΔΟΚΟΙΝΟΤΙΚΟ ΕΜΠΟΡΙΟ - ΕΜΠΟΡΙΟ ΜΕ ΤΡΙΤΕΣ ΧΩΡΕΣ, ΧΩΡΙΣ ΠΕΤΡΕΛΑΙΟΕΙΔΗ, 2010 - 2020⁽¹⁾⁽²⁾⁽³⁾

Σε δισεκατομμύρια €

	2010	2011	2012	2013	2014	2015
Αφίξεις - Εισαγωγές						
Ευρωπαϊκή Ένωση	25.36	22.91	20.43	19.96	21.10	21.10
Τρίτες χώρες	12.50	10.46	9.61	8.89	9.71	10.25
Σύνολο	37.86	33.37	30.04	28.85	30.81	31.35
Αποστολές - Εξαγωγές						
Ευρωπαϊκή Ένωση	9.49	10.40	9.87	9.83	9.99	11.07
Τρίτες χώρες	6.34	6.60	7.22	6.96	6.88	7.22
Σύνολο	15.83	17.00	17.09	16.79	16.87	18.29
<i>(Ετήσια μεταβολή %)</i>						
Αφίξεις - Εισαγωγές						
Ευρωπαϊκή Ένωση	-10.1	-9.7	-10.8	-2.3	5.7	0.0
Τρίτες χώρες	-23.4	-16.3	-8.1	-7.5	9.2	5.6
Σύνολο	-15.0	-11.9	-10.0	-3.9	6.8	1.8
Αποστολές - Εξαγωγές						
Ευρωπαϊκή Ένωση	11.8	9.6	-5.1	-0.4	1.6	10.9
Τρίτες χώρες	4.4	4.1	9.4	-3.5	-1.1	4.8
Σύνολο	8.7	7.4	0.5	-1.7	0.5	8.4

Πηγή: Διεύθυνση Στατιστικών Επιχειρήσεων ΕΛΣΤΑΤ.

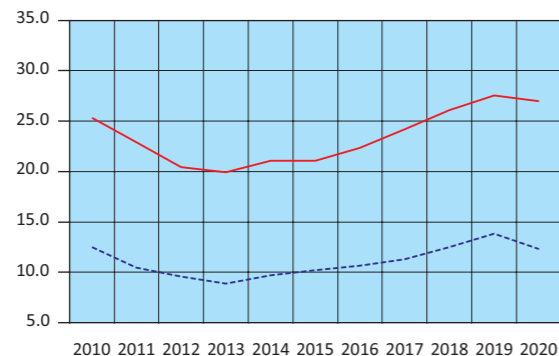
Γενική παρατήρηση: Τυχόν διαφορές μεταξύ του αθροίσματος των επιμέρους ποσών και των συνόλων οφείλονται στη στρογγυλοποίηση.

(1) 2020: Προσωρινά στοιχεία.

(2) Τα στοιχεία Διεθνούς Εμπορίου Αγαθών, για τα έτη 2010 - 2018, έχουν αναθεωρηθεί, στο πλαίσιο των απαιτήσεων των Ευρωπαϊκών Κανονισμών 96/2010 και 113/2010. Η αναθεώρηση αφορά στην κατηγορία της Τυποποιημένης Ταξινόμησης Διεθνούς Εμπορίου «Μηχανήματα και υλικό μεταφορών» (SITC 7) και, συγκεκριμένα, στις αφίξεις - εισαγωγές, αποστολές - εξαγωγές πλοίων και αεροσκαφών.

(3) Οι εισαγωγές και οι εξαγωγές του διμερούς εμπορίου με το Ηνωμένο Βασίλειο περιλαμβάνονται στα αντίστοιχα μεγέθη του εμπορίου με τις Τρίτες Χώρες, δεδομένου ότι το Ηνωμένο Βασίλειο θεωρείται πλέον χώρα εκτός ΕΕ. Για λόγους διασφάλισης της διαχρονικής συγκρισιμότητας των στατιστικών, οι χρονοσειρές έχουν παραχθεί εκ νέου, περιλαμβάνοντας το Ηνωμένο Βασίλειο στις Τρίτες Χώρες.

Αφίξεις - Εισαγωγές, χωρίς πετρελαιοειδή (σε δισ. €)
Arrivals - Imports, excluding oil products (in bil. €)



— Ευρωπαϊκή Ένωση – European Union
- - - Τρίτες χώρες – Third countries

Table 22. GREECE: ARRIVALS - IMPORTS, DISPATCHES - EXPORTS, INTRA EU TRADE - EXTRA EU TRADE, EXCLUDING OIL PRODUCTS, 2010 - 2020⁽¹⁾⁽²⁾⁽³⁾

In billion €

	2016	2017	2018	2019	2020
Arrivals - Imports					
European Union	22.33	24.17	26.12	27.53	27.24
Third countries	10.69	11.33	12.51	13.82	12.34
Total	33.02	35.50	38.63	41.35	39.58
Dispatches - Exports					
European Union	11.70	12.45	14.02	14.86	15.71
Third countries	6.93	7.55	8.18	8.45	8.40
Total	18.64	20.00	22.20	23.31	24.11
<i>(Year-on-year change %)</i>					
Arrivals - Imports					
European Union	5.8	8.3	8.0	5.4	-1.1
Third countries	4.3	6.0	10.4	10.5	-10.7
Total	5.3	7.5	8.8	7.1	-4.3
Dispatches - Exports					
European Union	5.7	6.3	12.7	6.0	5.7
Third countries	-3.9	8.9	8.3	3.3	-0.6
Total	1.9	7.3	11.0	5.0	3.4

Source: Business Statistics Division ELSTAT.

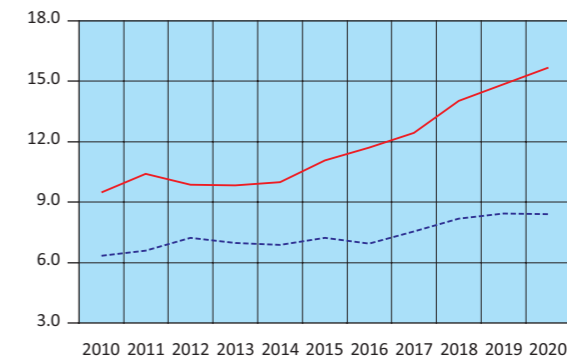
General remark: Wherever necessary, the data have been rounded up, thus, a slight difference may occur between the sum of the figures and their total.

(1) 2020: Provisional data.

(2) International Trade in Goods Statistics have been revised, for the years 2010 - 2018. The revision of the relevant data series was implemented by virtue of EU Regulations 96/2010 and 113/2010. The revision concerns the products under section "Machinery and transport equipment" of the Standard International Trade Classification (SITC 7), especially the arrivals - imports and dispatches - exports of ships and aircrafts.

(3) The data on imports and exports of the bilateral trade with the United Kingdom are included in the relevant data on trade with Third Countries, given that the United Kingdom is now a non-EU country. In order to ensure comparability of the relevant statistics over time, the time series have been reproduced with the United Kingdom being included in Third Countries.

Αποστολές - Εξαγωγές, χωρίς πετρελαιοειδή (σε δισ. €)
Dispatches - Exports, excluding oil products (in bil. €)



— Ευρωπαϊκή Ένωση – European Union
- - - Τρίτες χώρες – Third countries

Πίνακας 23. ΕΛΛΑΣ: ΑΦΙΞΕΙΣ - ΕΙΣΑΓΩΓΕΣ, ΑΠΟΣΤΟΛΕΣ - ΕΞΑΓΩΓΕΣ, ΕΝΔΟΚΟΙΝΟΤΙΚΟ ΕΜΠΟΡΙΟ - ΕΜΠΟΡΙΟ ΜΕ ΤΡΙΤΕΣ ΧΩΡΕΣ, ΜΕ ΠΕΤΡΕΛΑΙΟΕΙΔΗ, ΤΡΙΜΗΝΙΑΙΑ ΣΤΟΙΧΕΙΑ, 2018 - 2021⁽¹⁾⁽²⁾⁽³⁾

Σε δισεκατομμύρια €

	2018 Q2	2018 Q3	2018 Q4	2019 Q1	2019 Q2	2019 Q3	2019 Q4
Αφίξεις - Εισαγωγές							
Ευρωπαϊκή Ένωση	6.86	6.61	7.12	6.92	7.30	6.93	7.42
Τρίτες χώρες	6.83	6.91	6.94	6.75	6.86	7.11	6.44
Σύνολο	13.69	13.52	14.06	13.67	14.16	14.04	13.86
Αποστολές - Εξαγωγές							
Ευρωπαϊκή Ένωση	4.28	3.89	4.40	4.08	4.69	4.41	4.57
Τρίτες χώρες	4.32	4.31	4.41	3.93	4.15	4.06	3.99
Σύνολο	8.60	8.20	8.81	8.01	8.84	8.47	8.56
<i>(Ετήσια μεταβολή %)</i>							
Αφίξεις - Εισαγωγές							
Ευρωπαϊκή Ένωση	8.6	8.1	8.2	6.4	6.4	4.9	4.3
Τρίτες χώρες	32.0	29.7	18.9	6.3	0.5	2.9	-7.2
Σύνολο	19.1	18.2	13.2	6.3	3.5	3.9	-1.4
Αποστολές - Εξαγωγές							
Ευρωπαϊκή Ένωση	14.6	13.1	17.9	4.2	9.6	13.5	3.9
Τρίτες χώρες	21.0	25.1	9.2	-0.6	-3.9	-5.9	-9.6
Σύνολο	17.7	19.1	13.3	1.8	2.8	3.3	-2.8

Πηγή: Διεύθυνση Στατιστικών Επιχειρήσεων ΕΛΣΤΑΤ.

Γενική παρατήρηση: Τυχόν διαφορές μεταξύ του αθροίσματος των επιμέρους ποσών και των συνόλων οφείλονται στη στρογγυλοποίηση.

(1) 2020, 2021: Προσωρινά στοιχεία.

(2) Τα στοιχεία Διεθνούς Εμπορίου Αγαθών, για τα έτη 2010 - 2018 και τη χρονική περίοδο Ιανουαρίου - Απριλίου 2019, έχουν αναθεωρηθεί, στο πλαίσιο των απαιτήσεων των Ευρωπαϊκών Κανονισμών 96/2010 και 113/2010. Η αναθεώρηση αφορά στην κατηγορία της Ταξινομημένης Ταξινόμησης Διεθνούς Εμπορίου «Μηχανήματα και υλικό μεταφορών» (SITC 7) και, συγκεκριμένα, στις αφίξεις - εισαγωγές, αποστολές - εξαγωγές πλοίων και αεροσκαφών.

(3) Οι εισαγωγές και οι εξαγωγές του διμερούς εμπορίου με το Ηνωμένο Βασίλειο περιλαμβάνονται στα αντίστοιχα μεγέθη του εμπορίου με τις Τρίτες Χώρες, δεδομένου ότι το Ηνωμένο Βασίλειο θεωρείται πλέον χώρα εκτός ΕΕ. Για λόγους διασφάλισης της διαχρονικής συγκρισιμότητας των στατιστικών, οι χρονοσειρές έχουν παραχθεί εκ νέου, περιλαμβάνοντας το Ηνωμένο Βασίλειο στις Τρίτες Χώρες.

Αφίξεις - Εισαγωγές, με πετρελαιοειδή (σε δισ. €)
Arrivals - Imports, including oil products (in bil. €)

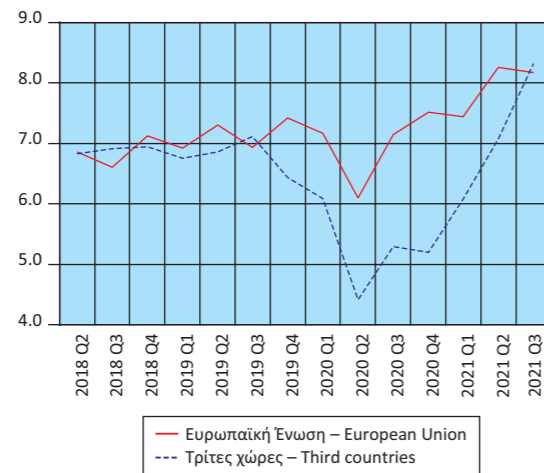


Table 23. GREECE: ARRIVALS - IMPORTS, DISPATCHES - EXPORTS, INTRA EU TRADE - EXTRA EU TRADE, INCLUDING OIL PRODUCTS, QUARTERLY DATA, 2018 - 2021⁽¹⁾⁽²⁾⁽³⁾

In billion €

	2020 Q1	2020 Q2	2020 Q3	2020 Q4	2021 Q1	2021 Q1	2021 Q3
Arrivals - Imports							
European Union	7.17	6.10	7.14	7.52	7.44	8.26	8.17
Third countries	6.09	4.41	5.29	5.20	6.08	7.07	8.32
Total	13.26	10.51	12.42	12.72	13.52	15.34	16.49
Dispatches - Exports							
European Union	4.51	4.03	4.45	4.70	4.75	5.36	5.51
Third countries	3.47	2.80	3.14	3.68	4.03	4.45	4.54
Total	7.98	6.83	7.59	8.39	8.78	9.81	10.05
<i>(Year-on-year change %)</i>							
Arrivals - Imports							
European Union	3.7	-16.4	2.9	1.3	3.7	35.4	14.5
Third countries	-9.8	-35.7	-25.7	-19.3	-0.1	60.4	57.5
Total	-3.0	-25.8	-11.5	-8.3	2.0	45.9	32.8
Dispatches - Exports							
European Union	10.5	-14.1	0.9	2.9	5.2	33.0	23.9
Third countries	-11.6	-32.5	-22.6	-7.6	16.1	58.9	44.6
Total	-0.3	-22.7	-10.4	-2.0	9.9	43.6	32.5

Source: Business Statistics Division ELSTAT.

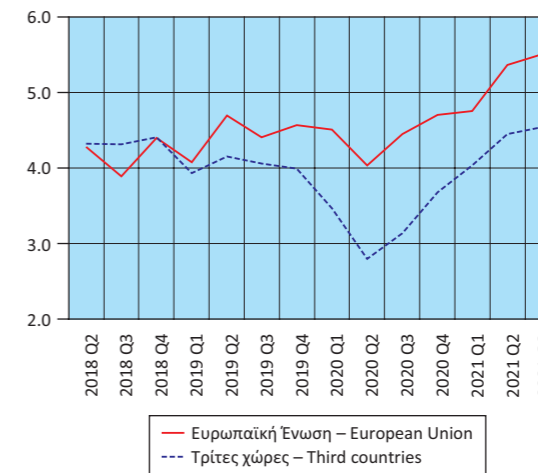
General remark: Wherever necessary, the data have been rounded up, thus, a slight difference may occur between the sum of the figures and their total.

(1) 2020, 2021: Provisional data.

(2) International Trade in Goods Statistics have been revised, for the years 2010 - 2018 and the period January - April 2019. The revision of the relevant data series was implemented by virtue of EU Regulations 96/2010 and 113/2010. The revision concerns the products under section "Machinery and transport equipment" of the Standard International Trade Classification (SITC 7), especially the arrivals - imports and dispatches - exports of ships and aircrafts.

(3) The data on imports and exports of the bilateral trade with the United Kingdom are included in the relevant data on trade with Third Countries, given that the United Kingdom is now a non-EU country. In order to ensure comparability of the relevant statistics over time, the time series have been reproduced with the United Kingdom being included in Third Countries.

Αποστολές - Εξαγωγές, με πετρελαιοειδή (σε δισ. €)
Dispatches - Exports, including oil products (in bil. €)



Πίνακας 24. ΕΛΛΑΣ: ΑΦΙΞΕΙΣ - ΕΙΣΑΓΩΓΕΣ, ΑΠΟΣΤΟΛΕΣ - ΕΞΑΓΩΓΕΣ, ΕΝΔΟΚΟΙΝΟΤΙΚΟ ΕΜΠΟΡΙΟ - ΕΜΠΟΡΙΟ ΜΕ ΤΡΙΤΕΣ ΧΩΡΕΣ, ΧΩΡΙΣ ΠΕΤΡΕΛΑΙΟΕΙΔΗ, ΤΡΙΜΗΝΙΑΙΑ ΣΤΟΙΧΕΙΑ, 2018 - 2021⁽¹⁾⁽²⁾⁽³⁾

Σε δισεκατομμύρια €

	2018 Q2	2018 Q3	2018 Q4	2019 Q1	2019 Q2	2019 Q3	2019 Q4
Αφίξεις - Εισαγωγές							
Ευρωπαϊκή Ένωση	6.62	6.31	6.88	6.67	7.04	6.65	7.18
Τρίτες χώρες	3.13	3.12	3.17	3.34	3.50	3.63	3.34
Σύνολο	9.75	9.42	10.05	10.02	10.53	10.28	10.52
Αποστολές - Εξαγωγές							
Ευρωπαϊκή Ένωση	3.64	3.28	3.55	3.61	3.74	3.70	3.81
Τρίτες χώρες	2.06	1.92	2.33	2.05	2.16	1.94	2.30
Σύνολο	5.70	5.20	5.87	5.66	5.90	5.64	6.11
<i>(Ετήσια μεταβολή %)</i>							
Αφίξεις - Εισαγωγές							
Ευρωπαϊκή Ένωση	7.9	6.8	8.4	5.8	6.2	5.4	4.3
Τρίτες χώρες	10.2	16.0	8.3	8.2	11.7	16.6	5.3
Σύνολο	8.6	9.7	8.4	6.6	8.0	9.1	4.6
Αποστολές - Εξαγωγές							
Ευρωπαϊκή Ένωση	15.2	10.7	9.1	1.8	2.6	12.8	7.5
Τρίτες χώρες	9.5	5.9	7.9	9.0	5.2	0.8	-1.0
Σύνολο	13.0	8.9	8.6	4.3	3.5	8.4	4.1

Πηγή: Διεύθυνση Στατιστικών Επιχειρήσεων ΕΛΣΤΑΤ.

Γενική παρατήρηση: Τυχόν διαφορές μεταξύ του αθροίσματος των επιμέρους ποσών και των συνόλων οφείλονται στη στρογγυλοποίηση.

(1) 2020, 2021: Προσωρινά στοιχεία.

(2) Τα στοιχεία Διεθνούς Εμπορίου Αγαθών, για τα έτη 2010 - 2018 και τη χρονική περίοδο Ιανουαρίου - Απριλίου 2019, έχουν αναθεωρηθεί, στο πλαίσιο των απαιτήσεων των Ευρωπαϊκών Κανονισμών 96/2010 και 113/2010. Η αναθεώρηση αφορά στην κατηγορία της τυποποιημένης Ταξινόμησης Διεθνούς Εμπορίου «Μηχανήματα και υλικό μεταφορών» (SITC 7) και, συγκεκριμένα, στις αφίξεις - εισαγωγές, αποστολές - εξαγωγές πλοίων και αεροσκαφών.

(3) Οι εισαγωγές και οι εξαγωγές του διμερούς εμπορίου με το Ηνωμένο Βασίλειο περιλαμβάνονται στα αντίστοιχα μεγέθη του εμπορίου με τις Τρίτες Χώρες, δεδομένου ότι το Ηνωμένο Βασίλειο θεωρείται πλέον χώρα εκτός ΕΕ. Για λόγους διασφάλισης της διαχρονικής συγκρισιμότητας των στατιστικών, οι χρονοσειρές έχουν παραχθεί εκ νέου, περιλαμβάνοντας το Ηνωμένο Βασίλειο στις Τρίτες Χώρες.

Αφίξεις - Εισαγωγές, χωρίς πετρελαιοειδή (σε δισ. €)
Arrivals - Imports, excluding oil products (in bil. €)

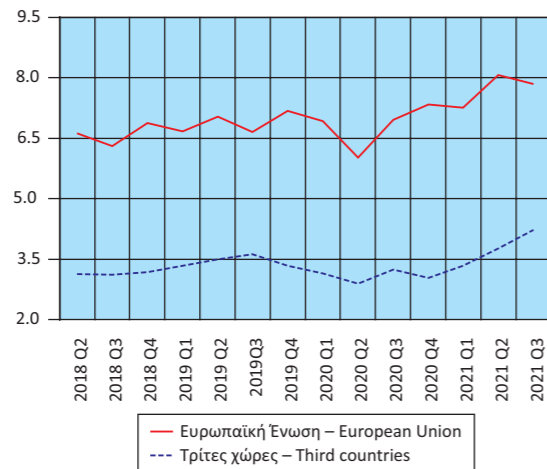


Table 24. GREECE: ARRIVALS - IMPORTS, DISPATCHES - EXPORTS, INTRA EU TRADE - EXTRA EU TRADE, EXCLUDING OIL PRODUCTS, QUARTERLY DATA, 2018 - 2021⁽¹⁾⁽²⁾⁽³⁾

In billion €

	2020 Q1	2020 Q2	2020 Q3	2020 Q4	2021 Q1	2021 Q2	2021 Q3
Arrivals - Imports							
European Union	6.93	6.02	6.96	7.33	7.26	8.07	7.85
Third countries	3.15	2.90	3.24	3.04	3.34	3.76	4.22
Total	10.08	8.92	10.20	10.38	10.60	11.83	12.07
Dispatches - Exports							
European Union	3.90	3.66	3.95	4.20	4.41	4.79	4.70
Third countries	2.06	1.91	2.02	2.41	2.24	2.36	2.37
Total	5.96	5.58	5.97	6.60	6.65	7.15	7.07
<i>(Year-on-year change %)</i>							
Arrivals - Imports							
European Union	3.8	-14.4	4.7	2.2	4.8	34.0	12.7
Third countries	-5.6	-17.1	-10.8	-9.0	5.9	29.8	30.4
Total	0.6	-15.3	-0.8	-1.4	5.1	32.6	18.3
Dispatches - Exports							
European Union	7.9	-1.9	6.6	10.2	13.2	30.6	19.1
Third countries	0.8	-11.4	4.1	4.5	8.5	23.5	17.6
Total	5.3	-5.4	5.8	8.0	11.5	28.2	18.6

Source: Business Statistics Division ELSTAT.

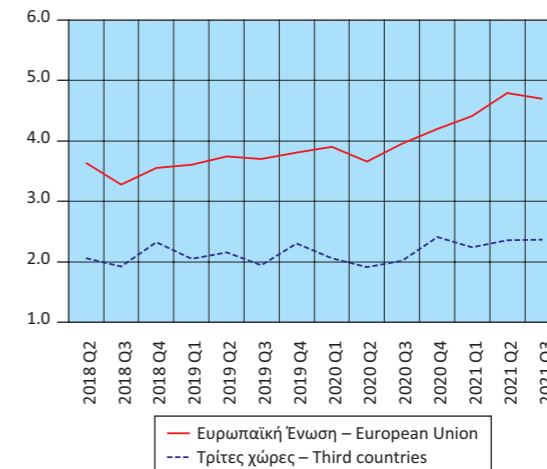
General remark: Wherever necessary, the data have been rounded up, thus, a slight difference may occur between the sum of the figures and their total.

(1) 2020, 2021: Provisional data.

(2) International Trade in Goods Statistics have been revised, for the years 2010 - 2018 and the period January - April 2019. The revision of the relevant data series was implemented by virtue of EU Regulations 96/2010 and 113/2010. The revision concerns the products under section "Machinery and transport equipment" of the Standard International Trade Classification (SITC 7), especially the arrivals - imports and dispatches - exports of ships and aircrafts.

(3) The data on imports and exports of the bilateral trade with the United Kingdom are included in the relevant data on trade with Third Countries, given that the United Kingdom is now a non-EU country. In order to ensure comparability of the relevant statistics over time, the time series have been reproduced with the United Kingdom being included in Third Countries.

Αποστολές - Εξαγωγές, χωρίς πετρελαιοειδή (σε δισ. €)
Dispatches - Exports, excluding oil products (in bil. €)



Πίνακας 25. ΕΛΛΑΣ: ΑΦΙΞΕΙΣ - ΕΙΣΑΓΩΓΕΣ, ΑΠΟΣΤΟΛΕΣ - ΕΞΑΓΩΓΕΣ, ΚΑΤΑ ΧΩΡΑ ΕΤΑΙΡΟ, ΜΕ ΠΕΤΡΕΛΑΙΟΕΙΔΗ, 2010, 2015, 2020⁽¹⁾⁽²⁾
Table 25. GREECE: ARRIVALS - IMPORTS, DISPATCHES - EXPORTS, BY PARTNER COUNTRY, INCLUDING OIL PRODUCTS, 2010, 2015, 2020⁽¹⁾⁽²⁾

Σε δισεκατομμύρια €

In billion €

Χώρες ⁽³⁾	2010		2015		2020		Countries ⁽³⁾
	Αξία Value	Ποσοστό (%) Percent of total	Αξία Value	Ποσοστό (%) Percent of total	Αξία Value	Ποσοστό (%) Percent of total	
Αφίξεις - Εισαγωγές							Arrivals - Imports
Γερμανία	6.03	12.2	4.69	11.1	6.08	12.4	Germany
Ιταλία	5.21	10.5	3.64	8.6	4.46	9.1	Italy
Ρωσία	4.83	9.7	3.40	8.1	2.93	6.0	Russia
Ολλανδία	2.66	5.4	2.42	5.7	3.11	6.4	Netherlands
Γαλλία	2.59	5.2	1.95	4.6	2.15	4.4	France
Κίνα	2.26	4.6	2.55	6.0	3.74	7.7	China
Βέλγιο	1.70	3.4	1.44	3.4	1.66	3.4	Belgium
Ισπανία	1.61	3.2	1.60	3.8	1.70	3.5	Spain
ΗΠΑ	1.41	2.8	0.58	1.4	0.98	2.0	United States
Νότια Κορέα	0.78	1.6	0.39	0.9	0.24	0.5	South Korea
Λουπές χώρες	20.58	41.4	19.54	46.3	21.85	44.7	Other countries
Αποστολές - Εξαγωγές							Dispatches - Exports
Γερμανία	1.96	9.3	1.89	7.3	2.40	7.8	Germany
Ιταλία	1.95	9.2	2.94	11.4	3.26	10.6	Italy
Κύπρος	1.45	6.9	1.54	6.0	1.98	6.4	Cyprus
Τουρκία	1.21	5.7	1.71	6.6	1.34	4.3	Turkey
Βουλγαρία	1.15	5.4	1.36	5.3	1.54	5.0	Bulgaria
Ηνωμένο Βασίλειο	1.02	4.8	1.10	4.3	1.19	3.9	United Kingdom
ΗΠΑ	0.98	4.6	1.20	4.6	1.14	3.7	United States
Γαλλία	0.66	3.1	0.67	2.6	1.79	5.8	France
Ρουμανία	0.64	3.0	0.73	2.8	1.12	3.7	Romania
Γιβραλτάρ	0.63	3.0	0.40	1.5	0.44	1.4	Gibraltar
Λουπές χώρες	9.50	44.9	12.23	47.5	14.59	47.4	Other countries

Πηγή: Διεύθυνση Στατιστικών Επιχειρήσεων ΕΛΣΤΑΤ.
 Γενική παρατήρηση: Τυχόν διαφορές μεταξύ του αθροίσματος των επιμέρους ποσών και των συνόλων οφείλονται στη στρογγυλοποίηση.

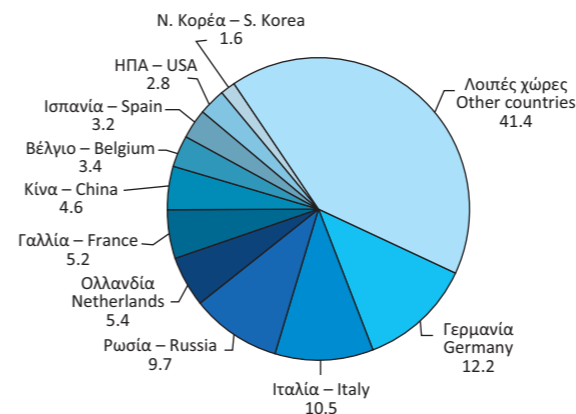
- (1) 2020: Προσωρινά στοιχεία.
 (2) Τα στοιχεία Διεθνούς Εμπορίου Αγαθών, για τα έτη 2010 - 2018, έχουν αναθεωρηθεί, στο πλαίσιο των απαιτήσεων των Ευρωπαϊκών Κανονισμών 96/2010 και 113/2010. Η αναθεώρηση αφορά στην κατηγορία της Τυποποιημένης Ταξινόμησης Διεθνούς Εμπορίου «Μηχανήματα και υλικό μεταφορών» (SITC 7) και, συγκεκριμένα, στις αφίξεις - εισαγωγές, αποστολές - εξαγωγές πλοίων και αεροσκαφών.
 (3) Οι χώρες εμφανίζονται σε φθίνουσα σειρά, με βάση τις εισαγωγές και τις εξαγωγές, αντίστοιχα, του 2010.

Source: Business Statistics Division ELSTAT.
 General remark: Wherever necessary, the data have been rounded up, thus, a slight difference may occur between the sum of the figures and their total.

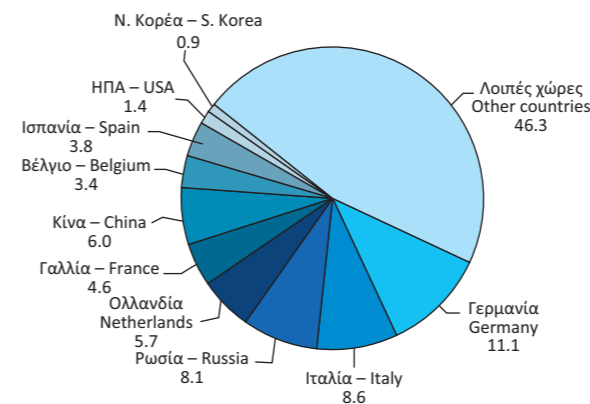
- (1) 2020: Provisional data.
 (2) International Trade in Goods Statistics have been revised, for the years 2010 - 2018. The revision of the relevant data series was implemented by virtue of EU Regulations 96/2010 and 113/2010. The revision concerns the products under section "Machinery and transport equipment" of the Standard International Trade Classification (SITC 7), especially the arrivals - imports and dispatches - exports of ships and aircrafts.
 (3) The countries are ranked in descending order, according to the imports and exports, respectively, of 2010.

Αφίξεις - Εισαγωγές (%)
Arrivals - Imports (%)

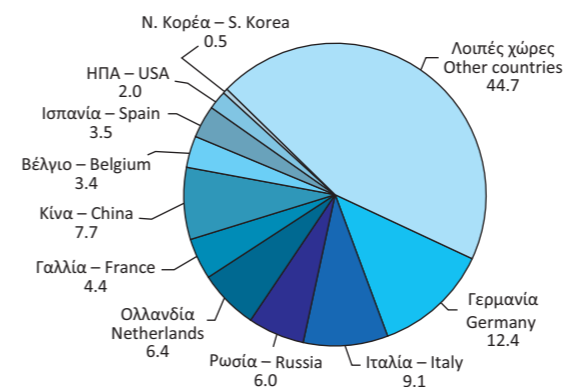
2010



2015

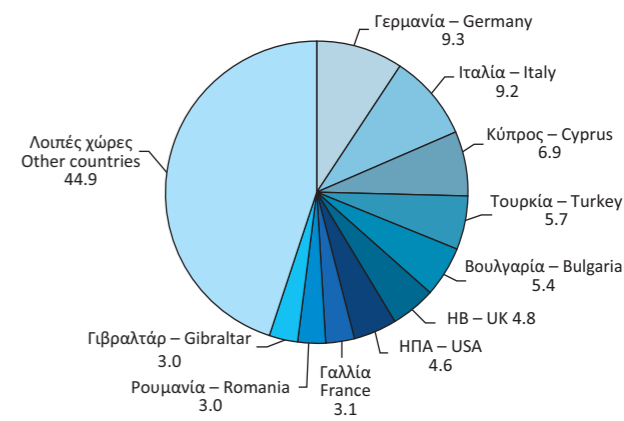


2020

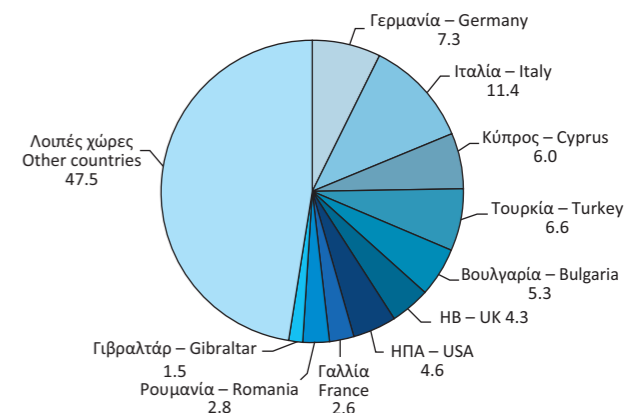


Αποστολές - Εξαγωγές (%)
Dispatches - Exports (%)

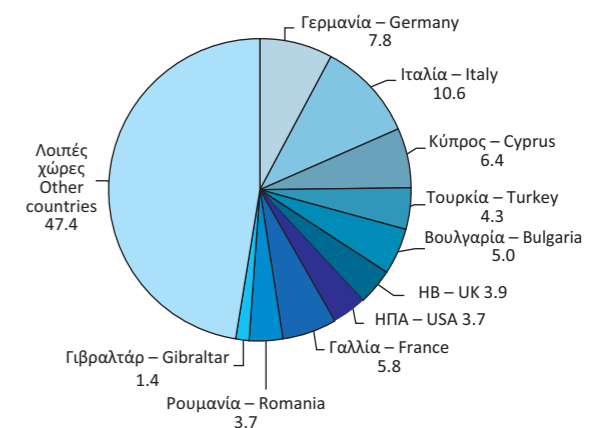
2010



2015



2020



Πίνακας 26. ΕΛΛΑΣ: ΑΦΙΞΕΙΣ - ΕΙΣΑΓΩΓΕΣ, ΚΑΤΑ ΚΥΡΙΕΣ ΚΑΤΗΓΟΡΙΕΣ ΠΡΟΪΟΝΤΩΝ ΤΗΣ ΤΤΔΕ⁽¹⁾, 2010 - 2020⁽²⁾⁽³⁾

Σε δισεκατομμύρια €

	2010	2011	2012	2013	2014	2015
Σύνολο	49.65	47.89	47.97	45.82	46.70	42.21
Πρωτογενή αγαθά (0-4)	19.58	22.41	25.41	24.36	23.45	18.38
Τρόφιμα, ποτά, καπνός (0+1)	5.81	5.94	5.54	5.66	5.67	5.65
Πρώτες ύλες (2+4)	1.49	1.66	1.59	1.47	1.48	1.39
Προϊόντα ενέργειας (3)	12.28	14.81	18.28	17.23	16.30	11.34
Βιομηχανικά αγαθά (5-8)	29.41	25.32	22.48	21.42	23.11	23.73
Χημικά (5)	7.52	7.20	6.57	6.56	6.65	6.79
Μηχανές και εξοπλισμός μεταφορών (7)	10.16	7.78	7.13	5.99	6.94	7.37
Άλλα βιομηχανικά αγαθά (6+8)	11.73	10.33	8.78	8.87	9.51	9.56
Προϊόντα, μη κατονομαζόμενα (9)	0.66	0.16	0.07	0.04	0.14	0.10
<i>(Ετήσια μεταβολή %)</i>						
Σύνολο	-6.5	-3.5	0.2	-4.5	1.9	-9.6
Πρωτογενή αγαθά (0-4)	21.6	14.5	13.4	-4.1	-3.8	-21.6
Τρόφιμα, ποτά, καπνός (0+1)	-2.4	2.2	-6.7	2.1	0.2	-0.2
Πρώτες ύλες (2+4)	12.8	11.5	-3.9	-7.3	0.5	-6.4
Προϊόντα ενέργειας (3)	39.2	20.7	23.4	-5.7	-5.4	-30.4
Βιομηχανικά αγαθά (5-8)	-19.8	-13.9	-11.2	-4.7	7.9	2.7
Χημικά (5)	-5.0	-4.2	-8.8	-0.2	1.4	2.1
Μηχανές και εξοπλισμός μεταφορών (7)	-37.3	-23.4	-8.4	-15.9	15.9	6.1
Άλλα βιομηχανικά αγαθά (6+8)	-6.6	-11.9	-15.0	1.0	7.2	0.5
Προϊόντα, μη κατονομαζόμενα (9)	115.4	-76.1	-55.3	-48.8	277.6	-26.1

Πηγή: Διεύθυνση Στατιστικών Επιχειρήσεων ΕΛΣΤΑΤ.

Γενική παρατήρηση: Τυχόν διαφορές μεταξύ του αθροίσματος των επιμέρους ποσών και των συνόλων οφείλονται στη στρογγυλοποίηση.

(1) ΤΤΔΕ: Τυποποιημένη Ταξινόμηση (του) Διεθνούς Εμπορίου.

(2) 2020: Προσωρινά στοιχεία.

(3) Τα στοιχεία Διεθνούς Εμπορίου Αγαθών, για τα έτη 2010 - 2018, έχουν αναθεωρηθεί, στο πλαίσιο των απαιτήσεων των Ευρωπαϊκών Κανονισμών 96/2010 και 113/2010. Η αναθεώρηση αφορά στην κατηγορία της Τυποποιημένης Ταξινόμησης Διεθνούς Εμπορίου «Μηχανήματα και υλικό μεταφορών» (SITC 7) και, συγκεκριμένα, στις αφίξεις - εισαγωγές, αποστολές - εξαγωγές πλοίων και αεροσκαφών.

Table 26. GREECE: ARRIVALS - IMPORTS, BY MAIN PRODUCT CATEGORIES ACCORDING TO SITC⁽¹⁾, 2010 - 2020⁽²⁾⁽³⁾

In billion €

	2016	2017	2018	2019	2020	
Σύνολο	42.32	47.36	54.12	55.74	48.91	Total
Πρωτογενή αγαθά (0-4)	17.09	20.07	24.03	23.30	17.44	Primary goods (0-4)
Τρόφιμα, ποτά, καπνός (0+1)	6.02	6.30	6.42	6.75	6.20	Food, drinks and tobacco (0+1)
Πρώτες ύλες (2+4)	1.34	1.55	1.64	1.63	1.52	Raw materials (2+4)
Προϊόντα ενέργειας (3)	9.73	12.22	15.96	14.92	9.72	Energy products (3)
Βιομηχανικά αγαθά (5-8)	25.18	27.03	30.04	32.17	31.37	Manufactured goods (5-8)
Χημικά (5)	6.88	7.42	7.98	8.65	9.96	Chemicals (5)
Μηχανές και εξοπλισμός μεταφορών (7)	7.89	8.26	9.70	10.53	9.90	Machinery and transport equipment (7)
Άλλα βιομηχανικά αγαθά (6+8)	10.41	11.34	12.36	12.98	11.52	Other manufactured goods (6+8)
Προϊόντα, μη κατονομαζόμενα (9)	0.05	0.26	0.05	0.27	0.10	Products, not elsewhere classified (9)
<i>(Year-on-year change %)</i>						
Σύνολο	0.3	11.9	14.3	3.0	-12.2	Total
Πρωτογενή αγαθά (0-4)	-7.0	17.4	19.7	-3.0	-25.2	Primary goods (0-4)
Τρόφιμα, ποτά, καπνός (0+1)	6.5	4.7	1.9	5.1	-8.0	Food, drinks and tobacco (0+1)
Πρώτες ύλες (2+4)	-3.0	15.5	5.9	-0.5	-7.2	Raw materials (2+4)
Προϊόντα ενέργειας (3)	-14.2	25.6	30.7	-6.6	34.9	Energy products (3)
Βιομηχανικά αγαθά (5-8)	6.1	7.3	11.1	7.1	-2.5	Manufactured goods (5-8)
Χημικά (5)	1.3	7.9	7.5	8.4	15.1	Chemicals (5)
Μηχανές και εξοπλισμός μεταφορών (7)	7.1	4.7	17.4	8.6	-6.0	Machinery and transport equipment (7)
Άλλα βιομηχανικά αγαθά (6+8)	8.8	9.0	9.0	5.0	-11.3	Other manufactured goods (6+8)
Προϊόντα, μη κατονομαζόμενα (9)	-54.5	459.1	-79.8	421.4	-62.6	Products, not elsewhere classified (9)

Source: Business Statistics Division ELSTAT.

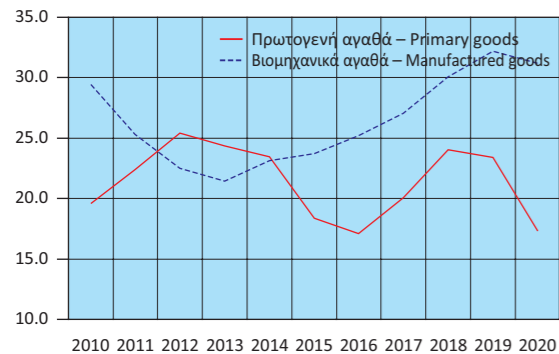
General remark: Wherever necessary, the data have been rounded up, thus, a slight difference may occur between the sum of the figures and their total.

(1) SITC: Standard International Trade Classification.

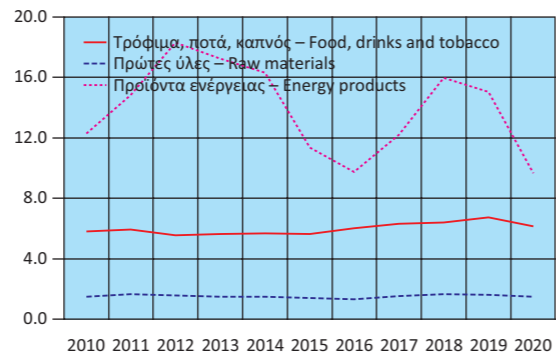
(2) 2020: Provisional data.

(3) International Trade in Goods Statistics have been revised, for the years 2010 - 2018. The revision of the relevant data series was implemented by virtue of EU Regulations 96/2010 and 113/2010. The revision concerns the products under section "Machinery and transport equipment" of the Standard International Trade Classification (SITC 7), especially the arrivals - imports and dispatches - exports of ships and aircrafts.

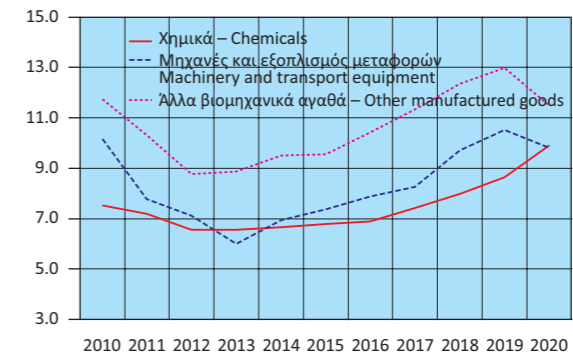
Αφίξεις - Εισαγωγές, κατά κύριες κατηγορίες προϊόντων (σε δισ. €)
Arrivals - Imports, by main product categories (in bil. €)



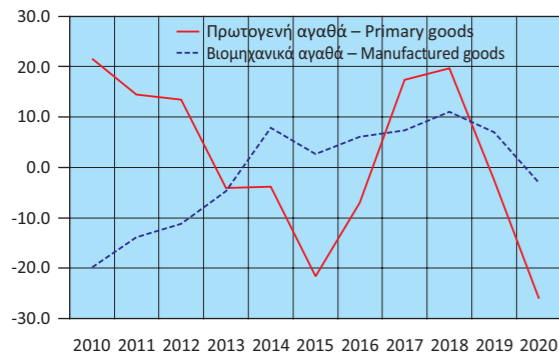
Αφίξεις - Εισαγωγές πρωτογενών αγαθών (σε δισ. €)
Arrivals - Imports of primary goods (in bil. €)



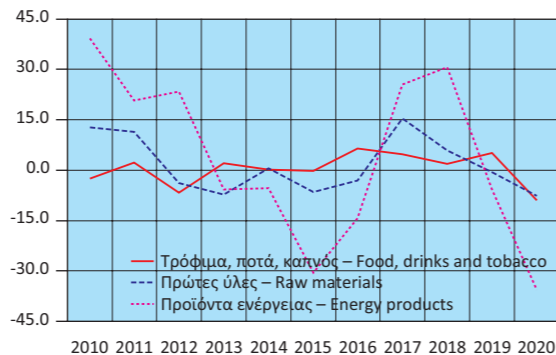
Αφίξεις - Εισαγωγές βιομηχανικών αγαθών (σε δισ. €)
Arrivals - Imports of manufactured goods (in bil. €)



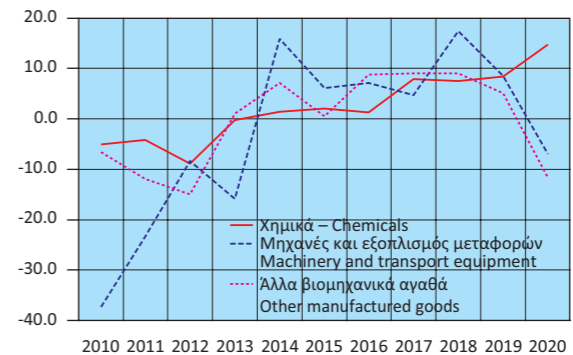
Αφίξεις - Εισαγωγές, κατά κύριες κατηγορίες προϊόντων (ετήσια μεταβολή %)
Arrivals - Imports, by main product categories (year-on-year change %)



Αφίξεις - Εισαγωγές πρωτογενών αγαθών (ετήσια μεταβολή %)
Arrivals - Imports of primary goods (year-on-year change %)



Αφίξεις - Εισαγωγές βιομηχανικών αγαθών (ετήσια μεταβολή %)
Arrivals - Imports of manufactured goods (year-on-year change %)



Πίνακας 27. ΕΛΛΑΣ: ΑΠΟΣΤΟΛΕΣ - ΕΞΑΓΩΓΕΣ, ΚΑΤΑ ΚΥΡΙΕΣ ΚΑΤΗΓΟΡΙΕΣ ΠΡΟΪΟΝΤΩΝ ΤΗΣ ΤΠΔΕ⁽¹⁾, 2010 - 2020⁽²⁾⁽³⁾

Σε δισεκατομμύρια €

	2010	2011	2012	2013	2014	2015
Σύνολο	21.16	24.24	27.48	27.22	27.09	25.75
Πρωτογενή αγαθά (0-4)	10.67	12.82	16.55	16.57	15.98	13.89
Τρόφιμα, ποτά, καπνός (0+1)	3.87	4.07	4.25	4.25	4.37	4.59
Πρώτες ύλες (2+4)	1.37	1.35	1.66	1.72	1.35	1.75
Προϊόντα ενέργειας (3)	5.42	7.40	10.65	10.60	10.26	7.55
Βιομηχανικά αγαθά (5-8)	9.96	10.75	10.30	10.06	10.53	11.26
Χημικά (5)	2.54	2.47	2.47	2.60	2.69	2.73
Μηχανές και εξοπλισμός μεταφορών (7)	2.16	2.22	2.22	2.00	2.25	2.55
Άλλα βιομηχανικά αγαθά (6+8)	5.26	6.06	5.60	5.47	5.59	5.97
Προϊόντα, μη κατονομαζόμενα (9)	0.53	0.68	0.63	0.59	0.58	0.60
<i>(Ετήσια μεταβολή %)</i>						
Σύνολο	17.5	14.6	13.3	-0.9	-0.5	-4.9
Πρωτογενή αγαθά (0-4)	29.3	20.1	29.2	0.1	-3.5	-13.1
Τρόφιμα, ποτά, καπνός (0+1)	7.4	5.1	4.4	0.0	2.9	5.1
Πρώτες ύλες (2+4)	23.9	-1.9	23.0	4.0	-21.4	29.4
Προϊόντα ενέργειας (3)	53.3	36.5	43.9	-0.5	-3.2	-26.4
Βιομηχανικά αγαθά (5-8)	5.7	7.9	-4.2	-2.2	4.6	7.0
Χημικά (5)	14.1	-2.9	0.2	5.0	3.6	1.6
Μηχανές και εξοπλισμός μεταφορών (7)	-10.9	2.9	0.0	-10.2	12.9	13.4
Άλλα βιομηχανικά αγαθά (6+8)	10.3	15.1	-7.5	-2.3	2.0	7.0
Προϊόντα, μη κατονομαζόμενα (9)	55.2	27.7	-7.2	-6.3	-2.1	4.4

Πηγή: Διεύθυνση Στατιστικών Επιχειρήσεων ΕΛΣΤΑΤ.

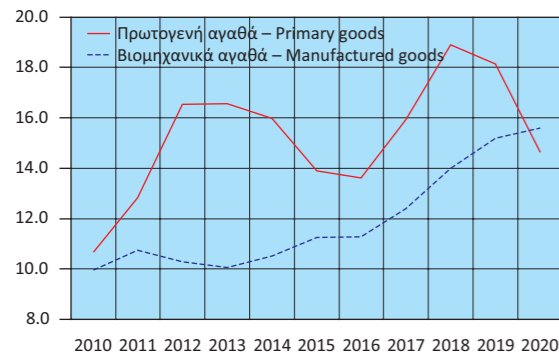
Γενική παρατήρηση: Τυχόν διαφορές μεταξύ του αθροίσματος των επιμέρους ποσών και των συνόλων οφείλονται στη στρογγυλοποίηση.

(1) ΤΠΔΕ: Τυποποιημένη Ταξινόμηση (του) Διεθνούς Εμπορίου.

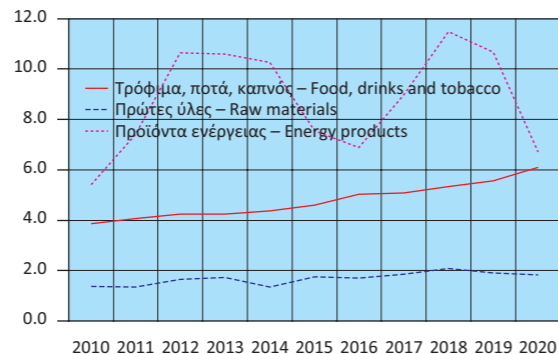
(2) 2020: Προσωρινά στοιχεία.

(3) Τα στοιχεία Διεθνούς Εμπορίου Αγαθών, για τα έτη 2010 - 2018, έχουν αναθεωρηθεί, στο πλαίσιο των απαιτήσεων των Ευρωπαϊκών Κανονισμών 96/2010 και 113/2010. Η αναθεώρηση αφορά στην κατηγορία της Τυποποιημένης Ταξινόμησης Διεθνούς Εμπορίου «Μηχανήματα και υλικό μεταφορών» (SITC 7) και, συγκεκριμένα, στις αφίξεις - εισαγωγές, αποστολές - εξαγωγές πλοίων και αεροσκαφών.

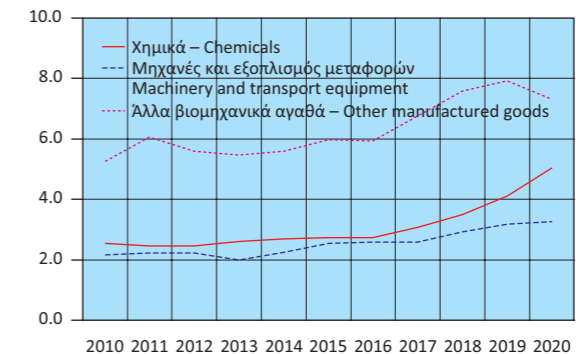
Αποστολές - Εξαγωγές, κατά κύριες κατηγορίες προϊόντων (σε δισ. €)
Dispatches - Exports, by main product categories (in bil. €)



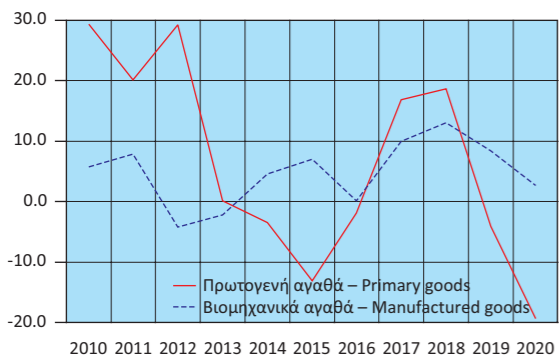
Αποστολές - Εξαγωγές πρωτογενών αγαθών (σε δισ. €)
Dispatches - Exports of primary goods (in bil. €)



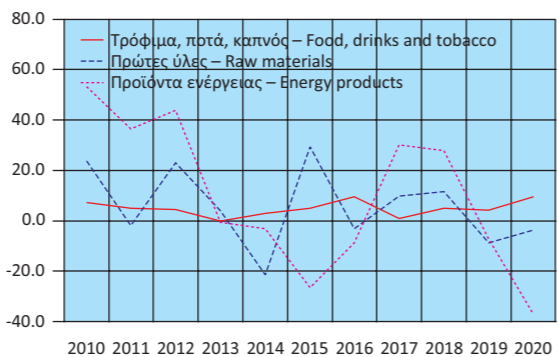
Αποστολές - Εξαγωγές βιομηχανικών αγαθών (σε δισ. €)
Dispatches - Exports of manufactured goods (in bil. €)



Αποστολές - Εξαγωγές, κατά κύριες κατηγορίες προϊόντων (ετήσια μεταβολή %)
Dispatches - Exports, by main product categories (y-o-y change %)



Αποστολές - Εξαγωγές πρωτογενών αγαθών (ετήσια μεταβολή %)
Dispatches - Exports of primary goods (y-o-y change %)



Αποστολές - Εξαγωγές βιομηχανικών αγαθών (ετήσια μεταβολή %)
Dispatches - Exports of manufactured goods (y-o-y change %)

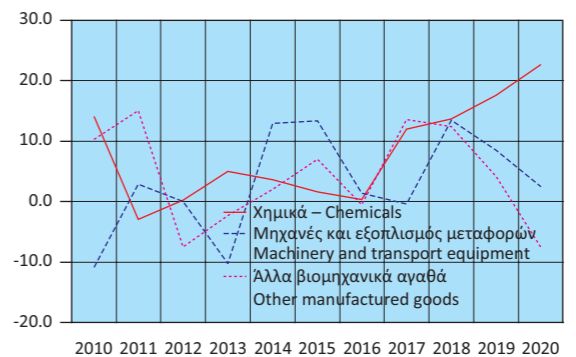


Table 27. GREECE: DISPATCHES - EXPORTS, BY MAIN PRODUCT CATEGORIES ACCORDING TO SITC⁽¹⁾, 2010 - 2020⁽²⁾⁽³⁾

In billion €

	2016	2017	2018	2019	2020	
Σύνολο	25.45	28.87	33.47	33.87	30.79	Total
Πρωτογενή αγαθά (0-4)	13.62	15.93	18.90	18.14	14.68	Primary goods (0-4)
Τρόφιμα, ποτά, καπνός (0+1)	5.03	5.08	5.34	5.57	6.11	Food, drinks and tobacco (0+1)
Πρώτες ύλες (2+4)	1.70	1.87	2.08	1.90	1.84	Raw materials (2+4)
Προϊόντα ενέργειας (3)	6.90	8.98	11.48	10.67	6.73	Energy products (3)
Βιομηχανικά αγαθά (5-8)	11.27	12.40	14.01	15.20	15.64	Manufactured goods (5-8)
Χημικά (5)	2.74	3.07	3.49	4.11	5.05	Chemicals (5)
Μηχανές και εξοπλισμός μεταφορών (7)	2.59	2.58	2.93	3.18	3.26	Machinery and transport equipment (7)
Άλλα βιομηχανικά αγαθά (6+8)	5.94	6.75	7.59	7.91	7.33	Other manufactured goods (6+8)
Προϊόντα, μη κατονομαζόμενα (9)	0.55	0.53	0.56	0.54	0.46	Products, not elsewhere classified (9)
<i>(Year-on-year change %)</i>						
Σύνολο	-1.2	13.4	16.0	1.2	-9.1	Total
Πρωτογενή αγαθά (0-4)	-1.9	16.9	18.7	-4.0	-19.1	Primary goods (0-4)
Τρόφιμα, ποτά, καπνός (0+1)	9.6	1.0	5.1	4.3	9.8	Food, drinks and tobacco (0+1)
Πρώτες ύλες (2+4)	-3.1	9.9	11.5	-8.7	-3.4	Raw materials (2+4)
Προϊόντα ενέργειας (3)	-8.6	30.2	27.9	-7.1	-36.9	Energy products (3)
Βιομηχανικά αγαθά (5-8)	0.1	10.0	13.0	8.5	2.9	Manufactured goods (5-8)
Χημικά (5)	0.3	12.0	13.7	17.6	22.9	Chemicals (5)
Μηχανές και εξοπλισμός μεταφορών (7)	1.4	-0.4	13.5	8.6	2.7	Machinery and transport equipment (7)
Άλλα βιομηχανικά αγαθά (6+8)	-0.5	13.6	12.4	4.2	-7.3	Other manufactured goods (6+8)
Προϊόντα, μη κατονομαζόμενα (9)	-9.1	-2.4	4.2	-3.7	-13.5	Products, not elsewhere classified (9)

Source: Business Statistics Division ELSTAT.

General remark: Wherever necessary, the data have been rounded up, thus, a slight difference may occur between the sum of the figures and their total.

(1) SITC: Standard International Trade Classification.

(2) 2020: Provisional data.

(3) International Trade in Goods Statistics have been revised, for the years 2010 - 2018. The revision of the relevant data series was implemented by virtue of EU Regulations 96/2010 and 113/2010. The revision concerns the products under section "Machinery and transport equipment" of the Standard International Trade Classification (SITC 7), especially the arrivals - imports and dispatches - exports of ships and aircrafts.

Πίνακας 30. ΕΠΙΛΕΓΜΕΝΟΙ ΟΙΚΟΝΟΜΙΚΟΙ ΔΕΙΚΤΕΣ ΤΩΝ ΚΥΡΙΟΤΕΡΩΝ ΧΩΡΩΝ - ΕΙΣΑΓΩΓΩΝ ΕΛΛΗΝΙΚΩΝ ΠΡΟΪΟΝΤΩΝ
Ετήσιες μεταβολές (%), εκτός άλλης αναφοράς

Χώρες ⁽¹⁾	ΑΕΠ σε σταθερές τιμές (2) Real GDP growth rate		Ισοζύγιο Γενικής Κυβέρνησης (3) General Government overall balance	Συνολικές δαπάνες Γενικής Κυβέρνησης (4) General Government total expenditures		Συνολικά έσοδα Γενικής Κυβέρνησης (4) General Government total revenue	
	Πρόσφατο τρίμηνο Latest quarter	Έτος Year	Έτος Year	Πρόσφατο τρίμηνο Latest quarter	Έτος Year	Πρόσφατο τρίμηνο Latest quarter	Έτος Year
	Γερμανία	2.6 2021Q3	-4.6 2020	-4.2 2020	-6.6 2021Q1	9.3 2020	-7.2 2021Q1
Ιταλία	3.9 2021Q3	-8.9 2020	-9.5 2020	-19.7 2021Q1	8.6 2020	-33.4 2021Q1	-6.4 2020
Κύπρος	5.6 2021Q3	-5.2 2020	-5.7 2020	-26.9 2021Q1	9.8 2020	-16.2 2021Q1	-7.1 2020
Βουλγαρία	4.6 2021Q3	-4.4 2020	-3.4 2020	-25.6 2021Q1	16.8 2020	-1.6 2021Q1	1.5 2020
Ηνωμένο Βασίλειο	6.6 2021Q3	-9.7 2020	-2.3 2019	20.0 2020Q3	4.4 2019	-5.1 2020Q3	4.2 2019
ΗΠΑ	4.9 2021Q3	-3.4 2020	-6.6 2019		23.5 2020		-2.9 2020
Γαλλία	3.3 2021Q3	-7.9 2020	-9.2 2020	-2.7 2021Q1	5.5 2020	-20.5 2021Q1	-5.0 2020
Ρουμανία	8.1 2021Q3	-3.9 2020	-9.2 2020	-26.0 2021Q1	16.8 2020	-23.1 2021Q1	1.8 2020

Πίνακας 30. ΕΠΙΛΕΓΜΕΝΟΙ ΟΙΚΟΝΟΜΙΚΟΙ ΔΕΙΚΤΕΣ ΤΩΝ ΚΥΡΙΟΤΕΡΩΝ ΧΩΡΩΝ - ΕΙΣΑΓΩΓΩΝ ΕΛΛΗΝΙΚΩΝ ΠΡΟΪΟΝΤΩΝ (συνέχεια)
Ετήσιες μεταβολές (%), εκτός άλλης αναφοράς

Χώρες ⁽¹⁾	Δείκτης Βιομηχανικής Παραγωγής (όγκος) (4)(5)(6) Industrial Production Index (volume)		Όγκος Λιανικών Πωλήσεων (4)(5) Retail Trade Volume		Εναρμονισμένος Δείκτης Τιμών Καταναλωτή HICP	
	Πρόσφατος μήνας Latest month	Έτος Year	Πρόσφατος μήνας Latest month	Έτος Year	Πρόσφατος μήνας Latest month	Έτος Year
	Γερμανία	-1.1 2021M10	-10.2 2020	-2.0 2021M10	4.1 2020	6.0 2021M11
Ιταλία	2.0 2021M10	-11.4 2020	4.2 2021M10	-7.7 2020	3.9 2021M11	-0.1 2020
Κύπρος	-2.6 2021M09	-7.3 2020	6.8 2021M09	-2.0 2020	4.7 2021M11	-1.1 2020
Βουλγαρία	9.7 2021M10	-6.1 2020	7.6 2021M10	-10.6 2020	6.3 2021M11	1.2 2020
Ηνωμένο Βασίλειο	1.4 2021M10	-8.3 2020	⁽²⁾ 2.7 2021M11	0.5 2020	0.3 2020M11	1.8 2019
ΗΠΑ	⁽²⁾ 5.3 2021M11	-7.2 2020	⁽²⁾ 7.9 2021M10	2.1 2020	7.9 2021M11	0.8 2020
Γαλλία	-0.4 2021M10	-10.9 2020	22.7 2021M11	-2.0 2020	3.4 2021M11	0.5 2020
Ρουμανία	-6.6 2021M10	-9.3 2020	4.6 2021M10	2.0 2020	6.7 2021M11	2.3 2020

Πηγή: ΕΛΣΤΑΤ, Eurostat, EKT, ΟΟΣΑ, ΔΝΤ, επίσημες ιστοσελίδες χωρών.

- (1) Οι χώρες εμφανίζονται σε φθίνουσα σειρά, με βάση τις εξαγωγές της Ελλάδας το έτος 2010.
- (2) Εποχικά διορθωμένα στοιχεία.
- (3) % του ΑΕΠ.
- (4) Μη εποχικά διορθωμένα στοιχεία.
- (5) Διορθωμένα στοιχεία με βάση τον τυπικό μήνα.
- (6) Δεν περιλαμβάνεται ο τομέας παροχής νερού.
- (7) Αφορά σε πληθυσμό ηλικίας 15 - 74 ετών.
- (8) Αφορά σε πληθυσμό ηλικίας 16 ετών και άνω.
- (9) Καταθέσεις κατοίκων, πλην ΝΧΙ και Κεντρικής Κυβέρνησης.
- (10) Δάνεια κατοίκων, πλην ΝΧΙ και Κεντρικής Κυβέρνησης.
- (11) Καταθέσεις σε Μ2 (εκτίμηση αντίστοιχου νομισματικού μεγέθους της ζώνης του ευρώ για το Ηνωμένο Βασίλειο).
- (12) Δάνεια του ιδιωτικού τομέα από ΝΧΙ.
- (13) Καταθέσεις (πλην ενδοτραπεζικών) σε Εμπορικές Τράπεζες στις ΗΠΑ.
- (14) Δάνεια και εκμισθώσεις ως τραπεζική χρηματοδότηση (πλην ενδοτραπεζικής) των Εμπορικών Τραπεζών στις ΗΠΑ.
- (15) Καταθέσεις σε Μ2.
- (16) Δάνεια του ιδιωτικού τομέα από άλλα ΝΧΙ.

Table 30. SELECTED ECONOMIC INDICATORS OF THE MAIN IMPORTERS OF GREEK PRODUCTS
Annual changes (%), unless otherwise indicated

Χώρες ⁽¹⁾	Χρέος Γενικής Κυβέρνησης (3)(4) General Government gross debt		Ισοζύγιο τρεχουσών συναλλαγών (3) Current account balance	Εισαγωγές αγαθών Imports of goods		Εξαγωγές αγαθών Exports of goods	
	Πρόσφατο τρίμηνο Latest quarter	Έτος Year	Έτος Year	Πρόσφατο τρίμηνο Latest quarter	Έτος Year	Πρόσφατο τρίμηνο Latest quarter	Έτος Year
	Γερμανία	71.1 2021Q1	69.8 2020	7.0 2020	31.0 2021Q2	-7.1 2020	35.3 2021Q2
Ιταλία	160.0 2021Q1	155.8 2020	3.6 2020	47.6 2021Q2	-12.8 2020	49.1 2021Q2	-9.7 2020
Κύπρος	125.7 2021Q1	118.2 2020	-11.8 2020	34.5 2021Q2	-7.8 2020	-6.0 2021Q2	-12.6 2020
Βουλγαρία	25.1 2021Q1	25.0 2020	-0.7 2020	43.8 2021Q2	-9.0 2020	36.4 2021Q2	-6.3 2020
Ηνωμένο Βασίλειο	101.0 2020Q3	85.4 2019	-4.3 2019	32.9 2021Q2	-14.3 2020	15.9 2021Q2	-17.0 2020
ΗΠΑ		127.1 2020	-3.5 2020	37.4 2021Q3	-6.3 2020	50.3 2021Q3	-13.3 2020
Γαλλία	118.0 2021Q1	115.7 2020	-1.9 2020	36.8 2021Q2	-12.8 2020	45.0 2021Q2	-16.3 2020
Ρουμανία	47.6 2021Q1	47.3 2020	-5.2 2020	50.9 2021Q2	-6.7 2020	59.1 2021Q2	-10.0 2020

Table 30. SELECTED ECONOMIC INDICATORS OF THE MAIN IMPORTERS OF GREEK PRODUCTS (continued)
Annual changes (%), unless otherwise indicated

Χώρες ⁽¹⁾	Ποσοστό (%) ανεργίας (2)(7) Unemployment rate (%)		Καταθέσεις Deposit liabilities		Δάνεια στον ιδιωτικό τομέα Loans to private sector	
	Πρόσφατο τρίμηνο Latest quarter	Έτος Year	Πρόσφατο τρίμηνο Latest quarter	Έτος Year	Πρόσφατο τρίμηνο Latest quarter	Έτος Year
	Γερμανία	3.2 2021Q3	3.8 2020	3.4 2021Q3	5.6 2020	4.9 2021Q3
Ιταλία	8.9 2021Q3	9.2 2020	6.2 2021Q3	7.8 2020	-1.4 2021Q3	1.0 2020
Κύπρος	6.7 2021Q3	7.6 2020	4.5 2021Q3	0.9 2020	0.5 2021Q3	3.1 2020
Βουλγαρία	5.6 2021Q2	5.1 2020	⁽⁹⁾ 10.9 2021Q3	⁽⁹⁾ 10.0 2020	⁽¹⁰⁾ 7.2 2021Q3	⁽¹⁰⁾ 4.6 2020
Ηνωμένο Βασίλειο	⁽⁸⁾ 4.3 2021Q3	⁽⁸⁾ 4.5 2020	⁽¹¹⁾ 7.4 2021Q3	⁽¹¹⁾ 14.8 2020	⁽¹²⁾ 1.0 2021Q3	⁽¹²⁾ 4.5 2020
ΗΠΑ	⁽⁸⁾ 5.2 2021Q3	⁽⁸⁾ 8.1 2020	⁽¹³⁾ 11.9 2021Q3	⁽¹³⁾ 21.6 2020	⁽¹⁴⁾ -0.3 2021Q3	⁽¹⁴⁾ 3.4 2020
Γαλλία	7.9 2021Q3	8.0 2020	4.4 2021Q3	13.5 2020	4.9 2021Q3	7.6 2020
Ρουμανία	5.1 2021Q2	5.0 2020	⁽¹⁵⁾ 17.2 2021Q3	⁽¹⁵⁾ 14.5 2020	⁽¹⁶⁾ 13.4 2021Q3	⁽¹⁶⁾ 5.5 2020

Source: ELSTAT, Eurostat, ECB, OECD, IMF, national official websites.

- (1) The countries are ranked in descending order, according to the exports of Greece for the year 2010.
- (2) Seasonally adjusted data.
- (3) % of GDP.
- (4) Non-seasonally adjusted data.
- (5) Data adjusted on the basis of a typical month.
- (6) Excluding the water supply sector.
- (7) It refers to population aged 15 - 74 years.
- (8) It refers to population aged 16 years and over.
- (9) Deposits of residents, excluding MFIs and Central Government.
- (10) Loans to residents, excluding MFIs and Central Government.
- (11) Deposits in M2 (EMU aggregate).
- (12) Loans of MFIs to private sector.
- (13) Deposits (excluding interbank) in Commercial Banks in the USA.
- (14) Loans and leases in bank credit (excluding interbank) by Commercial Banks in the USA.
- (15) Deposits in M2.
- (16) Loans by other MFIs to private sector.



www.statistics.gr